

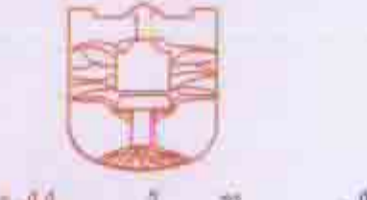
צוק התכנון והבנייה תשכ"ה - 1965  
 מחוז :  
 נפה :  
 מרחב תכנון מקומי : עירון  
 עיר : אום אל פחם

שנוי תוכנית מתאר מקומית מס' ענ/494  
 גני ילדים "עין ח'אלד"

בעלי קרקע : מ.מ.י.  
 היוזמים : עיריית אום אל פחם  
 סל - 6312 575 - 04 דואר אלקטרוני 3000  
 פקס - 6314 913 - 04

המתכנן : מחאמיד פארוק יוויא - אדריכל  
 מחלקת מחנדס עיר - 04 - 6312 575 - 70  
 דואר אלקטרוני 3000 : 04 - 6314 913 - 04 - 6312 575 - 70

שטח : 3.423 דונם  
 גוש : 20406  
 חלקה : 24  
 חלקה : 95,26,25,23,22,21

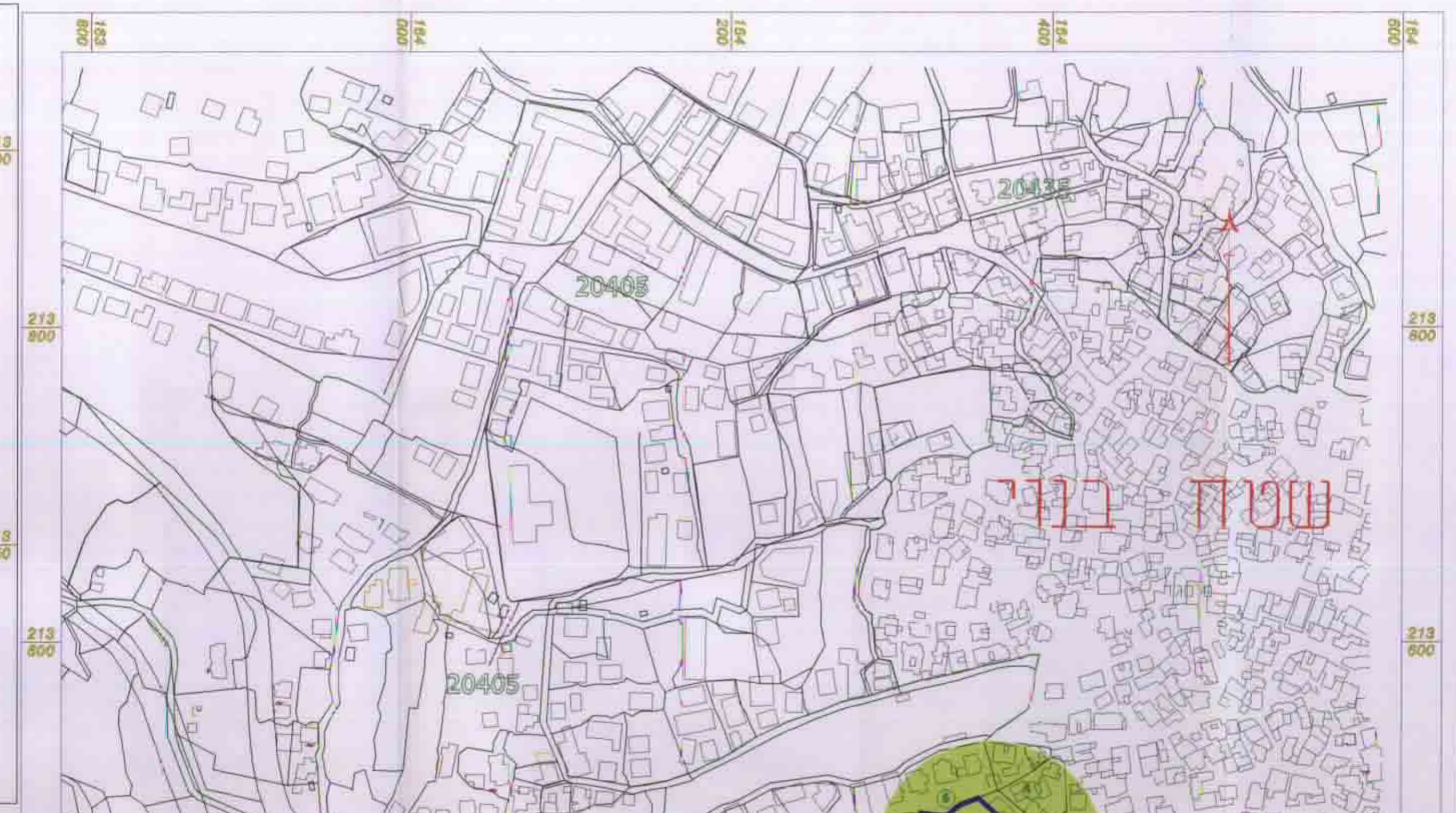


עיריית אום אל פחם  
 מחלקת התכנון  
 מחאמיד פארוק יוויא

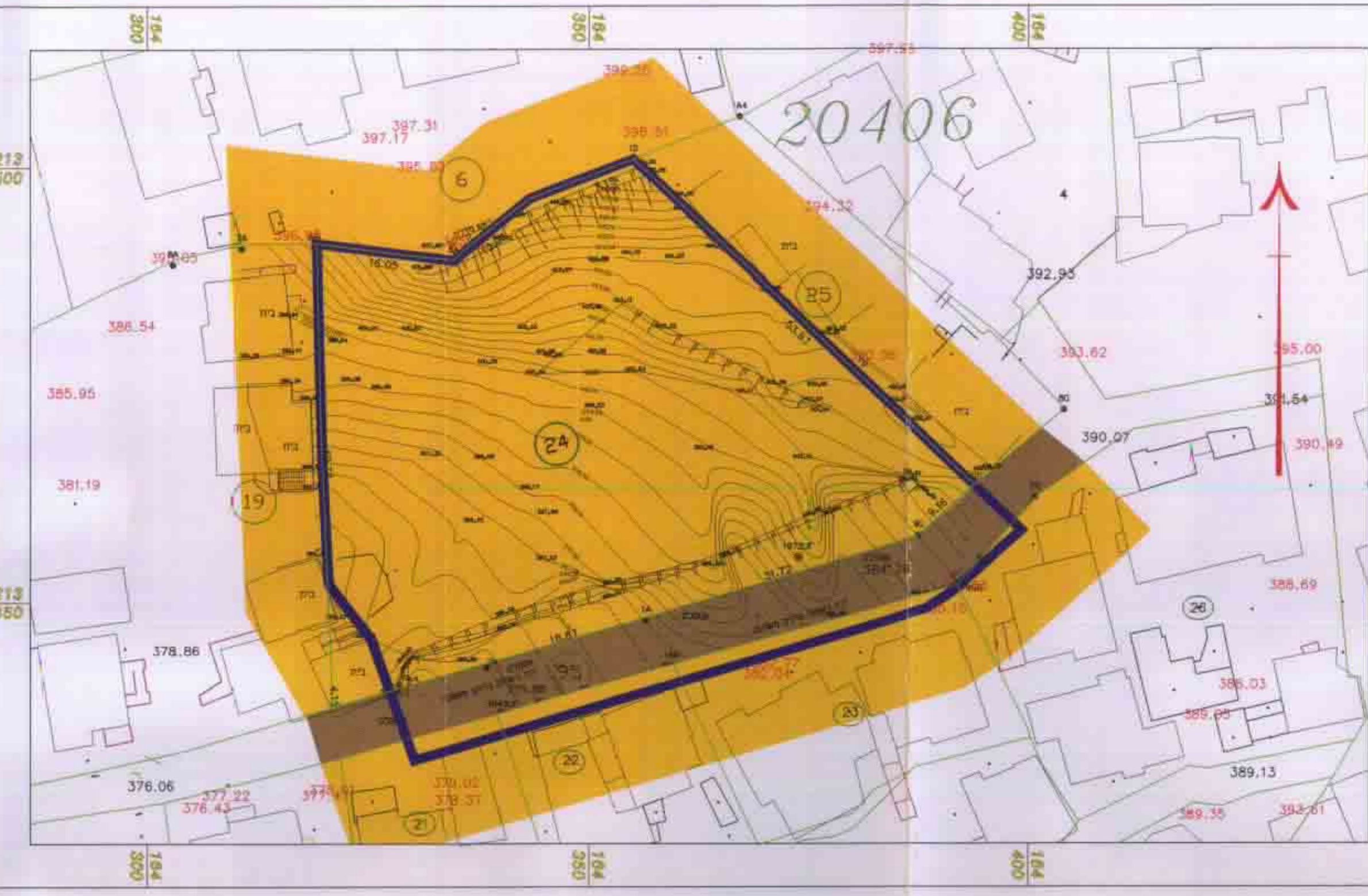


מקרא / הסימונים

- גבול התכנית
- קו בנין
- גבול חלקה לביטול
- גבול חלקה רשומה
- איזור מגורים רגיל
- שטח חבני ציבור
- דרך קיימת / מאושרת
- דרך מוצעת / הרחבת דרך
- מבנה להריסה
- מספר חלקה רשומה (10)
- מספר חלקה לביטול (30)
- מספר דרך  
מרווח קדמי לדרך  
רוחב דרך (1/2)



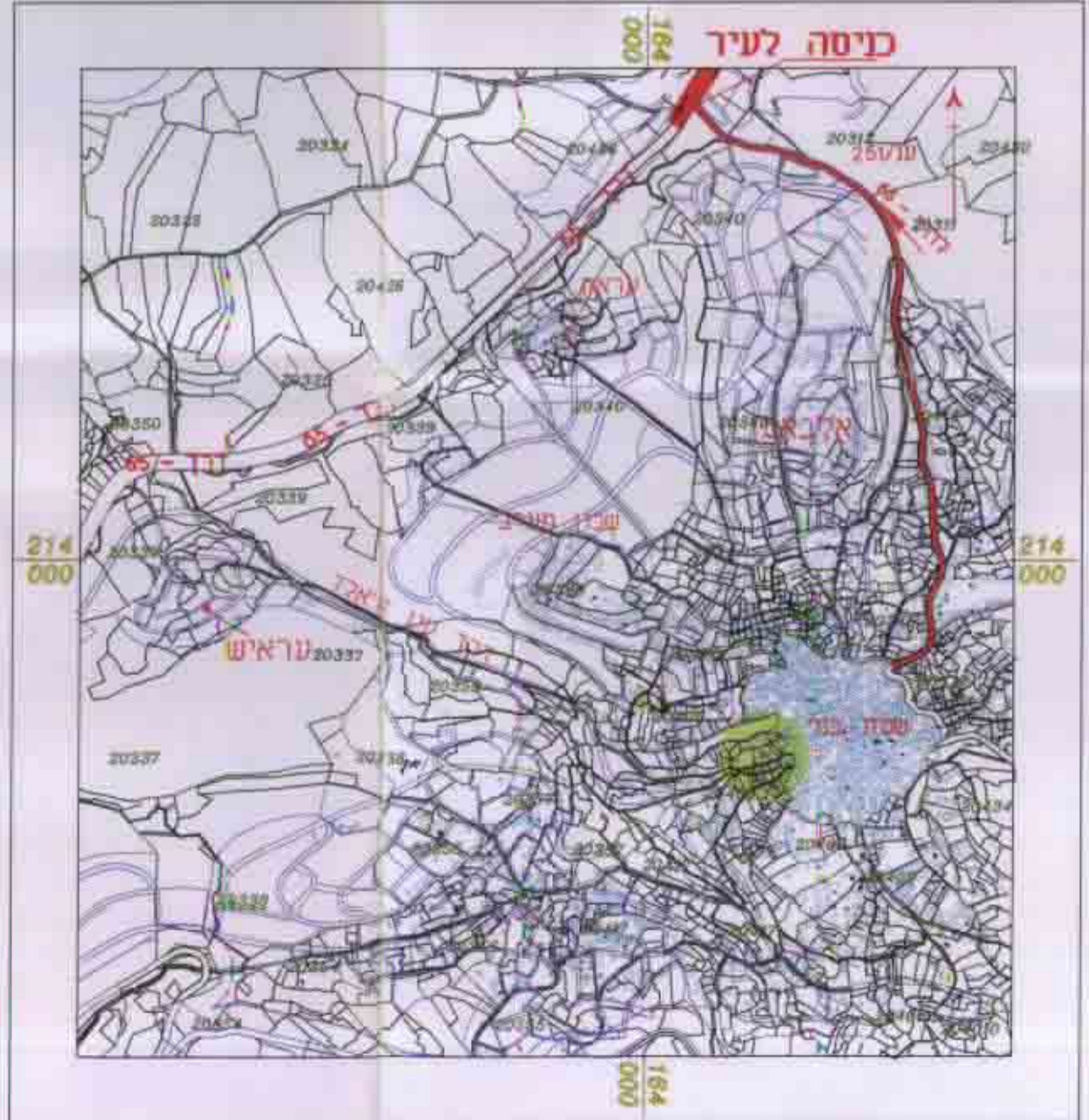
תרשים סביבה קנ"מ 1:2500



מצב קיים קנ"מ 1:500



מצב מוצע קנ"מ 1:500



תרשים סביבה קנ"מ 1:2000

חתימות

עורך התכנית

אדר' פארוק יוויא  
 מחאמיד פארוק יוויא  
 מנכ"ל  
 0108277

מנהדס העיר

יוזם ומגישים  
 התוכנית

עיריית אום אל פחם

בעל הקרקע

אין לנו תחנתות עקריות לתכנון מתנאי שטח מוצעת עם  
 תחנתות או קיימות יש להסירן, ויש להם לבנות תחנתות עם תחנתות  
 תחנתות או קיימות יש להסירן, ויש להם לבנות תחנתות עם תחנתות  
 תחנתות או קיימות יש להסירן, ויש להם לבנות תחנתות עם תחנתות

מחאמיד פארוק יוויא  
 מנכ"ל  
 מודד מסומן מ.ר. 882  
 תאריך: 13.9.21

הועדה המקומית לתכנון ולבניה עירון

שכנוי תכנית מתאר מס' 494  
 הומלץ למתן תוקף

משרד הפנים מחוז חיפה  
 תאריך: 13.9.21

אישור תכנית מס' 494  
 תאריך: 13.9.21

הועדה המחוזית לתכנון ולבניה  
 תאריך: 13.9.21

בעל הקרקע

אין לנו תחנתות עקריות לתכנון מתנאי שטח מוצעת עם  
 תחנתות או קיימות יש להסירן, ויש להם לבנות תחנתות עם תחנתות  
 תחנתות או קיימות יש להסירן, ויש להם לבנות תחנתות עם תחנתות

מחאמיד פארוק יוויא  
 מנכ"ל  
 מודד מסומן מ.ר. 882  
 תאריך: 13.9.21

הועדה המקומית לתכנון ולבניה עירון

שכנוי תכנית מתאר מס' 494  
 הומלץ למתן תוקף

משרד הפנים מחוז חיפה  
 תאריך: 13.9.21

אישור תכנית מס' 494  
 תאריך: 13.9.21

הועדה המחוזית לתכנון ולבניה  
 תאריך: 13.9.21

חישוב שטחים

שטח מכלל התכנית	השטח וסימנו		קיים	מוצע
	קיים	מוצע		
א. מגורים רגיל	86.61%	2.965	77.97%	2.669
ב. שטח לבניני ציבור	13.39%	0.458	13.38%	0.458
ג. דרך קיימת / מאושרת	0.296%	0.001	8.64%	0.296
ד. דרך מוצעת / הרחבת דרך	100%	3.423	100%	3.423