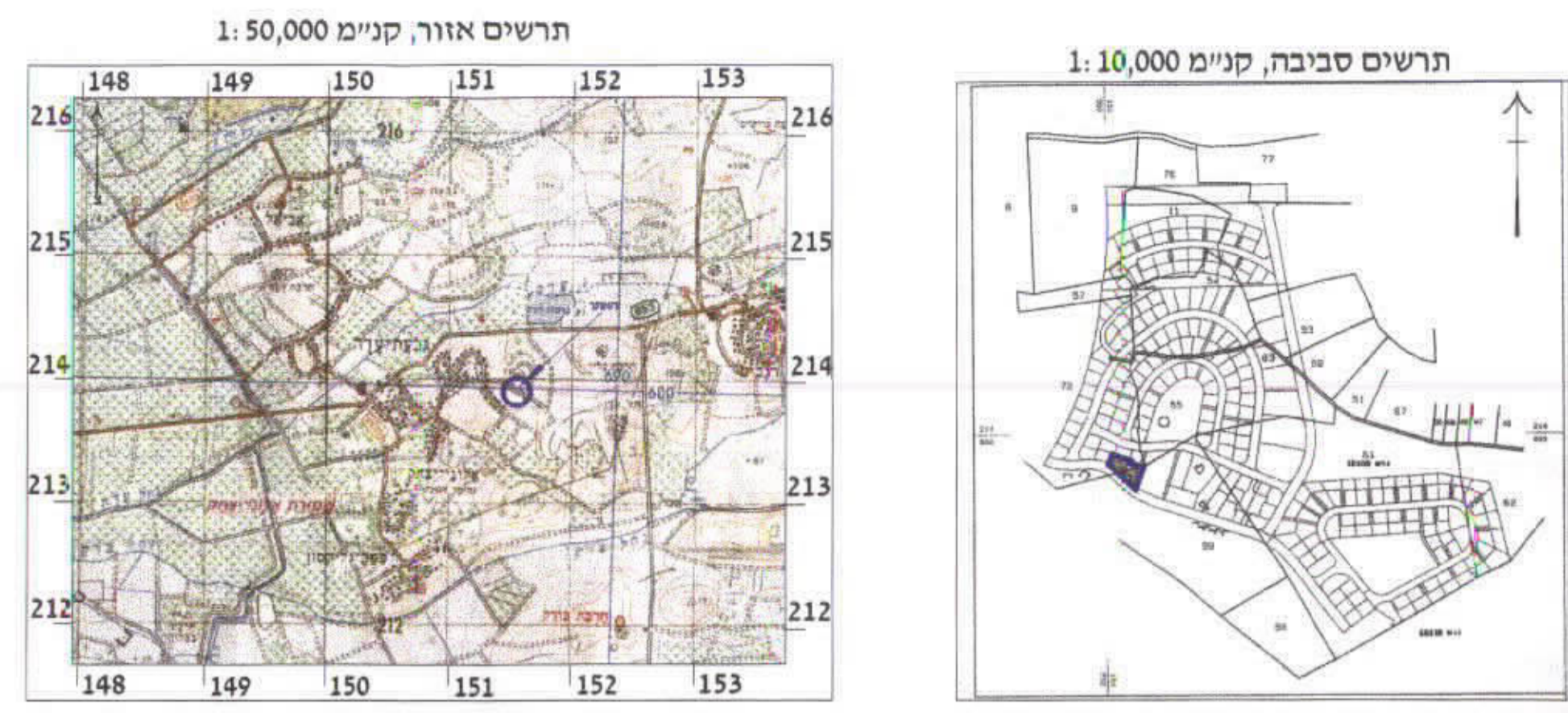


# מחוז חיפה

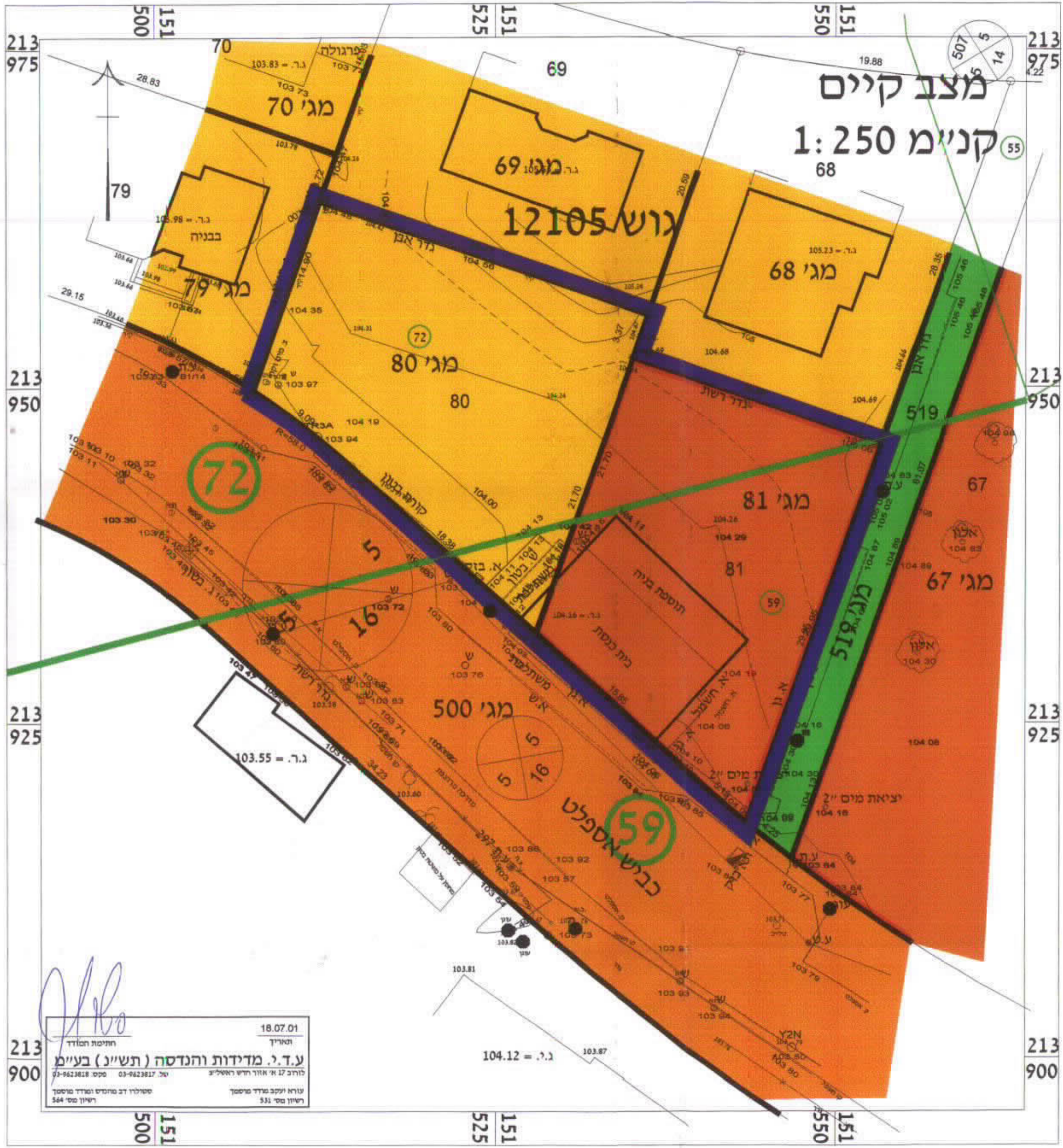
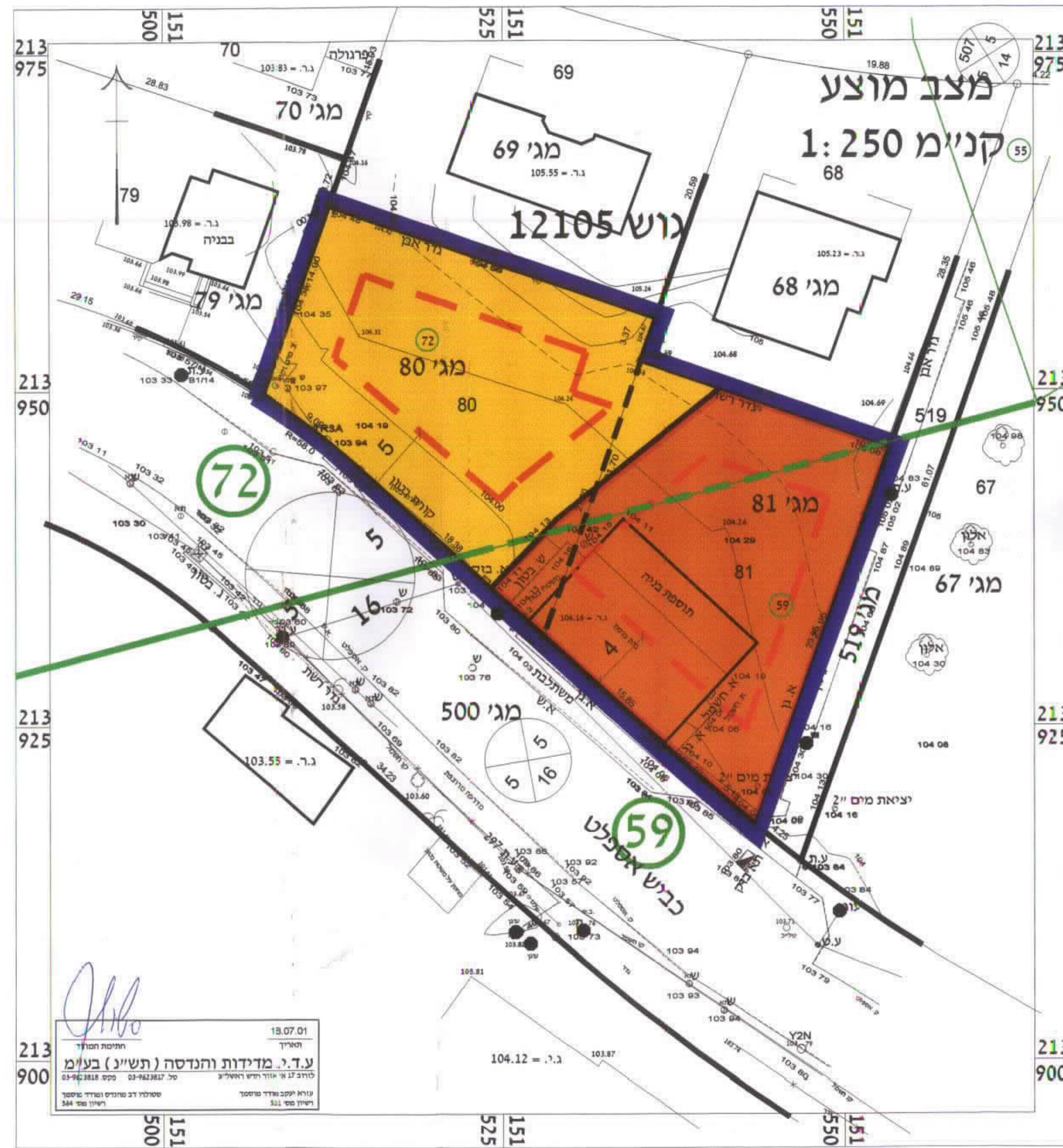
## מרחב תכנון מקומי שומרון

תחום שיפוט מוניציפאלי: מועצה מקומית גבעת עדה  
 תכנית מפורטת מס' ש/מק/1022  
 שינוי גבולות מגרשים  
 בגוש 12105 ח"ח 59, 72 בגבעת עדה  
 המהווה שינוי לתכנית מס' ש/במ/418 א

בעל הקרקע: מדינת ישראל בניהול מ.מ.י  
 יוזם התכנית: חבי מבני תעשיה בע"מ  
 רח' קויפמן 4 ת"א, 03-5190808 פקס: 04-8231191  
 עורך התכנית: יעקב מאור, מתכנן ערים  
 אינטרנציונל 18 חיפה, 04-8235291, פקס: 04-8231191  
 הקרקע הכלולה בתכנית: גוש 12105 ח"ח 59, 72  
 שטח התכנית: כ- 1,002 מ"ר  
 תאריך: יולי 2001



טבלת הקצאה		טבלת שטחים			
מצב מוצע	מצב קיים	מצב קיים	מצב קיים	מצב קיים	שטח
שטח	יעוד	שטח	יעוד	שטח	במ"ר
מגרש מס' 80	מגורים	501	מגורים	501	50%
מגרש מס' 81	מבני ציבור	501	מבני ציבור	501	50%
		1,002		1,002	100%



**חתימות**

ועדה מקומית - יישובי שומרון  
 ועדה מקומית - יישובי שומרון  
 ועדה מקומית - יישובי שומרון  
 ועדה מקומית - יישובי שומרון  
 ועדה מקומית - יישובי שומרון

תאריך: 18.07.01

ע.ד.י. מדידות והנדסה (תשי"ג) בע"מ  
 תחום תכנון: 311  
 מספר תכנית: 1022-ש/מק/1022  
 מספר תכנית: 1022-ש/מק/1022

**מקרא**

- גבול התכנית
- אזור מגורים
- שטח למבנה ציבור
- דרך מאושרת
- שצ"פ
- קו בנין
- מס' חלקה
- גבול חלקה
- גבול חלקה לביטול
- מס' הדרך
- קו בנין קדמי
- רוחב הדרך