

התכנית טעונה אישור השר

מרחב תיכנון מקומי "מורדות הכרמל" שינוי תכנית מתאר מקומית מס' 597/מכ/597 הנקראת "שינוי הוראות בינוי בחלקה 42 גוש 10541 עתלית" המהווה שינוי לתכנית מתאר מקומית מס' 555/ג-555 ישוב - עתלית

מחוז חיפה
 רחוב אמת המים, עתלית
 גוש 10541 ח' 42, ח' 43, ח' 25
 גוש 10562 ח' 56
 גוש 10539 ח' 42, ח' 37

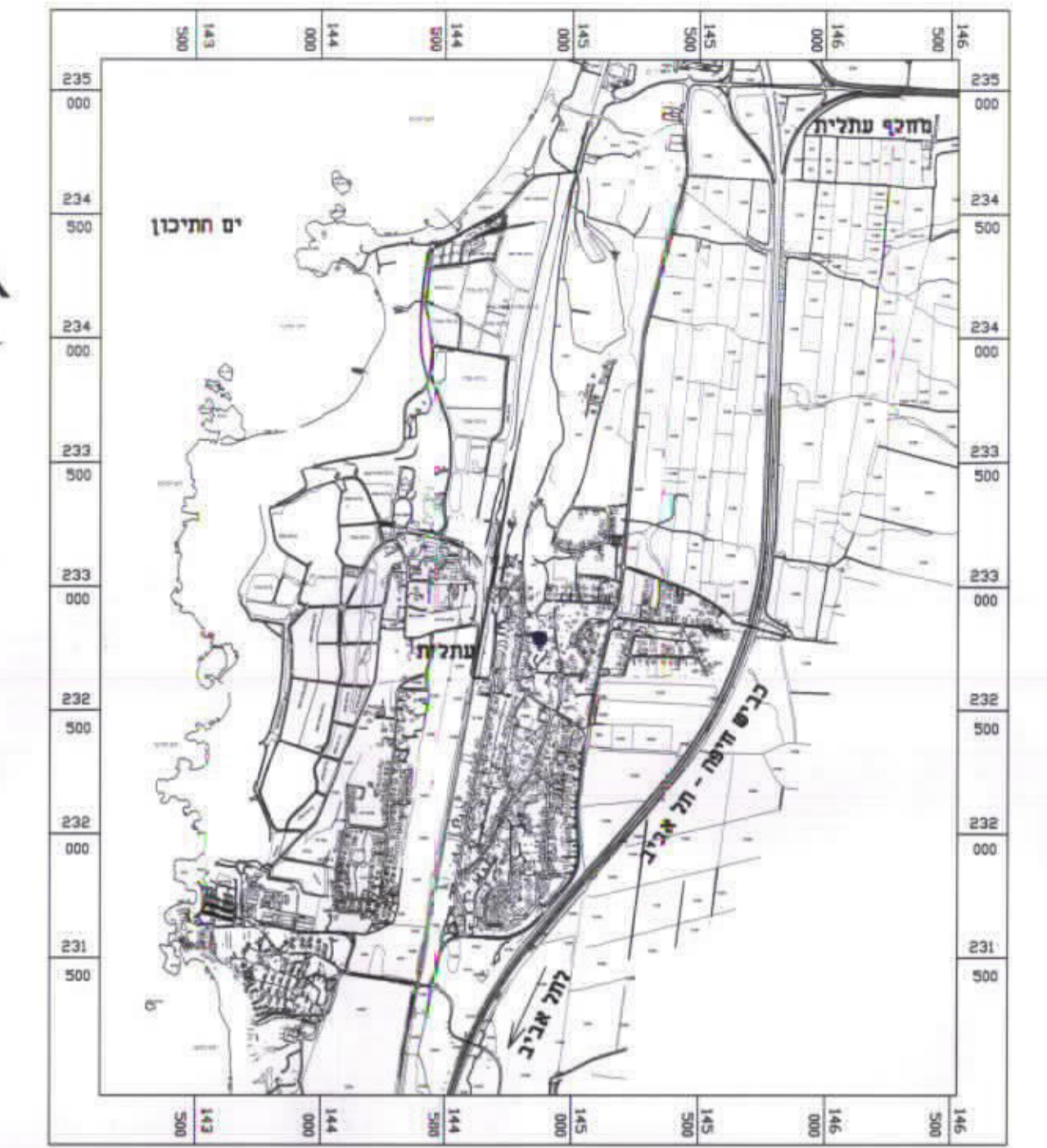
בעלי הקרקע - מ.מ. עתלית, קקום, גלס (בוסקילה), בראון (בוסקילה), גון נפתלי

יזם ומגיש תוכנית - גון נפתלי
 רח' ביאליק 8, יהוד, סל' 7364892-03

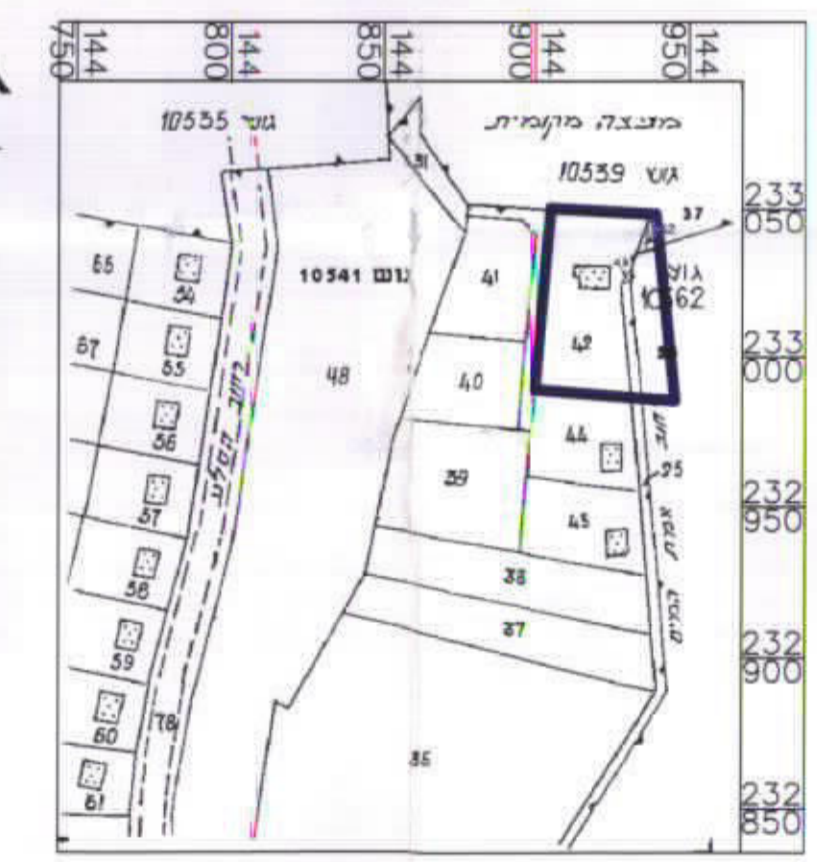
עורך התכנית - אלה סרכמנברג
 ת.ד. 284, נשר 36602, סל' 8202605-04

שם התכנית - כ-2.30 דונם מדוד גרפית

קנ"מ 1:250



תרשים סביבה קנ"מ 1:25000



תרשים מקום קנ"מ 1:2,500

משרד המכס והעניינים
 הודעה ותוספות לתיכנון ולבניה
 תחוז חיפה
 12-7-2001
 נותן קבל
 תיק מס'

חתימות:
 יוזם תכנית
 מגיש תכנית
 סרכמנברג
 משרד המכס והעניינים
 תחוז חיפה

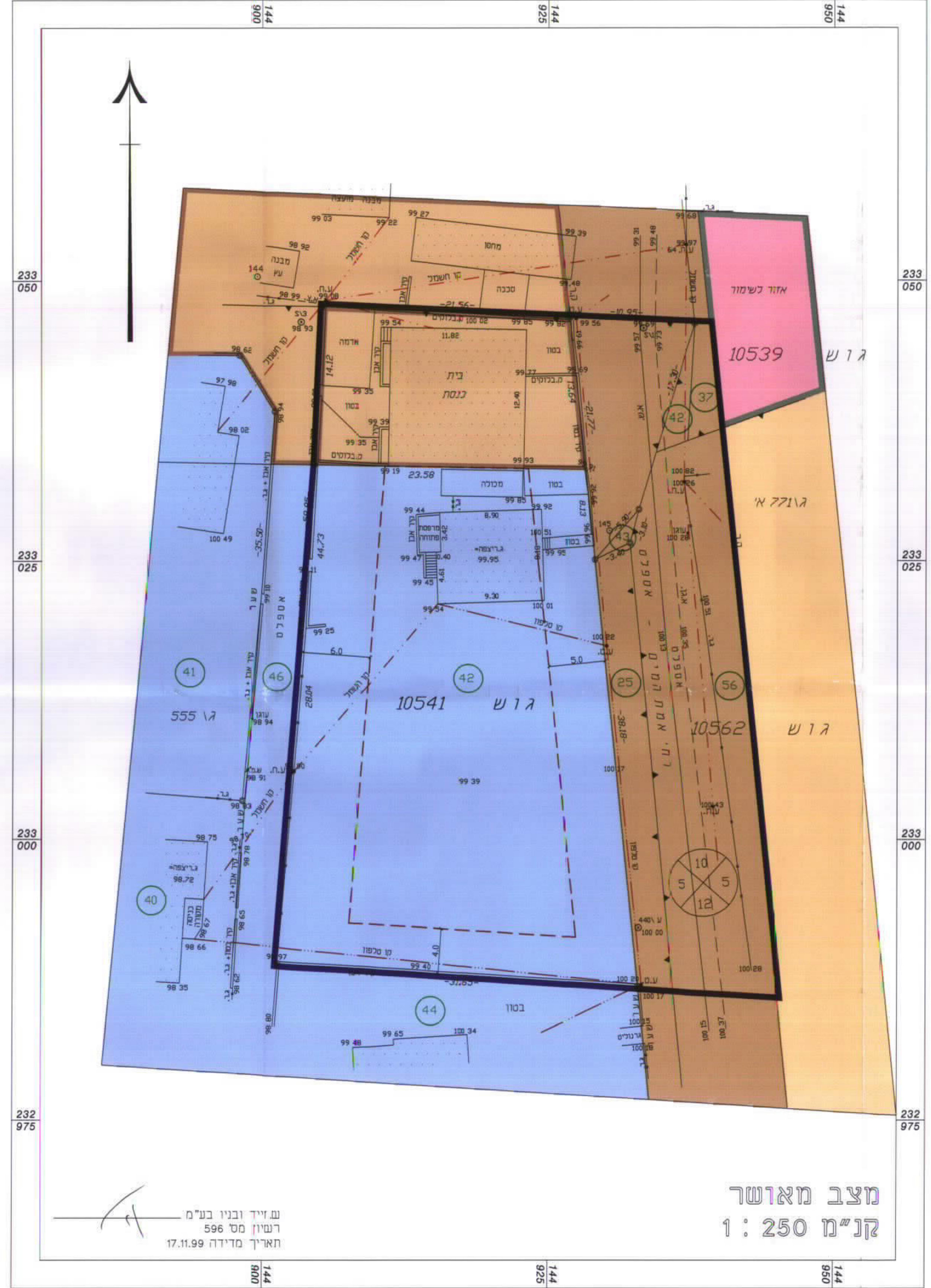
חתימות:
 חתומות:
 7-03-01
 אני הוא זכאיה בחלק 44 גוש 10541
 ראיה נוסף פרטוס אן בקרה האגנוה
 חתומות:

<p>הודעה המקומית לתיכנון ולבניה "מורדות הכרמל" חוק התכנון והבניה תשנ"ו - 1965 597/מכ/597 שינוי תכנית מס' 597/מכ/597 הנקראת "שינוי הוראות הבינוי בחלקה 42 גוש 10541 עתלית" ביום 12.03.01 לשם אישור התכנית.</p>	<p>הודעה המקומית לתיכנון ולבניה "מורדות הכרמל" חוק התכנון והבניה תשנ"ו - 1965 597/מכ/597 שינוי תכנית מס' 597/מכ/597 הנקראת "שינוי הוראות הבינוי בחלקה 42 גוש 10541 עתלית" ביום 12.03.01 לשם אישור התכנית.</p>	<p>חוק התכנון והבניה תשנ"ו - 1965 597/מכ/597 שינוי תכנית מס' 597/מכ/597 הנקראת "שינוי הוראות הבינוי בחלקה 42 גוש 10541 עתלית" ביום 12.03.01 לשם אישור התכנית.</p>
<p>הודעה על אישור תכנית מס' 597/מכ/597 ופרטוס בליקוט הפרטומים מס' 597/מכ/597 עמוד: 1227</p>	<p>הודעה על הפקדת תכנית מס' 597/מכ/597 ופרטוס בליקוט הפרטומים מס' 597/מכ/597 עמוד: 1227</p>	<p>הודעה על הפקדת תכנית מס' 597/מכ/597 ופרטוס בליקוט הפרטומים מס' 597/מכ/597 עמוד: 1227</p>

- מקרא :**
- שם כולל בתכנית :
 - גבול תכנית
 - אזור מגורים ב'
 - אזור בנייני ציבור
 - דרך קיימת / מאושרת
 - מס' הדרך
 - קו בנין
 - רוחב הדרך
 - גבול ומספר חלקה רשומה (42)
 - גבול ומספר חלקה רשומה לביסוף (42)
 - גבול ומספר מרגש מוצג (1)
 - גבול גוש
 - קו בניין
 - קו חשמל מתח נמוך
 - קו טלפון
 - מבנה קיים
 - שם גובל בתכנית :
 - אזור מגורים א'
 - אזור כשמו

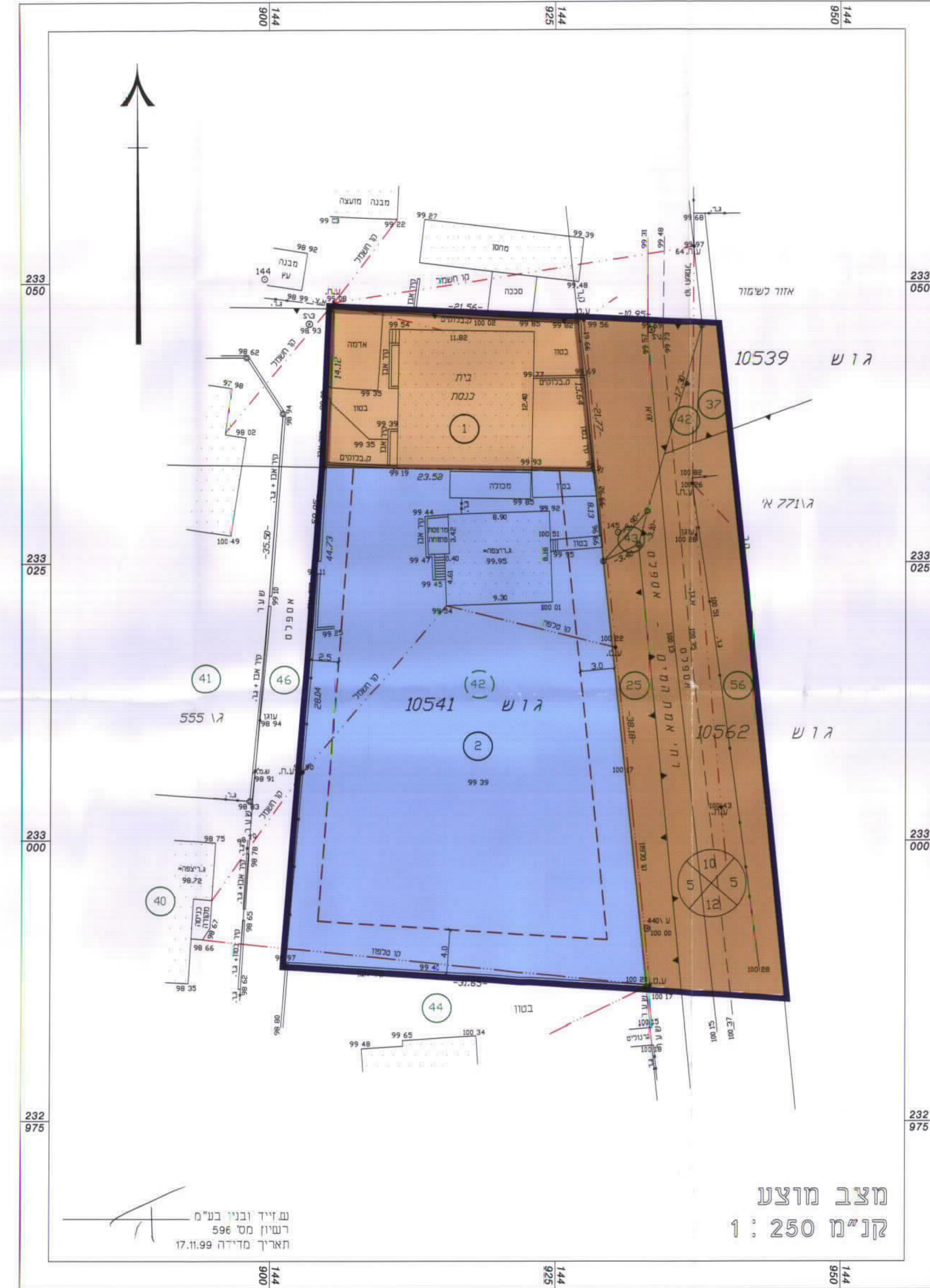
מבנת שטחים (מצב מאושר/מצב מוצע)

עוד	שטח כדונם	שטח אחסתי	תוכנית
אזור מגורים ב'	1.25	54.82%	
שטח לבניני ציבור	0.31	13.60%	
דרך חולשה / חוצות	0.28	12.28%	
דרך קיימת / מאושרת	0.44	19.30%	
סו"כ שטח החוצות	2.28	100%	



מצב מאושר קנ"מ 1:250

ש"יז ובניו בע"מ
 רשיון מס 596
 תאריך מדידה 17.11.99



מצב מוצע קנ"מ 1:250

ש"יז ובניו בע"מ
 רשיון מס 596
 תאריך מדידה 17.11.99