

9706-5/2003

משרד הפנים
הגדרת התחום לתכנון ובנייה
מס' ת.ת. 25-6-2003
נ.ת.ק.ב.ל.
תיק מס' 1

מחוז חיפה
מרחב התכנון הקומי שזורן
ש' 870/ש' 207/ש' 107/ש' 183
ישנו יעד מאזור לבני ציבור לאזור מגורים א בזכרון יעקב

ק.ת. 1:500
שטח התכנית: 30.865
הקרקע הכלולה בתכנית

גוש 11321 חלק 183
בשל הקרקע המועצה המקומית זכרון יעקב
יוזם התכנית: המועצה המקומית זכרון יעקב
עורך התכנית: אורנה רייט - אדריכלית
רח' הירצ'ל, 34, חדרה, טל. 04-6331933

מקרא

- גבול התכנית
- שטח לבניני ציבור
- אזור מגורים א
- דרך קיימת ו/או מאושרת
- שביל להלכי רגל מאושר

- מספר חלקה רשומה
- קו בנין
- מספר הדרך
- קו בנין
- רוחב הדרך
- גבול חלקה רשומה

משרד הפנים מחוז חיפה
חוק התכנון והערים (תיקון)-5745
אישור תכנית מס' 9706/2003
תאריך אישור: 25.6.2003
מס' ת.ת. 25-6-2003
תיק מס' 1

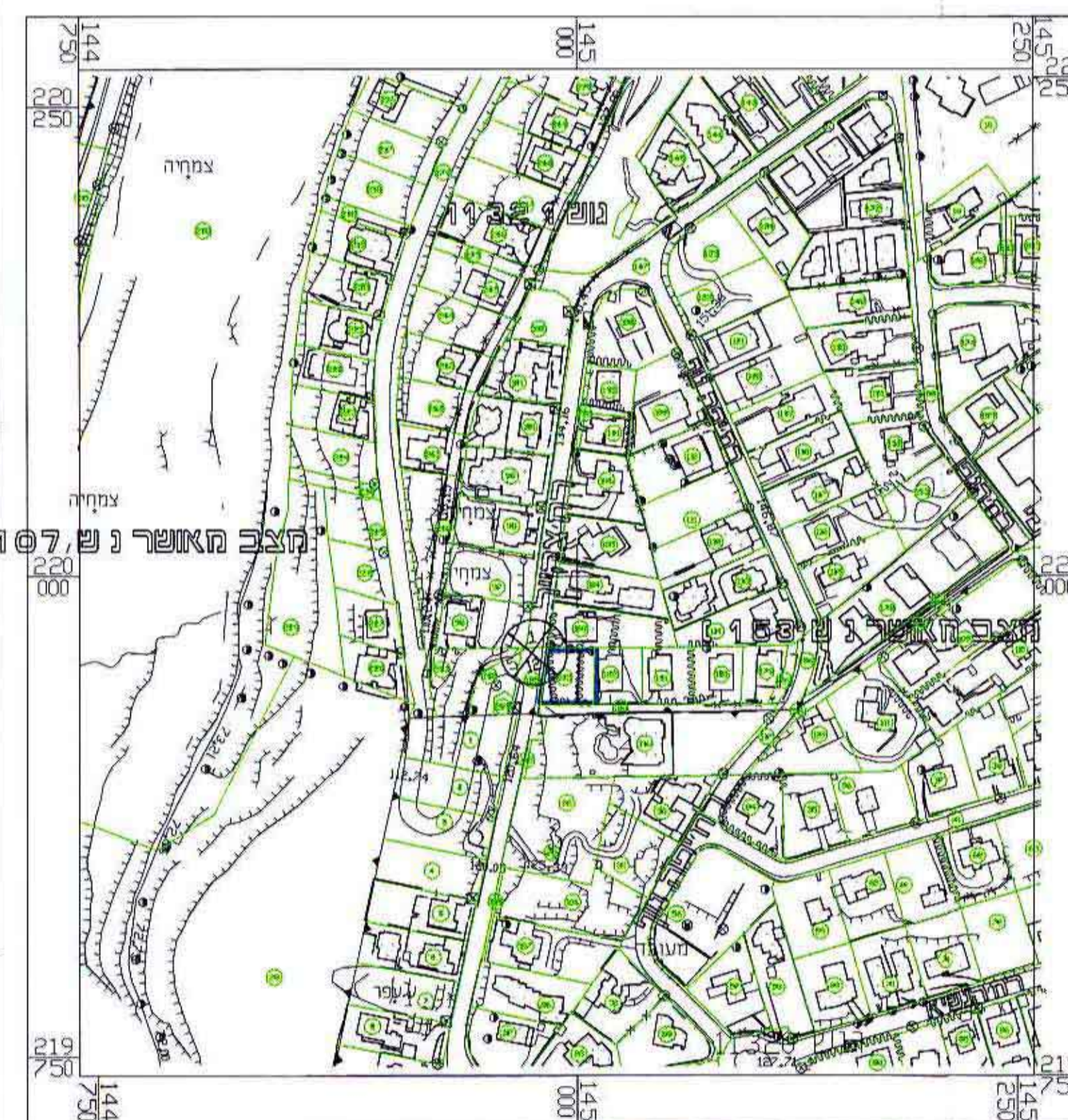
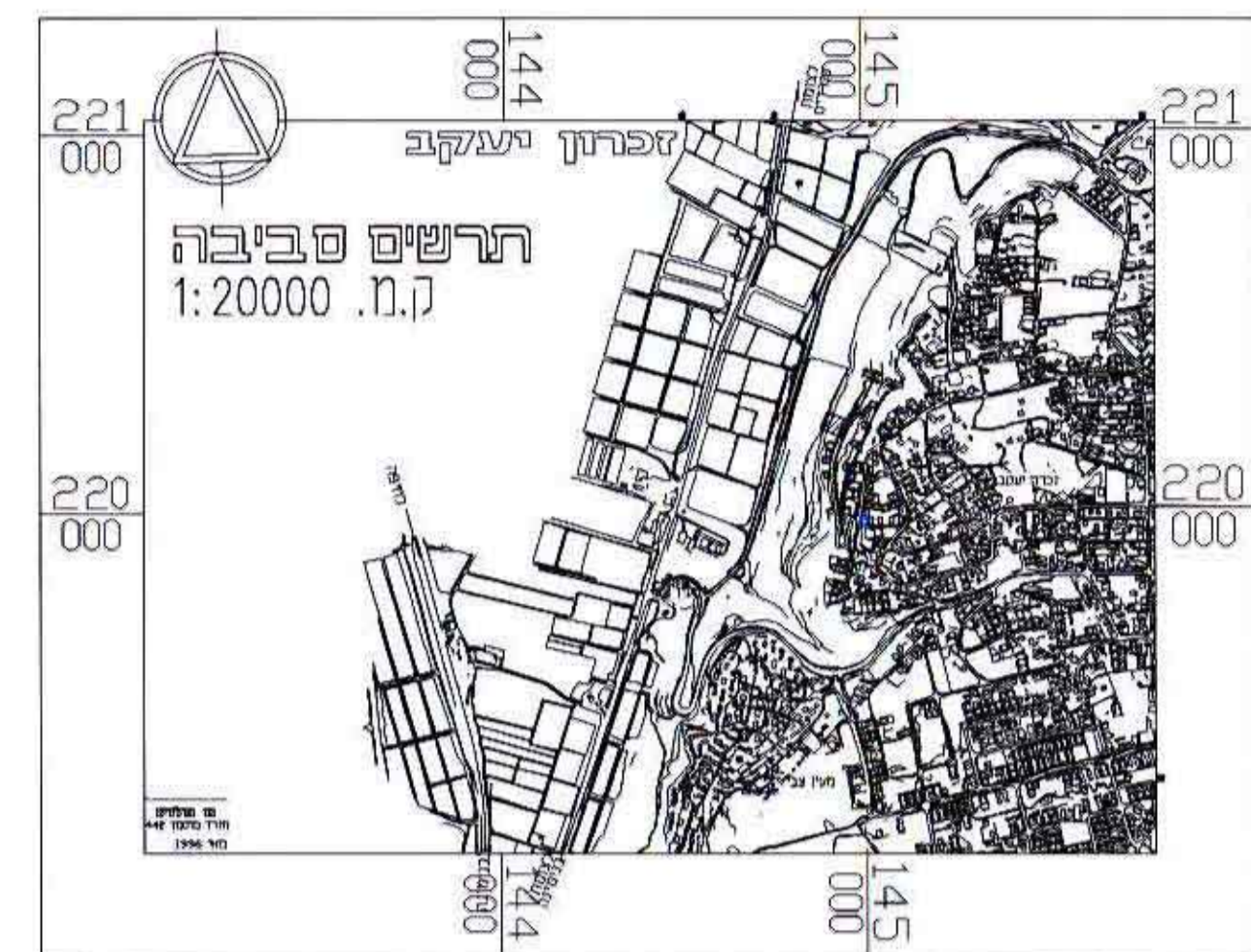
הודעה על אישור תכנית מס' 9706/2003
מס' ת.ת. 25-6-2003
תיק מס' 1

שטח יעד	שטח	% מסה"כ בדונם	מצב מאושר	מצב מוצעו
ש.צ.ב.	0.665	100%	שטח התכנית כולו	—
אזור מגורים א	0.665	100%	—	100%
סה"כ שטח התכנית	0.665	100%	—	100%

טבלת שימוש קרקע

מס' ת.ת. 25-6-2003
מס' ת.ת. 25-6-2003
מס' ת.ת. 25-6-2003

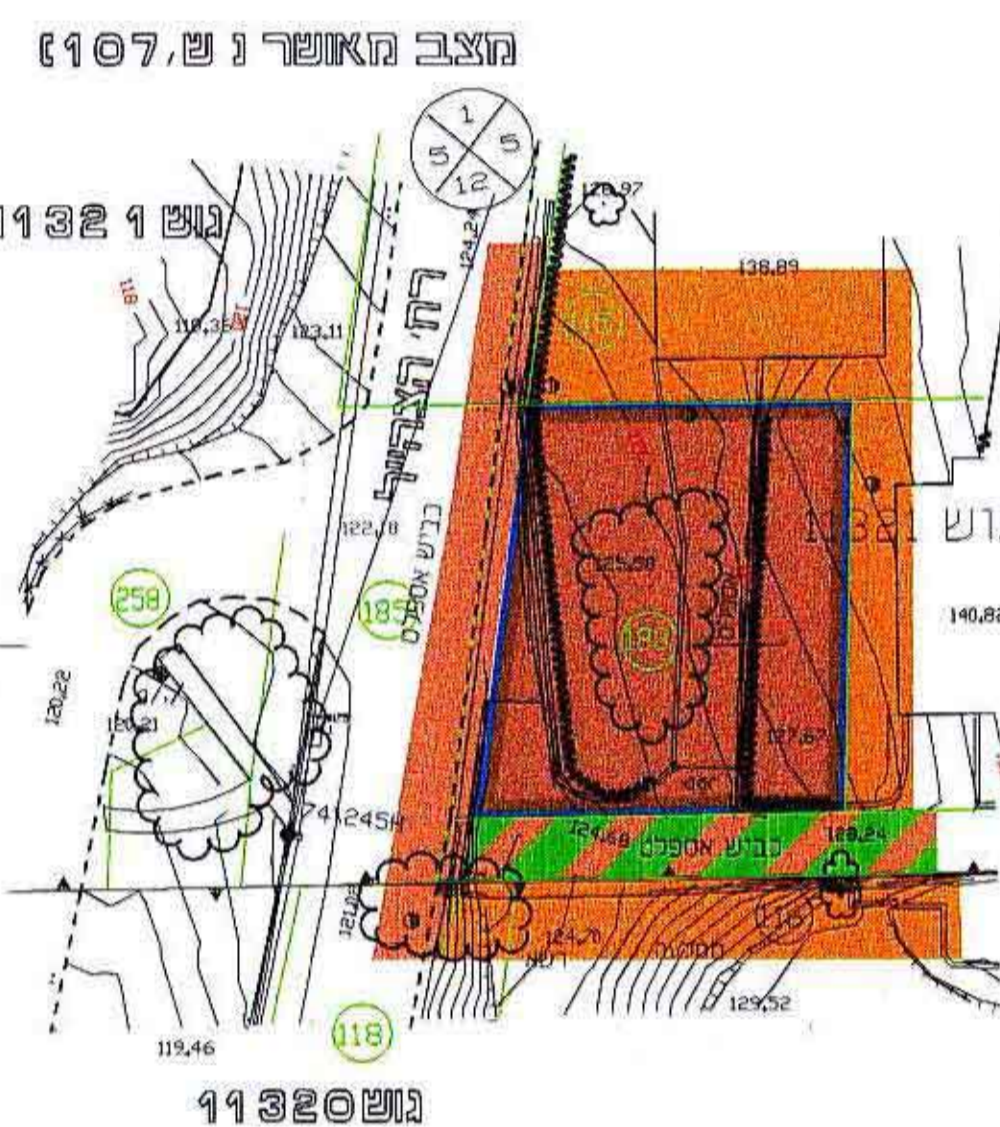
מועצה המקומית
זכרון יעקב



החלטות
החלטת המועצה המקומית זכרון יעקב מס' 9706/2003
תאריך: 25.6.2003
מס' ת.ת. 25-6-2003
תיק מס' 1

זכרון יעקב גוש 11321 חלקה 183

מצב קיים 1:500



מקרא

- מבנה
- מבנה צריף
- אספלט
- אבן שפה
- דרר עפר
- גדר חיה
- גבול מעובד
- גדר רשת
- גדר גדר אבן
- עץ
- דגל
- שח
- אנטיפוס
- זית
- כרוב
- עמוד חשמל
- עמוד חארה
- עמוד טלפון
- ע.ח.מ.ג.
- מגוף
- שחת מיים
- פוליון
- נפרדת גובה
- טו גובה משני
- טו גובה ראשי
- גבול גוש
- גבול חלקה
- מספר חלקה

הערות

המטרה שלשמה הוכנה המפה תיכנון המדידה משורה כרשת הארצית בנקודות: 1028W; 1277E; 1370W; 799N
הרקע של גושים וחלקות הינו גרפי ומשמש כרקע בלבד ואינו מהווה אסמכתא כסימון וחימוש גבולות.

המפה עודכנה בתאריך 21.07.02 ובוצעה בהתאם לתקנות המודדים/מדידה ומיפוי/התשנ"ח-1998.
שם המורד ומענו: מ.מ.כ.ס. הכשרת היישוב 10 ראשני"צ
מס' רישון: 442

קנה מידה 1:500

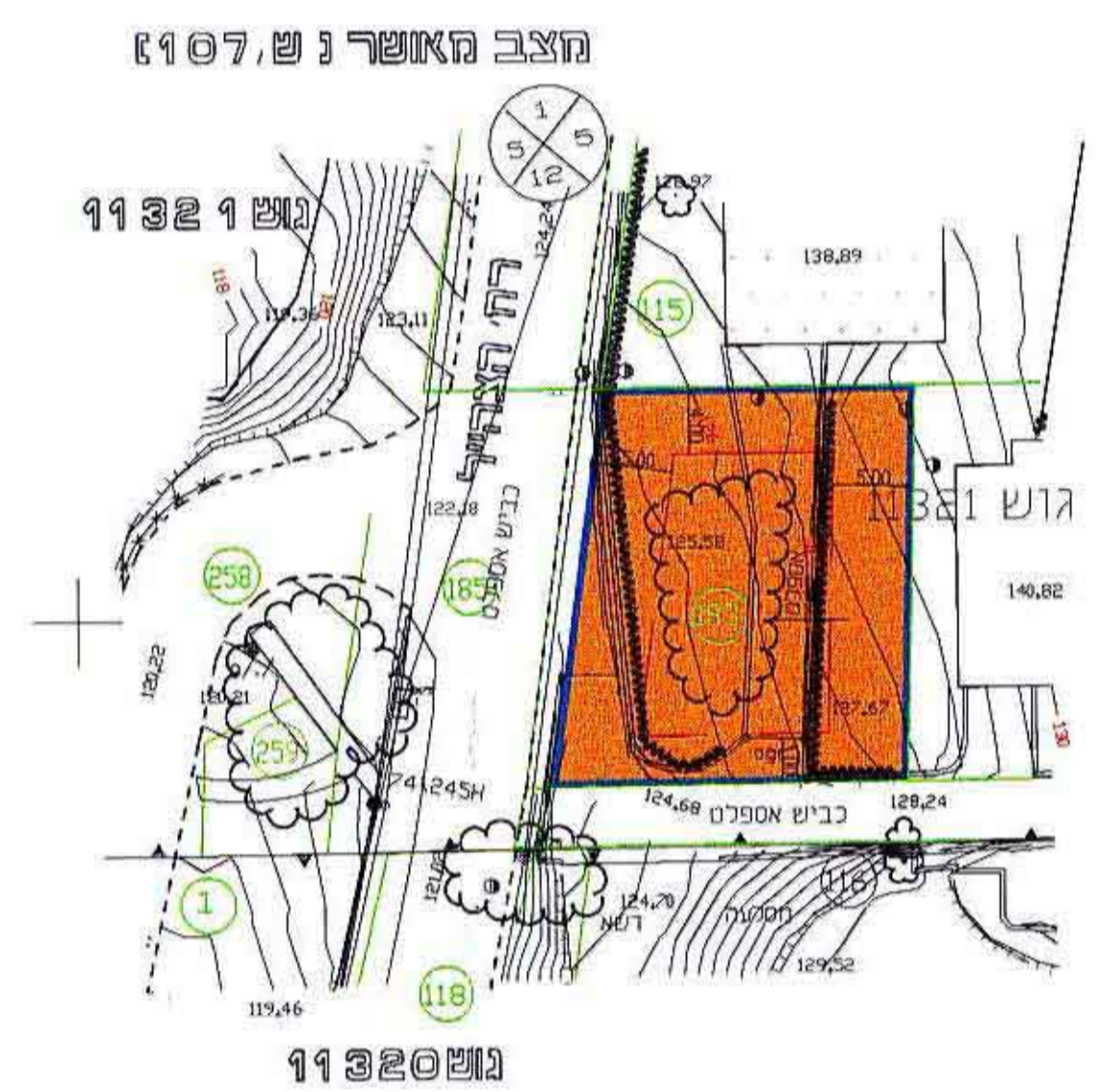
שנה	חודש	יום	מרות העדכון
2002	07	21	רשום

המוסד: זכרון יעקב
גוש 11321
חלקה: 183
מפה סופוגרפית

רוכן עבור: 309-183
שם רוכן: 309
מס' עבודה: 01.6.00
תאריך: שרשט
הניח: 1:500

זכרון יעקב גוש 11321 חלקה 183

מצב חוצע 1:500



מקרא

- מבנה
- מבנה צריף
- אספלט
- אבן שפה
- דרר עפר
- גדר חיה
- גבול מעובד
- גדר רשת
- מיר גדר אבן
- עץ
- דגל
- שח
- אנטיפוס
- זית
- כרוב
- עמוד חשמל
- עמוד חארה
- עמוד טלפון
- ע.ח.מ.ג.
- מגוף
- שחת מיים
- פוליון
- נפרדת גובה
- טו גובה משני
- טו גובה ראשי
- גבול גוש
- גבול חלקה
- מספר חלקה

הערות

המטרה שלשמה הוכנה המפה תיכנון המדידה משורה כרשת הארצית בנקודות: 1028W; 1277E; 1370W; 799N
הרקע של גושים וחלקות הינו גרפי ומשמש כרקע בלבד ואינו מהווה אסמכתא כסימון וחימוש גבולות.

המפה עודכנה בתאריך 21.07.02 ובוצעה בהתאם לתקנות המודדים/מדידה ומיפוי/התשנ"ח-1998.
שם המורד ומענו: מ.מ.כ.ס. הכשרת היישוב 10 ראשני"צ
מס' רישון: 442

קנה מידה 1:500

שנה	חודש	יום	מרות העדכון
2002	07	21	רשום

המוסד: זכרון יעקב
גוש 11321
חלקה: 183
מפה סופוגרפית

רוכן עבור: 309-183
שם רוכן: 309
מס' עבודה: 01.6.00
תאריך: שרשט
הניח: 1:500