

18.3.04 - 7342/פח

מרחב תכנון מקומי היפה
 תשריט מצורף לשינוי תכנית מתאר מקומית
 תכנית מס' 1342/פח ג'
 "תוספת זכויות בניה בבנין קיים,
 בקרית שמואל, רח' חיים שפירא 16, 14"

הגופים : גוש 10444 : תלקות 1217
 תלק מחלקת 1205-1
 גוש 10427 : תלקה 28
 תלק מחלקת 65
 שטח התכנית : 2711.72 מ"ר
 ק"מ : 1:500

משרד הנדסה ומכשירים
 חוקת המסמך לשינוי תכנית
 מס' 104-2004
 כ"ת ק"מ
 27/1/04
 משרד הנדסה ומכשירים
 חוקת המסמך לשינוי תכנית
 מס' 104-2004
 כ"ת ק"מ
 27/1/04

מדידה : אפלטון דוד
 מרחב תכנון מקומי היפה
 מרחב תכנון מקומי היפה
 מרחב תכנון מקומי היפה

רח' האילנות 12 - גבעת נשר
 טל' : 8215583

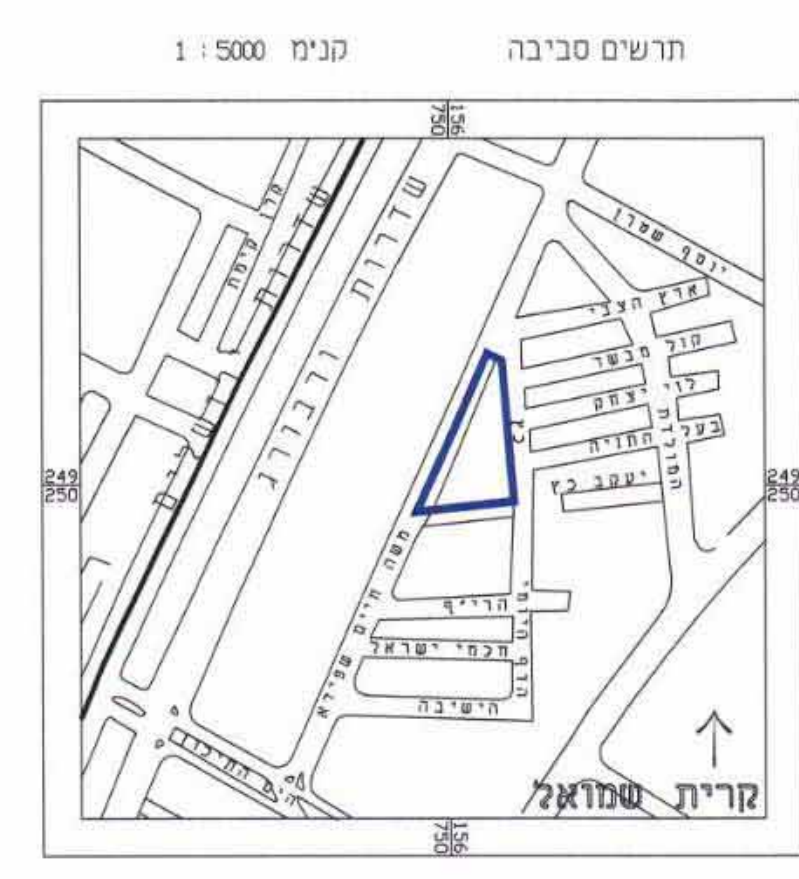
מק"מ : 173/04

- גבול תכנית
- גבול תכנית מאושרת
- אזור מגורים ב'
- אזור מגורים ג'
- אזור לבנין ציבורי
- שטח
- שכני ציבורי מאושר
- דרך מאושרת
- בנין חצריות 1-3 נוסח משרד (בנוכח המאשר)
- חזית מסחרית
- בנין קיים
- מחנה לריסה
- סו רחוב
- סו בנין
- גבול גוש
- חסי גוש
- גבול חקת הרשמה
- חסי חקת הרשמה
- גבול מרחש חוצע
- חסי מרחש קיים
- חסי מרחש חוצע
- גבול חקת הרשמה לביטול
- חסי חקת הרשמה לביטול
- סו גלפון
- סו המגדל
- מספר דרך
- מחוזות קרקע
- רוחב הדרך

הודעה המקומית לתכנון וכניסה - היפה
 תכנית ת.ע. מס' חפ/1342
 חומלץ להפקדה
 בישיבה ח' 79 בני 24.6.02
 יושב ראש הועדה
 מהנדס העיר

משרד הנדסה ומכשירים
 חוקת המסמך לשינוי תכנית
 מס' 104-2004
 אישור תכנית מס' 104-2004
 הועדה המקומית לתכנון ובנייה החליטה
 ביום 3.12.03 לאשר את התכנית.
 עיריית חיפה

הודעה על אישור תכנית מס' 1342/פח
 מוכנתת בולטות הפרסומים מס' 5302
 תאריך 2.6.04

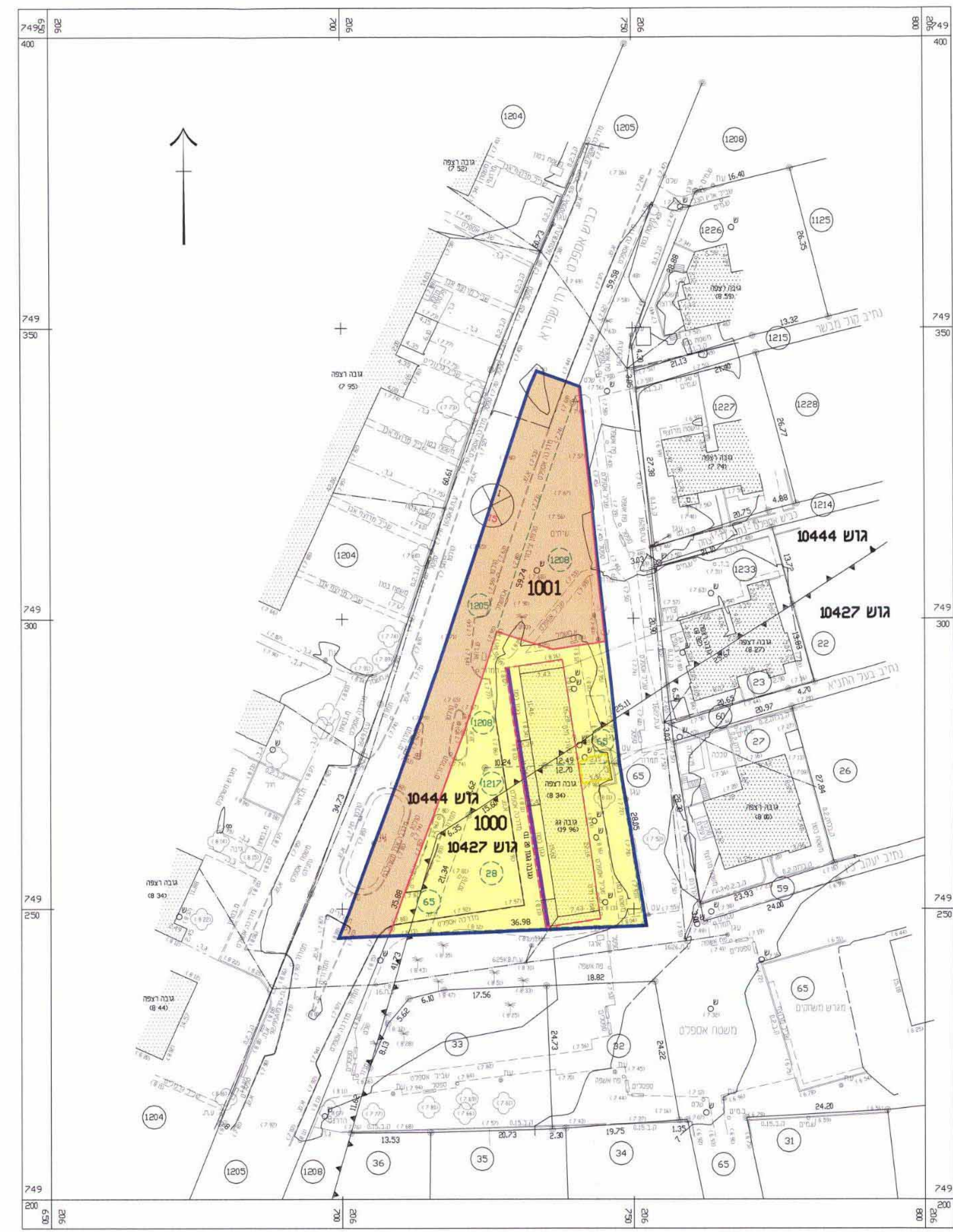


טבלת שטחים מחושבים מסתייג שטח התכנית - מצב מאושר
 לפי מדידה גרפית

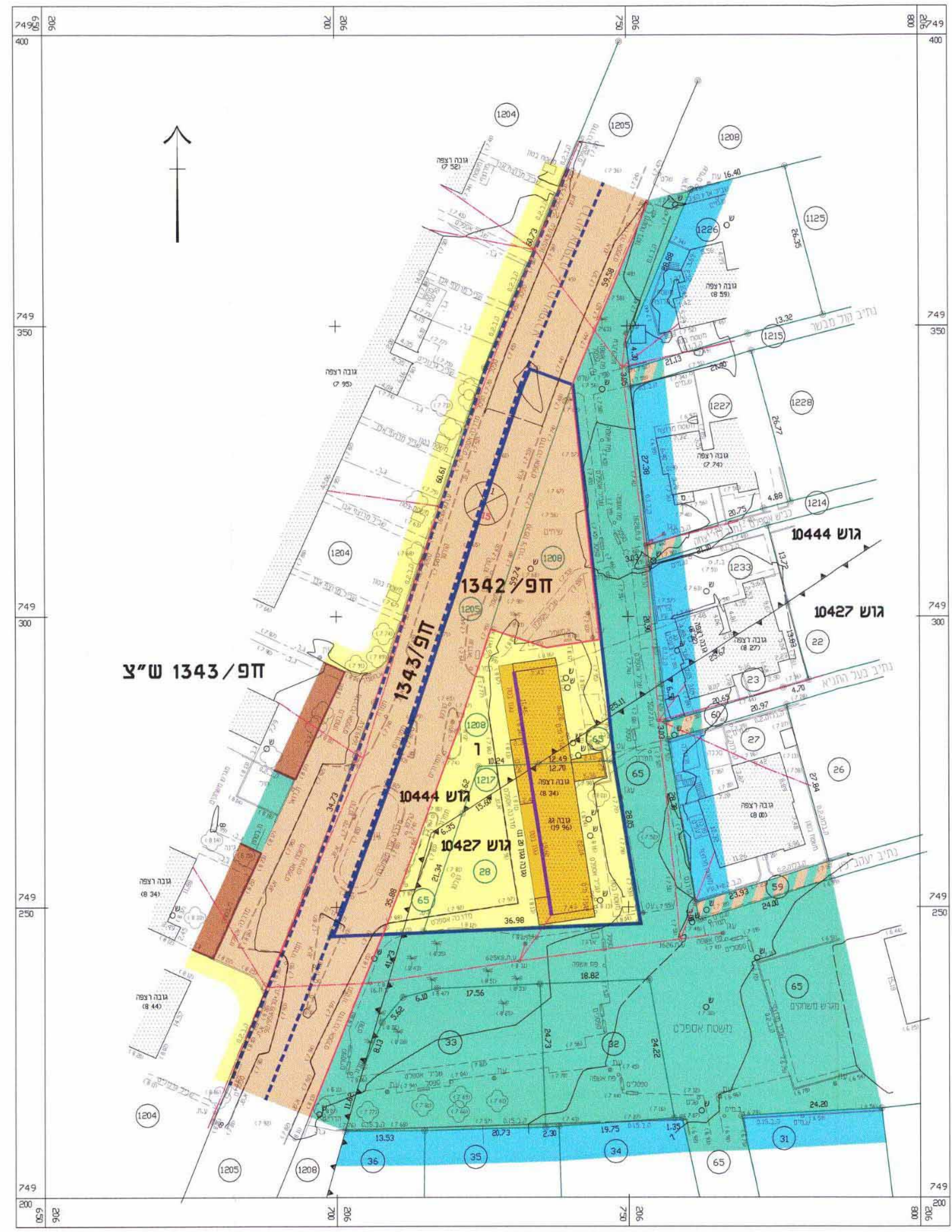
הבעלים	מס' גוש	מגרש	מס' חלקה	שטח	מגורים ג' והנויות	יעודי קרקע	דרכים
הק"ל	10444	1205 חלק	1205	758.44		27.97	758.44
הק"ל	10444	1208 חלק	1208	429.03		15.82	429.03
הק"ל	10444	1208 חלק	1208	566.79	20.90	566.79	
הק"ל	10444	1217	1217	41.10	1.52	41.10	
הק"ל	10427	28	28	798.06	29.43	798.06	
הק"ל	10427	65 חלק	65	118.30	4.36	118.30	
סתייג שטחים				2711.72	1524.25	1187.47	
						43.79	56.21

טבלת שטחים מחושבים מסתייג שטח התכנית - מצב מוצע
 לפי מדידה גרפית

הבעלים	מס' גוש	מגרש	מס' חלקה	שטח	מגורים ג' והנויות	יעודי קרקע	דרכים
הק"ל	10444	1205 חלק	1205	758.44		27.97	758.44
הק"ל	10444	1208 חלק	1208	429.03		15.82	429.03
הק"ל	10444	1208 חלק	1208	566.79	20.90	566.79	
הק"ל	10444	1000	1000	41.10	1.52	41.10	
הק"ל	10427	28	28	798.06	29.43	798.06	
הק"ל	10427	65 חלק	65	118.30	4.36	118.30	
סתייג שטחים				2711.72	1524.25	1187.47	
						43.79	56.21



מצב מאושר
 ק"מ : 1:500



מצב מאושר
 ק"מ : 1:500