

משרד הפנים
ועדה המקומית לתכנון ובנייה
מחוז חיפה
04-7-2002
נתקבל
תיק מס'

מחוז חיפה
מרחב תכנון מקומי חיפה
שינוי תכנית מתאר מקומית
תכנית מס' חפ"מ/2147

"שינוי בקוי בנין ברז' מאיר פינת רז' הכנסיה חיפה
גוש 10828 חלקה 17"
נספח גבול תכנית וקוי בנין
ק.מ. 1:250

יזומי ומגיש התכנית: טלמה משה - רז' מאיר 42 חיפה

בעלי הקרקע: מדינה ר.פ.

עורך התכנית: אדרי' יורי פוצ'ינסקי
רז' סחלב 47/2 חיפה. טל. 04+8265464

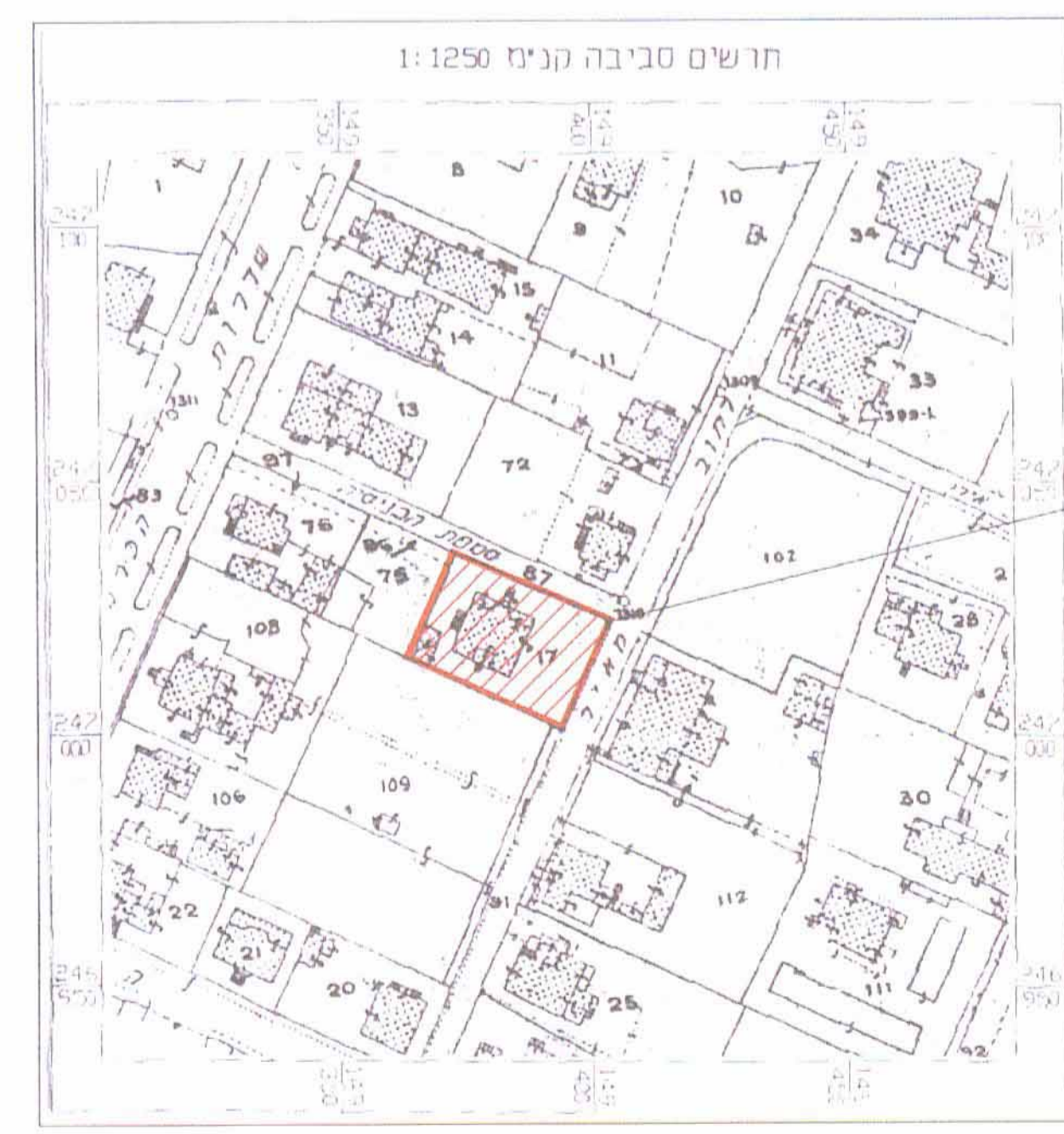
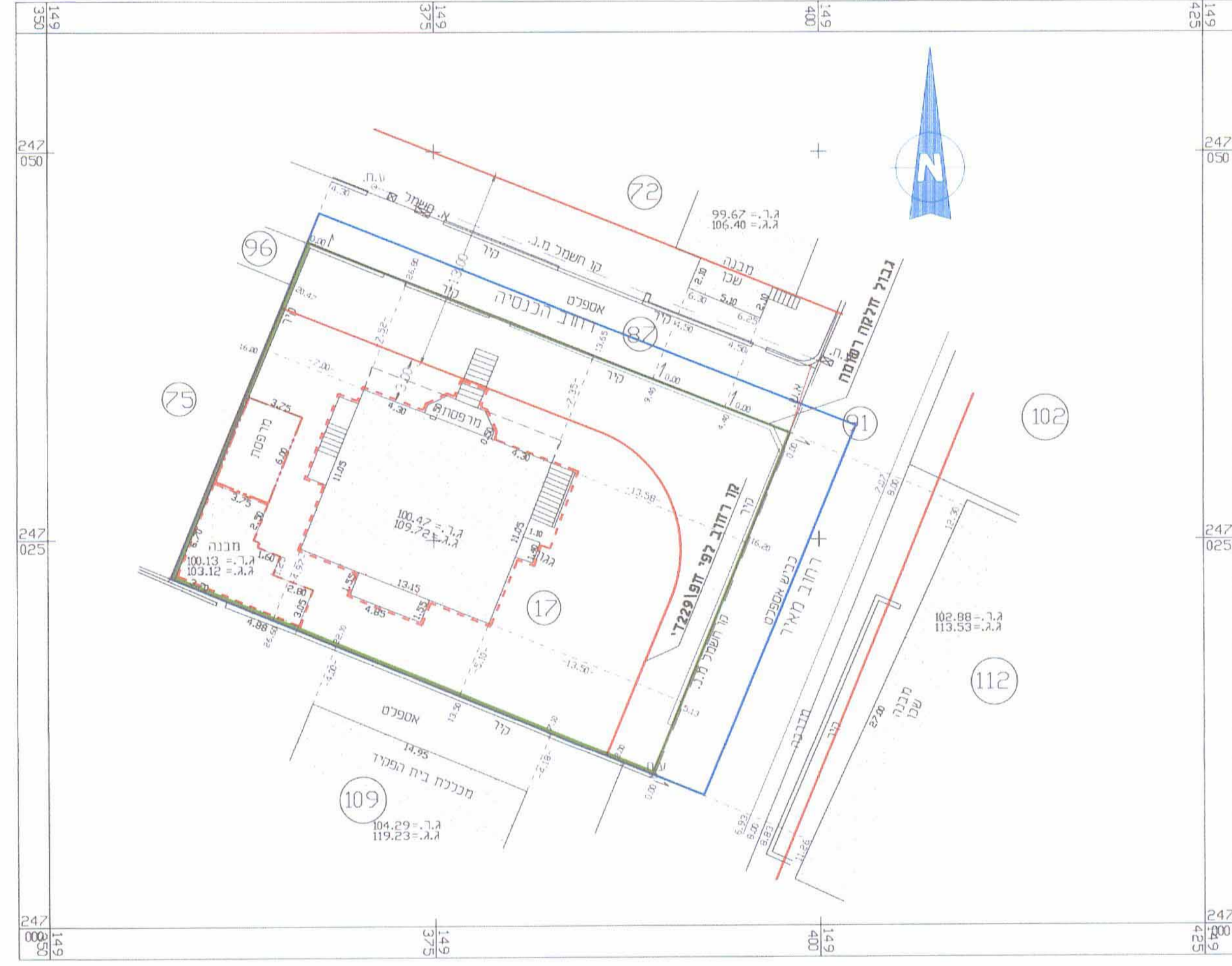
מודד התכנית: א. טאנוס-מס' רשיון מס' 769
רז' יפה 43-חיפה טל 04-8510969

שטח התכנית: 794מ"ר (מדוד גרפית)
33 יום 20.5.02

הקרקע הכלולה בתכנית:
גוש: 10828 חלקה: 17
תאריך 01.2001

מ ק ר א :

- גבול תכנית
- מספר חלקה רשומה
- קו בנין
- קו בנין למרפסת
- בנין קיים



ועדה מקומית חיפה
אישור תכנית מס' חפ"מ/2147
הועדה המקומית החליטה לאשר את התכנית
בישיבה מס' 72 ביום 04.03.02
עמדת מוצנע
ידיד תשס"ב
03-07-2002

ועדה מקומית חיפה
הפגדת תכנית מס' חפ"מ/2147
הועדה המקומית החליטה להפיק את התכנית
בישיבה מס' 44 ביום 27.11.00
(-) נ מצנע
ידיד תשס"א
