

הודעה על הפקדת תכנית מס. 215/05
מרטמה בילקוט הפרסומים מס. 5214
מיום 17.9.03

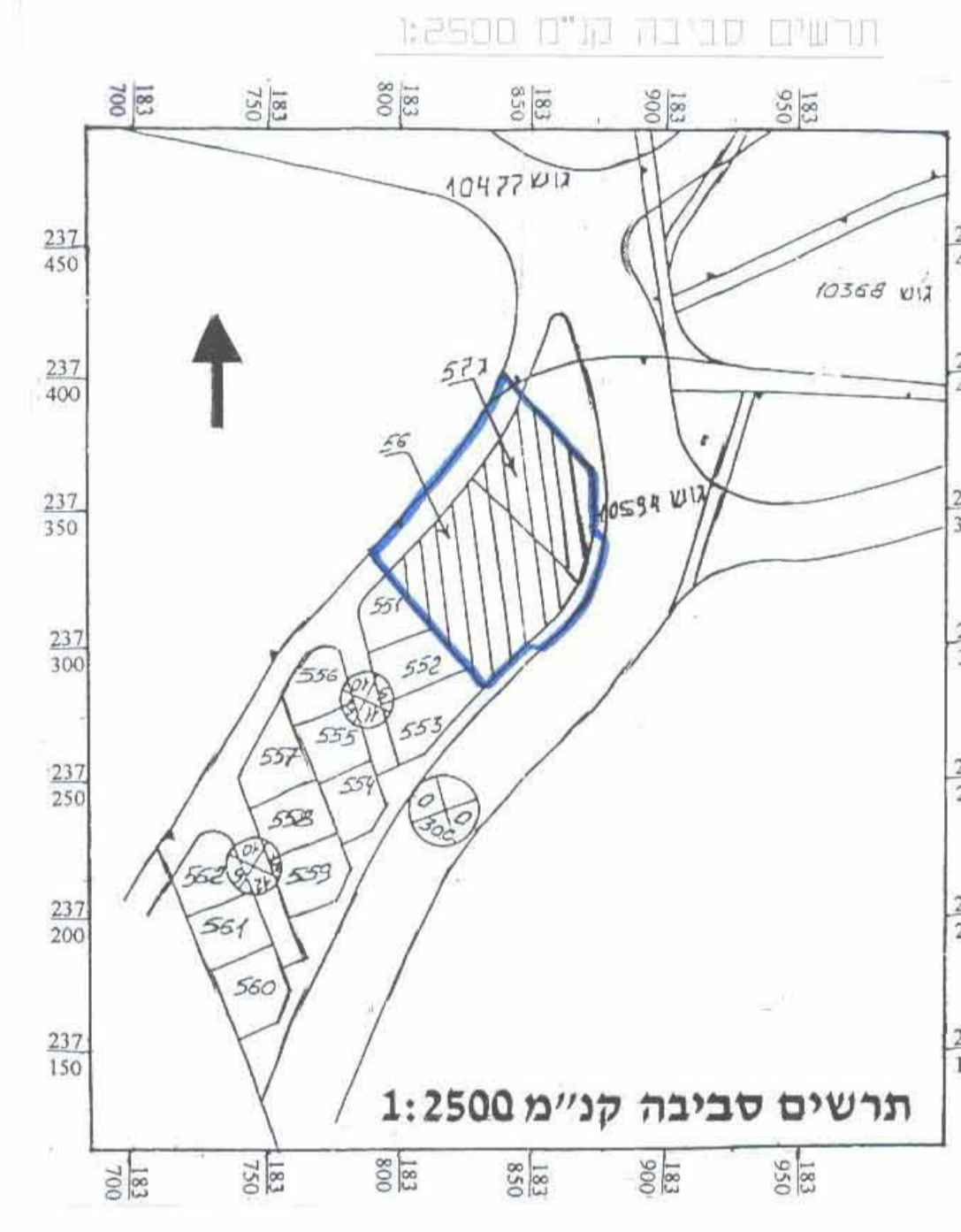
שטח	מטב (היקט"מ)	שטח	מטב (היקט"מ)
גובה סטנדרט שכינת	489	79.15	489
רדף האפשרי	106	6.50	908
מסדר עם רדף או עציץ	269	4.35	380
סוויץ	6179	100	6179

משרד הפנים
הועדה המחוזית לתכנון ולבניה
21.4.05
21.4.05

הועדה המחוזית לתכנון ולבניה מחוז חיפה
מרתמה בילקוט הפרסומים מס. 5214

תכנית המפורטת 215/05
מרכז המסחרי שכונתי - רמת שבטון
שינוי קצוותיה לתכנית פתאר טב/מב/188
שינוי לתכנית טב/מב/214

מחזור: ת"ש
רמת הקמתיה: קריית שבטון
שפת התכנית: סגל מ"י
טווח התכנון: 15 שנה (תכנון) מרשם 57/1/56 (מחוק)
טווח התכנית: אינטר-טריטוריאלי (מבט) פנ"מ
מראם 22 יולי 2005 מס. 02-5798225
בג"פ: 04-0203325/6/5
מ"ר: 2005



- מקרא:
- גבול התכנית
 - גבול מרשם
 - מספר מרשם
 - קו מ"ר
 - קו סרן כחלקי בניין
 - מרכז מסחרי שכונתי
 - רדף המועצה
 - מסדר + עציץ
 - מסדר + רדף
 - עציץ
 - מגורים א'



הועדה המקומית לתכנון ולבניה קריית שבטון
21.4.05
חומצה להפקדה
בישיבה מס' מיום
תאריך יו"ר הועדה מהנדס הועדה

אינטר-טריטוריאלי נכסים
(1992) בע"מ
6.3.05

1/3/05
אפלבאום דנה
מודד מוסמך רשיון מס' 807
מהנדס גאודט
מהנדס אזרחי
אלטמן דט

17.9.05
מיוחל בתאריך
21.4.05
תאריך