

שטח שביל רגל 1468 מ"ר/מק/2044 - 20.6.04

23

משרד תכנון
הועדה המחוזית לתכנון ובנייה
מחוז חיפה
22-6-2004
נתקבל
תיק מס' 588

מחוז חיפה
מרחב תכנון מקומי חיפה
תשריט מצורף לשינוי תכנית מתאר מקומית
תכנית מס' חפ/מק/2044
"הרחבת שביל מס' 1468 בקריית חיים"
קנ"מ 1:250

יוזמי ועורכי התכנית:
הועדה המקומית לתכנון ובנייה-חיפה
שטח התכנית: גוש 11567 חלקי חלקות 479, 485, 588
בעלי הקרקע: עיריית חיפה
שטח התכנית: 0.78 דונם

מקרא:

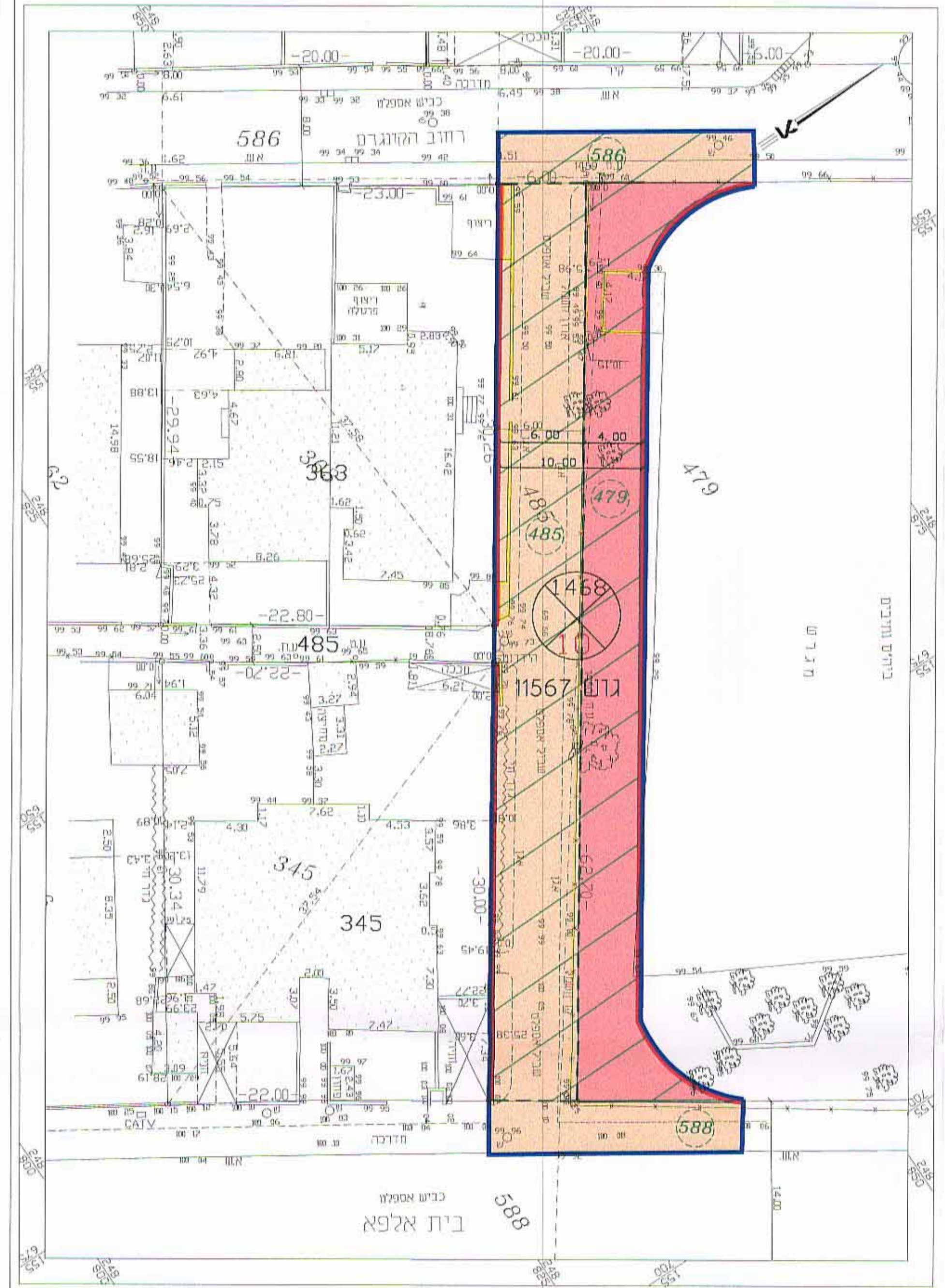
-  גבול התכנית
-  שביל להולכי רגל
-  שביל להולכי רגל מוצע
-  דרך קיימת או מאושרת
-  אתר לבנין ציבורי
-  אזור מגורים ב'
-  מבנה להריסה
-  קו רחוב
-  גבול חלקה קיימת
-  גבול חלקה לביטול
-  מספר חלקה רשומה
-  מספר חלקה רשומה לביטול
-  מספר דרך
-  רוחב דרך
-  קו חשמל

ועדה מקומית ח"ב
אישור תכנית מס' חפ/מק/2044
הועדה המקומית לתכנון ובנייה
בשטח מס' 70 כיום
17.11.03
יו"ר הועדה המחוזית

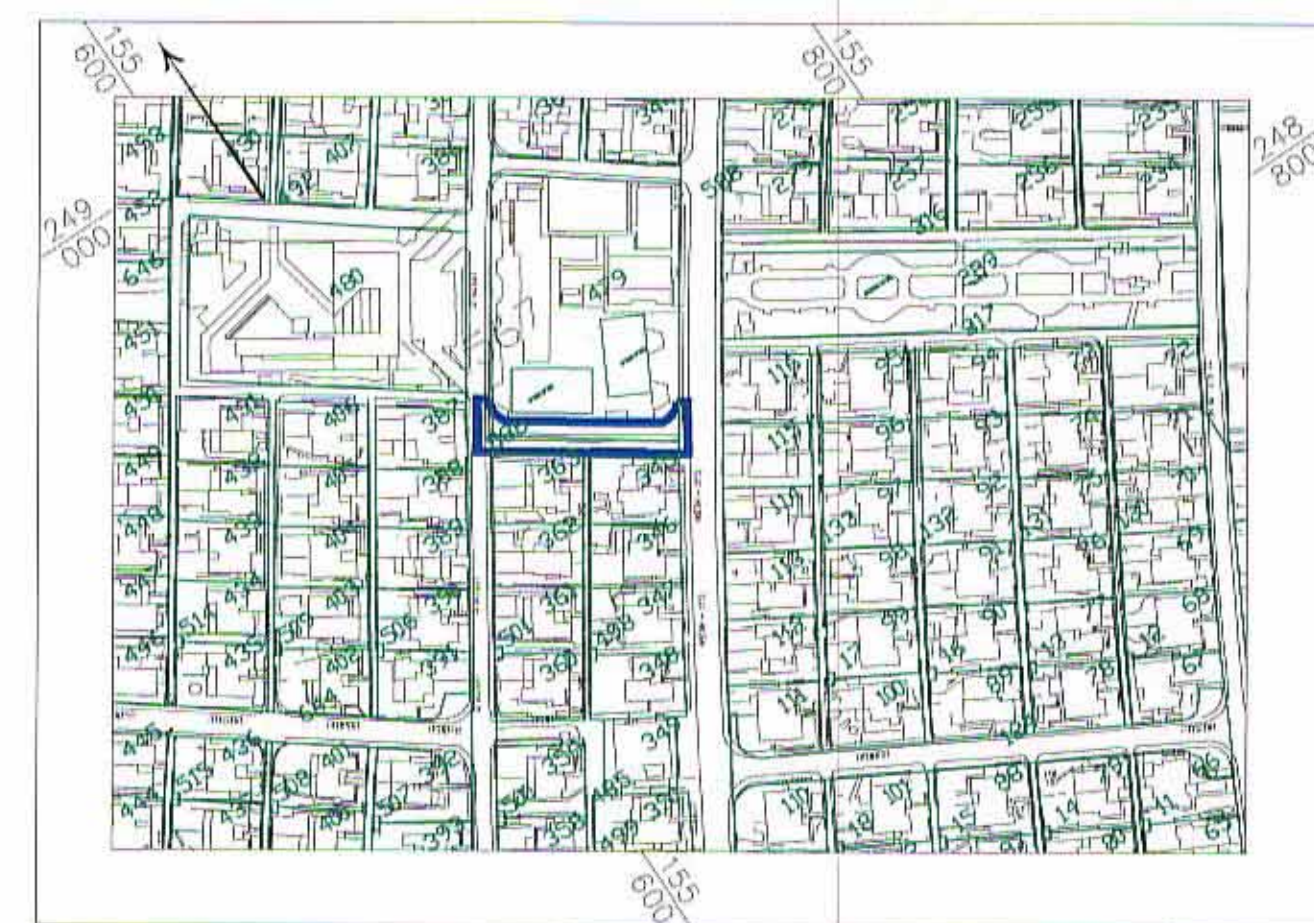
ועדה מקומית ח"ב
הפקדת תכנית מס' חפ/מק/2044
הועדה המקומית לתכנון ובנייה
בשטח מס' 84 כיום
2.7.02
(-).ע. מצנע

הקטור מנסר
מועדט שולד ושודר מוסס
מס' תיקון - 72
17.6.04

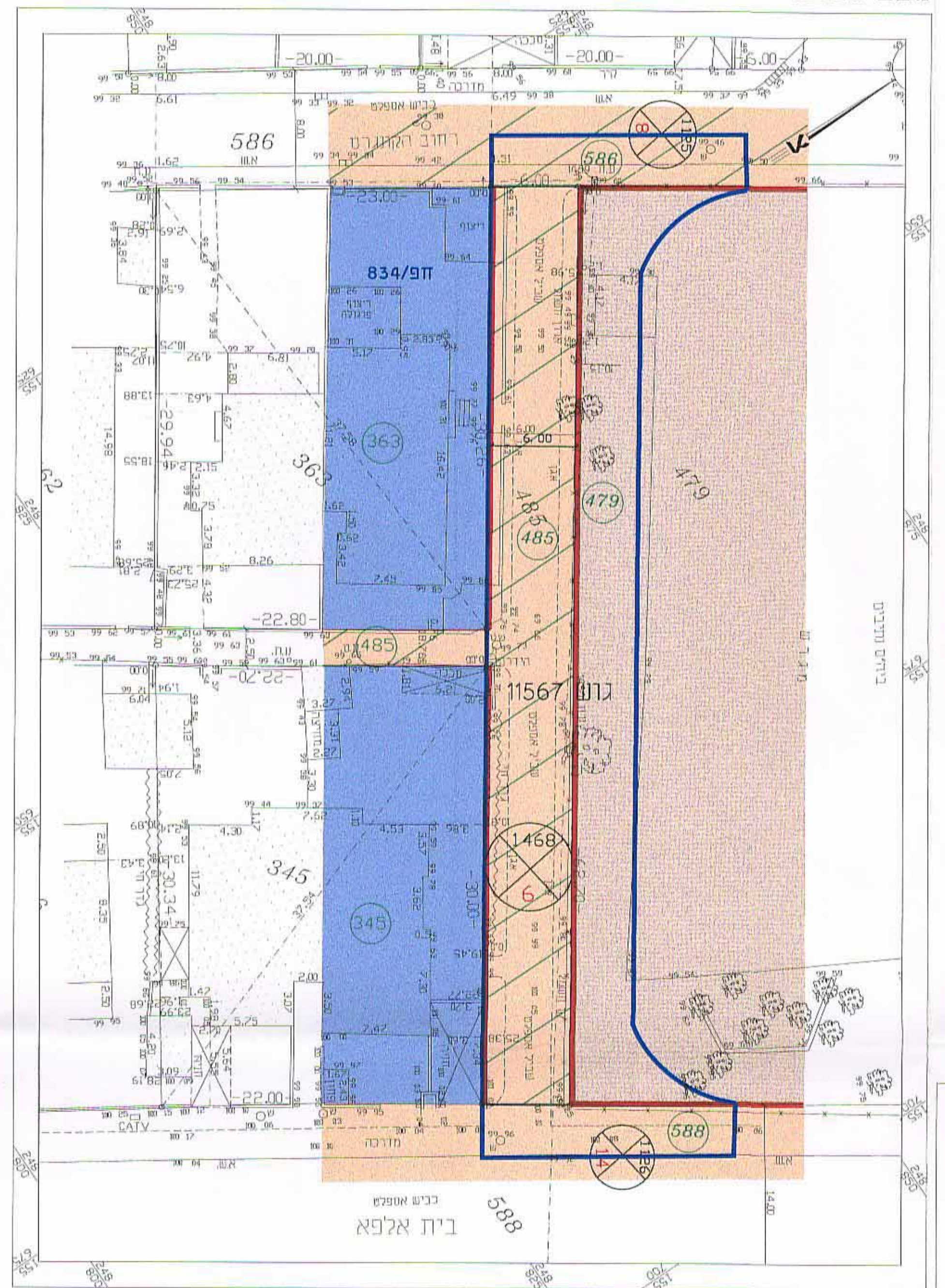
מצב מוצע



תרשים סביבה 1:2500



מצב מאושר



טבלת שטחים

מחוז מוצע	מחוז מאושר	שטח	שטח	תיאור
59	59	458	458	שביל להולכי רגל
34		270		שביל להולכי רגל מוצע
	34		270	אתר לבנין ציבורי
7	7	58	58	דרך
		786 מ"ר		סה"כ שטח התכנית