

מרחב תכנון מקומי תכנית מפורטת מס' 3/חש/3 לצרכי הסדר רישום

מחוז: חיפה
מועצה אזורית: חוף הכרמל
מקום: אדמות הקלאיות אגור I
בעל הקרקע: מינהל מקרקעי ישראל
היוזם: מינהל מקרקעי ישראל
גושים בשלמות: 10731
חלקי גושים: 10733, 10730, 10732, 10728, 10726, 10725, 10686
שטח התכנית: 1000 ד'
קנה מדה: 1:10,000

מז"ח 17-01-9884
מפוזר ומדידות

הזק התכנון והתכנון השטחית-55
הועדה המחוזית המשותפת לתכנון אזור
החלוקה מחדש בקרקע הקלאיות לפי חוק
תכנית מפורטת אגור I (מ.ת.כ.מ.א. 3/284)
הועדה המחוזית המשותפת לרישום מס' 17-01-9884
מיום 18.11.85 התקבלה כעת תסקר לת
התכנית לעיל.
יושב ראש הוועדה

טבלת אזוריים

אזור	שטח	%
הקלאי	886	88.6
תעלות	8	0.8
דרכים	106	10.6
סה"כ	1000	100

הזק התכנון והתכנון השטחית-55
הועדה המחוזית המשותפת לתכנון אזור
החלוקה מחדש בקרקע הקלאיות לפי חוק
תכנית מפורטת אגור I (מ.ת.כ.מ.א. 3/284)
הועדה המחוזית המשותפת לרישום מס' 17-01-9884
מיום 18.11.85 התקבלה כעת תסקר לת
התכנית לעיל.
יושב ראש הוועדה

- מפת**
- גבול התכנית
 - ת.ב.ע. מאושרת
 - שטח מוניציפאלי
 - גוש רישום
 - חלקה מוצעת
 - אזור הקלאי
 - מגורים
 - מבני משק
 - תעשייה
 - אזור מסחרי
 - מועד חינוכי אזורי
 - מתקני גיבוש
 - מבנה/בור אשפה
 - בית עלמין
 - עתיקות
 - מנחה
 - נהר, נחל, אכזב, תעלת ניקוז אזורית
 - מתקני מים
 - " חברת חשמל
 - קו חשמל
 - " דלק
 - תחנת דלק
 - שמורת טבע
 - מחצבה/אזור כריה
 - דרך מוצעת
 - דרך קיימת או מאושרת
 - דרך 3/284
 - היירות ונופש
 - שטחים
 - מספר הדרך
 - קו בנין מינימלי - משפת הדרך
 - דוח הדרך
 - מבני צבור
 - פרטי פתוח
 - צבורי פתוח

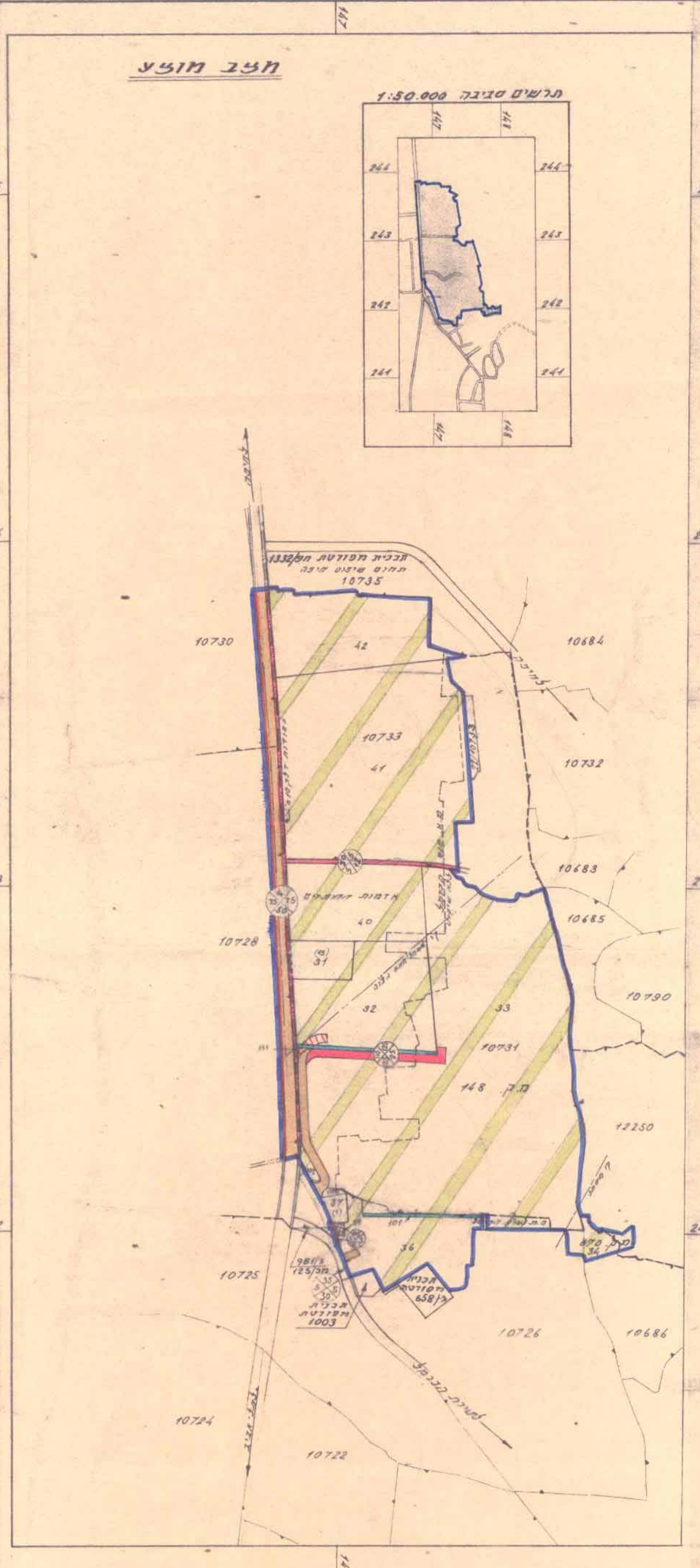
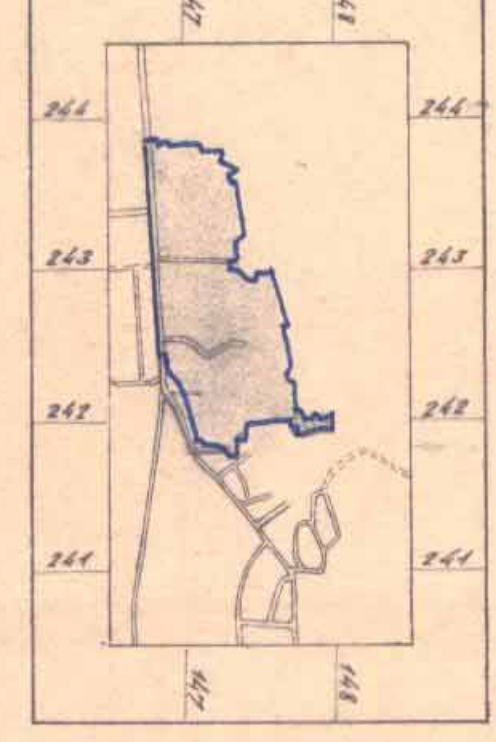
הזק התכנון והתכנון השטחית-55
הועדה המחוזית המשותפת לתכנון אזור
החלוקה מחדש בקרקע הקלאיות לפי חוק
תכנית מפורטת אגור I (מ.ת.כ.מ.א. 3/284)
הועדה המחוזית המשותפת לרישום מס' 17-01-9884
מיום 18.11.85 התקבלה כעת תסקר לת
התכנית לעיל.
יושב ראש הוועדה

הצעה לבנות מעבר למגרש 34
דרך מגרש 33 לאורך
הגבול הדרומי של מגרש
77

תוכנית מס' 3/284
מיום 18.11.85 עמוד 8/104

חצב מוצע

מרחבים סביבה 1:50,000



חצב קיים

