

מחוז חיפה
מרחב תכנון מקומי מורדות כרמל
תכנית מפורטת מס 607/מכ
קביעת זכויות בניה בשטח לתעשייה בתל חנו
המחנה שינוי לתכנית מתאר נשר 670/ג











מסרד תכנים
 יעדה המחוזית לתכנון ובניה
 מחוז חיפה
 25-2-2002
נתקבל
 תיק מס'

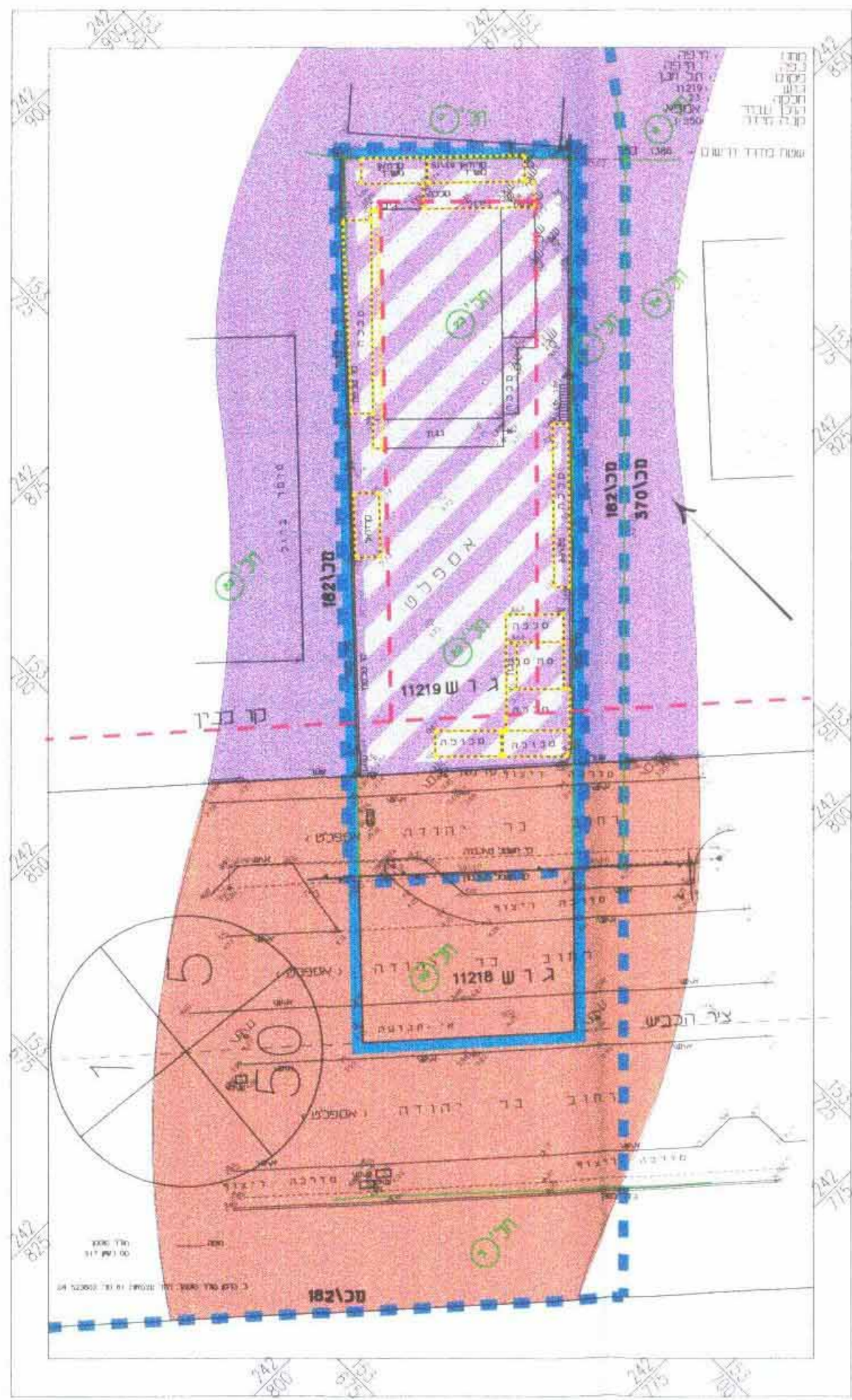
בעל הרקע : אמפא בע"מ
 מס' 95708454 קמ"ס 09 9708405
 מס' 9833704 קמ"ס 04 9833704
 מנהל מקרקעי ישראל
 מס' 8625220 קמ"ס 04 8355411

היום : אמפא בע"מ
 המתכנן : אדר' ערן מבל
 הרקע הכלולה בתכנית : גוש 11219 חלקה 23
 גוש 11218 חלקי 1, 2, 3, 4, 5, 6, 7, 8, 9, 10, 11, 12, 13, 14, 15, 16, 17, 18, 19, 20, 21, 22, 23, 24, 25, 26, 27, 28, 29, 30, 31, 32, 33, 34, 35, 36, 37, 38, 39, 40, 41, 42, 43, 44, 45, 46, 47, 48, 49, 50, 51, 52, 53, 54, 55, 56, 57, 58, 59, 60, 61, 62, 63, 64, 65, 66, 67, 68, 69, 70, 71, 72, 73, 74, 75, 76, 77, 78, 79, 80, 81, 82, 83, 84, 85, 86, 87, 88, 89, 90, 91, 92, 93, 94, 95, 96, 97, 98, 99, 100

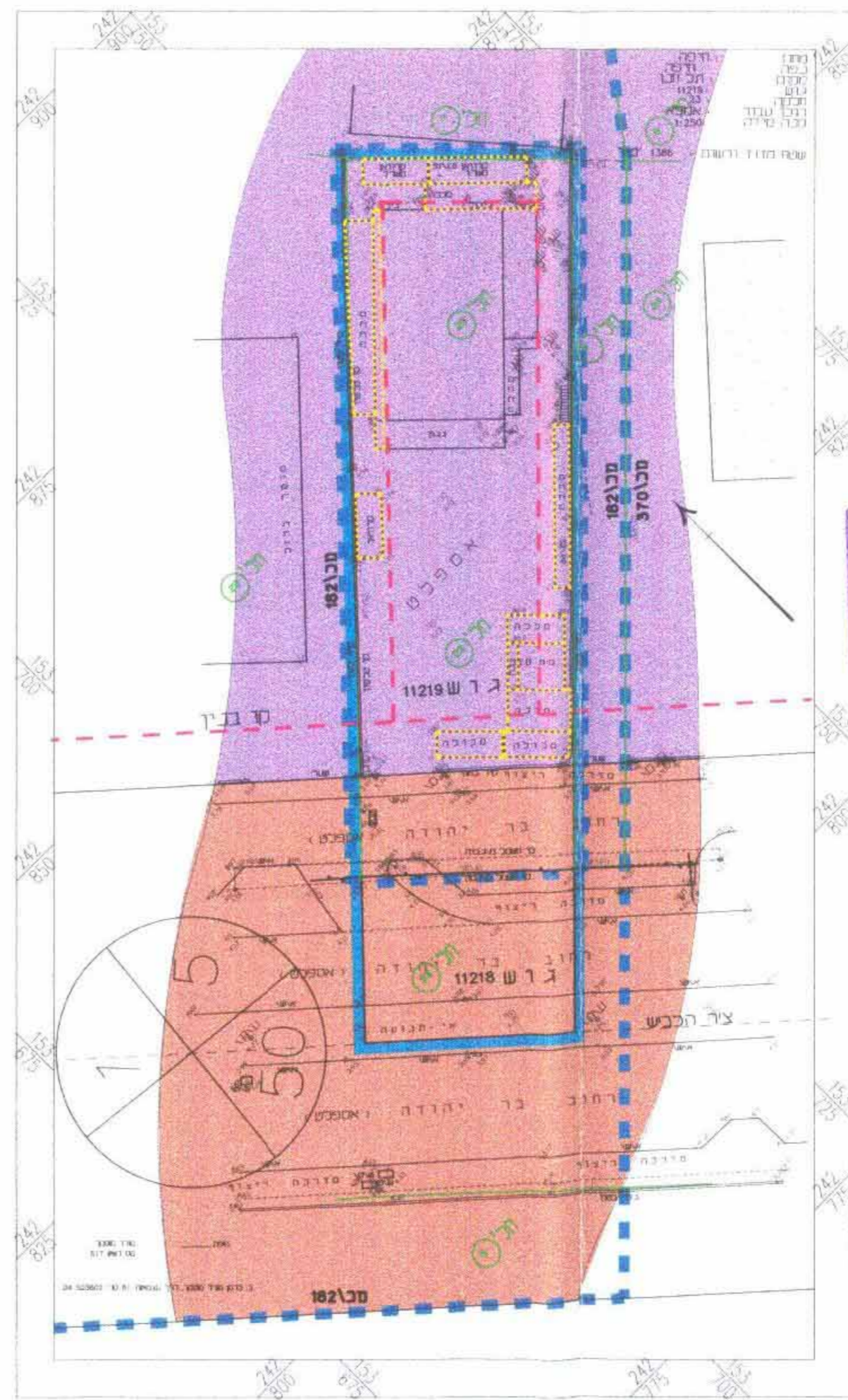
שטח התכנית : כ 1.69 דונם, מדוד גרפי
 קנה מידה : 1:500
 08-5-2002
נתקבל
 תיק מס'

מקרא :

-  אזור תעשייה
-  דרך קיימת או מאושרת
-  אזור תעסוקה ועסקים
-  גבול תכנית
-  גבול תכנית קיימת
-  קו בנין
-  בניין להריסה
-  גבול ומספר חלקה
-  גבול גוש
-  מס' הדרך
-  קו בנין
-  רוחב הדרך



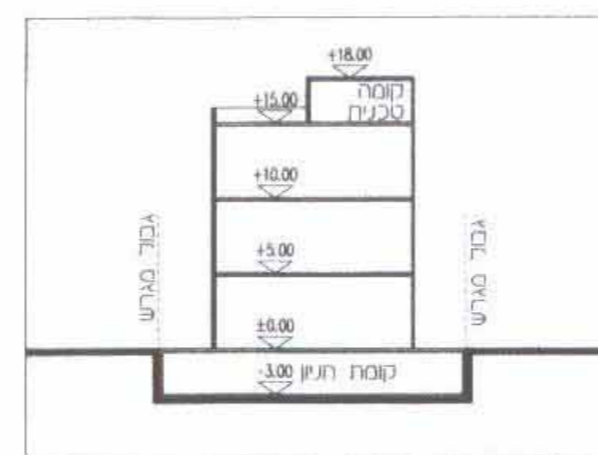
מצב מוצע 1:500



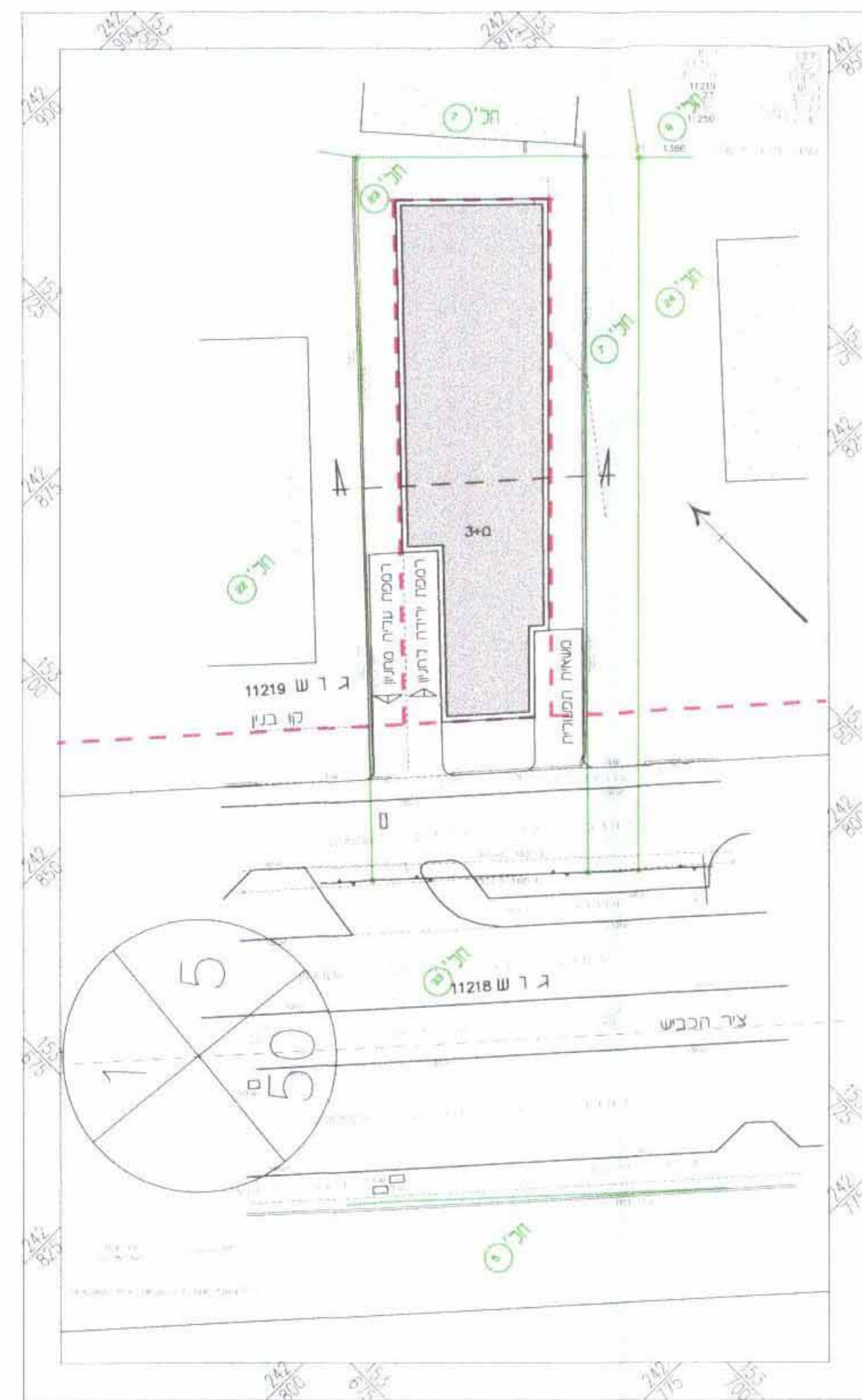
מצב קיים 1:500

טבלת שטחים

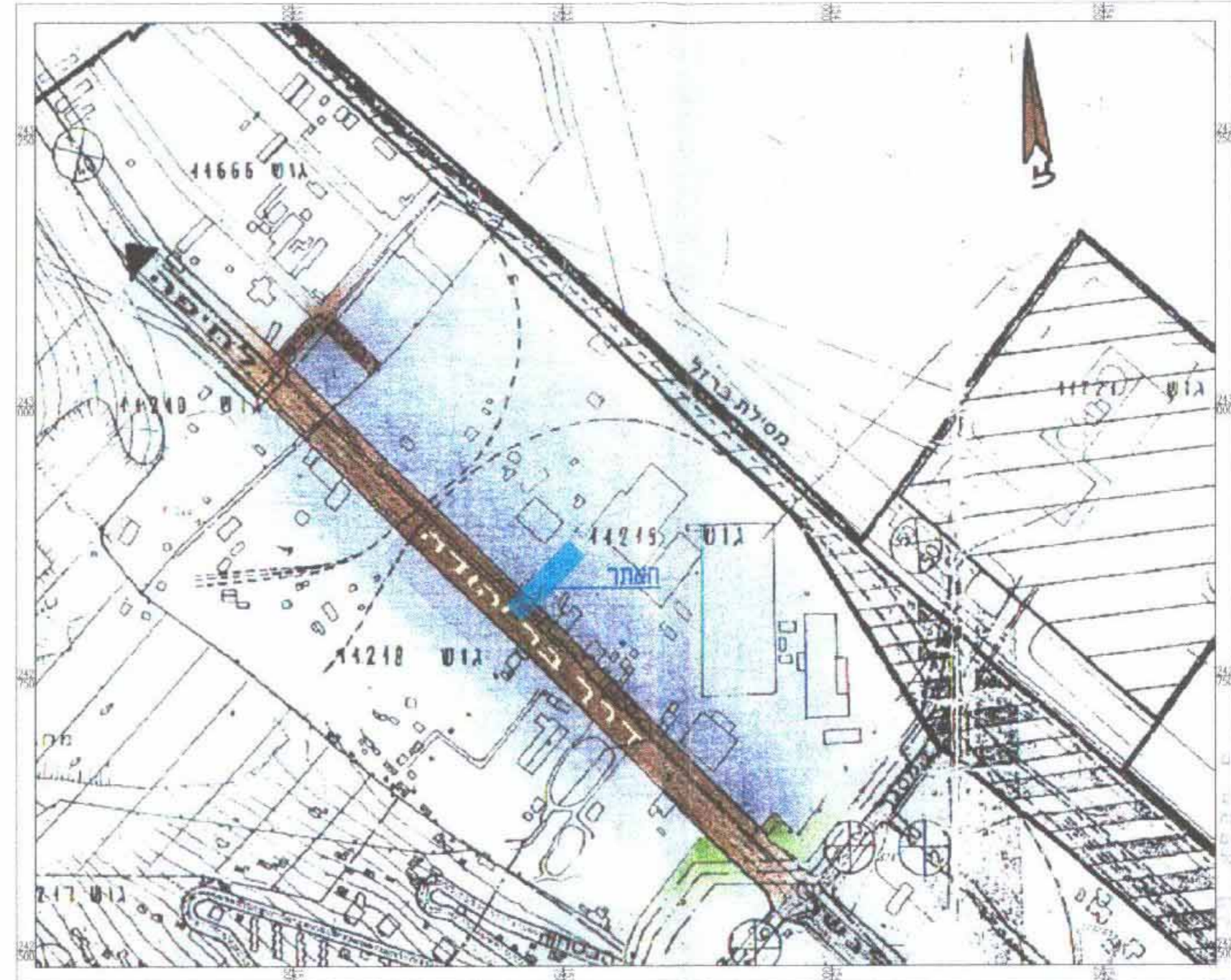
יעוד	מצב קיים		מצב מוצע	
	שטח נד"ם	שטח נד"ם [%]	שטח נד"ם	שטח נד"ם [%]
אזור תעשייה	1.19	70.36	-	-
דרך קיימת או מאושרת	0.50	29.64	0.50	29.64
אזור תעסוקה ועסקים	-	-	1.19	70.36
סה"כ	1.69	100	1.69	100



חתך 1:500



תכנית בינוי 1:500



תרשים סביבה 1:5000

חתימות :
 יוזם התכנית :
 אמפא בע"מ
 ערן מבל
 ארכיטקטורה ונד"ם ערים בע"מ
 57-226190-6
 רחוב הבונים 19 ק. טבעיה
 04-9835146
 מנדט אורחין
 302-צמאות/תעשייה/על 523602

ועדה מקומית:
 אין כל התנגדות פורמלית להצעת התכנית, בהנחה שההחלטות המפורטות יתקיימו והתכנית תמומנה.
 הוועדה אינה מציעה לפרש את התכנית כלשהי, אך בהתאם לתקנות הממשלה, היא מציעה להגיש את התכנית לשר הפנים.
 הוועדה אינה מציעה לפרש את התכנית כלשהי, אך בהתאם לתקנות הממשלה, היא מציעה להגיש את התכנית לשר הפנים.
 הוועדה אינה מציעה לפרש את התכנית כלשהי, אך בהתאם לתקנות הממשלה, היא מציעה להגיש את התכנית לשר הפנים.

יזקטור פילרסקי
 אדריכל מנהל
 מנהל מקרקעי ישראל
 מחוז חיפה
 יוני 2000, עדכון 24.7.2001, לת"ת
 2000-2001