

מחוז חיפה
מרחב תכנון מקומי עירוני
תוכנית מס' מק/עק/444 ג'
מרכז מסחרי ותחנת תרלוק
על-ימי - כפר קרע
הפתוחה שיימי לתוכנית עק/444 א

גוש 12156 12132
חז"ח 55 60,43
בעל הקרקע
יוזם התוכנית
עורך התוכנית
יועץ תנועה
שטח התוכנית
תאריך

ע"מי עבד אל פתאח ואחרים
כפר קרע טל' 04-6370291
ע"מי עבד אל פתאח
כפר קרע טל' 04-6370291

יעקב מאור, מתכנן ערים, אינטרנציונל 18 חיפה
טל. 04-823191 04-8327076
אגוי - י. שטרה מנהדסים יועצים בע"מ
יפו 145 א' חיפה 31098 טל' 04-8553655

כ - 5.9 דונם
29.01.06

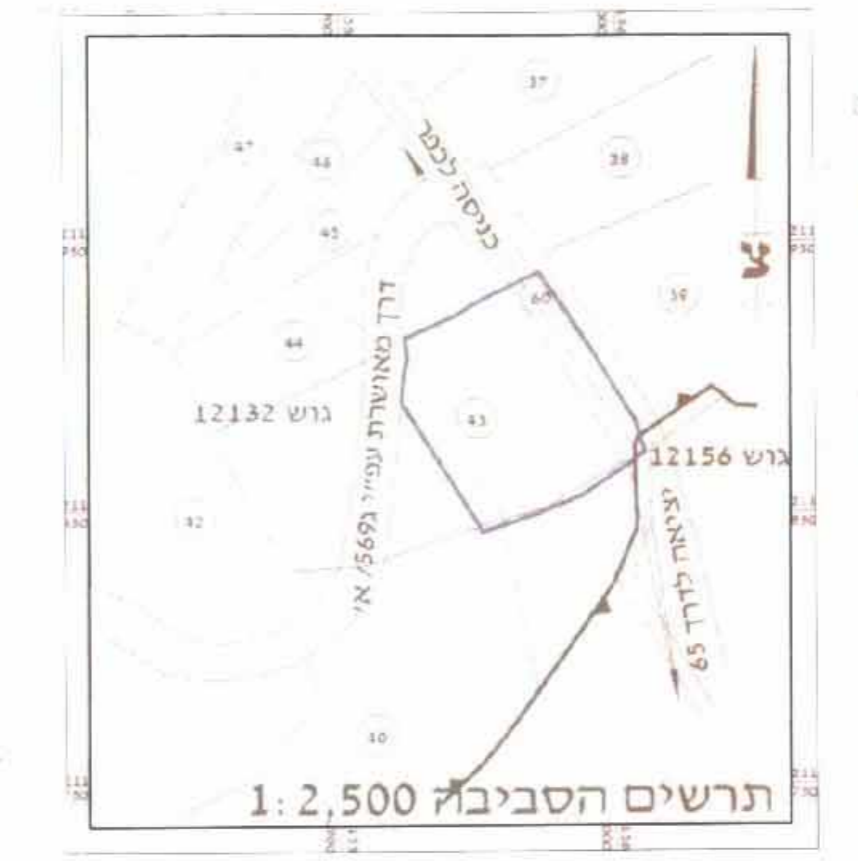
- מקרא:**
- גבול תוכנית
 - גבול תכנית מאושרת
 - שטח למסחר
 - שטח למסחר ותחנת תרלוק
 - דרך קיימת
 - אזור חקלאי
 - שטח ציבורי פתוח
 - אזור מגורים א'
 - בניין להריסה
 - גבול ומס' חלקה רשומה
 - קו בנין
 - מס' מגרש חדש 43/1
 - מס' דרך
 - קו בניין לצד הדרך
 - רוחב הדרך

טבלת שטחים:

יעוד	מחצב קיים	מחצב מוצע
דרך קיימת	שטח במ"ר 760	שטח במ"ר 760
שטח למסחר	שטח באדוזים 12.9	שטח באדוזים 12.9
שטח למסחר ותחנת תרלוק	שטח באדוזים 63.1	שטח באדוזים 3724
אזור מגורים	שטח באדוזים 18.8	שטח באדוזים 1112
שצ"פ	שטח באדוזים 5.2	שטח באדוזים 304
סה"כ	שטח באדוזים 100	שטח באדוזים 5900



תרשמים האזור קני"מ 1:50000



התייגות

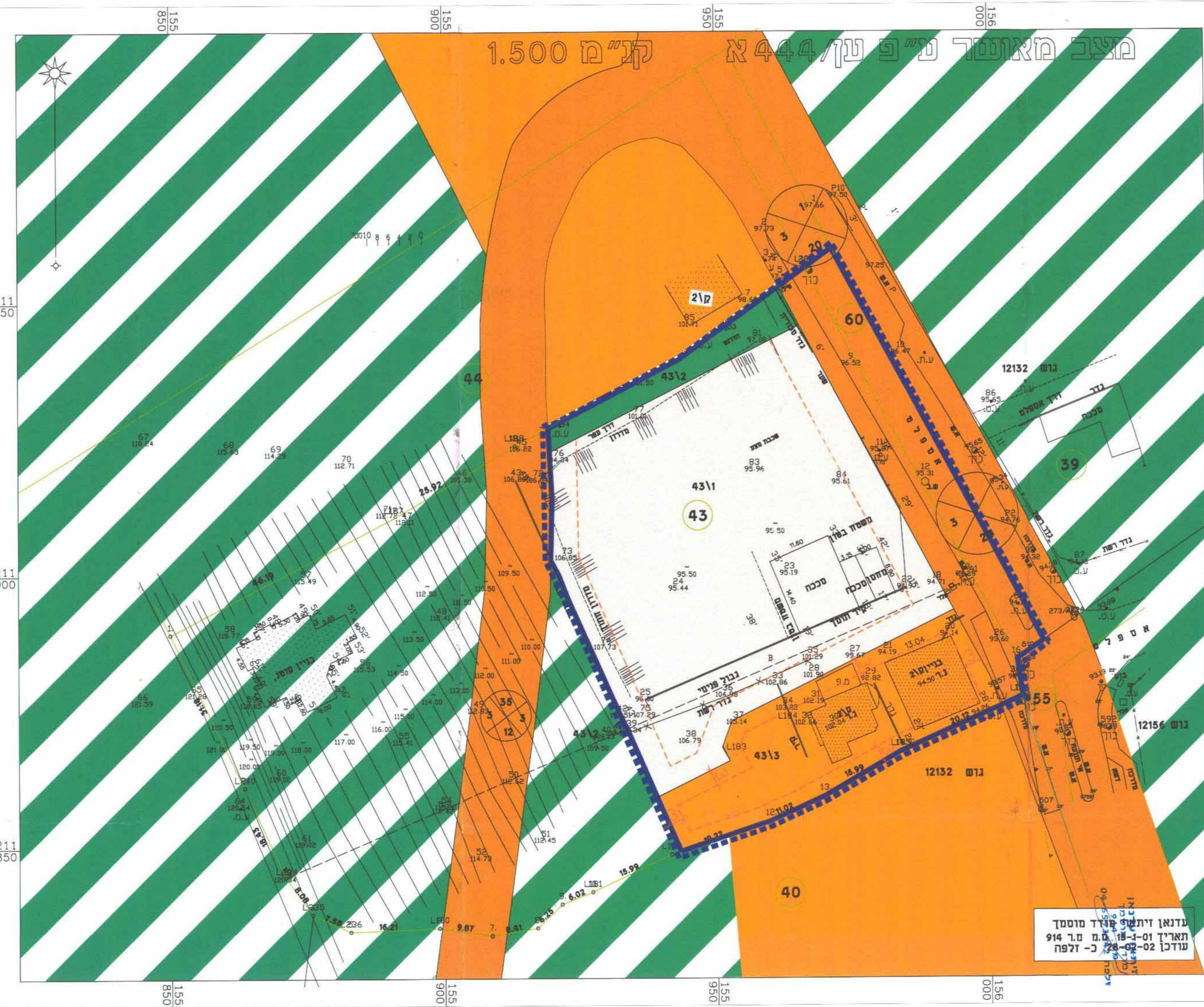
ועדה מקומית עירונית
המקדמת תוכנית מס' עק/מק/444
ועדה המקומית חולסה למוקד את המסחר
ועדה מקומית חולסה למוקד את המסחר
29.12.02 217

הודעה על אישור תכנית מס' עק/מק/444
מס' 5138
מיום 7.5.03

הודעה על אישור תכנית מס' עק/מק/444
מס' 5525
מיום 7.5.06

ועדה המקומית עירונית
אישור תכנית מס' עק/מק/444
ועדה המקומית חולסה לאשר את התוכנית
בישיבה מס' 225
מיום 6.7.03

הינדו-שפתר
מ.ד. 20347
מרחב עירוני



עונאן זימאן יו"ד מוסטך
תאריך 01-18-01 מ.מ. מ.ר. 914
עונכך 02-02-28 כ- זלפח