

שינוי יעוד השטח לתכנון בעתיד לאזור מגורים א בקריית חרשת שינוי לטב/62

בעל הקרקע : חב' תפוח פז בע"מ חנן מור שירת הזמיר 13 הצליה טל 09 9581155 פקס 09 9587365
 היוזם : חב' תפוח פז בע"מ חנן מור שירת הזמיר 13 הצליה טל 09 9581155 פקס 09 9587365
 המתכנן : אדר' ערן מבל רח' הבונים 19 ק. טבעון טל 04 9835146 פקס 04 9833704



גוש : 11396
 חלקה : 70 חלקי חלקה : 59
 שטח התכנית : כ-2.19 דונם, מדוד גרפית
 קנה מידה : 1:500
 מקרא :

טבלת שטחים

יעוד	מצב קיים		מצב מוצע	
	שטח נד"ם	שטח נ"א	שטח נד"ם	שטח נ"א
אזור מגורים א'	-	-	1.52	69.22
דרך קיימת או מאושרת	0.59	26.91	0.59	26.91
דרך מוצעת או הרחבה מוצעת	-	-	0.08	3.85
שטח לתכנון בעתיד	1.60	73.11	-	-
סריכ	2.19	100	2.19	100

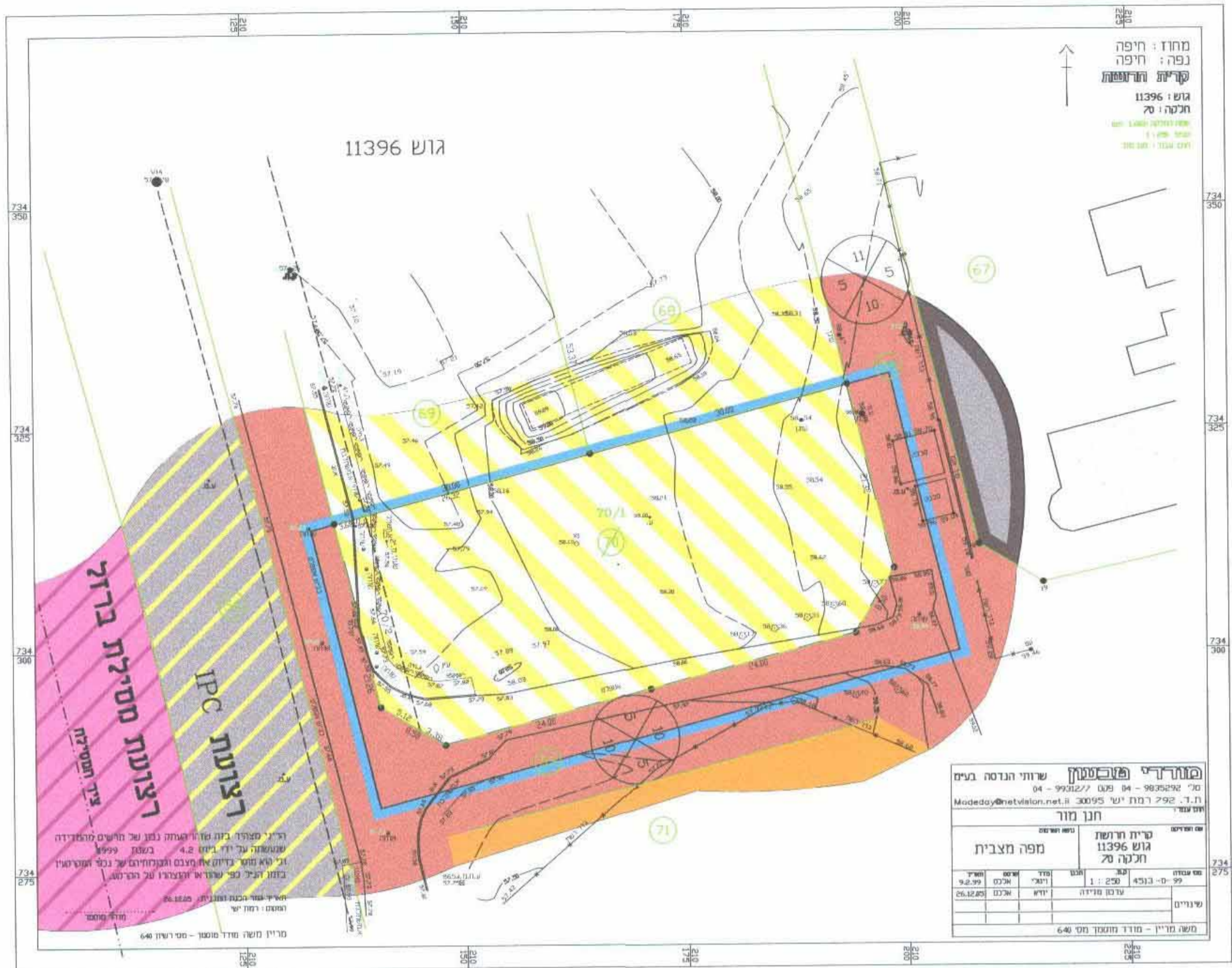
- גבול תכנית
- אזור מגורים א'
- דרך קיימת או מאושרת
- דרך מוצעת או הרחבה מוצעת
- שטח לתכנון בעתיד
- אזור מסחרי
- רצועת IPC
- רצועת רכבת עפ"י תמ"א 23
- מבנה להריסה
- גבול גוש
- קו בנין
- גבול חלקה רשומה ומספרה
- גבול מגרש מוצע
- גבול חלקה לביטול
- מס' הדרך
- קו בנין
- רוחב הדרך

חתימות :
 הודעה על הפקדת תוכנית מס' 204/טו
 פרסומה בילקוט הפרסומים מס' 5040
 מיום 20.11.10

יוזם התכנית:
 הודעה על אישור תכנית מס' 204/טו
 פרסומה בילקוט הפרסומים מס' 5534
 מיום 30.5.10

עורך התכנית:
 אדר' ערן מבל
 רח' קקיל 4 ק. טבעון
 טל: 04-9835146

בעלי הקרקע:
 משרד הפנים מחוז חיפה
 חוק התכנון והבניה תשכ"ב-1965
 אישור תכנית מס' 204/טו
 הועדה המחוזית לתכנון ולבניה החלוטה
 כיום 9.4.10 כאשר את התכנית
 יו"ר הועדה המחוזית



מפתרי סימנים

סמל	תיאור
(צורה)	שטח נד"ם
(צורה)	שטח נ"א
(צורה)	גבול תכנית
(צורה)	גבול גוש
(צורה)	קו בנין
(צורה)	גבול חלקה רשומה ומספרה
(צורה)	גבול מגרש מוצע
(צורה)	גבול חלקה לביטול
(צורה)	מס' הדרך
(צורה)	קו בנין
(צורה)	רוחב הדרך

מצב קיים

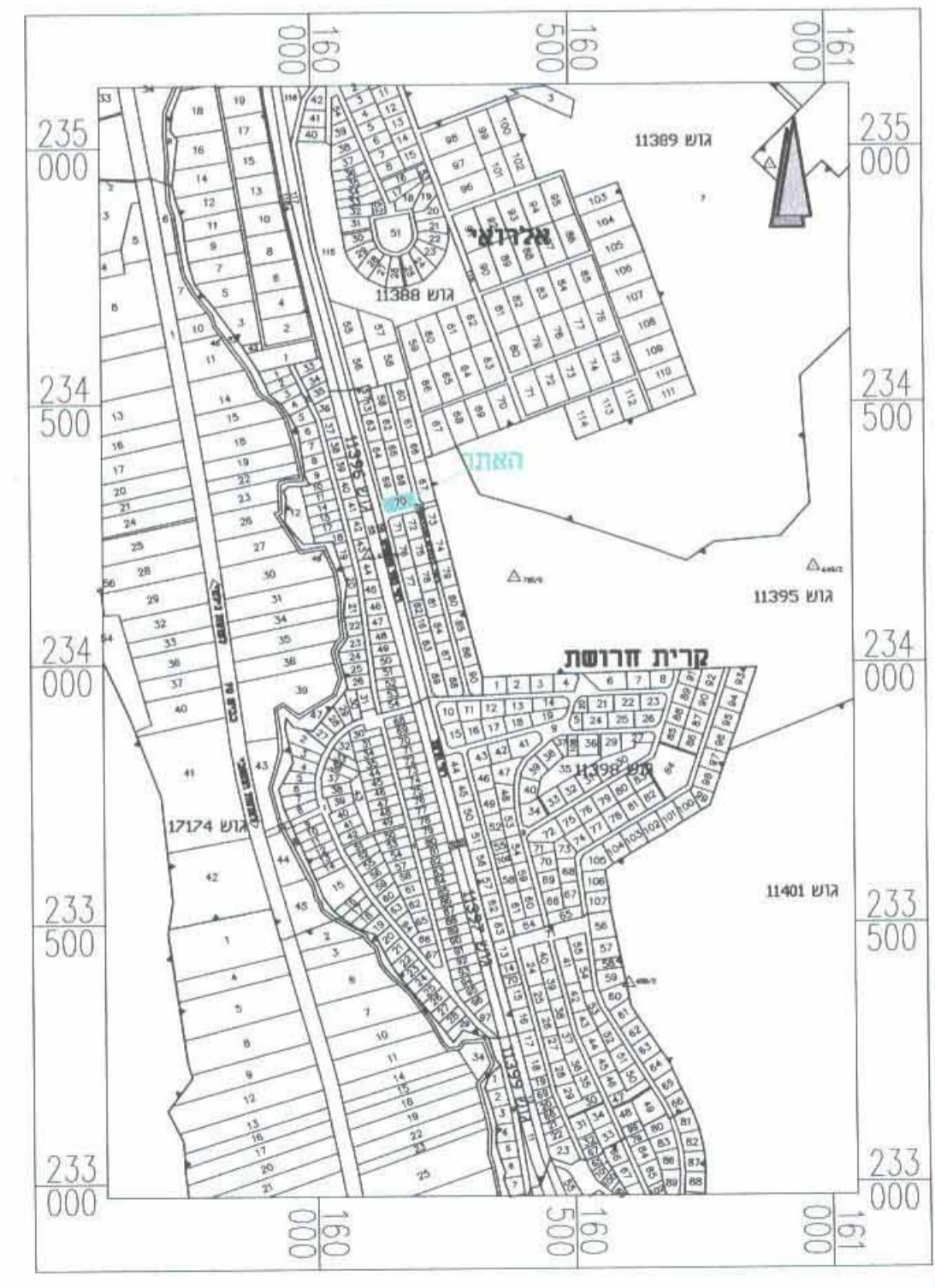
צשה מדיני
 מורד מוסמך
 1/3/06



מפתרי סימנים

סמל	תיאור
(צורה)	שטח נד"ם
(צורה)	שטח נ"א
(צורה)	גבול תכנית
(צורה)	גבול גוש
(צורה)	קו בנין
(צורה)	גבול חלקה רשומה ומספרה
(צורה)	גבול מגרש מוצע
(צורה)	גבול חלקה לביטול
(צורה)	מס' הדרך
(צורה)	קו בנין
(צורה)	רוחב הדרך

מצב מוצע



תרשים סביבה 1:12500