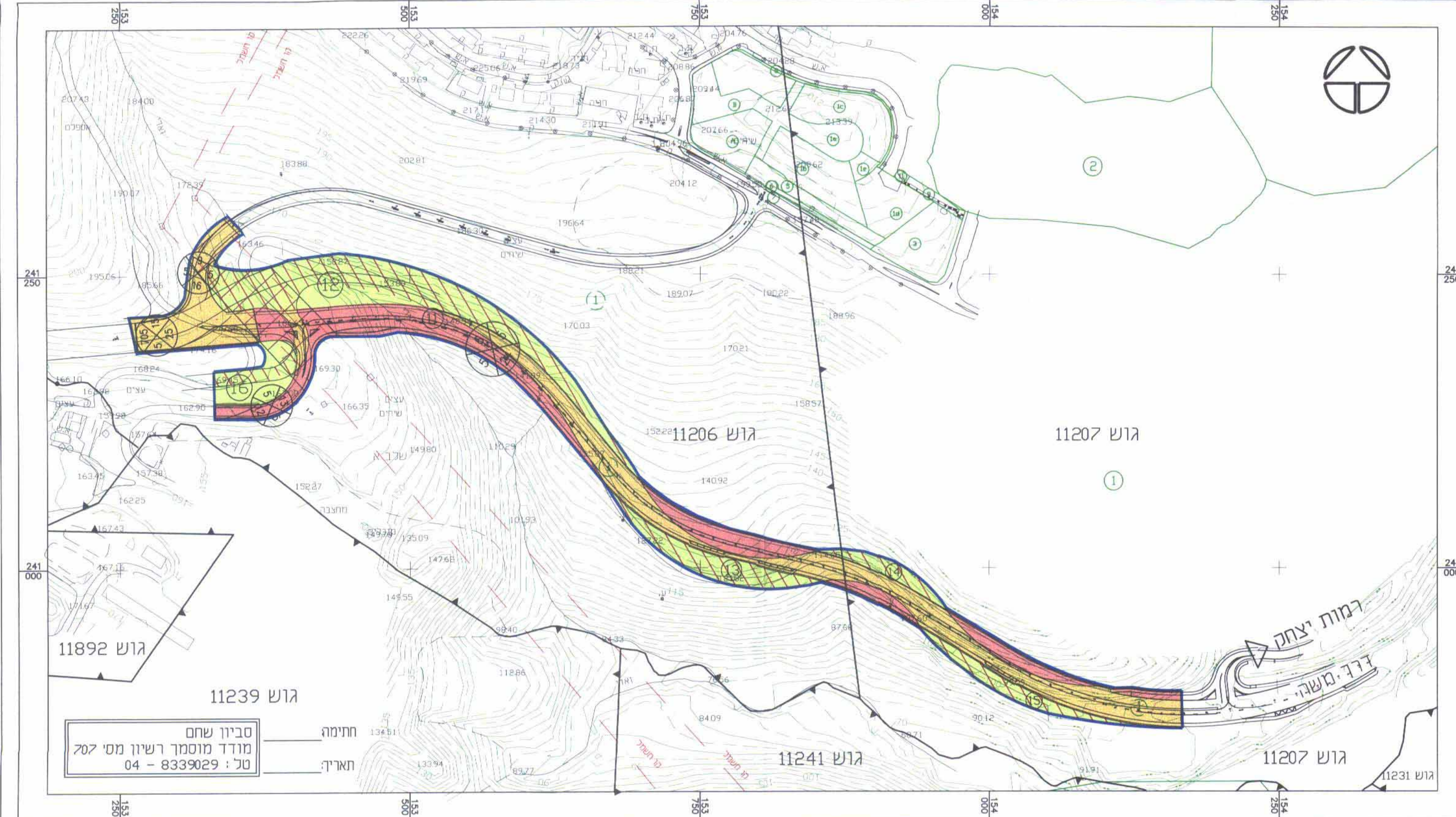


טב"מ 1:2500 קנ"מ מאושר



טב"מ 1:2500 קנ"מ מוצע

טבלת שטחים

יעוד	תכנית קיימת		תכנית מוצעת	
	שטח בדונג	% משטח התכנית	שטח בדונג	% משטח התכנית
דרך	32.105	64.66%	29.020	58.45%
ש.צ.ג.	17.540	35.34%	20.625	41.55%
סה"כ	49.645	100.00%	49.645	100.00%

הודעה על הבקשת תוכנית מס' 1/86/2008  
מריסטה נילקוט הפרסומים מס' 1853  
מיום 9.2.2008

הודעה על אישור תכנית מס' 1/86/2008  
מריסטה נילקוט הפרסומים מס' 5931  
מיום 21.7.08

משרד הפנים מחוז חיפה  
חוק התכנון והבניה תשכ"ה-1965  
אישור תכנית מס' 1/86/2008  
הועדה המחוזית לתכנון ולבניה החליטה  
ביום 25.1.03 לאשר את התכנית  
יו"ר הועדה המחוזית

עורך התכנית  
אשר-הודעה, אדוויילוס בע"מ  
דרך וולקא 47, תל-אביב 6107000  
טל: 04-6371100, 04-6371200

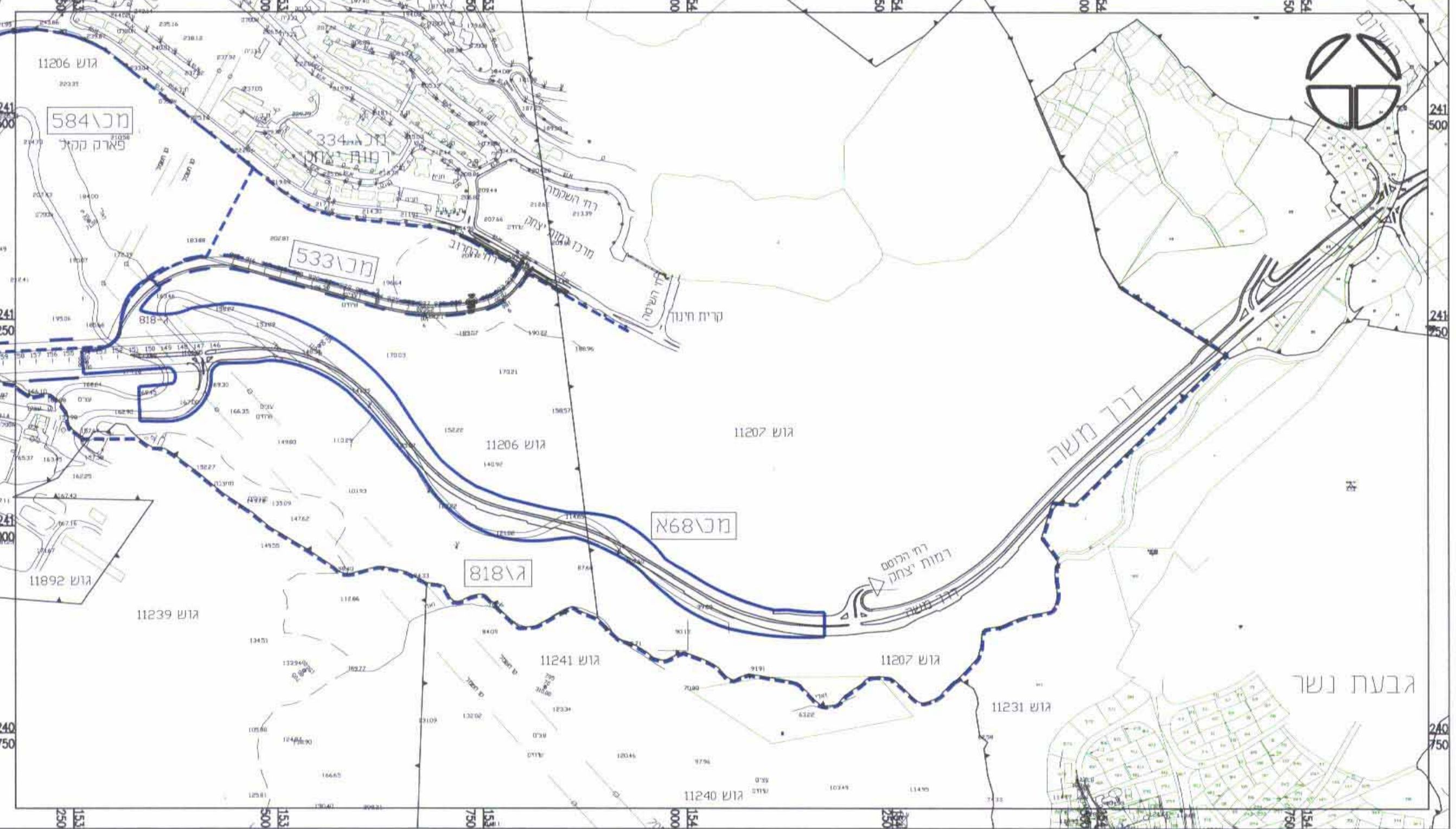
תאריך: 3.08.08

עיריית נשר  
איו"ב לאון גורדיק  
מהנדס תכנון  
עיריית נשר

תאריך: 04/08

בעלי הקרקע  
איו"ב לאון גורדיק  
מהנדס תכנון  
עיריית נשר

תאריך: 21/08



טב"מ 1:5000 קנ"מ סביבה

מחוז חיפה  
מרחב תכנון מקומי - מורדות הכרמל  
עיריית נשר

תשריט מצורף לשינוי תוכנית מתאר מקומית  
תכנית מס, מכ-86 א, ידרך משה - קטע עליוני  
המהווה שני לתכנית מתאר מקומית ג/818 (מכ-68)  
מאמצת קטע תכנית מכ/533

מחוז: חיפה  
רשות מקומית: עיריית נשר  
גושים וחלקות: 11207 ח"א 1 ובעלות מינהל מקרקעי ישראל  
11206 ח"א 1 ובעלות מינהל מקרקעי ישראל  
שטח התכנית: 49.645 דונג (מידה גרפית במחשב)  
יזום התכנית: עיריית נשר - דרך השלום 20נשר, טל-04-8213314  
חב, יפה נוף - חיפה  
בעל הקרקע: מינהל מקרקעי ישראל - דרך העצמאות 3 נוציפה  
עורך התכנית: דינה אמר (04410) קוריאל אברהם (3851)  
אדריכלים ומתכנני ערים חיפה, טל: 04-8371190  
יעוץ תחבורתי: ד.א.ל. פיתוח והנדסה בע"מ - מהנדס חיים דן  
רח' הודמה 3 סרת הכרמל טל-04-8572355

מקרא

	דרך קיימת או מאשרת		גבול תכנית
	דרך מוצעת או הרחבת דרך		גבול גוש
	דרך לכביש		גבול תכנית מופקדת/מאשרת
	שטח ציבורי פתוח		קו חשמל
	לבנין ציבורי		גבול חקלא
	שטח מגורים מיוחד		גבול חקלא לכביש
	שטח חניה משולב ב.ש.צ.ג.		מספר חקלא
	חומס יער נטוע		מספר חקלא לכביש
	פירודו חשמל		מספר מגרש מוצע
			מספר דרך
			מרווח קדמי מדרג
			רוחב דרך