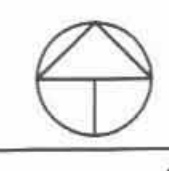
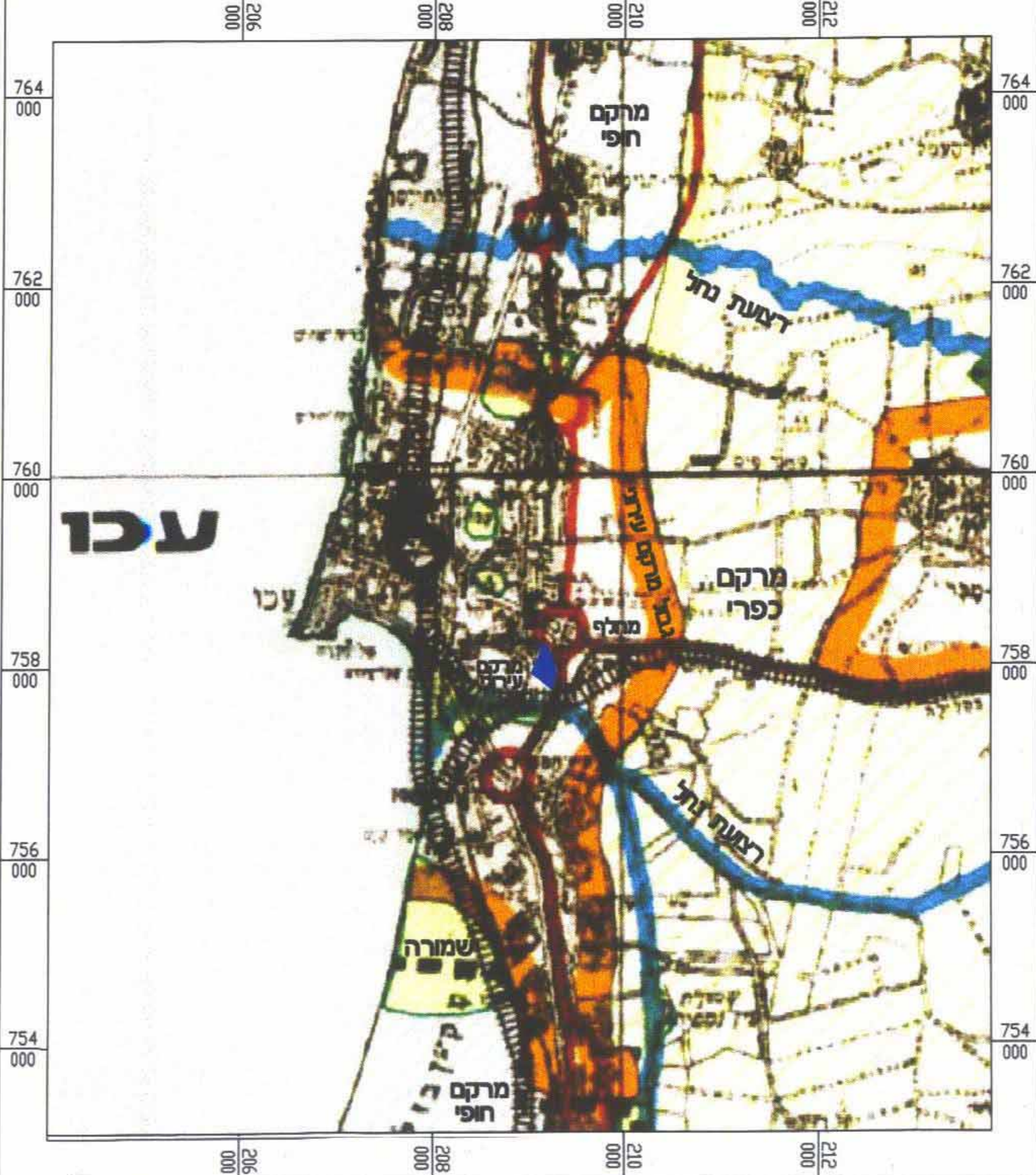


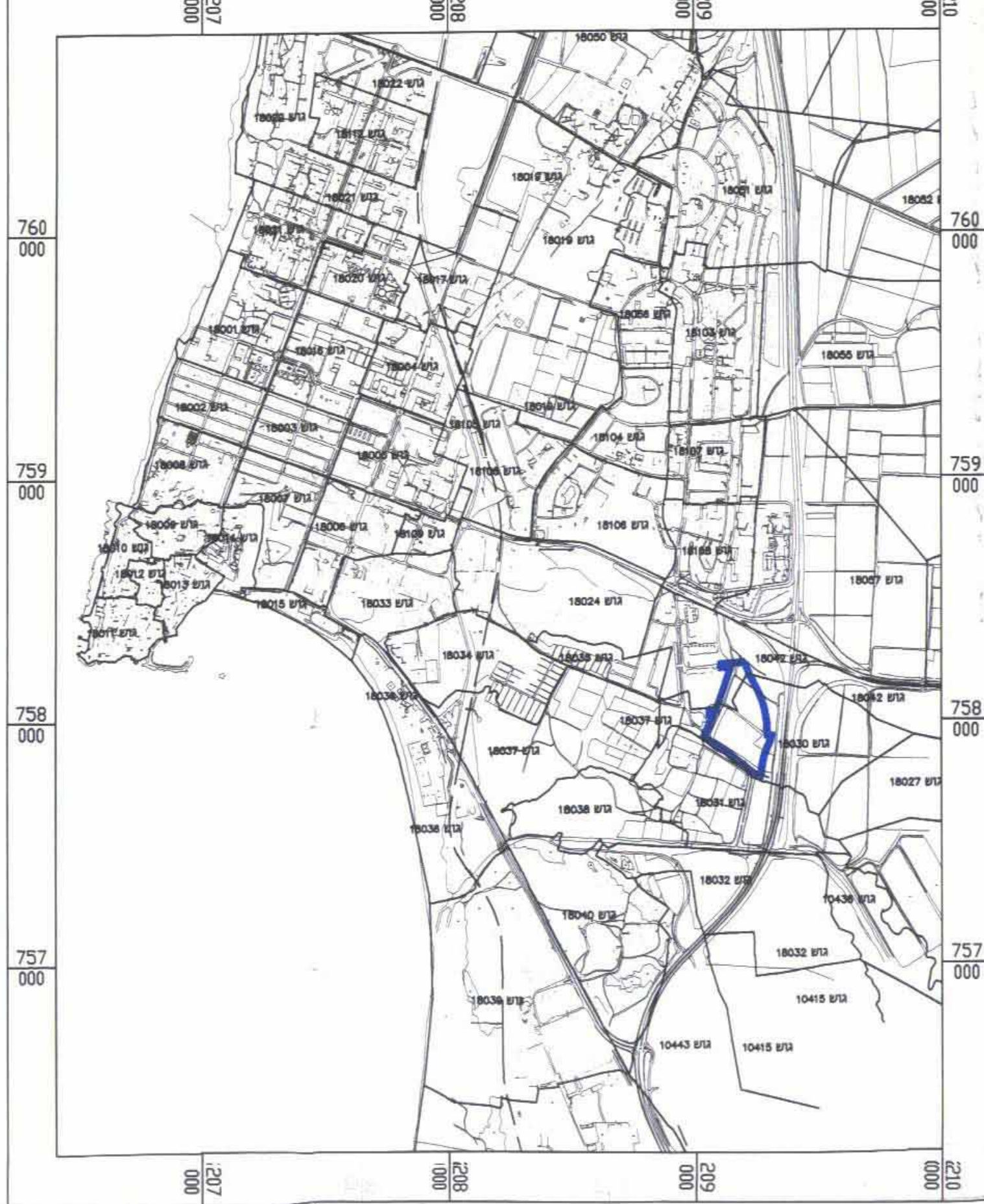
### תמ"א 35 - מרקמים

ק.מ. 1:50000



### תרשים התמצאות כללית

ק.מ. 1:20000



# תכנית מס' ג\17027 מתחם ספורט ונופש - עכו תכנית מתאר מקומית כוללת הוראות של תכנית מפורטת תשרים

איוחוד ו/או חלוקה	סמכות ראשית	אופי התכנית
בהסכמת כל הבעלים בכל תחום התכנית	ועדה מחוזית	תכנית שמכוחה ניתן להוציא היתרים או הרשות

מחוז: צפון  
 מרחב תכנון: עכו  
 רשות מקומית: עכו  
 שטח התכנית: 74.211 דונם  
 קנה מידה: 1:1250

גושים וחלקות בתכנית:

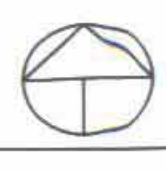
גוש	סוג גוש	חלקות בשלמותו	חלקי חלקות
18030	-	-	22
18042	-	-	10, 21, 25, 26, 40

חותמות מוסד התכנון:

משרד הפנים מחוז הצפון  
 חוק התכנון והבניה תשכ"ח 1965  
**אישור תכנית מס' ג\17027**  
 הועדה המחוזית לתכנון ובניה החליטה ביום 18.11.08 לאשר את התכנית  
 סמכ"ל לתכנון: יו"ר הועדה המחוזית

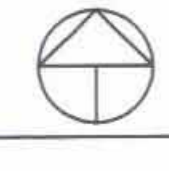
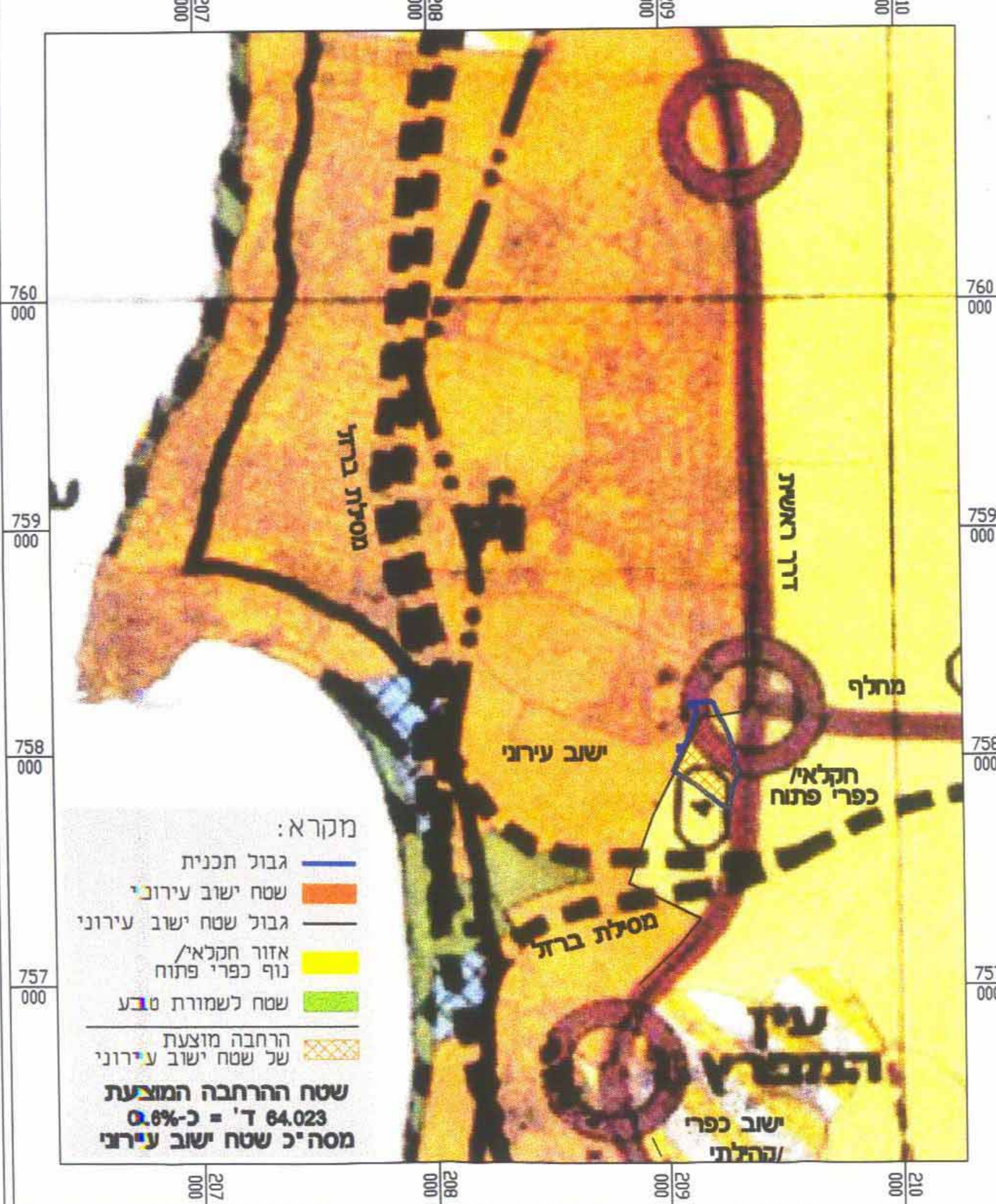
הודעה על אישור תכנית מס' ג\17027  
 פורסמה בילקוט הפרסומים מס' 5866  
 מיום 18.11.08

שלב: מתן תוקף מהדורה: 1.0 תאריך: 17.08.2008



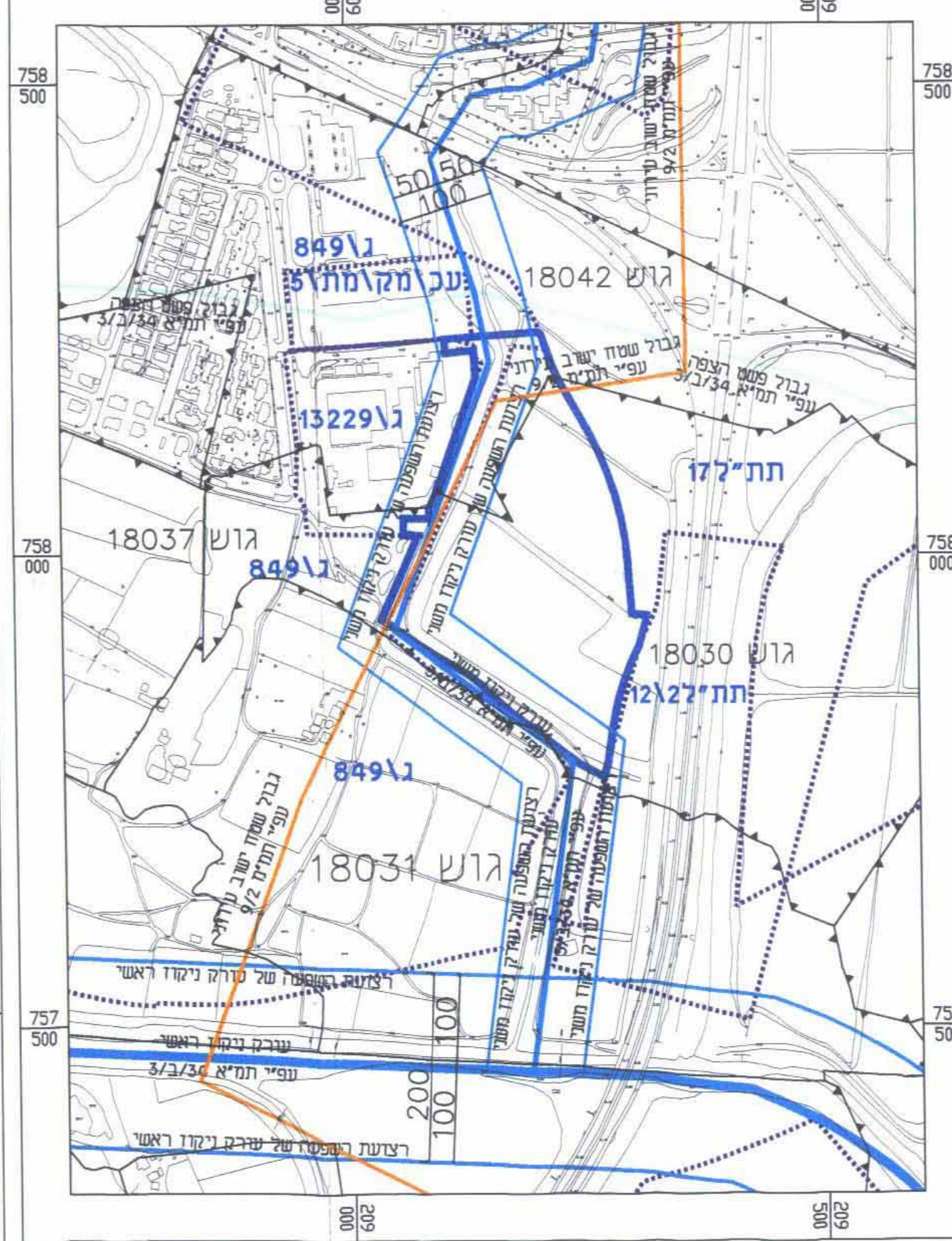
### תמ"מ 2\9 - מרקמים

ק.מ. 1:20000



### תרשים סביבה קרובה

ק.מ. 1:5000



שמות והותמות:

עיריית עכו	ש"ד ויצמן 35, עכו	04-9956117	engineer@iula.org.il
מגיש התכנית	עיריית עכו	ש"ד ויצמן 35, עכו	04-9956117
בעל הזכויות בקרקע	מנהל מקרקעי ישראל	ש"ד פל ים 15, ת.ד. 548, חיפה 33095	04-8630860
עורך התכנית	עיריית עכו	ש"ד ויצמן 35, עכו	04-9956117
מודד	עוזי גורדון אדריכלים ומתכנני ערים בע"מ	רח' קרו היסוד 15, סירת כרמל 39026	04-8580077

טבלת שטחים:

תעשיה	מצב מאושר		מצב מוצע	
	עוד קרקע	בדונם	עוד קרקע	בדונם
תעשיה	7.34	9.9	66.918	90.2
דרך מאושרת	0.853	1.1	0.853	1.1
קרקע חקלאית	65.953	88.9	6.44	8.7
מסודות ומבני ציבור	0.065	0.1		
סה"כ	74.211	100	74.211	100