

הפקדה המקומית לתכנון ולבניה - עירו
 שינוי תכנית מספר מס' 299/24
 הופקד להפקדה
 תאריך קבלה 8/5/24
 מס' 20347
 קומיסר ועדת ערר

חוק התכנון והבניה תשכ"ה 1965
 מחוז-חיפה
 נפת-חדרה
 מרחב תכנון מקומי-מרחבי-עירוני וגליכי
 תכנית מס' ע/ן/299
 תחום שיפוט מוניציפלי-אם אל פחם
 המקום-שכ" אלביאר/אם אל פחם
 שינוי תכנית מתאר מקומי מספר ע/ן/299
 המחווה שינוי כ: תכנית מספר ג/520
 תכנית מספר ג/400
 תכנית מספר ע/ן/283
 תכנית מספר ע/ן/436

הפקדה המקומית לתכנון ולבניה - עירו
 שינוי תכנית מספר מס' 299/24
 הופקד להפקדה
 תאריך קבלה 8/5/24
 מס' 20347
 קומיסר ועדת ערר

גושים	חלקות שכמות	חכקי חלקות
12155		1,2,18,20
20425		24,25
20334	26	8,9,10,24,27,30,31,32
20424	11,13,15,16,17,18,19 20,21,22,23,45	5,10,12,14,44,47,48,49,50,51

מנכ"ל - מנכ"ל
 מנכ"ל - מנכ"ל
 12.01.2009

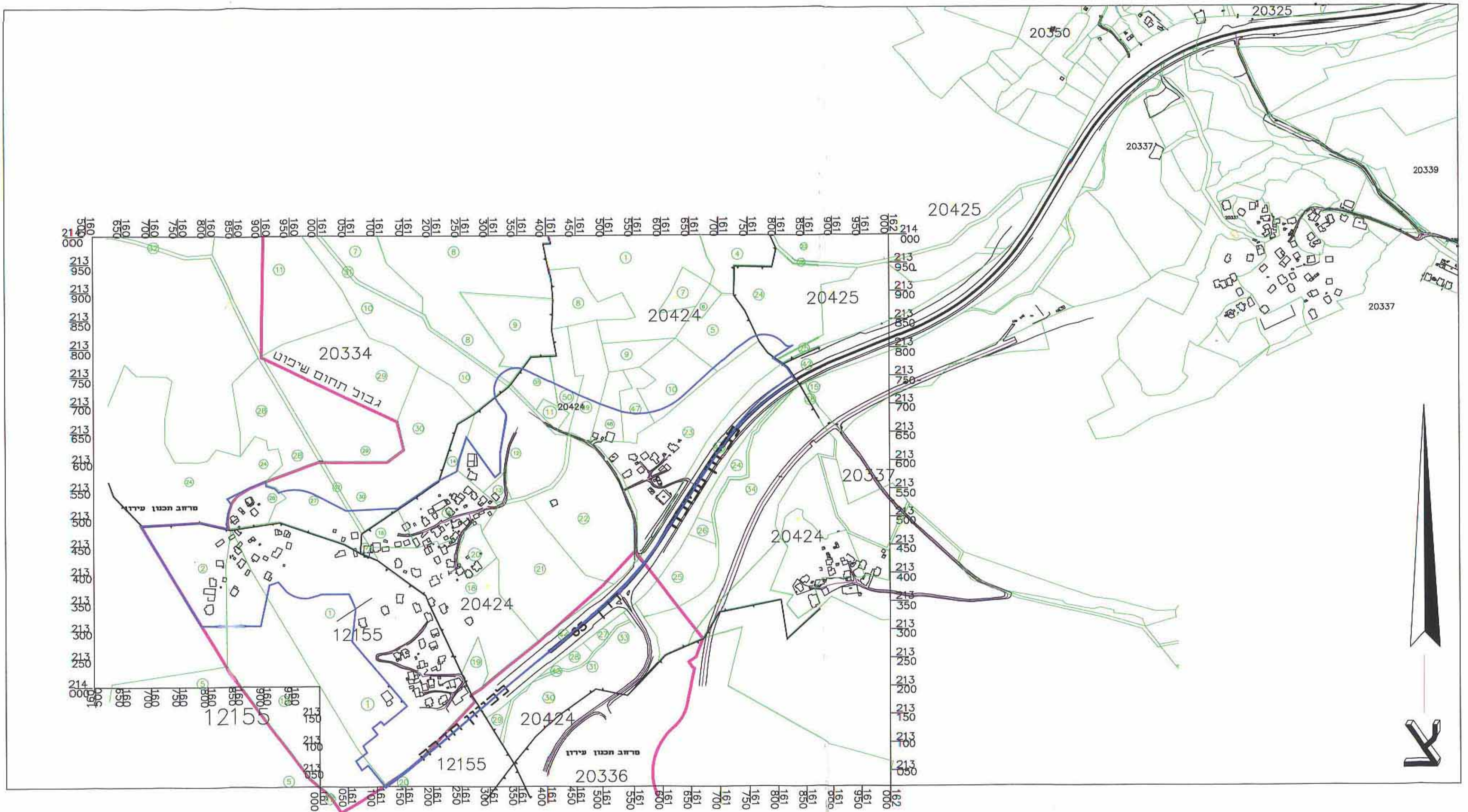
שטח התכנית: 312.918 דונם
 בעל הקרקע-פרטיים, מ.מ.י ועיריית א.א.פחם
 יוזם ומגיש התכנית-עיריית אם אל פחם
 עורך התכנית: כליפה אברהם מהנדס ומודד מוסמך
 ת.ד. 148 אם אל פחם

תחיה על הפקדה ורבות מס' 299/24
 מספרה בקלפס והמסומים מס' 5629
 מס' 15.2.07

טבלת שטחים

שטח במצב מוצע	שטח במצב	שטח ב"ד	יעוד
%	דונם	ק"מ	
37.8	118.3	8.866	אזור מגורים א
2.58	8.080		אזור מגורים א מיוחד
7.41	23.200	27.179	אזור מגורים ב
2.30	7.200		אזור לבני ציבור
4.31	13.486	2.75	שטח ציבורי פתוח
1.5	4.698	4.524	שכיל ירוק
6.51	20.372	41.09	דרך קיימת/מאושרת
14.86	46.500		דרך מוצעת
		3.312	יעד נטע אדם קיים ע"פ תמ"א 22
22.73	71.081	225.196	אזור חקלאי
100%	312.918	312.918	סה"כ שטח ככלי

ק"נ 1250-1250
 מוקד
 תחיה על הפקדה ורבות מס' 299/24
 מספרה בקלפס והמסומים מס' 5629
 מס' 15.2.07



תרשים סביבה ק"נ 1250-1250

- גבול תחום התכנית
- גבול תכנית מאושרת
- תחום שיפוט אם אל פחם
- תחום מרחב תכנון-עירוני
- קו בנין מדרג מתואי מסיבת הברזל
- קו בנין מדרג 65
- תחום יער קיים ע"פ תמ"א 22
- תחום יער ע"פ תמ"א 22 בגריעה
- תחום יער מוצע ע"פ תמ"א 22
- תוואי מסיבת ברזל לפי תמ"א 23א
- אזור מגורים א
- אזור מגורים ב
- אזור מגורים א מיוחד
- שטח לבני ציבור
- שטח ציבורי פתוח
- שכיל להוכי רגל
- דרך משוכבת מוצעת
- דרך קיימת
- דרך מוצעת/ הרחבת דרך
- דרך לביטול
- אזור חקלאי
- שכיל עפר קיים
- קברים בודדים
- מבנה מיועד להריסה
- מבנה קיים
- חזית מסחרית
- מע"ן
- מספר דרך
- קו בנין קדמי, במסרים
- רוחב הדרך, במסרים
- מספר שכיל
- קו בנין קדמי, במסרים
- רוחב השכיל, במסרים
- גבול גוש
- גבול חלקה רשומה
- מספר חלקה רשומה
- מספר גוש

חתימות:
 כליפה אברהם
 מהנדס תכנון ומדידה
 מוקד מתווך ר.מ. 648
 חשמוני מספר ר.ת. 20239



מספר דרך

מספר דרך

מספר דרך

מספר דרך

יועץ תחבורה לוי עמרק
 מל: 8553655
 פקס: 8553654

תאריך עדכון מידה אחרון 01/11/2008

תאריך עדכון התשרים 5/12/2008

מספר דרך