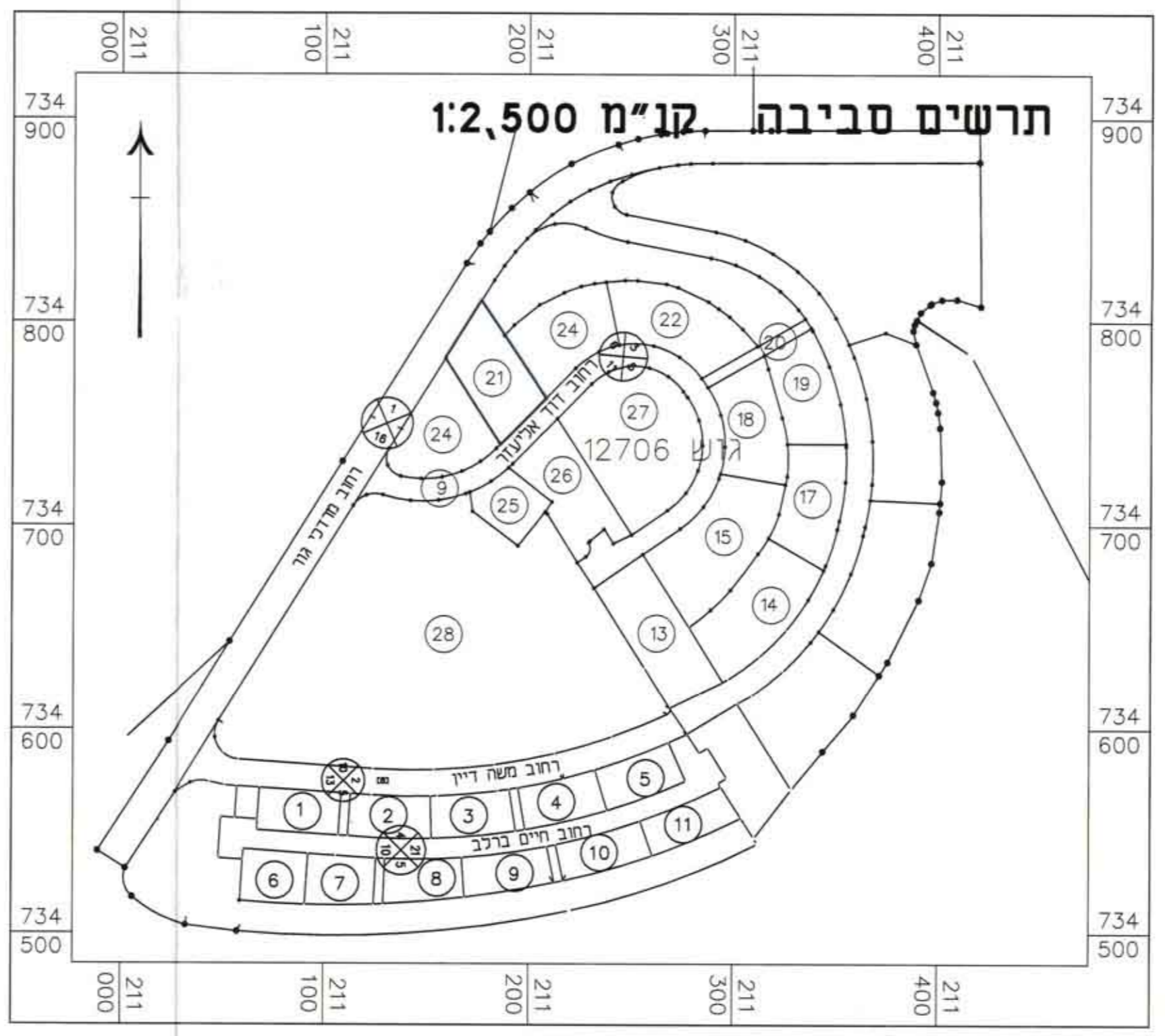
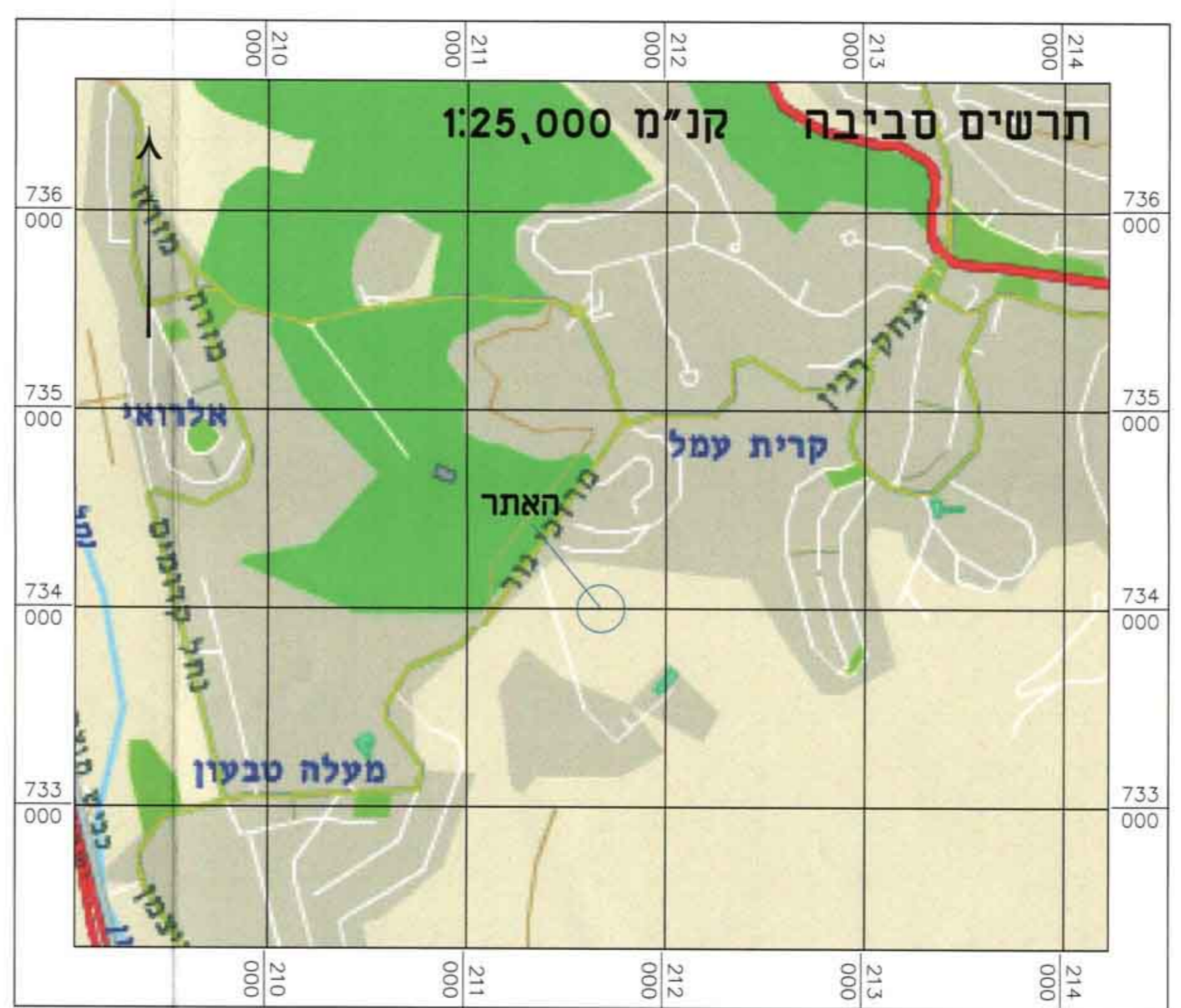


מקרא מצב קיים עפ"י תכנית טב/במ/92:

- גבול תכנית
- גבול תכנית מאושרת
- אזור מגורים בי מיוחד
- פרודזור חשמל
- שטח ציבורי פתוח
- שטח לאתר ציבורי
- שטח למוסד
- שטח לשרותים עירוניים
- דרך מאושרת
- מסי מגרש
- גבול מגרש
- מסי חלקה
- גבול גוש
- מסי גוש
- מסי דרך
- קו בניין קידמי
- רוחב הדרך



מקרא מצב מוצע

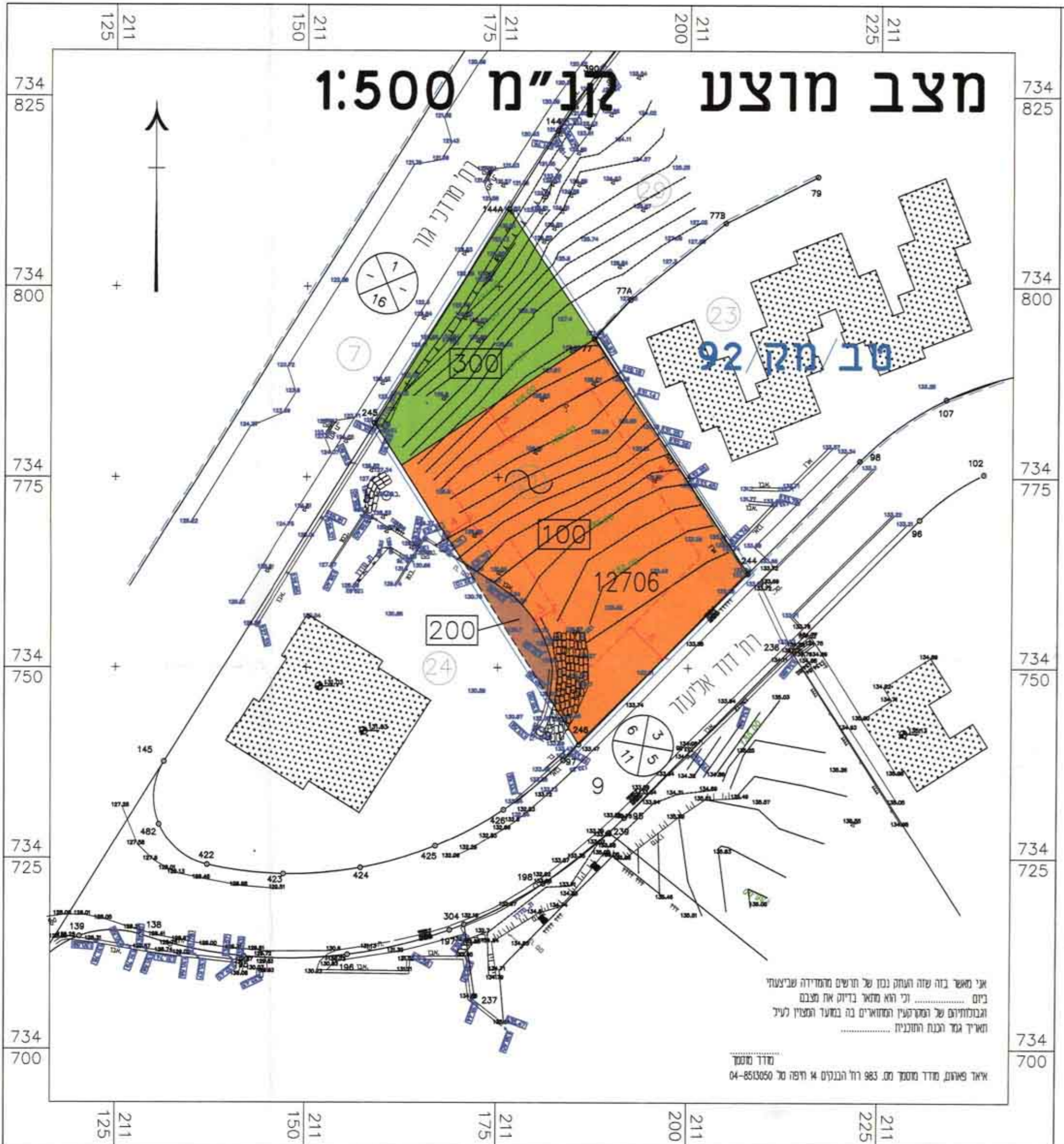
- גבול תכנית
- גבול תכנית מאושרת
- קו בניין
- אזור מגורים בי
- שטח ציבורי פתוח
- שטח לאתר ציבורי
- מסי מגרש חדש
- מסי מגרש
- גבול מגרש
- גבול מגרש לביטול
- מסי חלקה לביטול
- גבול גוש
- מסי גוש
- מסי דרך
- קו בניין קידמי
- רוחב הדרך

טבלת שטחים מצב קיים

שטח	יעוד	
	במ"ר	ב-%
100	1630	פרודזור חשמל
100	1630	סה"כ

טבלת שטחים מצב מוצע

שטח	יעוד	
	במ"ר	ב-%
1172	71.9	אזור מגורים בי
406	24.9	שצ"פ
52	3.2	מבנים ומוסדות ציבור והצלה
1630	100	סה"כ



תכנית מסי: טב/במ/248 א'

תוספת מגרשי מגורים ברחי דוד אליעזר המהווה שינוי לתכנית מסי טב/במ/92

תשרים

איחוד וחלוקה	סמכות ראשית	אופי התכנית
ועדה מחוזית	תכנית שניתן מכוחה להוציא רותרים	

מחזור: חזפה
 מרחב תכנון מקומי: קרית טבעון
 רשות מקומית: קרית טבעון
 שטח התכנית: 1630 מ"ר

גושים וחלקות בתכנית:

חלק מגוש	סוג הגוש	חלקות בשלמותן	חלקי חלקות
12706	מוסדר	21	-

חתימת המודד:

שלב: מילוי תנאים למתן תקף מהחברה: 1 תאריך: 30/07/09

שמות וחתימות:

שם השרה/הממונה	מספר זיהוי	שם השרה/הממונה	מספר זיהוי
מנכ"ס התכנית	חברת מבני העשייה בע"מ	מנכ"ס המועצה	חברת מבני העשייה בע"מ
יו"ם בפועל (אם רלוונטי)	מנכ"ס המועצה	מנכ"ס המועצה	מנכ"ס המועצה
בעלי עניין	מנכ"ס המועצה	מנכ"ס המועצה	מנכ"ס המועצה
שרד התכנית	מנכ"ס המועצה	מנכ"ס המועצה	מנכ"ס המועצה
מודד	מנכ"ס המועצה	מנכ"ס המועצה	מנכ"ס המועצה

חתימת מוסדות התכנון:

הועדה המקומית לתכנון ולבניה קרית טבעון
 משרד הפנים מחוז חיפה
 חוק התכנון והבניה תשכ"ה-1965
 אישור תכנית מסי
 הועדה המחוזית לתכנון ולבניה החליטה ביום 9.7.08 לאשר את התכנית. מנהל משרד התכנון

הועדה המקומית לתכנון ולבניה קרית טבעון
 משרד הפנים מחוז חיפה
 חוק התכנון והבניה תשכ"ה-1965
 אישור תכנית מסי
 הועדה המחוזית לתכנון ולבניה החליטה ביום 9.7.08 לאשר את התכנית. מנהל משרד התכנון

הועדה המקומית לתכנון ולבניה קרית טבעון
 משרד הפנים מחוז חיפה
 חוק התכנון והבניה תשכ"ה-1965
 אישור תכנית מסי
 הועדה המחוזית לתכנון ולבניה החליטה ביום 9.7.08 לאשר את התכנית. מנהל משרד התכנון