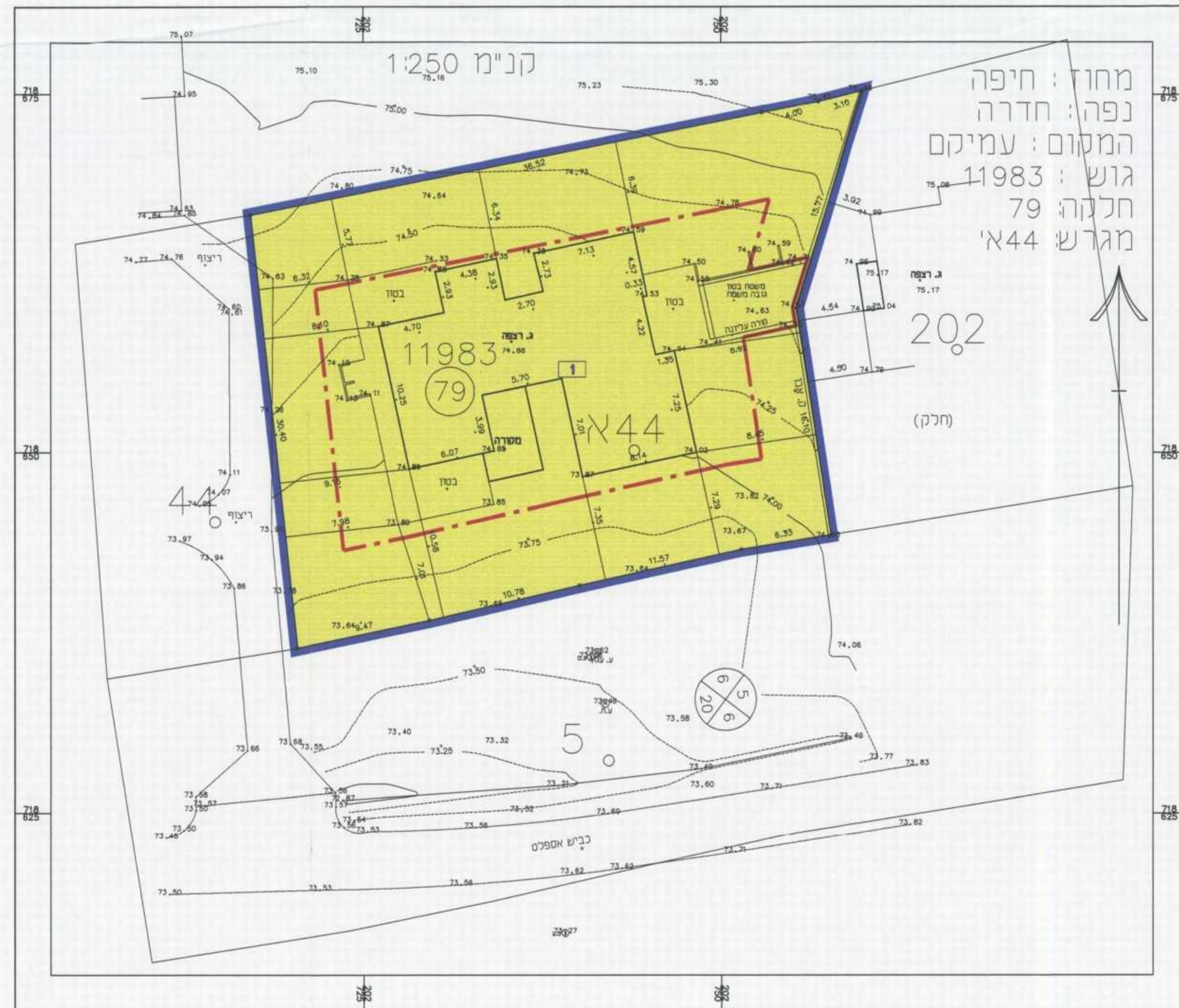
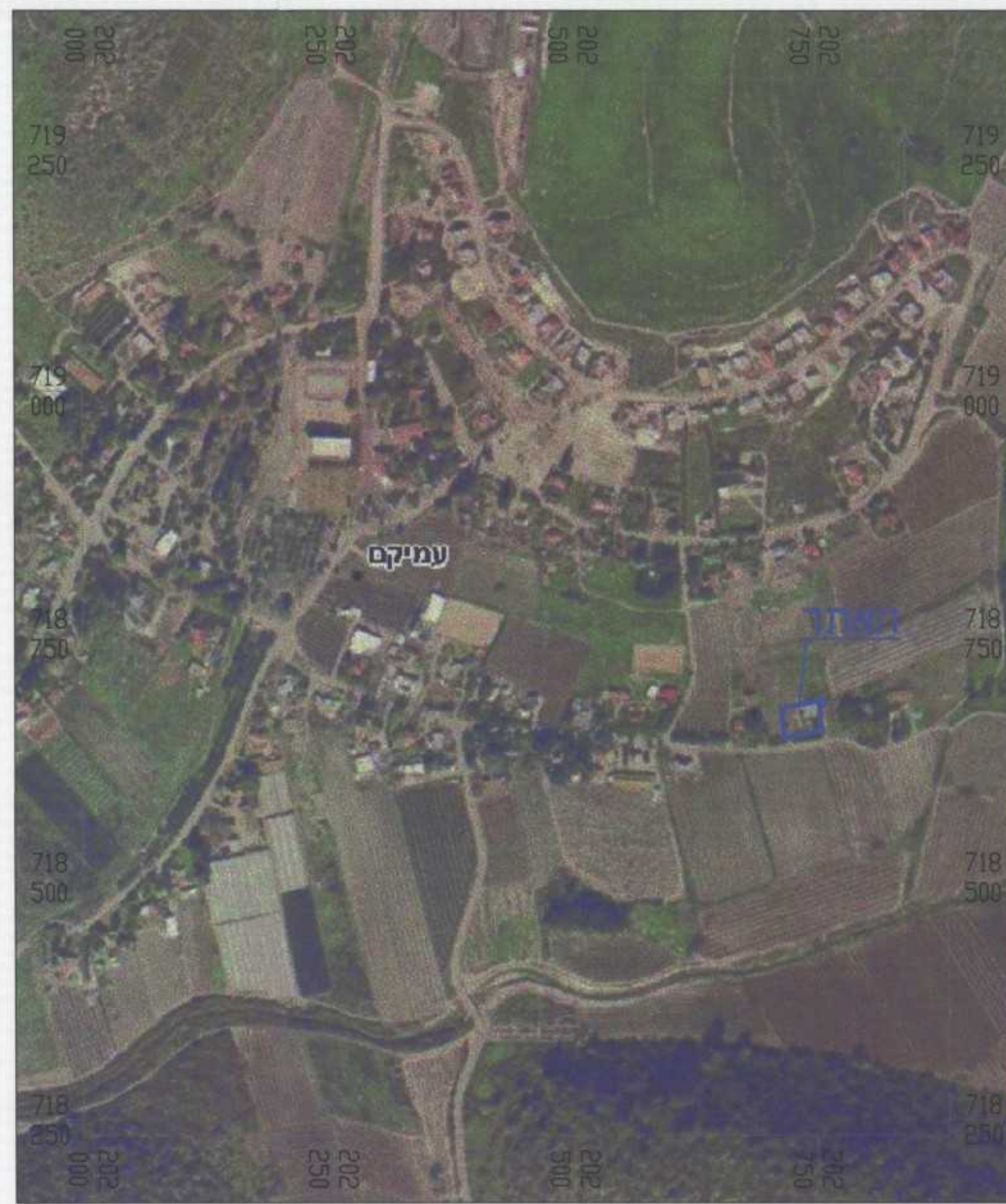


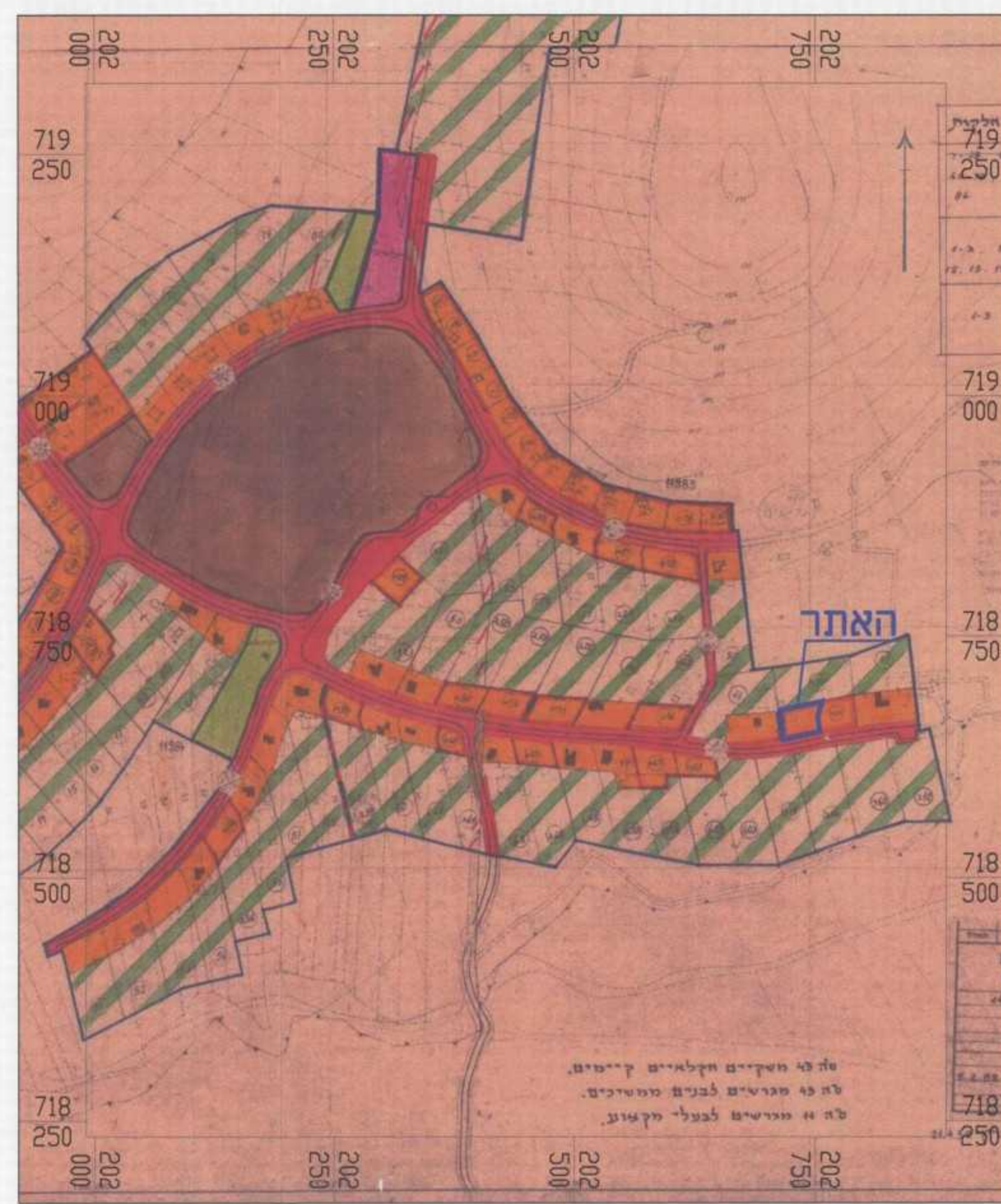
מצב מאושר 1:250



מצב מוצע 1:250



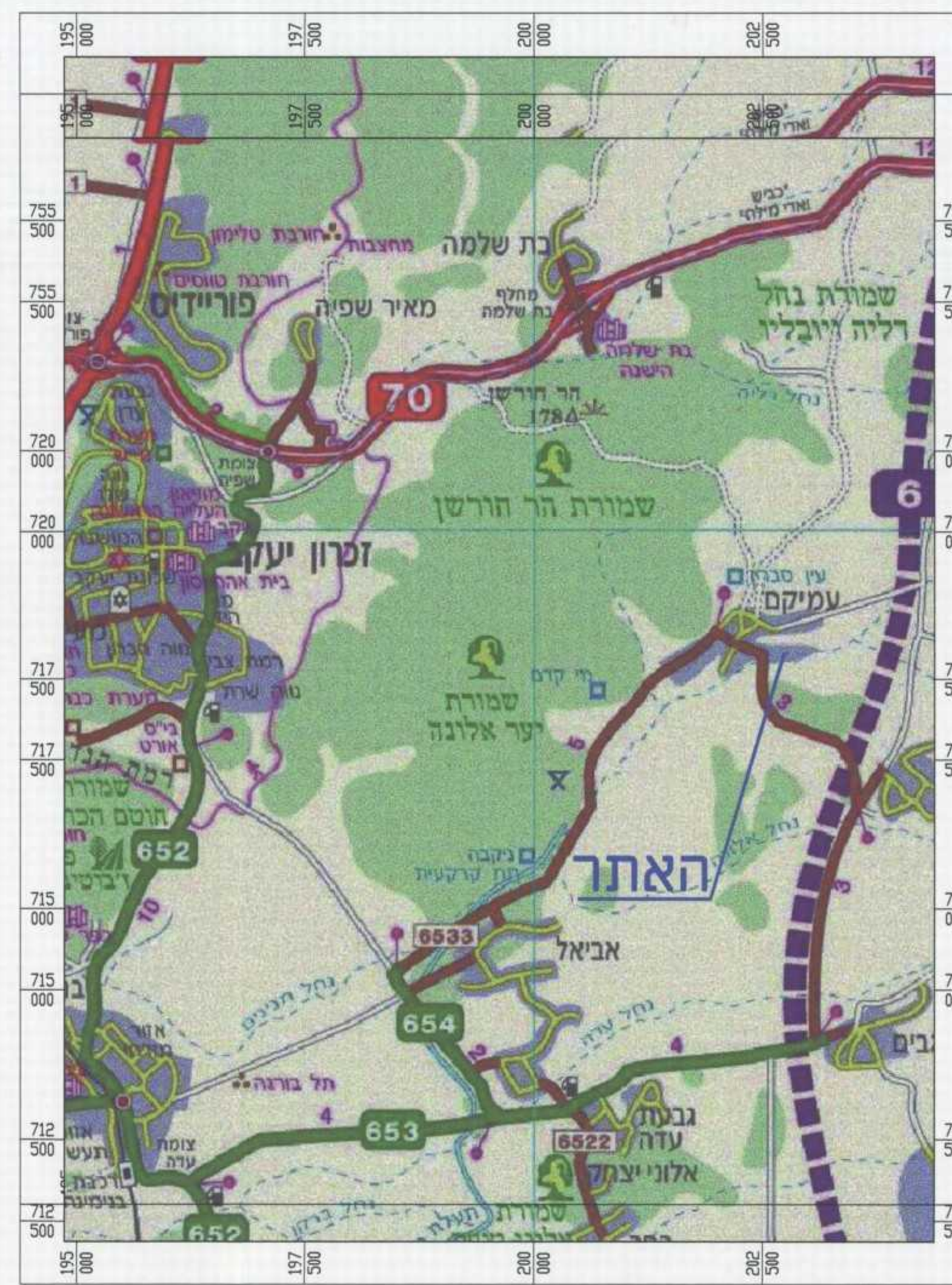
תרשים סביבה על רקע תצא קנ"מ 1:5000



תרשים סביבה על רקע תכנית ג/222 קנ"מ 1:5000



תרשים סביבה קנ"מ 1:5000



תרשים סביבה כללית קנ"מ 1:50000

תכנית מס' מ/412
תוספת זכויות בניה בגוש 11983
חלקה 79 מגרש 44' כחושב עמיקם
תכנית מתאר מקומית
תשריט

איחוד וחלוקה	מסכת ראשית	אופי התכנית
ללא איחוד וחלוקה	ועדה מחוזית	תכנית שניתן כחוקה לרוצאי הרותרים

מחזור: זיפה
מרחב תכנון מקומי: מנשה אלונה
רשות מקומית: עמיקם
שטח התכנית: 1.17 דונם
קנה מידה: 1:250

גוש	סוג הגוש	חלקות בשלמותן	חלקי חלקות
11983	מסדר		79

נושים וחלקות בתכנית:

גוש	סוג הגוש	חלקות בשלמותן	חלקי חלקות
11983	מסדר		79

זמנת מוסד התכנון:

הועדה המקומית לתכנון ולבניה מנשה אלונה
תכנית ב.ע. מס' 11983/79
בית: 11983/79
יום: 11.9.12
שם: ג'ורג' סג"ר

שלב: מתן חוקה
מחזור: 1
תאריך: 20.9.2012

שמות והתיסות:

שם	תפקיד	טלפון	מספר
קלע יהושע גורית	מנהל	054-4551331	08-7426653
קלע יהושע גורית	מנהל	054-4551331	08-7426653
מנהל מטרטני ישראל	מנהל		
נבס אדריכלים	מנהל	034-6277676	034-6277676
אורן עידן	מנהל	04-6273343	04-6377282

מספר המודים המוסמכים לשימוש: 555 ר.מ. עידן אורן
כל הזכויות שמורות

הריני מצריר בזאת כי מידת המפה המסוגרת/מצבית המוצגת על רקע תכנית זו, נערכה על ידי ביום: 11.9.2012 ועודכנה על ידי ביום: 30.10.12
ורואי הרכנה לפי ורואות הלי מנבאת וברחאם
דיוק וקו הכחול והמספר: מידת גרפיטמה כחול (בלבד) ברמה אנליטיק/מידת אנליטיק מלאה ברמת תציר (כולל הקו הכחול)
שם המודד: מספר רשיון: 555 חתימה: תאריך: 30.10.12