

מקרא

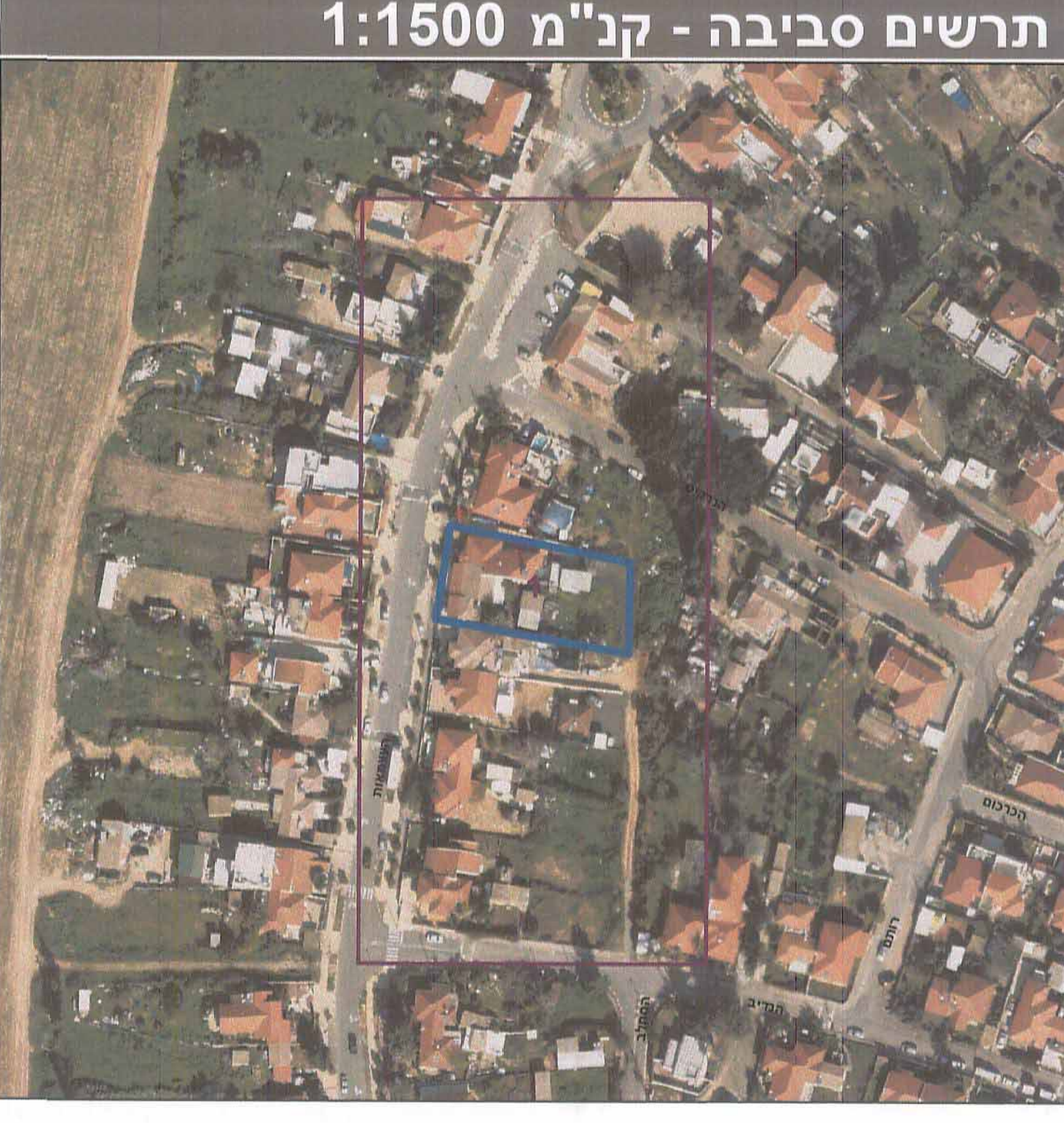
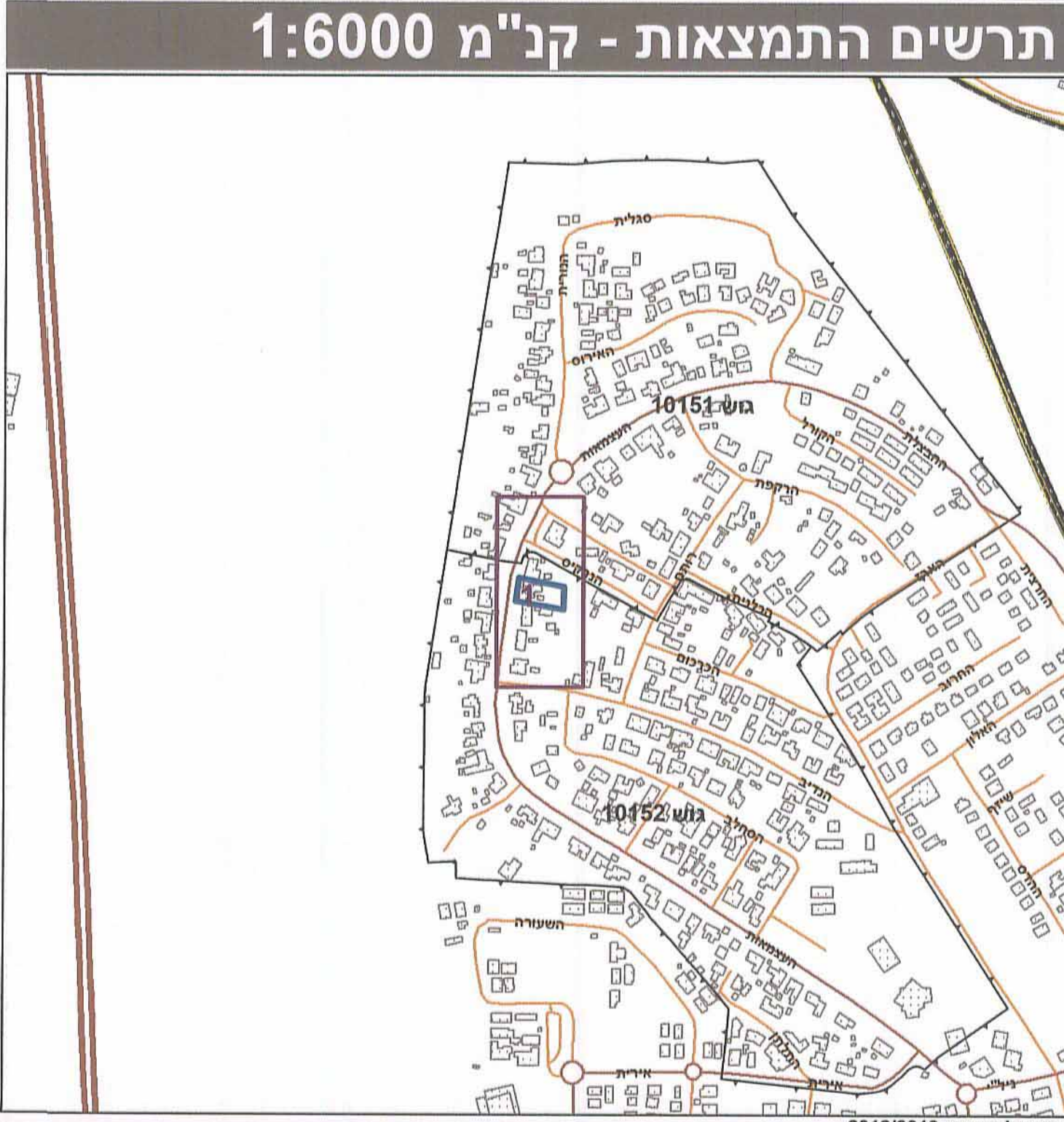
גודל חציה: 1:100
 גודל שטח: 1234 מ"ר
 גודל חציה: 5

מגורים א:
 קו בנין:
 מבנה להריסה:
 קו בנין מתכנית קודמת:
 מידות:
 עץ/עצים לשימור: +

מקרא מפת מדידה

מצבה:
 צריכסככהתחנה:
 אספלט:
 אבן עפה:
 דרך עפר:
 גדר חיץ ורשת:
 גדר אבן/קיר:
 גדר אבן/קיר אבן גדר בסו:
 שפת אודי:
 מדרון עקוץ שיפוע סביר:
 עץ: +
 12.85: +
 קו גובה ראש (מ.ג. 0.5 נד): +
 קו גובה ראש (מ.ג. 2.5 5.0 נד): +

שחת ביקורת כניית:
 עמוד כללי:
 עמוד חצירה:
 עמוד תוספת:
 ע. חשמל עץ: +
 ע. חשמל בסו: +
 ע. חשמל תעלה: +
 ע. חשמל זזית: +
 שרחה טוב מים: +
 שחת ביוב: +
 שחת ניקוז: +
 גוב תקשורת: +



חוק התכנון והבנייה, התשכ"ה - 1965
 תכנית מפורטת
 מס' 353-0063099
 שינוי קווי בנין בחלקה 73 בגוש 10152, בנימינה

תשריט מצב מוצע: גיליון 1 מתוך 1
 מחוז: חיפה
 מרחב תכנון מקומי: שומרון
 רשות מקומית: בנימינה-גבעת עדה
 ישוב: בנימינה-גבעת עדה
 תכנית בסמכות: מקומית
 איחוד וחלוקה: ללא איחוד וחלוקה
 היתרים או הרשאות: תכנית שמכונה ניתן להציג היתרים או הרשאות
 מונה תדפיס התשריט: 23
 מועד הפקדה: 04/04/2014
 שלב: 1 מהדורה
 שטח התכנית: 1.282 דונם
 קנה מידה: 1:250

הפקדה מתן תוקף

חותמת העדה המקומית
 חותמת העדה המקומית

שם ותפקיד החותם: שם ותפקיד החותם
 חותמת העדה המחוזית: חותמת העדה המחוזית

שם ותפקיד החותם: שם ותפקיד החותם

שמות וחתימות*

מגיש התכנית:	מוטי כחלון	תאגיד: ל"ר
מגיש התכנית:	מיסה כחלון	תאגיד: ל"ר
עורך ראשי:	אסנת איליאור	תאגיד: ל"ר
ז"מ:	מוטי כחלון	תאגיד: ל"ר
ז"מ:	מיסה כחלון	תאגיד: ל"ר

בעלי ענין בקרקע*

בעלים:	תאגיד: מנהל מקרקעי ישראל
חוכר:	מוטי כחלון
חוכר:	תאגיד: ל"ר
חוכר:	מיסה כחלון
חוכר:	תאגיד: ל"ר

טבלת גושים וחלקות*

לפירוט נוסף יש לפנות להוראות התכנית

מספר גוש	מספר חלקות	מספר חלקות	כל הגוש	כל חלק
10152	73	73	73	73

* לפירוט נוסף יש לפנות להוראות התכנית
 הריני מצהיר בזאת כי המפה הטופוגרפית/המצבית המהווה רקע לתכנית זו, נערכה על ידי ביום 11.09.2012 והיא הוכנה לפי הוראות נוהל מבא"ת ובהתאם להוראות החוק ולתקנות המודדים שבתוקף. דיוק הקו הכחול והקדסטר:
 מדידה אנליטית מלאה ברמת תצ"ר
 ירחמיאל גולדשמיט 661 מספר רישון
 שם המודד: חתימה
 תאריך: