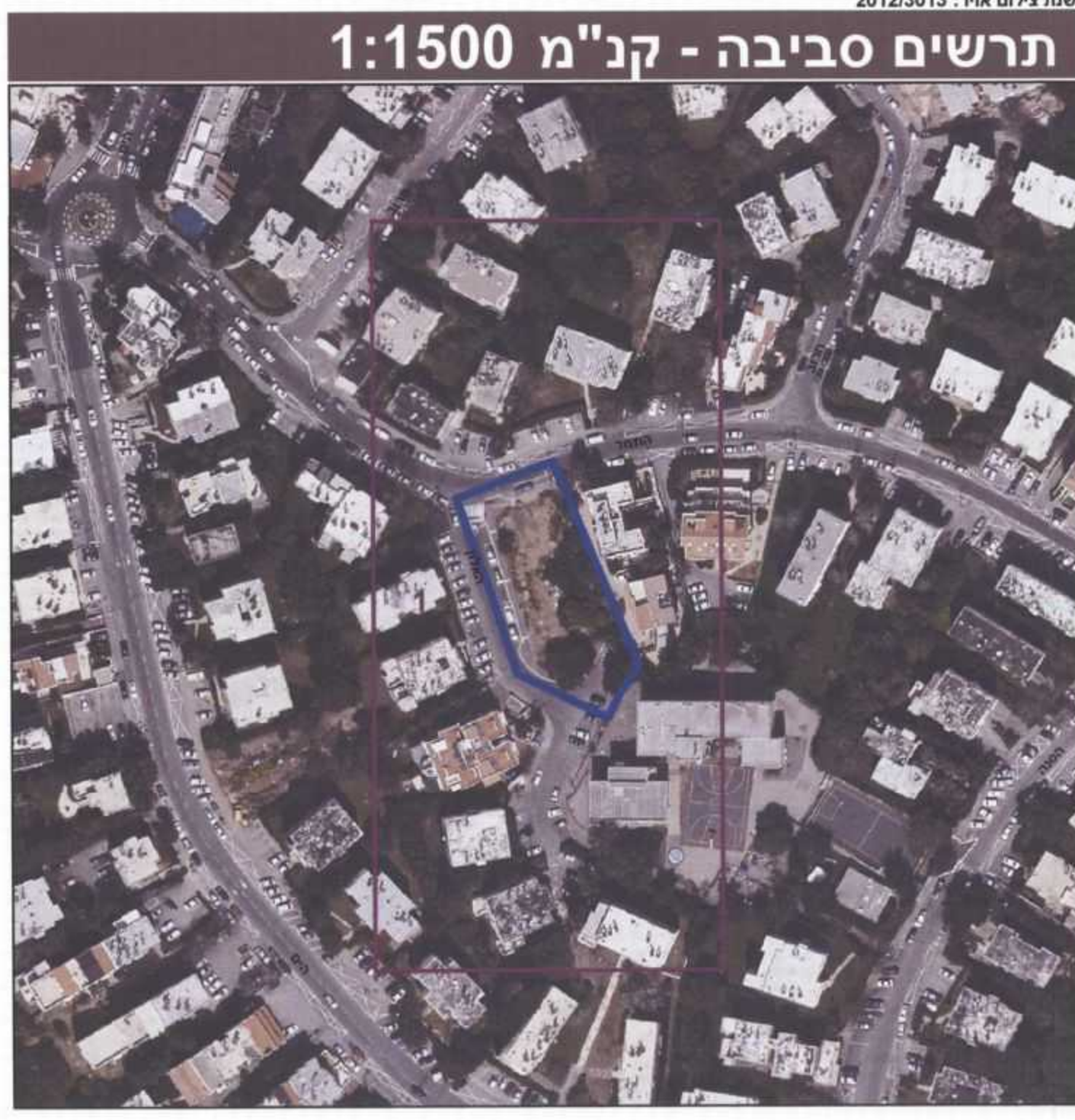
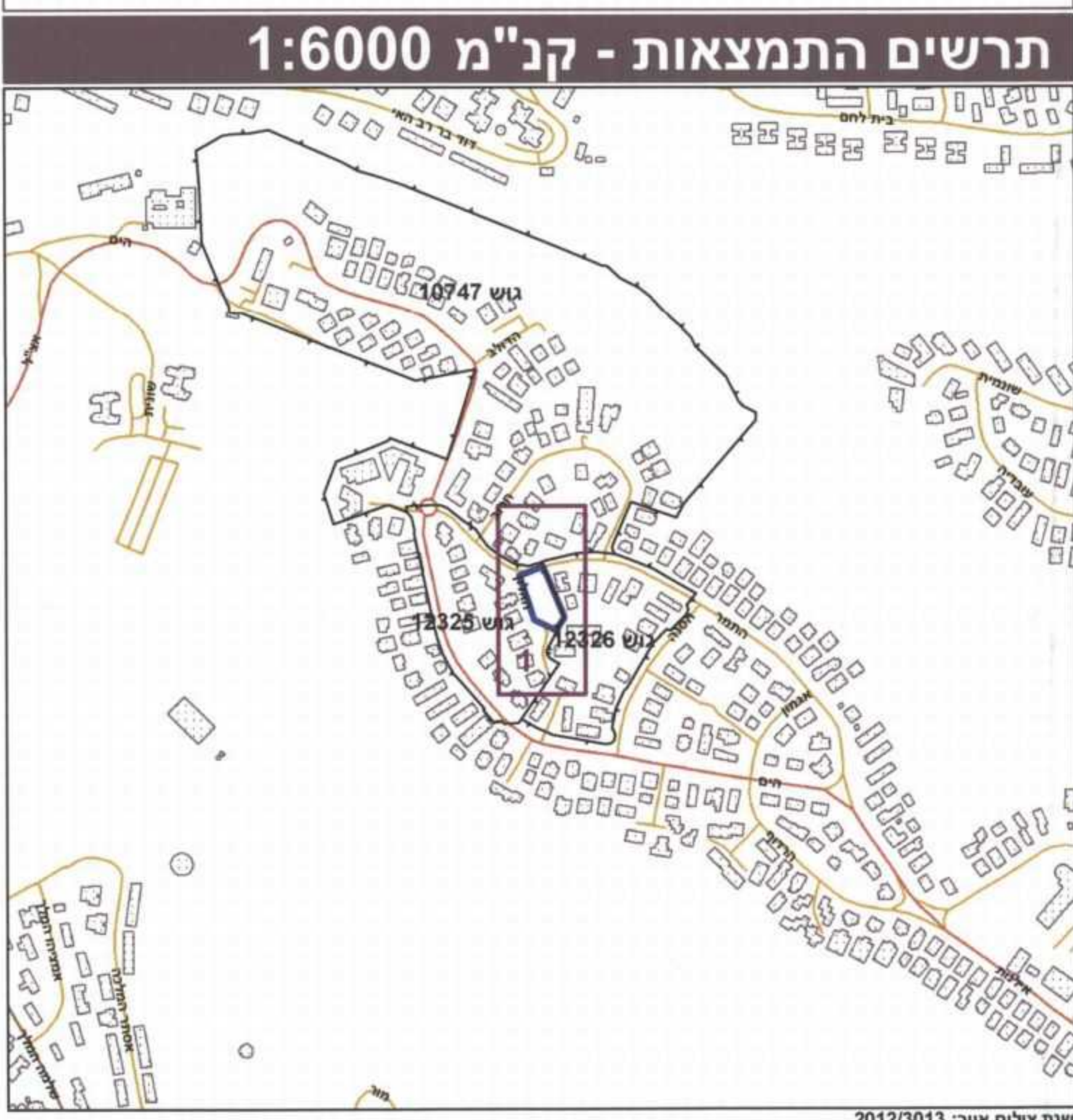


מקרא

	מגורים ג
	דרך מאושרת
	דרך מוצעת
	דרך/מסילה לביטול
	קו-בנין
	קו בנין עילי
	קו בנין תחתית/תת קרקעי
	מידות
	עץ/עצים לעקירה
	עץ/עצים להעתקה
	עץ/עצים לשימור

מקרא מפת מדידה

	מבנה		מקרא
	צריף/סככה/תמורה		מבנה
	אספלט		עמוד תאורה
	אבן שפה		עמוד תאורה
	דרך עפר		עמוד תאורה
	גדר חצי רשת		עמוד תאורה
	גדר אבן/קיר		עמוד תאורה
	גדר אבן/קיר אבן/גדרו בסוף		עמוד תאורה
	שפת ואדי		עמוד תאורה
	מדרון עיליון/שיפוע טבעי		עמוד תאורה
	עץ		עמוד תאורה
	נקודה גובה אופיינית		עמוד תאורה
	קו גובה משני 0.5, 1.0, 2.5 מ"ר		עמוד תאורה
	קו גובה ראשי 5.0, 2.5, 1.0 מ"ר		עמוד תאורה



15 י.ס.14

חוק התכנון והבניה, התשכ"ה - 1965

תכנית מפורטת

מס' 304-0093336

חפ/930 ב' - מתחם מגורים בפינת רחובות התמר ואלון

תשריט מצב מוצע	גיליון 1 מתוך 1
מחוז	חיפה
מרחב תכנון מקומי	חיפה
רשות מקומית	חיפה
ישוב	חיפה
תכנית בסמכות	מחוזית
איחוד וחלוקה	ללא איחוד וחלוקה
היתרים או הרשאות	תכנית שמכוחה ניתן להוציא היתרים או הרשאות
מונה תדפיס התשריט	10
מועד הפקדה	13/08/2014
שלב	מילוי תנאים למתן תוקף
שטח התכנית	1.883 דונם
אישורים	קנה מידה 1:250 מהדורה 2

<p>משרד המגורים מחוז חיפה הועדה המחוזית לתכנון ולבניה תכנית ת.ע. מס' חפ/930 הועדה המחוזית הליטת ביום: 23.2.14 לאשר את התכנית יוסף משלב תאריך: 1.12.14</p>	<p>הועדה המקומית לתכנון ולבניה - חיפה תכנית ת.ע. מס' חפ/930 תומלץ לחמקה בישיבה חיפה ביום 12.11.14 יושב ראש הועדה החונס הישר</p>
<p>הודעה על הפקדת תכנית מס' 304-0093336 מרטמה בולקוט הפרטומים מס' 6763 ביום 26.2.14</p>	

שמות וחתימות*

מגיש התכנית	ויליאם נגל
עורך ראשי	פנינה רוזנברג
חתימה:	תאגיד:
חתימה:	חתימה:

בעלי ענין בקרקע*

בעלים	ויליאם נגל
בעלים	תאגיד:
בעלים	תאגיד: עיריית חיפה

* טבלת גושים וחלקות*

מספר גוש	כל הגוש	מספר חלקות בשלמותן	מספרי חלקות בחלקיותן
12325	חלק	7,20	17-18

* לפירוט נוסף יש לפנות להוראות התכנית

הריני מצהיר בזאת כי המפה הטופוגרפית/המצבית המהווה רקע לתכנית זו, נערכה על ידי ביום 03.06.2012 והיא הוכנה לפי הוראות נוהל מבא"ת ובהתאם להוראות החוק ולתקנות המודדים שבתוקף. דיוק הקו הכחול והקדיסטרי: מדידה אנליטית מלאה ברמת תצ"ר

אפרים לנבנג	503
שם המודד	מספר רשיון
15.9.2.14	חתימה
תאריך	