

חוק התכנון והבנייה, התשכ"ה - 1965

תכנית מפורטת

מס' 351-0171389

בריכת גבעת ניל"י - מ/445

תשריט מצב מוצע - הגדלה	גיליון 1 מתוך 1
מחוז	חיפה
מרחב תכנון מקומי	מנשה-אלונה
רשות מקומית	אלונה
ישוב	גבעת ניל"י
תכנית בסמכות	מחוזית
איחוד וחלוקה	ללא איחוד וחלוקה
היתרים או הרשאות	תכנית שמכסה ניתן להוציא היתרים או הרשאות
מונה תדפיס התשריט	18
מועד הפקדה	31/08/2015
שלב	מרהורה 1
שטח התכנית	5.778 דונם קנה מידה 1:250

אישורים

מסמך הסמכות לתכנון ולבנייה
חוק התכנון והבנייה, התשכ"ה - 1965
התקפה להפקדה
מס' 351-0171389
תאריך: 10/10/2015

תשריט על תכנית תכנון מס' 351-0171389
תאריך: 23.10.2015

שמות וחתימות*

מגיש התכנית	תאגיד: "מקורות" חברת מים בע"מ מרחב צפון
עורך ראשי	תאגיד: לאורה מרסלה חוששטיין
יום	תאגיד: "מקורות" חברת מים בע"מ מרחב צפון

בעלי ענין בקרקע*

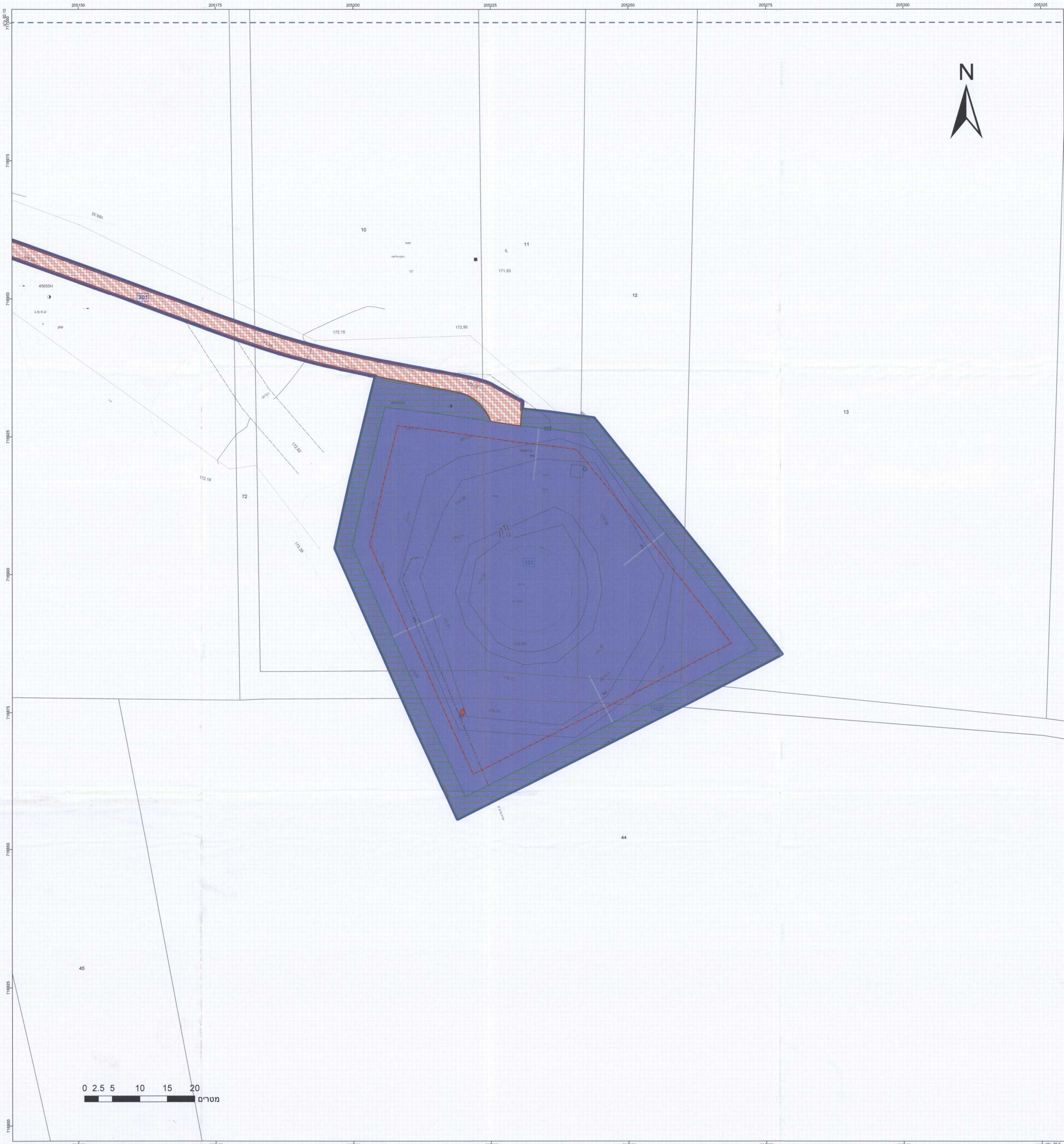
בבעלות מדינה	תאגיד: מינהל מקרקעי ישראל - מחוז חיפה
חוכר	תאגיד: "מקורות" חברת מים בע"מ מרחב צפון

טבלת גושים וחלקות*

מספר גוש	חלק/כל הגוש	מספרי חלקות	מספרי חלקות
12080	חלק	71-78, 105, 115, 117, 135	בחלקיות
12081	חלק	9-13, 44, 72	

לפרוט מספי שי לפנות להוראות התכנית

הריני מצהיר בזאת כי המפה הטופוגרפית/המצבית המהווה רקע לתכנית זו, נערכה על ידי ביום 14.5.14 והיא הוכנה לפי הוראות נוהל מב"ת ובהתאם להוראות החוק ולתקנות המודדים שבתוקף. דיוק הקו החול והקדסטר
מדידה אנליטית-מלאה ברבעת תצ"ר
אריה יהודה 682
מספר רישון חתימה תאריך



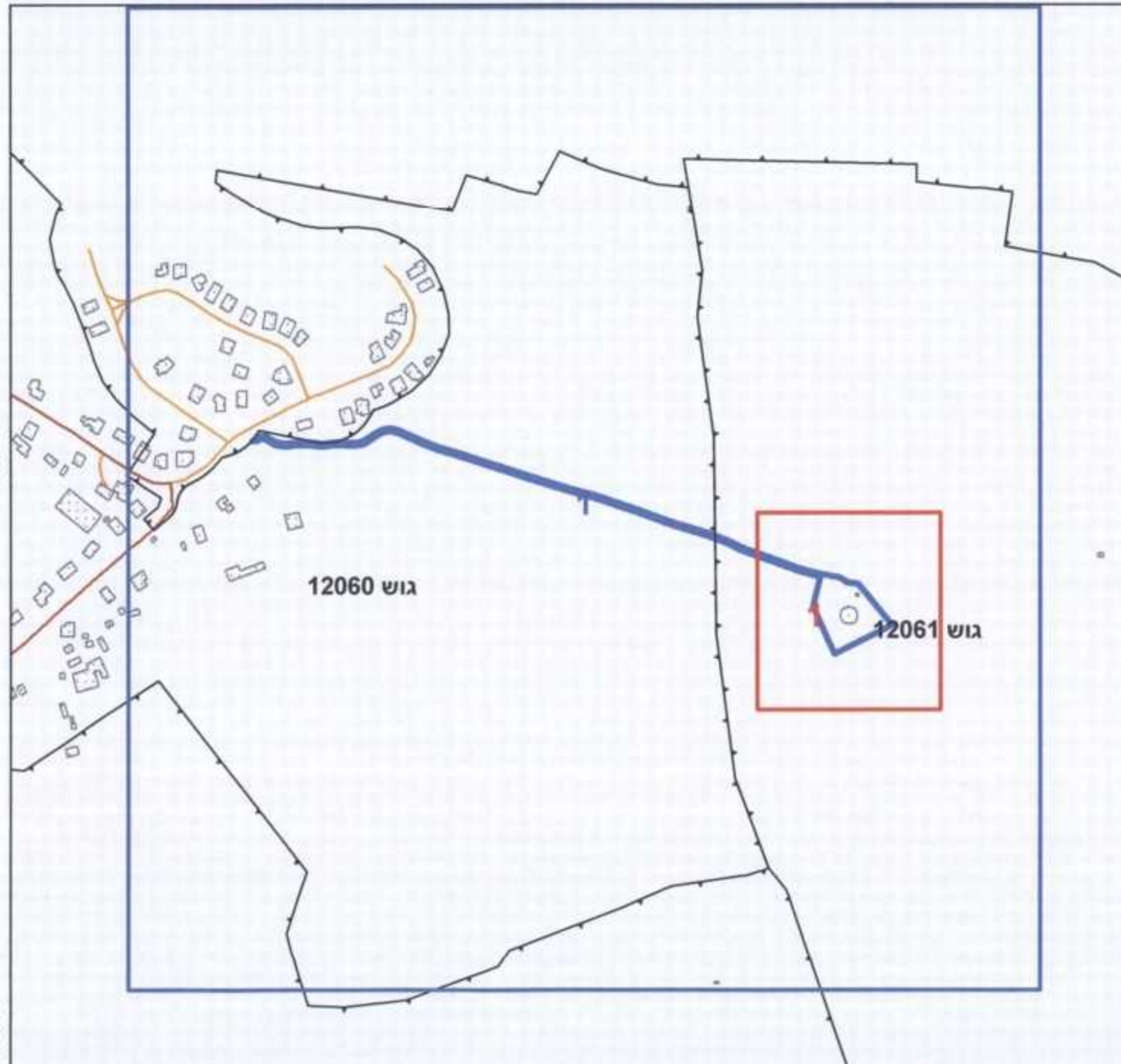
מקרא

- יער טבעי לשימור
- מתקנים הנדסיים
- טיפול נופי
- זיקת הגנה למעבר ברכב
- אתר עתיקות/אתר הסטורי
- קו-בנין
- מידות
- עץ/עצים לשימור

מקרא מפת מדידה

- מבנה
- צנרת/סניף/מזח
- אפיק
- אבן שפה
- דוד עפר
- גדר חול ו ריש
- גדר אבוקר
- גדר אבן סיר אבן גדרו בסד
- שפת ואדי
- מדורן עיוני/ שיפוע סמני
- עץ
- קו גובה שטח: 2.5 מ' עד 12.85
- קו גובה ראשי (2.5 מ' עד 12.85)

תרשים התמצאות - קנ"מ 1:6000



תרשים סביבה - קנ"מ 1:1500



0 2.5 5 10 15 20 מטרים