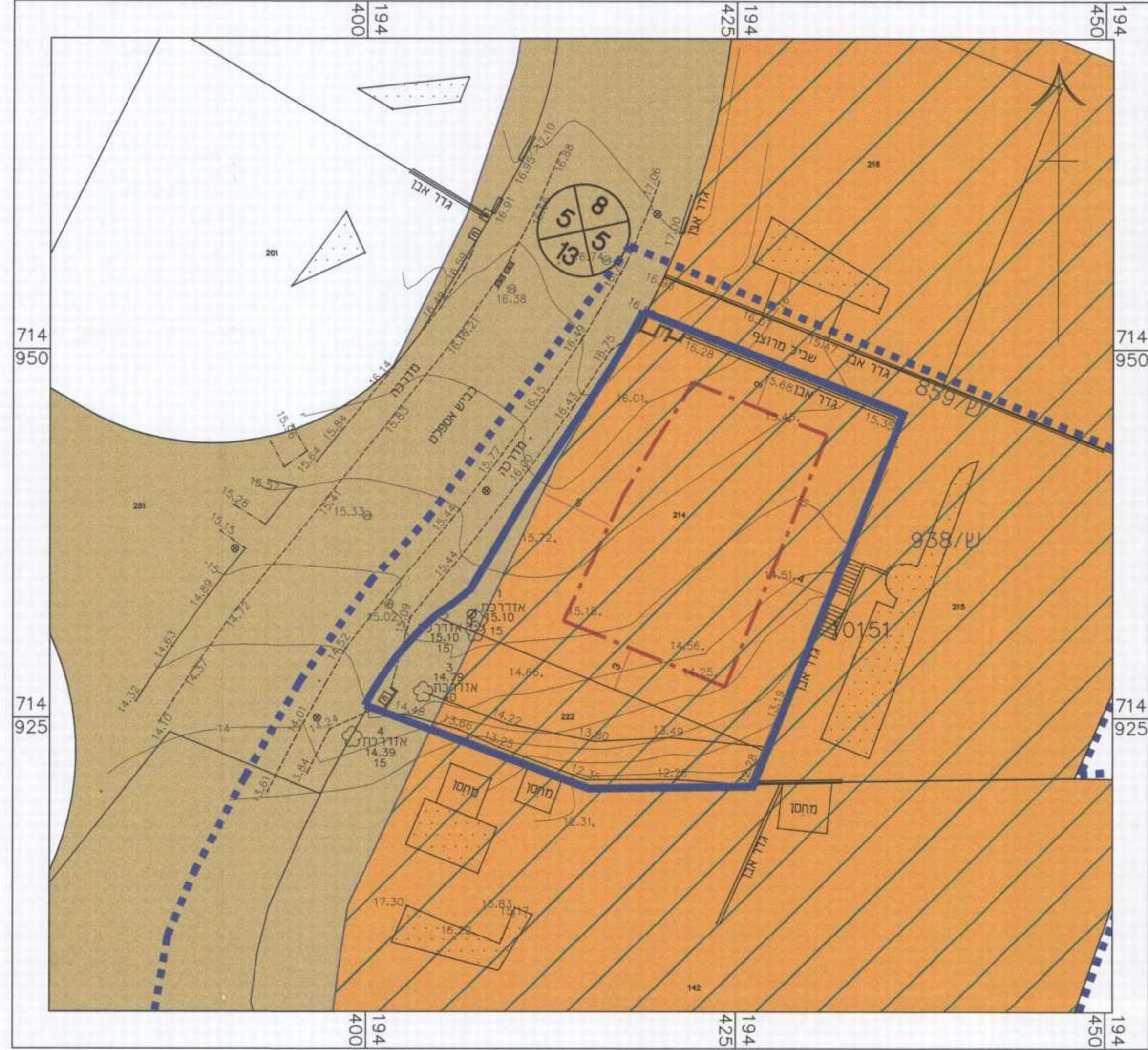








ק.מ. 1:250

# מצב מאושר



## מקרא מצב מאושר

-  גבול התכנית
-  אזור מגורים א' מיוחד
-  דרך מאושרת
-  קו בנין
-  גבול תכנית מאושרת ומספרה 859/ש
-  מס' הדרך  
קו בנין  
זכות הדרך
- יעוד שלא לפי מבא"ת 2006

## מצב מאושר

מינהל התכנון  
הועדה המחוזית לתכנון ולבנייה  
ת"ת 2016-02  
נתקבל

מס' 353-0215996

תוספת זכויות בניה בחלקות 214, 222  
גוש 10151, בנימינה

נספח לתכנית		גליון 1 מתוך 1
תחולה	רקע	
תיאור		
תאריך עריכת הנספח	27/03/2014	
רשימת התרשימים	קנ"מ	
מצב מאושר	1:250	
שם תרשים	-	
שם תרשים	-	
שם תרשים	-	

שמות וזחתימות:	
עורך הנספח	שם: אסנת אולצוור
תאריך:	ל"ד

הודעה על הפקדת חכונת מס 353-0215996  
מדינת ישראל - משרד הפנים  
מיום 15-7-15 עמ' 7358

הועדה המקומית לתכנון ובנייה השומון  
מס' 353-0215996  
החלטה להפקדה  
בשיבת מס' 09-08-16  
תאריך: 15-7-15

מינהל התכנון - מחוז חיפה  
חוק התכנון והבניה, תשכ"ח - 1965  
הועדה המחוזית החליטה ביום:  
16.11.15  
לאשר את התכנית  
משלם יוסף  
ממונה על החזון חיפה  
תאריך: 28.2.16

הועדה המקומית לתכנון ובנייה השומון  
מס' 353-0215996  
החלטה לאישור  
בשיבת מס' 09-08-16  
תאריך: 15-7-15

הודעה על אישור תכנית מס'  
מדינת ישראל - משרד הפנים  
מיום: