

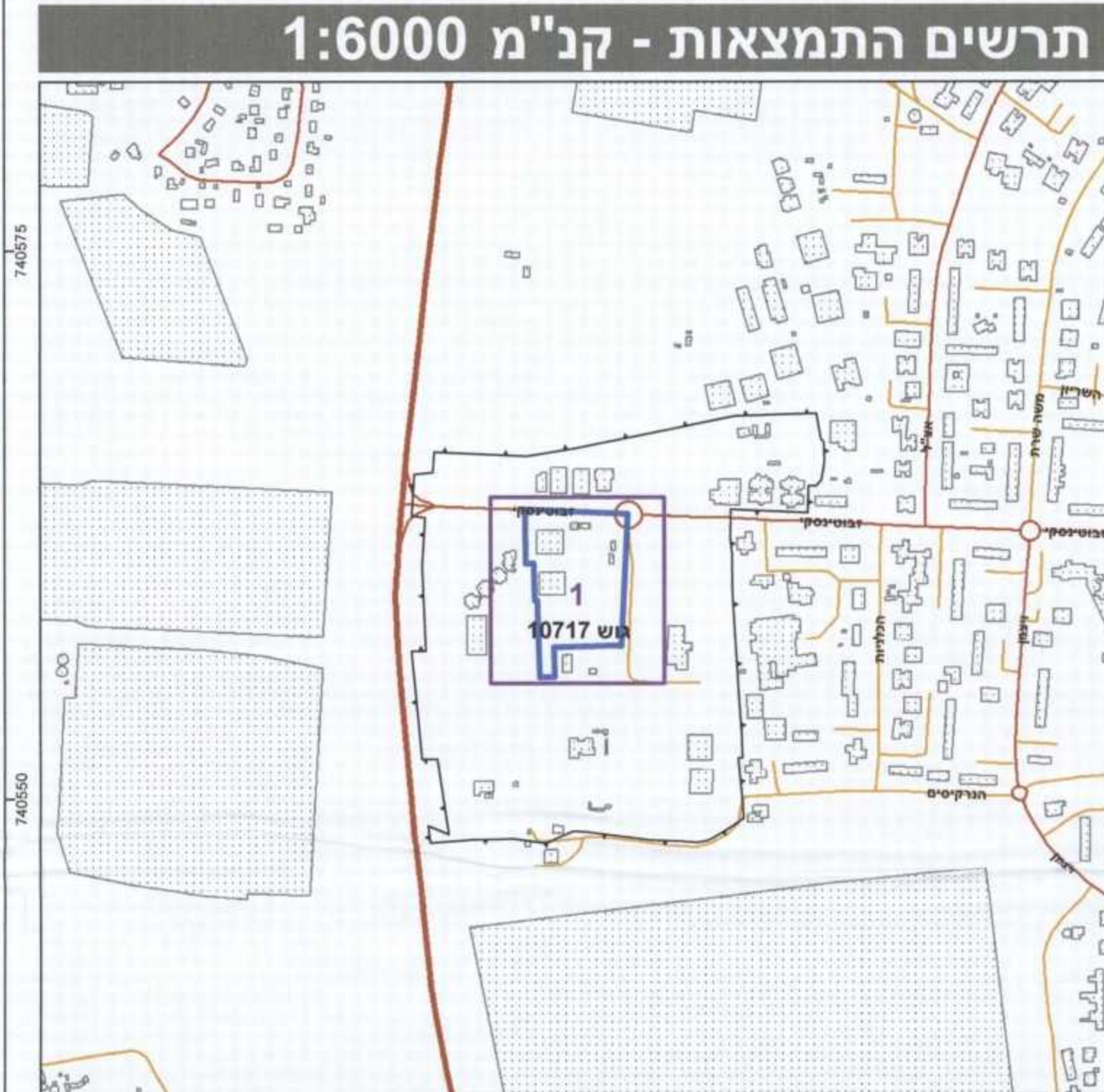


מקרא

דרך מאושרת	■
שטח ציבורי פתוח	■
מבנים ומוסדות ציבור	■
מגורים ג	■
זיקת הגנה למעבר ברכב	▨
זיקת הגנה למעבר רגלי	▨
קוי-בנין	—
מידות	□
מספר תכנית מאושרת	□

מקרא מפת מדידה

מקרא	□
כננה	□
צירי וסימני התחמה	□
אפסטי	□
אבן שפה	□
דרך עפר	□
גדר תיל / רשת	□
גדר אבן/קיר	□
גדר אבן גיר / גדר בסו	□
שפת מדי	□
מדורן / ערוץ / שפיע / מבני	□
עץ	□
גובה 12.85	□
גובה 42.3	□
גובה אופיינית	□
קו גובה משיי (גובה 6.5 מדי)	□
קו גובה רשמי (גובה 5.5 מדי)	□



חוק התכנון והבנייה, התשכ"ה - 1965

תכנית מפורטת

מס' 355-0194266

מגרש 2016 רחוב ז'בוטינסקי טירת הכרמל

תשריט מצב מוצע	גיליון 1 מתוך 1
מחוז	חיפה
מרחב תכנון מקומי	מורדות הכרמל
רשות מקומית	טירת כרמל
ישוב	טירת כרמל
תכנית בסמכות	מחוזית
איחוד וחלוקה	ללא איחוד וחלוקה
היתרים או הרשאות	תכנית שממנה ניתן להציג היתרים או הרשאות
מונה תדפיס התשריט	9
מועד הפקה	15/11/2015
שלב	מרהורה 1
שטח התכנית	15.619 דונם
אישורים	קנה מידה 1:250

התעדה המחוזית לחלוקה ופיקוח ערים
 תכנית מחוזית לחלוקה ופיקוח ערים
 מס' 355-0194266
 תשריט מצב מוצע
 גיליון 1 מתוך 1

שמות וחתימות*

מגיש התכנית	תאגיד: חברת אחים בוסקילה בע"מ
עורך ראשי	תאגיד: מיכאל בן ציון
יועץ	תאגיד: חברת אחים בוסקילה בע"מ

בעלי עניין בקרקע*

בבעלות מדינה	תאגיד: רשות מקרקעי ישראל
בבעלות רשות מקומית	תאגיד: עיריית טירת כרמל
חוכר	תאגיד: חברת אחים בוסקילה בע"מ

טבלת גושים וחלקות*

מספר גוש	10717
חלק	חלק
מספר חלקות	בשטח
מספר חלקות בחלקות	21,31,73,79,82

לפניו מס' ש' לפנת להוראת התכנית

הרני מצריר באות כי המפה הטופוגרפית/המבנית המהווה רקע לתכנית זו, ערכה על ידי ביום 2013-09-20 והיא הוכנה לפי הוראות נוהל מא"ת ובהתאם להוראות החוק ולתקנות המודדים שבתוקף. דיוק החכול והקדסטרי:

קו כחול (בלבד) ברמה אנליטית

מס' 10717
 מספר רישון 517
 תאריך החתימה