

מקרא

חומר ירוק - גובה מרבי

חומר כחול - גובה מרבי

חומר אדום - גובה מרבי

חומר צהוב - גובה מרבי

חומר שחור - גובה מרבי

חומר לבן - גובה מרבי

1234

1234

■ דרך מוצעת

■ דרך מאושרת

■ מגורים ב

--- קו-בנין

מקרא מפת מדידה

שורת ביקורת ככית

עמוד ככית

ארוך ככית

עמוד חמורה

עמוד תהשרח

ע. חשמל עץ

ע. חשמל בסוף

ע. חשמל חלכה

ע. חשמל זזית

שוחח גוב טום

שוחח ביוב

שוחח ניעוז

גוב תהשרח

מקרא

מבנה

צריף/סככה/חממה

אספלט

אבו שפה

דרך עפר

גדר ויזר רשת

גדר אבוקרד

גדר אבוקר גדרו בסוף

שפת ואדי

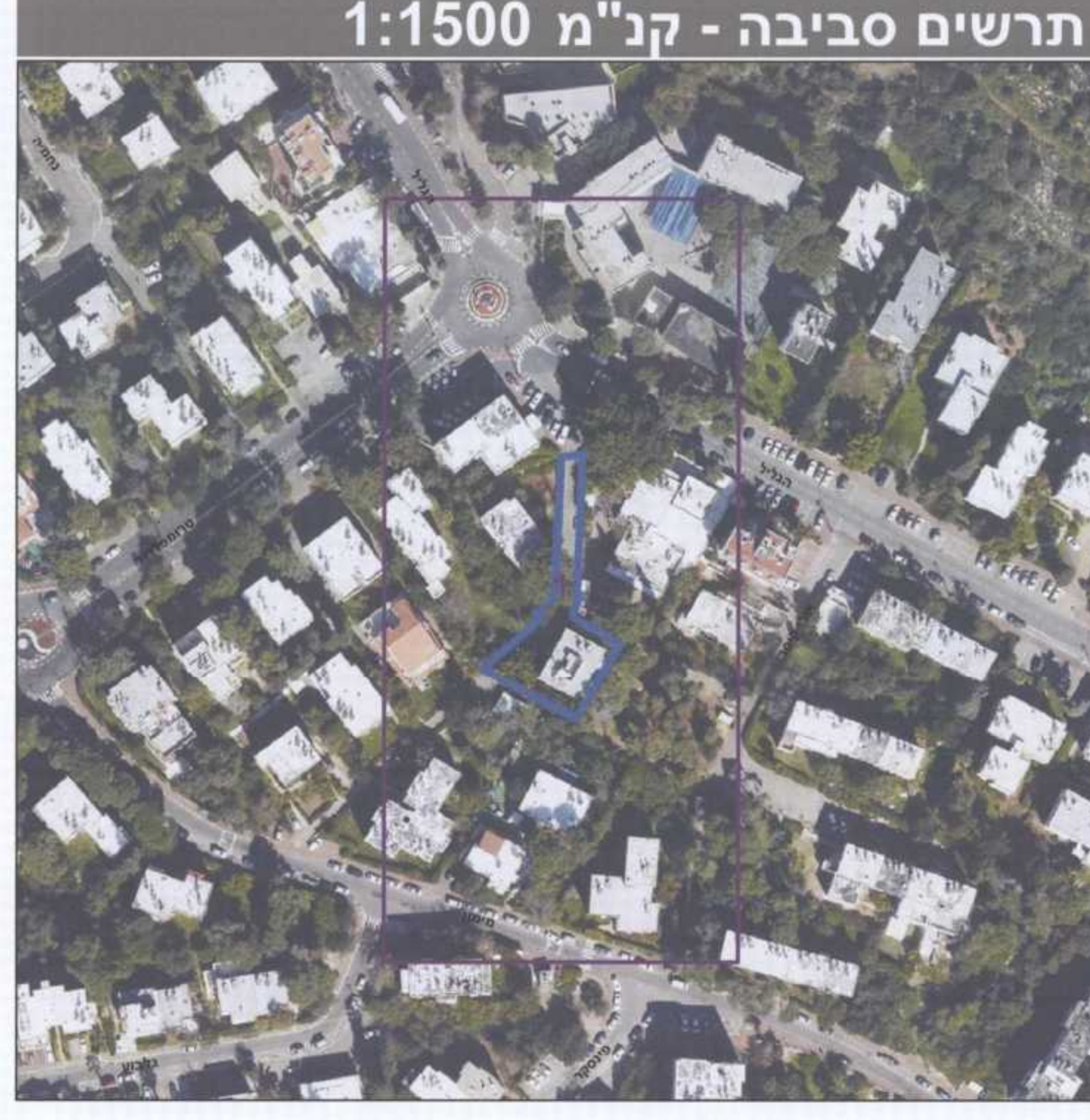
מדרון עקיין שיפוע סמכי

עץ

נקודת גובה אופיינית

קו גובה משני (0.5-1.0 מ"ט)

קו גובה ראשי (2.5-5.0 מ"ט)



חוק התכנון והבניה, התשכ"ה - 1965	
תכנית מתאר מקומית	
מס' 304-0264879	
חפ/2394- הסדרת יעודי קרקע - הגליל 104א חיפה	
תשריט מצב מוצע גיליון 1 מתוך 1	
מחוז	חיפה
מרחב תכנון מקומי	חיפה
רשות מקומית	חיפה
ישוב	חיפה
תכנית בסמכות	מחוזית
איחוד וחלוקה	ללא איחוד וחלוקה
היתרים או הרשאות	תכנית שמכוח ניתן להוציא היתרים או הרשאות
מונה תדפיס התשריט	14
מועד הפקה	30/11/2015
שלב	1 מהדורה
שטח התכנית	0.836 דונם
קנה מידה	1:250
אישורים	

תועדה הפיקוח

תכנית מס' 304-0264879

חוק התכנון והבניה, התשכ"ה - 1965

לשטר ארץ תכנית

17.15.15

15.9.16

תשריט מס' 1

יושב ראש התכנית

מנהל המטר

תשריט על אישור תכנית מס'

מיוססה בלוקוס הפרוטומים מס'

כיום

שמות וחתימות*

מגיש התכנית	יצחק פוקס	תאגיד:
עורך ראשי	חנור רוגינסקי	תאגיד:
יזם	רשות מקומית	תאגיד:
יזם	עיריית חיפה	תאגיד:

בעלי ענין בקרקע*

בבעלות רשות מקומית	תאגיד:	עיריית חיפה
בעלים	זיוה פוקס	תאגיד:
בעלים	יצחק פוקס	תאגיד:

טבלת גושים וחלקות*

מספר גוש	מספר חלק/כל הגוש	מספר חלקות בחלקות
10892	24	70

* לפירוט נספח יש לפנות להוראות התכנית

הריני מצהיר בזאת כי המפה הטופוגרפית/המצבית המהווה רקע לתכנית זו, נערכה על ידי ביום 28.10.2015 והיא הוכנה לפי הוראות נוהל מב"ת ובהתאם להוראות החוק ולתקנות המודדים שבתוקף. דיוק הקו הכחול והקדסטר:

מידה אנליטית מלאה ברמת תצ"ר

אפרים לבנברג 503 מספר רשיון תחילה תאריך 15.6.16

שם המודד מספר רשיון תחילה תאריך 15.6.16

גוש 10892