



מקרא

גבול תכנית	גבול חלוקה	מספר חלקה	מספר חלקה
1	1	1234	5
מספר חלקה	מספר חלקה	מספר חלקה	מספר חלקה
1	1	1234	5

מגורים ומסחר
דרך מאושרת
קו בנין
מבנה להריסה
גבול תכנית מאושרת
מידות
מספר תכנית מאושרת

חוק התכנון והבנייה, התשכ"ה - 1965
תכנית מפורטת

מס' 302-0134338
שינוי הוראות בניה ברח'
הנשיא בחדרה גוש 10036
חלקה 318

גיליון 1 מתוך 1

מחוז	חיפה
מרחב-תכנון מקומי	חדרה
רשות מקומית	חדרה
ישוב	חדרה
תכנית בסמכות	מחוזית
איחוד וחלוקה	ללא איחוד וחלוקה
היתרים או הרשאות	תכנית שמטבח בית להנציח היתרים או הרשאות
מונה תדפיס התשריט	12
מועד הפקה	21/09/2016
שטח התכנית	0.522 דונם
	קנה מידה 1:250

מינהל התכנון - מחוז חיפה
חוק התכנון והבנייה, תשכ"ה - 1965
הועדה המחוזית החליטה ביום:
7.9.16
לאשר את התכנית
תאריך: 13.11.16
ידיד הועדה המחוזית

שמות*

מנכ"ס תכנית	תאגיד: חנ"ג אמריקה ישראל בע"מ
עורך ראשי	חנ"ג אמריקה ישראל בע"מ
יועץ	חנ"ג אמריקה ישראל בע"מ

טל: 06-326355

הודעה על אישור תכנית מס'
פורטמה בילקוט הפרסומים מס'
ביום

בגלים

תאגיד: חנ"ג אמריקה ישראל בע"מ
חנ"ג אמריקה ישראל בע"מ
טל: 06-326355

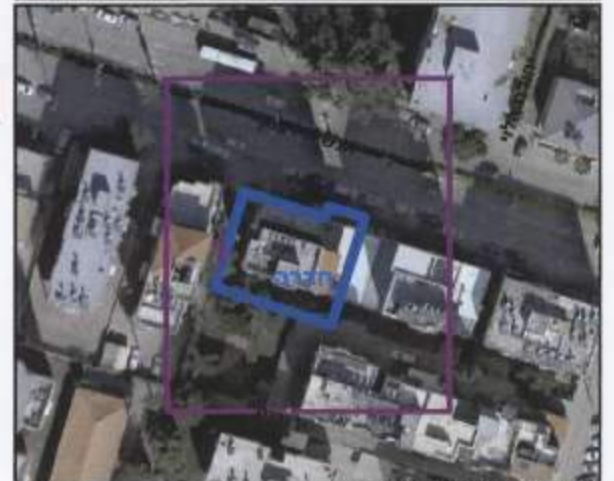
הועדה המקומית לתכנון ולבניה
302-0134338
תכנית מס' 2015009
הועדה המקומית ביטיבתה מס' 2012010
מיום: 12.12.14 החליטה להמליץ על
הפקדת התכנית הנקובה לעיל.

מחנכ"ס הועדה המקומית לתכנון ובניה, חדרה
י"ר הועדה המקומית לתכנון ולבניה, חדרה

טבלת גושים וחלקות*

מספר גוש	חלק/כל הגוש	מספר חלקות בשלמותן	מספר חלקות בחלקיות
10036	חלק 318	1	1

הרשימה המלאה מפורטת בהוראות התכנית / בהודעה שפורסמה בעיתונות ובכרשומות



הריני מצהיר בזאת כי המפה הטופוגרפית/המצבית המהווה רקע לתכנית זו, נערכה על ידי ביום 26.11.2014 והיא הוכנה לפי הוראות טוהל מב"ת ובהתאם להוראות החוק ולתקנות המודדים שבתוקף. דיוק הקנה הכחול והקדסטר: מדידה אלקטרונית שלטען ברמת תצ"ר

מספר רישון: 661
תאריך: 25.10.16

רוטשטיין
ת.ד. 3386 חדרה
טל: 06-852154