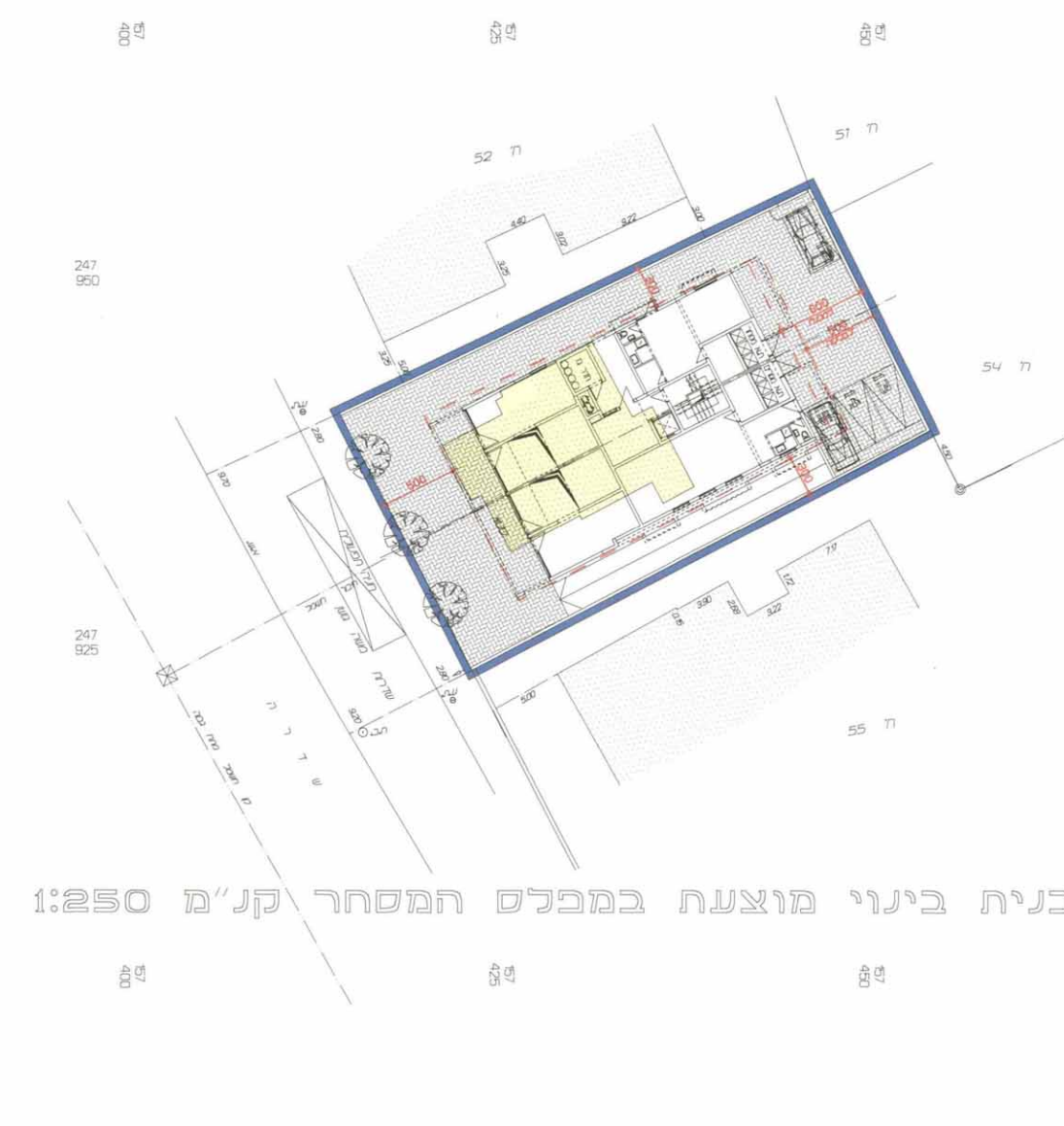


תוכנית בנייה בגנות מוצעת קנ"מ 1:250



תוכנית בנייה מוצעת במכלס המסחר קנ"מ 1:250



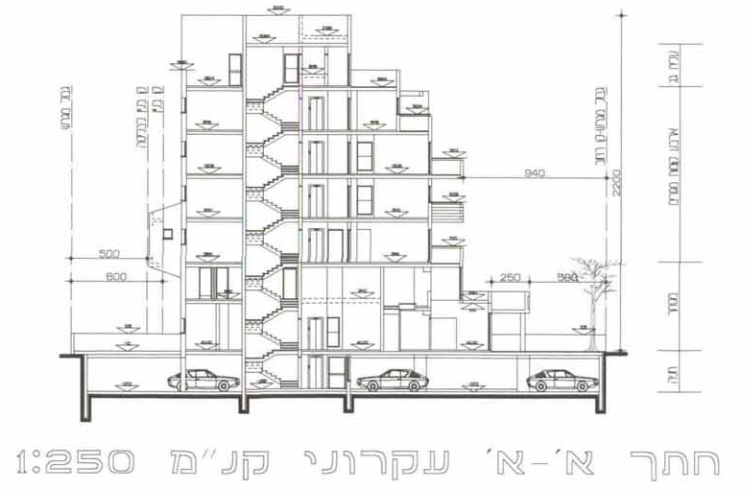
תוכנית מצב קיים קנ"מ 1:250

המקום : קרית מוצקין
 עש : 11562
 חלקה : 53
 השטח : 658 מ"ר - מ"ר
 קנה מידה : 1 : 250
 הוקם עבר : אכילה אבני יזמות ובניה בע"מ

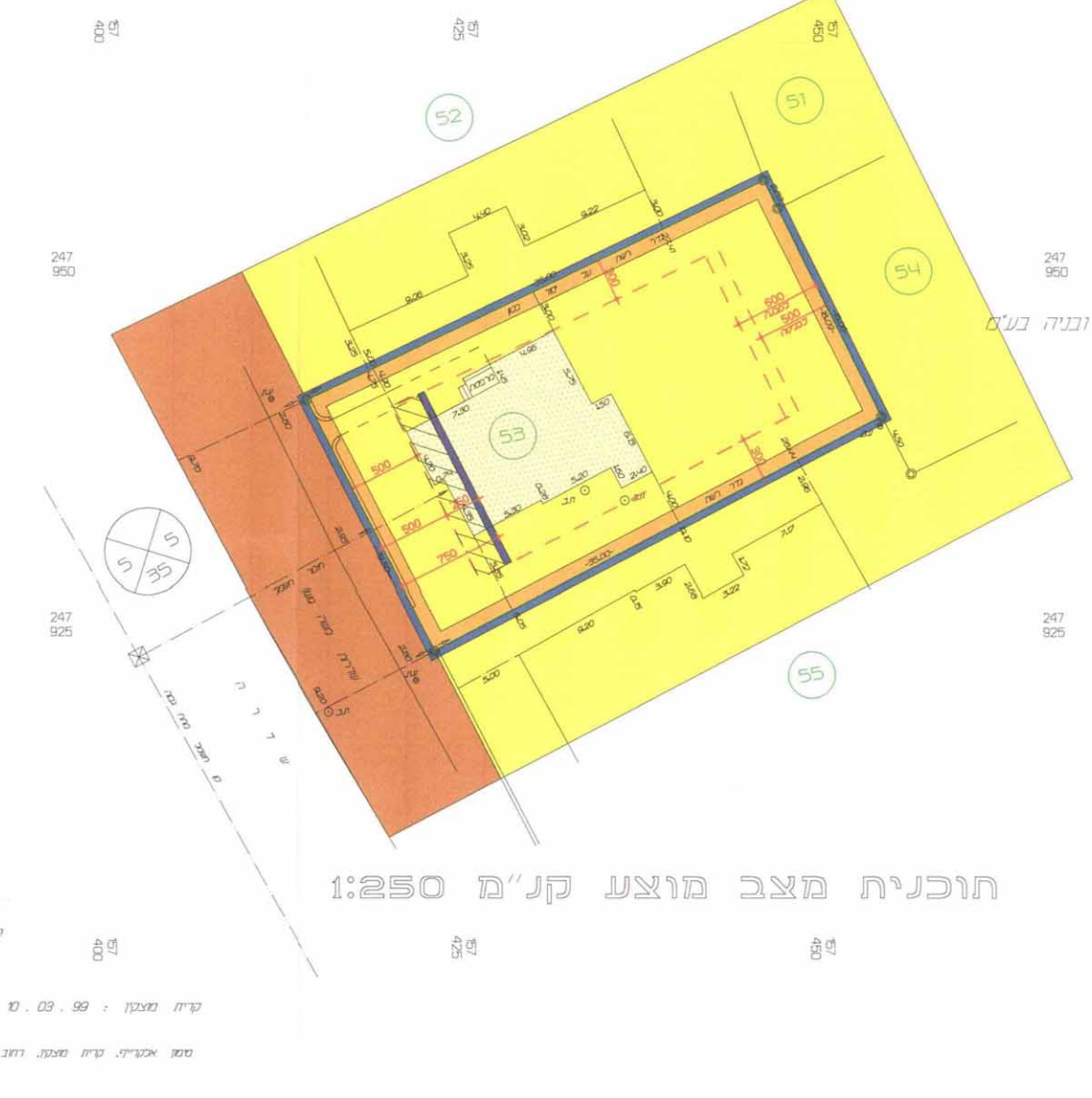
מדידת מוצקין : 09.03.04
 מסמך אכט"מ, טיפוס מוצקין, רחוב רמ"ק, גוש 17, תל אביב - 812253 - 04



תוכנית חנייה מוצעת קנ"מ 1:250



חתך א'-א' עקרוני קנ"מ 1:250



תוכנית מצב מוצע קנ"מ 1:250

המקום : קרית מוצקין
 עש : 11562
 חלקה : 53
 השטח : 658 מ"ר - מ"ר
 קנה מידה : 1 : 250
 הוקם עבר : אכילה אבני יזמות ובניה בע"מ

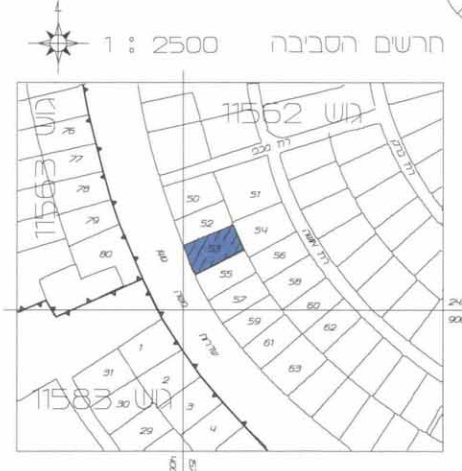
מדידת מוצקין : 09.03.04
 מסמך אכט"מ, טיפוס מוצקין, רחוב רמ"ק, גוש 17, תל אביב - 812253 - 04

מחוז חיפה
 מרחב תכנון מקומי קרית
 תחום שיכונת מוניציפלי:
 עיריית קרית מוצקין
 שינוי תכנית נטאו קומיטת מס' ק/131 ז'
 הנקראת "שינוי יעוד מאזור מגורים ג'
 לאזור מגורים ג' מיוחד עם חזית מסחרית
 בגוש 11562 חלקה 53 רח' גושן 30 ק.מוצקין"
 שטח החוכנית 0.658 דונם
 ק.נ.מ. : 1:250
 יזם התוכנית : אכילה אבני יזמות ובניה בע"מ
 בעל הקרקע : מנהל מקרקעי ישראל
 עורך התוכנית : רוברט גל אדריכל

מקרא :

- גבול התוכנית
- גבול גוש שומה
- מספר החלקה רשומה
- גבול החלקה רשומה
- אזור מגורים ג'
- אזור מגורים ג' מיוחד
- דרך קיימת /או מאושרת
- חזית מסחרית
- מבנה להריסה
- קו בניין
- סטטוס
- מספר דרך
- קו בניין לדרך
- רוחב דרך

רובט גל אדריכל
 ק"מ, רחוב רמ"ק, גוש 17, תל אביב - 812253 - 04



יעוד רשומה	מצב מוצע	מבצעים
אזור מגורים ג'	0.658	0.658
אזור מגורים ג' מיוחד עם חזית מסחרית	0.658	0.658
מרחב שטח	0.658	0.658

אישורים

תועדה היזומית, לטובת ולבניית קרית מוצקין, תל אביב - 812253 - 04

תכנית 11562/53
 הומלץ להפקדה
 ב-13/09/2008
 9/2/08

משרד הפנים מחוז חיפה
 תפקיד המפקח: מ"ר מ"ר
 אישור תכנית מס' 11562/53
 תועדה המפורטת להפקדת התכנית
 פנים - 13/09/2008
 מ"ר מ"ר

תועדה על האישור תכנית מס' 11562/53
 מורסם ביקורת הפרויקט מס' 1462/14/2008
 פנים - 13/09/2008