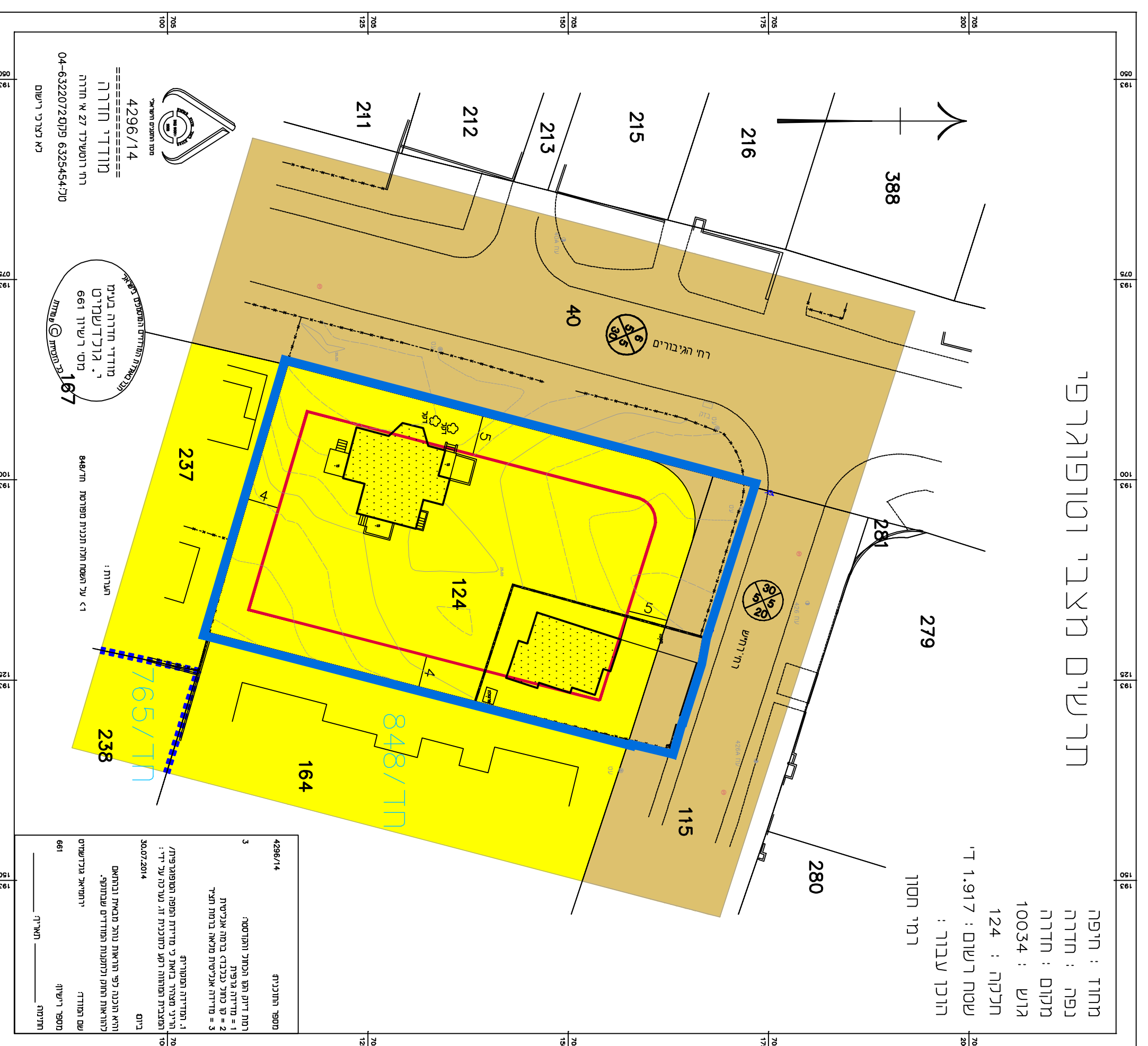




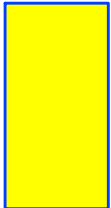
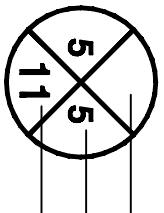





# תרשים מצבי וטופוגרפי



**מחוז :** חיפה  
**נפה :** חדרה  
**מקום :** חדרה  
**מ"ש :** 10034  
**חלקה :** 124  
**שטח רישום :** 1,917 ד'י  
**חוכך עיבור :**  
**רמ"י חסון**

**מספר חוככינה** 4296/14  
 רמת דעה ושה המסור והמסומן  
 1 = מידת גובה  
 2 = מידת רוחב  
 3 = מידת אקליטה מאת בוחם מעד  
**כיום** 2014/04/04  
**רמ"י** 661  
**מח"ד**

## מקרא מצב מאושר

-  גבול התכנית
-  דרך מאושרת
-  מגורים ג'
-  מספר הדרך קו בניין רוחב הדרך
-  מספר גוש 10034
-  גבול חלקה 124
-  גבול תכנית מאושרת
-  מספר תכנית מאושרת 765/חד
-  קו בניין



## תרשים סביבה 1:2500

## מצב מאושר

302-0288597

**שינוי הוראות בנייה**  
**בגוש 10034 חלקה 124**

<b>נספח לתכנית</b>	<b>גליון 1 מתוך 1</b>
<b>תדולנה</b>	<b>רקע</b>
<b>תאריך עריכת הוספח</b>	<b>6.11.17</b>
<b>רשימת התירומים</b>	<b>קני"מ</b>
<b>תורשים סביבה</b>	12,500
<b>מפה מצביית</b>	1,500

### שמות ודתימות:

<b>שם:</b> חדרה:	<b>רמ"י חסון בע"מ</b>	<b>יום התכנית ובעל ענין בקרקע</b>
<b>שם:</b> חדרה:	<b>זוידוב מיכאל</b>	<b>עורך הוספח</b>
<b>שם:</b> חדרה:	<b>ירדמיראל גולדשטייט</b>	<b>מורד</b>

