

# תשריט מצב מאושר

302-0636118






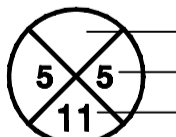


שינוי הוראות בניה  
ברח'י הרצל בחדרה  
גוש 10035 חלקה 499

נספח לתכנית		גליון 1 מתוך 1
תחולה	רקע	
תאריך עריכת הנספח	2.7.18	
רשימת התרשימים	קני"מ	
תרשים סביבה	1:2500	
מפה מצבית	1:250	

## שמות וזחתימות:

מגיש יזם התכנית ובעל ענין בקרקע	תאגיד: גירפי אוהד	זחתימה:
עורך הנספח	שם: דודוב מיכאל	זחתימה:
מודד	שם: ירחמיאל גולדשמיט	זחתימה:

## מקרא מצב מאושר

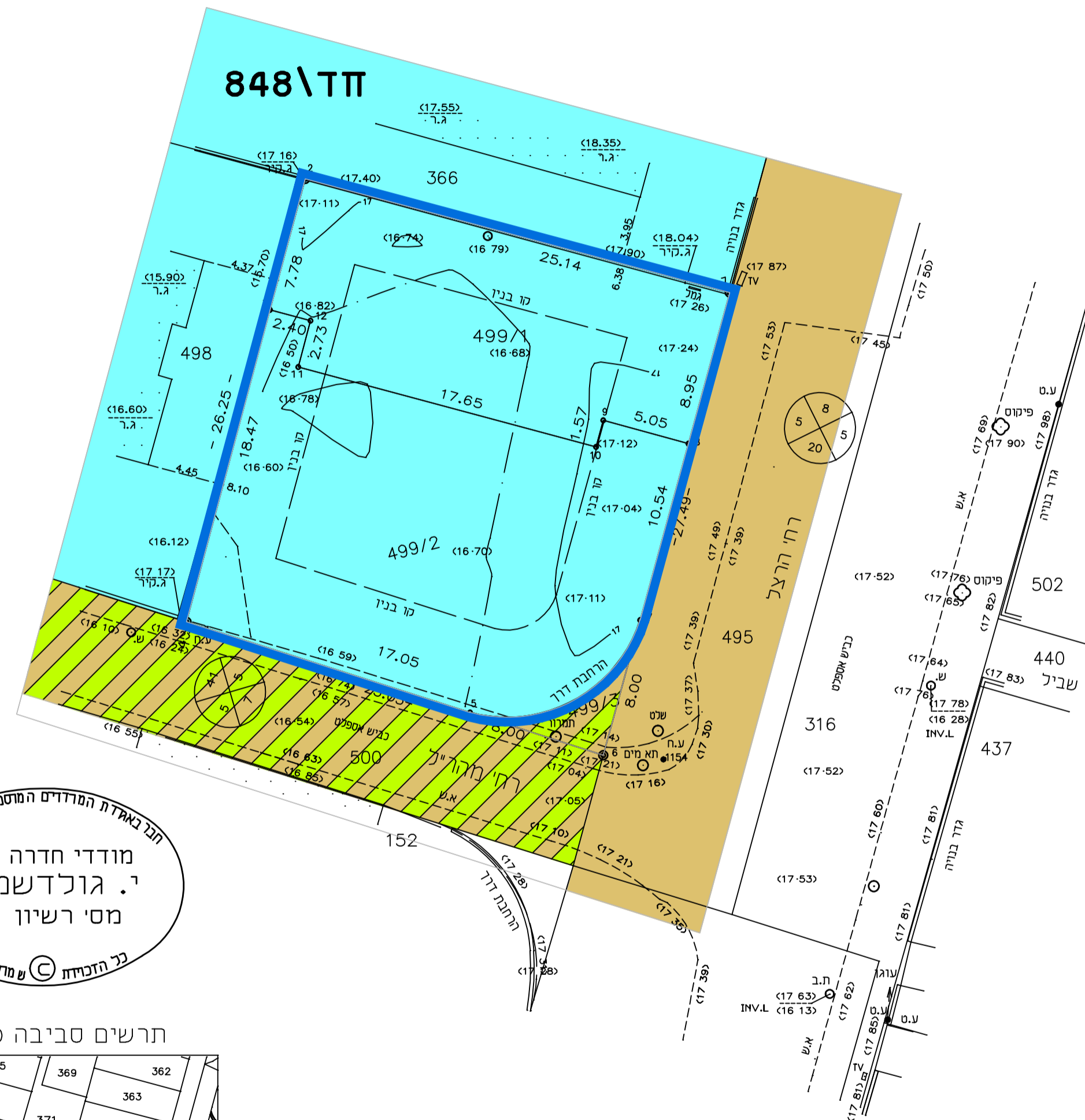
-  גבול התכנית
-  דרך מאושרת
-  מגורים ב' \*
-  \* יעוד שלא עפ"י מבא"ת 2006
-  דרך משולבת
-  מספר הדרך קו בניין רוחב הדרך
-  מספר חלקה
-  מס' תכנית מאושרת

# תרשים מצבי וטופוגרפי

קנה-מידה 1:250

מטר 5 4 3 2 1 0 5 10 15 20 25

## הצעת חלוקה



מחוז : חיפה  
נפה : חדרה  
מקום : חדרה  
גוש : 10035  
חלקה : 499  
שטח : 0.674 ד'  
הוכן עבור :  
אוהד גירפי

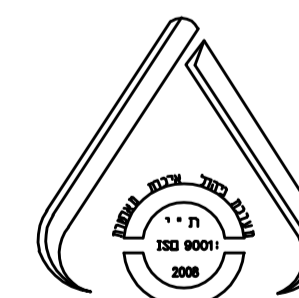
### הערות:

1. המידות והשטחים הם מקורבים ועלולים להשתנות במידת מה עם הכנת מפות לצרכי רישום
2. אגבהים מבוססים על רשת.ק. של מחלקת המדידות ונתונים ב.ל.
3. על השטח חלה תכנית מפורסת ח:מ:848

### 1. הצעת חלוקה

השטחים דונם מטרי	מספרי החלקות	
	ארעי	סופי
0.250	499/1	
0.409	499/2	
0.015	499/3	
0.674	<499>	

הרחבת דרך



מכון התכנים הישראלי

4511/15

מודדי חדרה בע"מ  
רח'י רותשילד א/27

טל-6325454, פקס: 6322072-04

2 מפות תאריך: 18.02.15  
שרוטט ע"י אולגה

חלוקה: 03.12.15  
שרוטט ע"י דינה  
עדכון: 18.08.15  
לא לצרכי רישום  
H\10035\499\499.PRJ

תכל באגרות המודדים המוסמכים בש"א  
מודדי חדרה בע"מ  
י. גולדשמיט  
מס' רשיון 661  
כל הזכויות © ש מוחזק

### תרשים סביבה 1:2500

