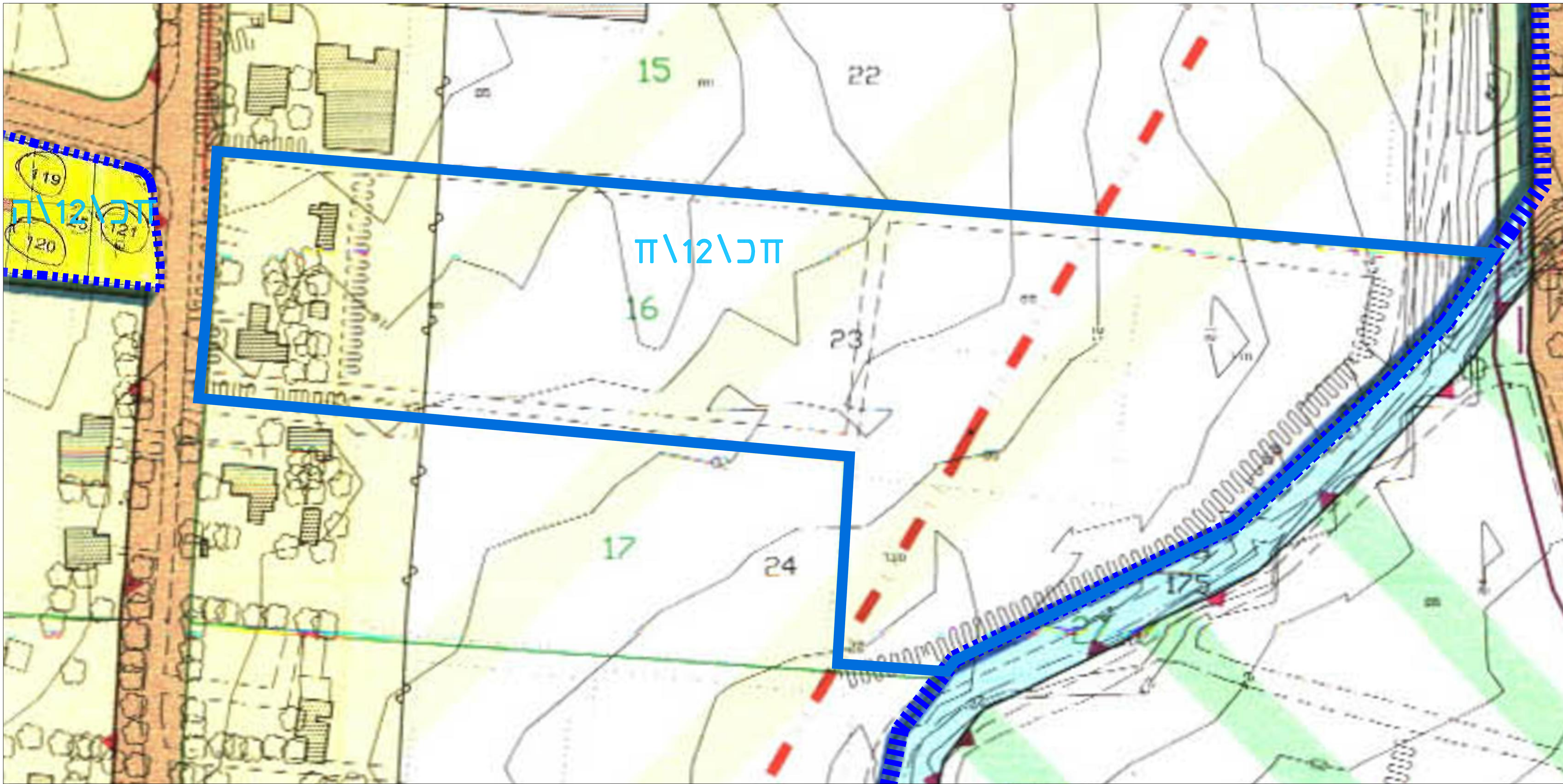


מצב מאושר - ק.מ. 1:500



מקרא: תכנית חכ/12/אח

מקרא:

- גבול תכנית
- גבול תכניות אחרות
- גבול נוש
- גבול חלקה רשומה ומספרה
- גבול חלקה רשומה ומספרה - לביסול
- גבול מגרש קיים ומספרו
- גבול חלקה/מגרש מוצע ומספרו
- גבול יעוד
- גבול יעוד לביסול
- אזור חקלאי בחלקה א'
- אזור חקלאי / חקלאי בחלקות ב'
- אזור מגורים בחלקה א'
- מגרש לבעל מקצוע
- אזור מגורים א'
- שטח למבני ציבור
- שטח למרכזי אזורי
- שטח צבואי פתוח
- נחל אכזב, תעלת ניקוז אזורית
- דרך מאושרת
- דרך מוצעת
- דרך לביסול
- רחוב משולב
- מסילת ברזל
- קו חשמל מתוח עליון
- קו חשמל מתוח גבוה
- קו דלק בתחום רצועת מו דלק
- מבנה קיים
- מספר דרך
- קו בניה מקצה רצועת חדרך
- רחוב דרך
- קו בניה מציר מסילת ברזל על רקע יעוד מסילת ברזל

מקרא
 גבול תכנית מאושרת
 מספר תכנית מאושרת
 חכא\12\אח

נספח רקע- מצב מאושר	
נספח לתכנית 303-0585489	
שם התכנית פיצול מגרש מנחלה 23 מושב מגדים	
גליון 1	מתוך 1
תחולה	רקע
תאריך עריכת המסמך	29.7.18
קנ"מ	1:500
עורך רנספח	רחל שלם
חתימות	