

### מקרא

תא שטח ומספרו	1	גבול התכנית	גוש 1234
מספר הדרך	1 4	גבול גוש ומספרו	5
קווי בנין	2 3	גבול חלקה ומספרה	
רחב הדרך			

- מסילה מאושרת
- גשר/מעבר עילי
- קו עזר
- גבול שטח שיפוט
- מתקן הנדסי

### אישורים בתכנית מס' תתל/ 22 / ד

הועדה הארץ	הרני מצהיר בזאת כי המפה הטופוגרפית/המצבית המהווה רקע לתכנית זו נערכה על ידי ביום 25/01/2020 והיא הוכנה לפי הוראות נוהל מבא"ת ובהתאם להוראות החוק ולתקנות המודדים שבתוקף. דיוק הקו הכחול והקדסטר: קו כחול (בלבד) ברמה אנליטית
מחבר	רון גרינשטיין
מספר רישיון	928
שם המודד	שם המודד
תאריך	חתימה

### חוק התכנון והבנייה, התשכ"ה - 1965

#### תכנית לתשתית לאומית

## מס' תתל/ 22 / ד

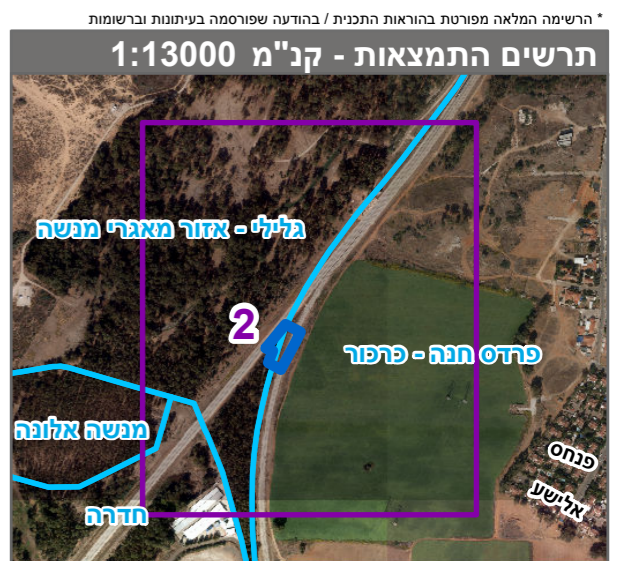
### השלמות סטטוטוריות למסילה המזרחית

תשריט מצב מוצע	גיליון 2 מתוך 5
מחוז	מרכז, חיפה
מרחב תכנון מקומי	גלילית מחוז חיפה, דרום השרון, טירה, פרדס ...
רשות מקומית	כמפורט בהוראות / הודעה
ישוב	
תכנית בסמכות	ארצית
איחוד וחלוקה	ללא איחוד וחלוקה
היתרים או הרשאות	תכנית שמכוחה ניתן להוציא היתרים או הרשאות
מונה תדפיס התשריט	22
מועד הפקדה	21/06/2021
שטח התכנית	165.798 דונם קנה מידה 1:2500

#### שמות\*

מגיש תכנית	חברה/תאגיד ממשלתי, מאיר אבידן
עורך ראשי	תאגיד: נתיבי ישראל לתשתיות תחבורה בע"מ
יזם	פניה בן טון תאגיד: תדמס הנדסה אזרחית
	חברה ממשלתית, מאיר אבידן
	תאגיד: נתיבי ישראל לתשתיות תחבורה בע"מ

### בעלי ענין בקרקע\*



שנת צילום אוויר: 2017-2018