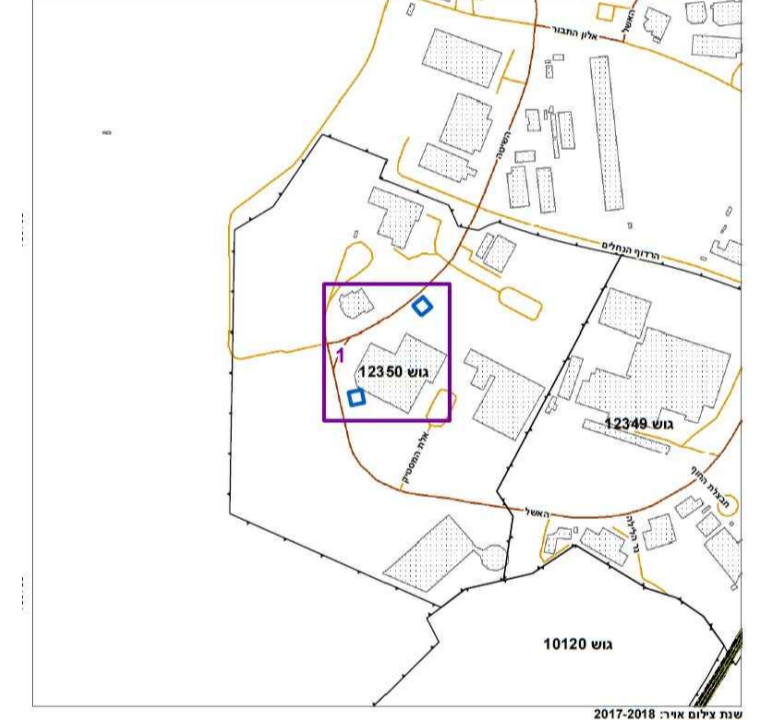


**נספח מצב מאושר לתכנית מס'
- 399-0862847
חיבור המפעלים אגמי ושלם באזור
התעשייה קיסריה.**

גליון 1 מתוך 1	
תחולה	רקע
תיאור תאריך עריכת הנספח	16.8.20
קני"מ	1500
שם תרשים	
עורך הנספח	שם: חאג'ד:
חתימה: אילון סוסקו ר"מ מנהל תכנון	אילון סוסקו ר"מ מנהל תכנון

תרשים התמצאות - ק"מ 1:5500



תרשים סביבה - ק"מ 1:1300



התכניות שחלות בשטח:

- 399-0395822
רשת חלוקת גז טבעי בלחץ נמוך לאורך
רחוב האשל שבאזור התעשייה קיסריה.
ג/322-ב -
אזור התעשייה קיסריה שלב א+ב

- מקרא עפ"י ג/322-ב
- שטח מועד לתעשייה
 - גבול גוש
 - מספר גוש 13643
 - גבול חלקה
 - מספר חלקה 8
 - מספר הדרך
 - קווי בנין
 - רחוב הדרך

מגבלות בניה ופיתוח

גבול מסדרון תשתיות תת קרקעיות