

תשריט מצב מאושר

302-0609875

שינוי הוראות בניה
ברזי השושנים והתאנים חדרה
גוש 7727 ח.חלקה 79

נספח לתכנית		גליון 1 מתוך 1	
תחולה	רקע	תאריך עריכת הנספח	14/2/22
רשימת התרשימים	קנימ	תרשים סביבה	15.000
מפה מצבית	1:500		

שמות וזחתימות:	
שם:	קורנשטיין אריאל
מגיש תכנית ובעל ענין בקרקע	קורנשטיין סובה
	מליחי דינה
	שרעבי יונה
שם:	מליחי דינה
יזם תכנית	מליחי דינה
שם:	דוידוב מיכאל
עורך תנספח	דוידוב מיכאל
שם:	ירחמיאל גולדשמיט
מודד	ירחמיאל גולדשמיט

מקרא מצב מאושר

- גבול התכנית
- דרך מאושרת
- מגורים א'
- שביל
- דרך משולבת
- מספר הדרך קו בניין רוחב הדרך
- מספר חלקה

מפה להיתר בנייה

כתובת:	65/02	מספר סידור:	813/חד
גוש:	7727	חלקה:	79
שטח מרשם:	2.452 ד'	תוכנית מפורטת:	813/חד

הערות:
 01 הגבהים מבוססים על רשת נ.ג. של מנתקת המדידות ונתונים בטאגריים
 02 על השטח חלה תכנית ח'81/3
 03 המידות והמסומים הם מטרדים עגולים להשתנות עם הכנת המפות לצרכי רישום
 04 קו הבנין היבנסו לפיתגמו
 05 יש לבדוק קווי בנין מול העדה ולקבל את אישורם
 06 עומק השוחות נמדדו פיזית בשטח

נתוני רשת וגבולות:
 01 המדידה בוצעה ברשת ישראל 2005
 02 נקודות הבקרה שעליהן מבוססת המדידה הן: 2055AFS
 03 גבולות החלקה חושבו מתצר ומספר: 165/1956

תרשים הסביבה 1:2500

מ.נסודה	X	Y
148	703119.99	195656.68
149	703093.70	195728.97
150	703084.45	195725.33
151	703074.33	195718.05
152	703068.94	195707.05
153	703066.07	195671.84
154	703065.06	195664.60

טבלת עצים

סל	מבנה	סל	גודל
1	31.94	30	30
2	31.54	30	30
3	31.61	50	50
4	31.28	40	40
5	31.19	50	50
6	31.46	20	20

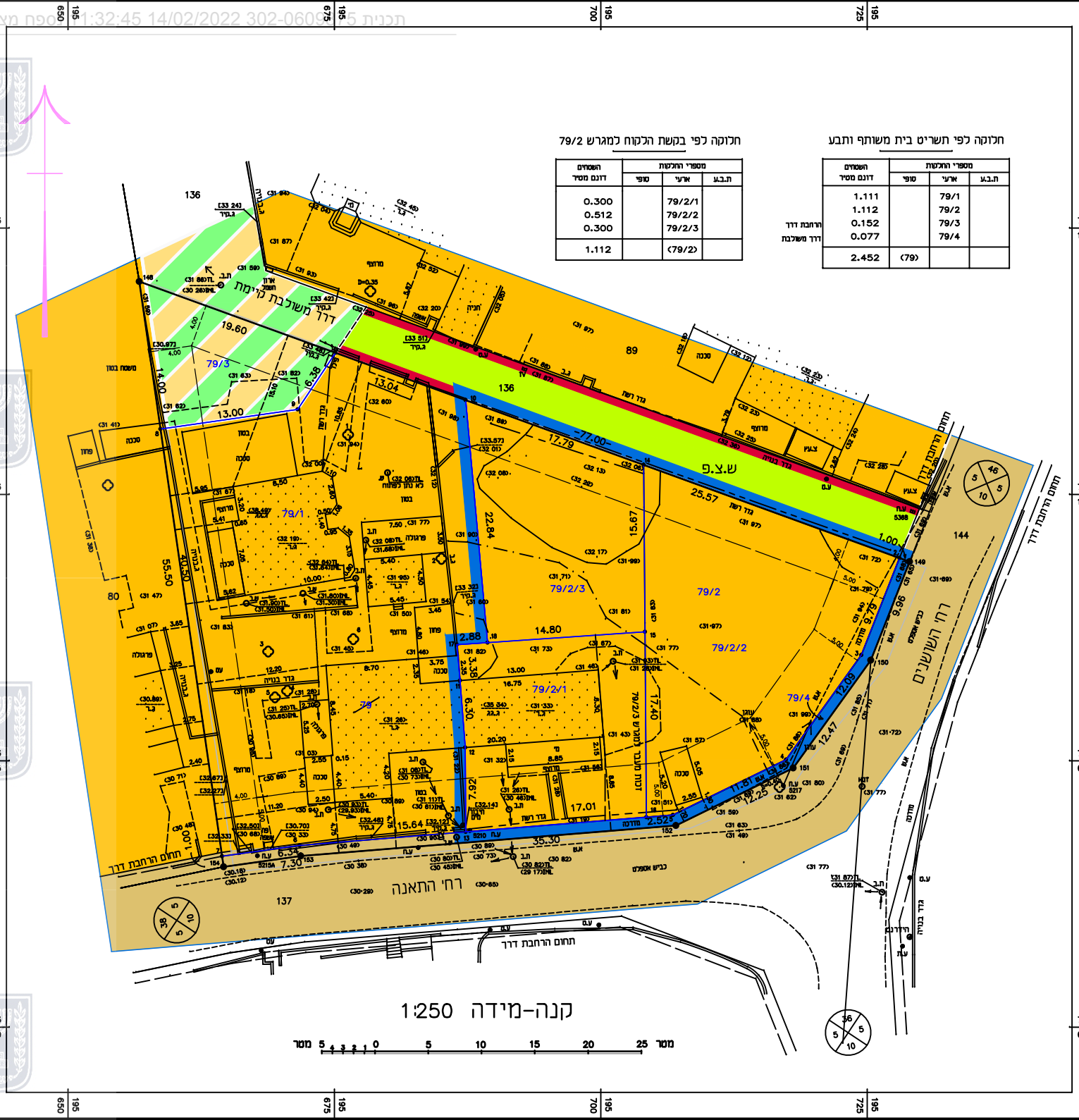
אני מאשר כי מפה זו הוכנה ונערכה בקנה מידה 1:2500 והיא העתק נכון של המפה הטופוגרפית על סמך מדידה שחשתימה ביום 14.11.2021. אני מאשר את כל הפרטים ומאפייניהם שצוינו בהסתמך על ברכת איכות שביצעתי למפרע זו אני מאשר את כל הפרטים ומאפייניהם שצוינו במפה. מודיעים לפי האמור: דרגת דיוק אופקי היא: 3. דרגת דיוק אנכי היא: 3. המפה הוכנה לפי תקנות המדידות (מדידות ומיפוי). התשע"ו-2016. תאריך גמר התכנית: 14.11.2021.

גולדשמיט ירחמיאל
 שם המודד ומענו
 מספר רישון 661
 חתימה

ערכון 14.11.2021 שרשט ע"י מרינה
 ערכון 09.09.2020 שרשט ע"י מרינה
 ערכון 12.06.19 שרשט ע"י מרינה
 ערכון 25.03.18 שרשט ע"י מרינה
 ערכון 18.12.17 שרשט ע"י מרינה
 ערכון 24.11.16 שינוי תכנית: 16.11.16 שרשט ע"י מרינה
 ערכון 01.12.15 שרשט ע"י מרינה
 ערכון 10.06.08 שרשט ע"י מרינה
 ערכון 13.07.07 שרשט ע"י מרינה
 תיטוס גרבים: 03.11.02
 מודד: 19.08.02
 מודד: 19.08.02
 מודד: 19.08.02

מודדי חדרה בע"מ
 י. גולדשמיט
 מס' רישון 661

מודדי חדרה בע"מ
 רח הכלי יפה 25 חדרה
 מודד: 153-46322072000, 04-6325454700
 מודד: 19.08.02
 מודד: 19.08.02
 מודד: 19.08.02



חלוקה לפי תשריט בית משותף ותבנ

מספרי החלקות	סופי	ארצי	השטחים דונם מסר
79/1	1.111	79/1	0.300
79/2	1.112	79/2	0.512
79/3	0.152	79/3	0.300
79/4	0.077	79/4	1.112
(79)	2.452		

חלוקה לפי בקשת הלכות למגרש 79/2

מספרי החלקות	סופי	ארצי	השטחים דונם מסר
79/2/1	0.300	79/2/1	0.300
79/2/2	0.512	79/2/2	0.512
79/2/3	0.300	79/2/3	0.300
(79/2)	1.112		1.112

קנה-מידה 1:250
 0 5 10 15 20 25 מטר

