



### מקרא

תא שטח ומספרו	1	גבול התכנית	גוש 1234
מספר הדרך	2 1 4	גבול גוש ומספרו	5
קווי בנין	3	גבול חלקה ומספרה	
חומב הדרך	4		

מגורים א	□
דרך משולבת	▨
קו-בנין	---
מידות	—

### אישורים בתכנית מס' 303-1085349

הריני מצהיר בזאת כי המפה הטופוגרפית/המצבית המהווה רקע לתכנית זו, נערכה על ידי ביום 28/02/22 והיא הוכנה לפי הוראות נוהל מב"ת ובהתאם להוראות החוק ולתקנות המודדים שבתוקף. דיוק הקו הכחול והקדסטר: מדידה גרפית

שם המודד: שאדי חאג

מספר רישיון: 1119

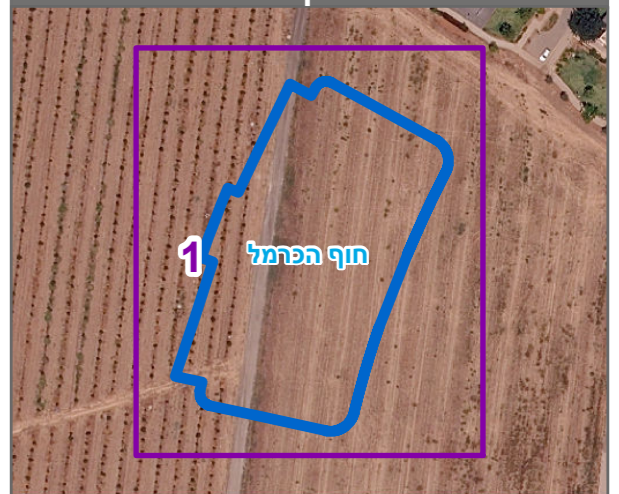
תאריך: חתימה

<b>חוק התכנון והבנייה, התשכ"ה - 1965</b>	
<b>תכנית מתאר מקומית</b>	
<b>מס' 303-1085349</b>	
<b>שינוי קו בנין במגרשי הרחבה - עין כרמל</b>	
<b>תשריט מצב מוצע</b>	<b>גיליון 1 מתוך 1</b>
<b>מחוז</b>	<b>חיפה</b>
<b>מרחב תכנון מקומי</b>	<b>חוף הכרמל</b>
<b>רשות מקומית</b>	<b>חוף הכרמל</b>
<b>ישוב</b>	<b>עין כרמל</b>
<b>תכנית בסמכות</b>	<b>מקומית</b>
<b>איחוד וחלוקה</b>	<b>ללא איחוד וחלוקה</b>
<b>היתרים או הרשאות</b>	<b>תכנית שמכוחה ניתן להוציא היתרים או הרשאות</b>
<b>מונה תדפיס התשריט</b>	<b>5</b>
<b>מועד הפקה</b>	<b>17/08/2022</b>
<b>שטח התכנית</b>	<b>6.45 דונם</b> קנה מידה <b>1:500</b>
<b>שמות*</b>	
<b>מגיש תכנית</b>	תאגיד: קיבוץ עין כרמל
<b>עורך ראשי</b>	רחל שלם
<b>יזם</b>	תאגיד: קיבוץ עין כרמל

### בעלי ענין בקרקע\*

<b>טבלת גושים וחלקות*</b>			
<b>מספר גוש</b>	<b>חלק</b>	<b>מספר חלקות בשלמותן</b>	<b>מספרי חלקות בחלקיותן</b>
11773	חלק	4	4

### תרשים התמצאות - קנ"מ 1:2500



שנת צילום אוויר: 2019