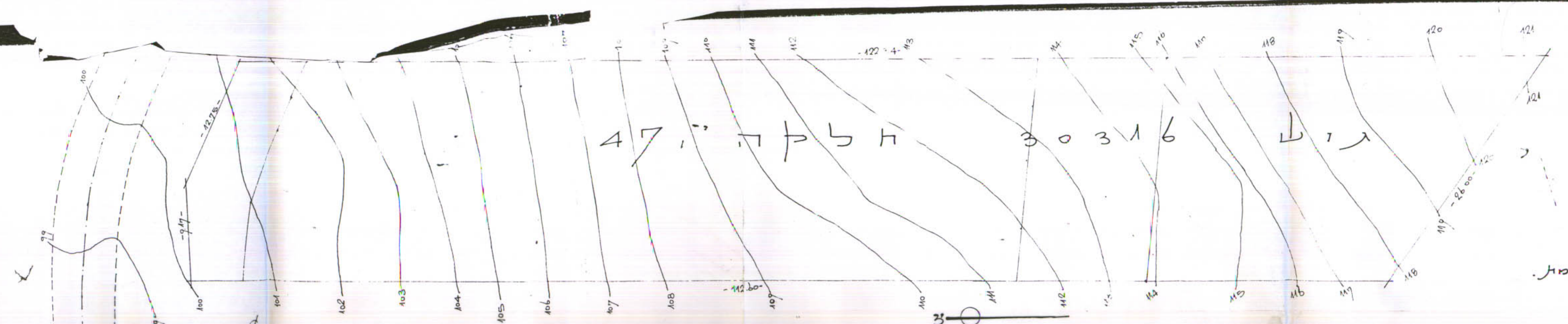
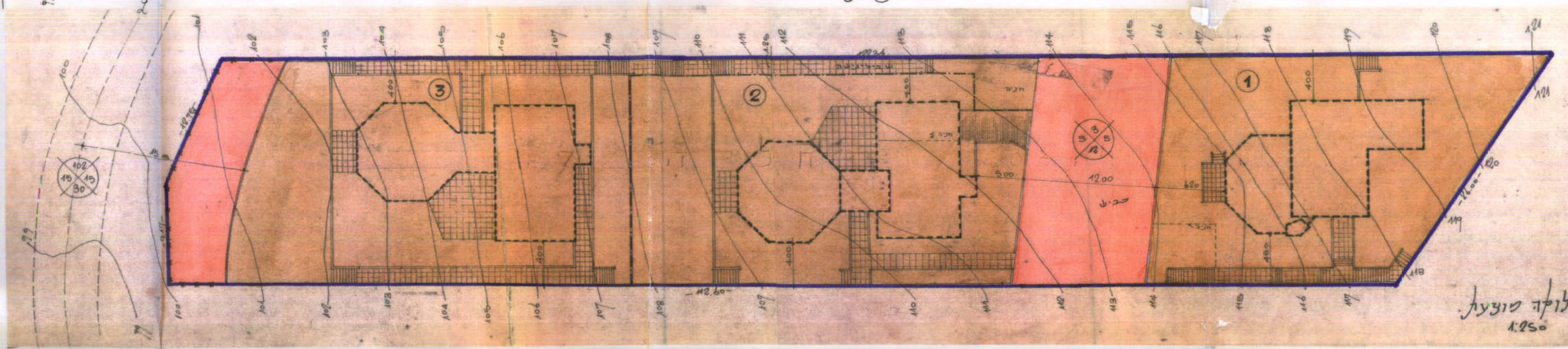


30316



החלקה 47
 1:250

פרחוב זכרון סקופים-יהודה
 תכנית כפרית על-פי פרויקט מס' 47
 חוקת כגוש של חלקה 47 לשלש חלקות



חוקת סוגעת
 1:250

- כחול: יהושבים
- נחל: יהושבים
- כועצה סקופית: סטה יהודה
- גוש: 30316
- חלקה: 47
- שטח התכנית: 2488 דונם

ח.כ: 1:250, 1:250

חתימת המוכר
 חתימת סבצע התכנית
 חתימת בעל הקרקע
 תאריך: 22.3.52



תוליים הסביבה ק.מ. 1:1250

30

סקירה

גבול התכנית
 גבול סגורים
 דרך חדשה או הישנה
 גבול חלקה לכיטול
 ילות (כנינים סוגעים)
 קו-חלוקה (לפני חלוקה בולטת)
 (הקמתו של המפקד)

הועדה הסקופית לבניה ולתכנון ערים
 מס' יהודה
 תכנית מס' 47
 חוקת סבצע התכנית מס' 47
 חתימת בעל הקרקע
 חתימת המוכר
 תאריך: 22.3.52

| שטח | חלקה |
|----------------|----------------------------|
| 612.00 מ"ר | 1 |
| 692.00 מ"ר | 2 |
| 789.00 מ"ר | 3 |
| 85.00 מ"ר | דרך הישנה 3/1 |
| 143.00 מ"ר | סכך הכניס |
| סה"כ: 2488 מ"ר | חוק התכנון והבניה: 2488-47 |

מדינת ישראל
 מנהל התכנון והבניה
 חוק התכנון והבניה: 2488-47
 חתימת בעל הקרקע
 חתימת המוכר
 תאריך: 22.3.52