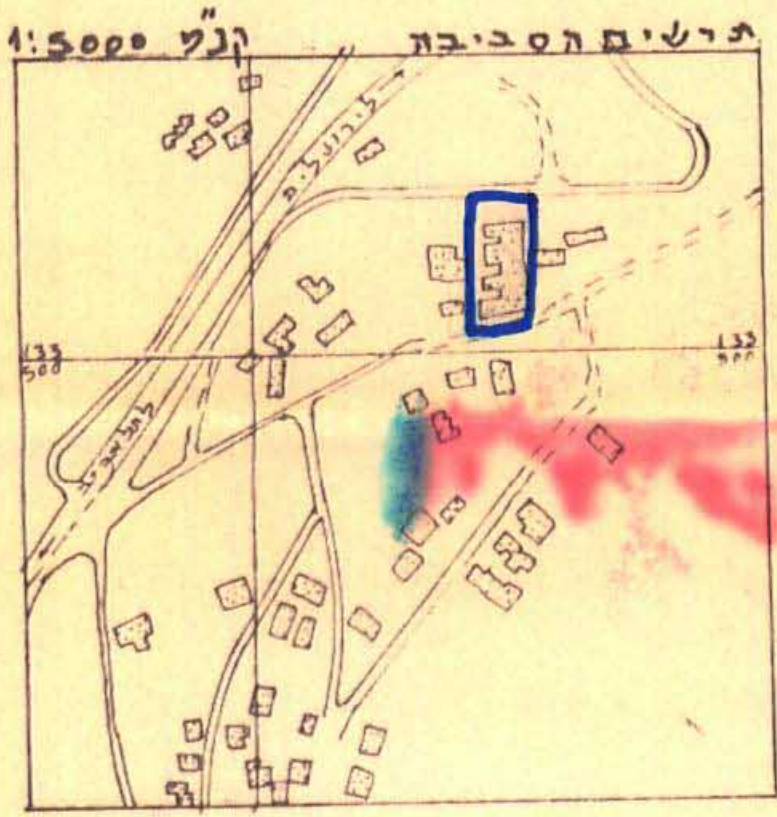
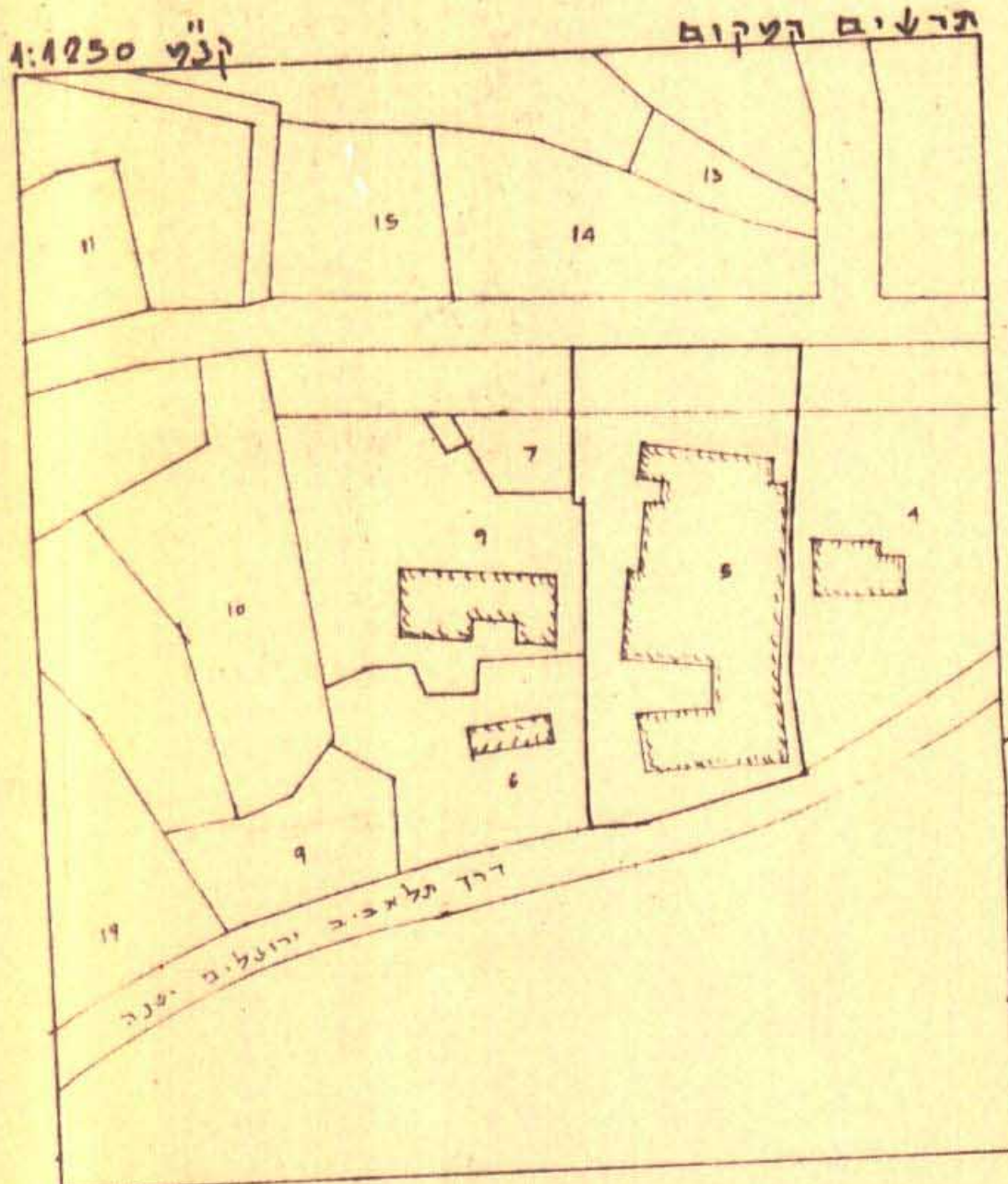
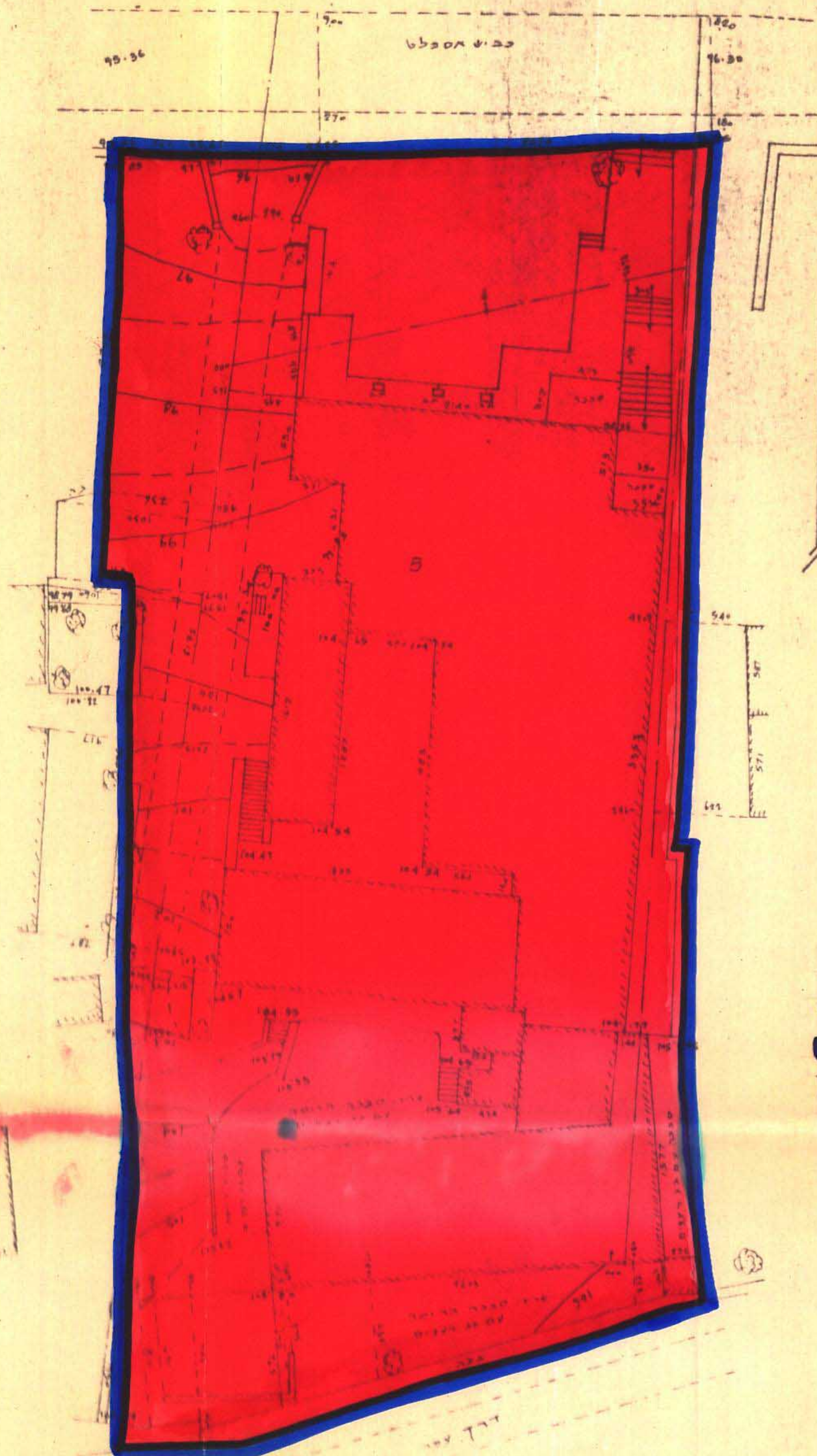


מחוז ירושלים
נכה ירושלים
ע"ד ירושלים
מקום פוצא תת-תית
גוש 30314 חלקה 5
חזן עבד אלי גיל
שמה החלקה 2.663 מ.ד.



מקל
1 גבול חקיקה
10 גבול חקיקה
5 גבול חקיקה
— גבול חקיקה

לא לצדני השום
עודכן במאריך 07.07.82
עקב סוסך סודד מוסלך על רשון 377
יה סקיה שיהלסו דושלם טל 02-12448

קנה סידה 1:250

מרחב תכנון מקומי מטה יהודה
תכנית מע. מ/458 א.
שינוי לתכנית מתאר מטה יהודה מ/200
ושינוי לתכנית מע. מ/458
(שינוי מבצעי מתאר מקומי)

תשריט

ק.מ. 1:250

משרד הפנים מחוז ירושלים
יום היבוז והבניה השכיח - 1965
אשרי תכנית
הגויה לתכנון ולבניה
23 MAY 1988
רשמייה ושיבחה כיום
לשטר תכנית זו שספסרה
מסגיל תכנון

משרד הפנים מחוז ירושלים
חוק התכנון והבניה השכיח - 1965
הפקדה תכנית
הועדה המקומית לתכנון ולבניה
הרשמייה ושיבחה כיום
לחקיר תכנית זו שספסרה
מסגיל תכנון

הועדה המקומית לתכנון ולבניה
מרחב ספה-יהודה
תכנית מתאר
הועדה המקומית בשיבחה ה
3.69
סוף 87
לחקיר תכנית זו שספסרה
מסגיל תכנון

חתימת מאיש התכנית: אלי גיל מוצע חתמת ירושלים ת.ש. 44430. טל: 533686
חתימת המתכנן: א. עמינצו מוצע חתמת ירושלים ת.ש. 01/11/302. טל: 636580
תאריך: 6.5.88