

מרחב תכנון מקומי מטה יהודה תוכנית מס' מ.י. 711 מבשרת ציון שינוי תוכנית מקורית מ.י. 340 ב'

משרד הפנים מחוז ירושלים
חוק התכנון והבניה תשי"ח-1965
הפקדת התכנית מס' 411.4
הועדה המחוזית לתכנון ולבניה החליטה
ביום 4.6.91 להקדש את התכנית.
ח"י חוזה ליישום

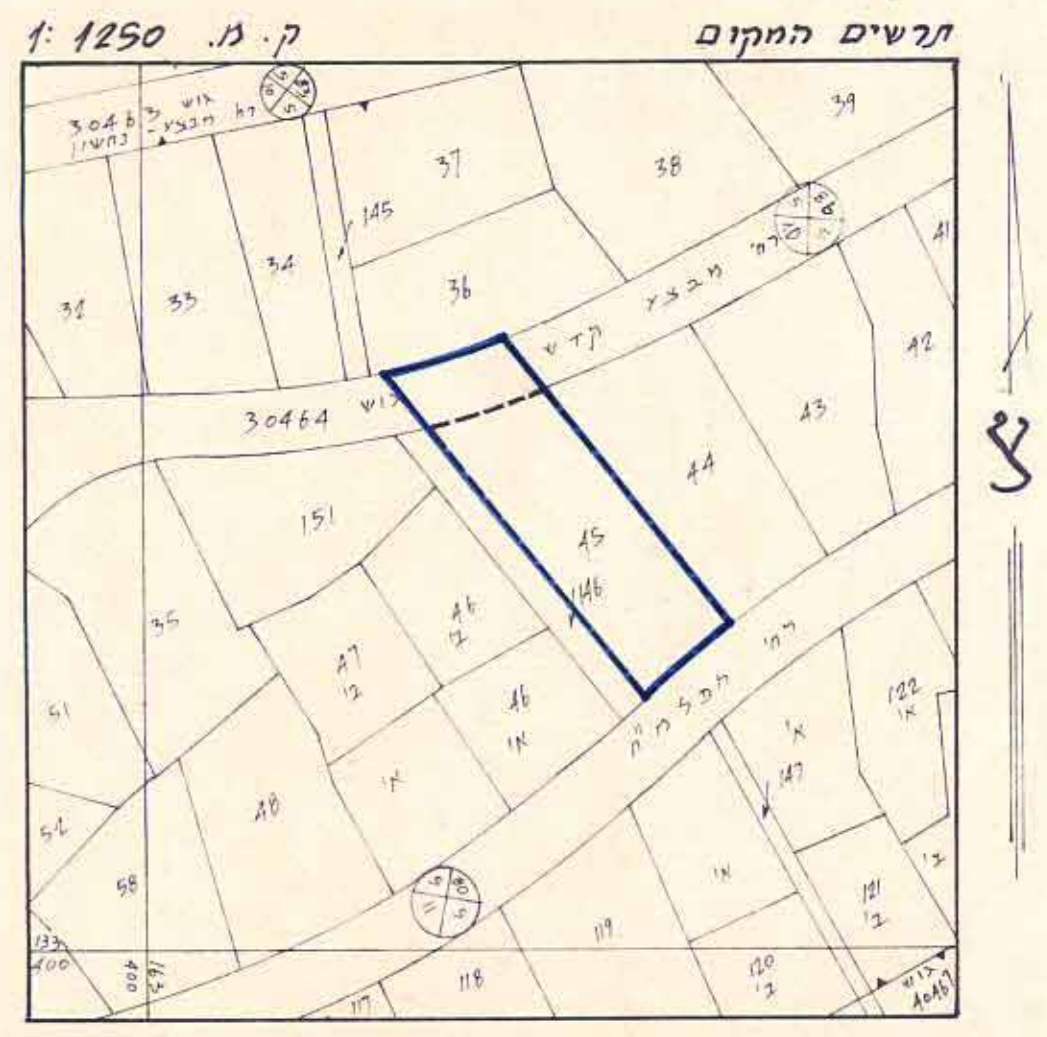
הועדה המחוזית לתכנון ולבניה
מ"ד ב' נוסף לתוכנית
19.12.91
711/4

מחוז ירושלים
נפה ירושלים
עיר או כפר ירושלים
שכונה אומיקום מעוז ציון
גוש 30464 חלקה: 45
הוכן עבור שטח ענדא

משרד הפנים מחוז ירושלים
חוק התכנון והבניה תשי"ח-1965
אישור תוכנית מס' 411.4
הועדה המחוזית לתכנון ולבניה החליטה
ביום 3.3.92 אשר את התכנית.
ח"י חוזה ליישום

שטח החלקה 1080.0 מ"ר

הועדה המקומית לתכנון ולבניה
מרחב טסה-יהודה
תכנית 411.4
הועדה חתמה ב' שיטת ה-426
ביום 13.1.91 החליטה להמליץ
להקדש את התכנית הנזכרת לפי
תחומי תכנון



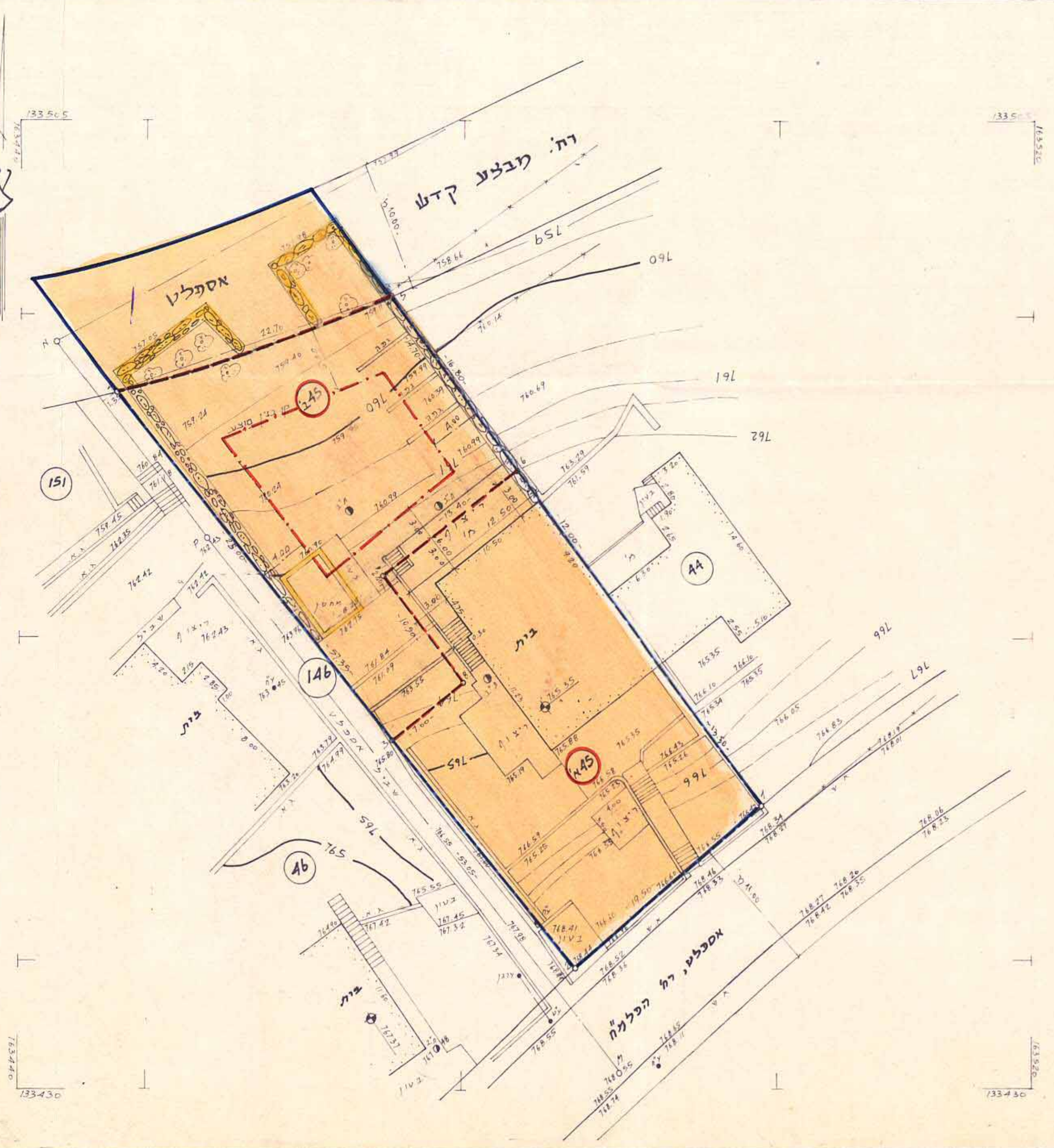
ירושלים 27.12.89
לא לעדכי רישום!
א. מיוזם, מודד מוסמך
רשיון מס' 467
ירושלים, עוזיאל 45
טל: 431443

טבלת אחד וחלוקת תבניות

| ייעוד | מלבץ חדש עליו הודאות תכנית | מלבץ קיים עליו תכנית ל.י. 340 ב' | שטח בל"ד | גוש |
|--------|----------------------------|----------------------------------|----------|-------|
| קטרים | 580 | 45 א' | 1080 | 30464 |
| מגורים | 500 | 45 ב' | 230 | 30464 |
| ציבורי | 230 | 86 דרך | 1310 | 30464 |
| | 1310 | | 1310 | |

אני, אריה מירמן, מודד מוסמך, חתום מטה מאשר בזה כי תישובי השטחים שבטבלת האחד והחלוקה נכונים. בדקתי היטב פלנימטרית ובשיטה ארפית. מודד מוסמך: א. מיוזם
תאריך: 27.11.91

- מקרא:
- גבול התוכנית
 - גבול תוכנית חלוקה
 - אזור מגורים 5
 - 45 מספר מגרש קיים
 - מספר מגרש חדש 45
 - גבול חדש של מגרש וגדר
 - מבנה וגדר להריסה
 - קו בגין מוצע



חתימת בעל הקרקע: ג. גרשמן ושות' אדריכלים
חתימת המתכנן: רח' באר שבע 2-ים טל: 02 250840
תאריך: 27.11.91
א. מיוזם, מודד מוסמך
רשיון מס' 467
ת.ד. 13082-ירושלים
טלפונים: 431444, 438903
22.8.90