

מרחב תכנון ערים מטה יהודה 298/מ
תכנית בנין ערים מפורטת מס

תקון לתכנית מתאר מס
חלוקת קרקע למטרת בניה במצוץ ציון

בגוש 30367 חלקה 64

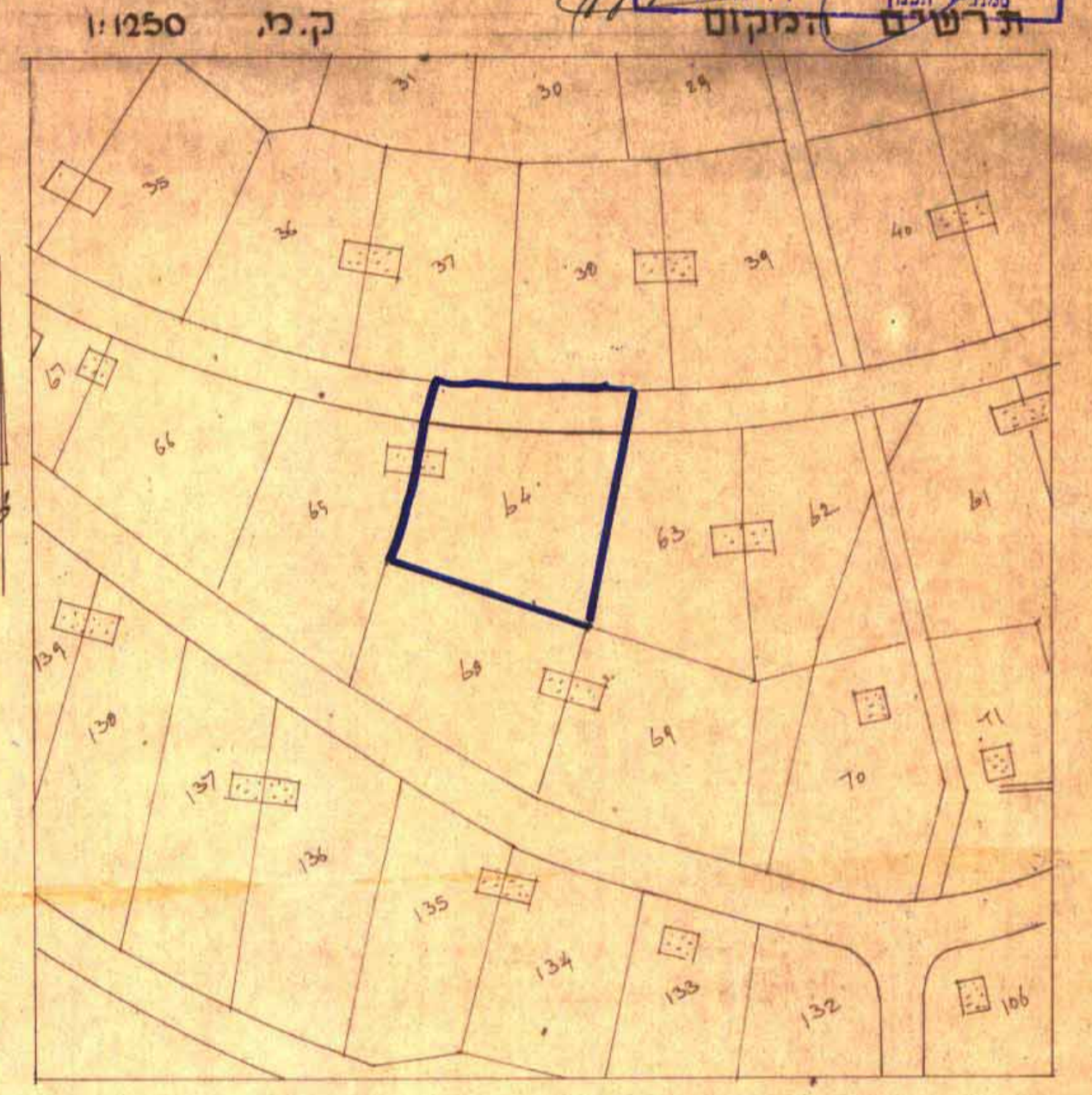
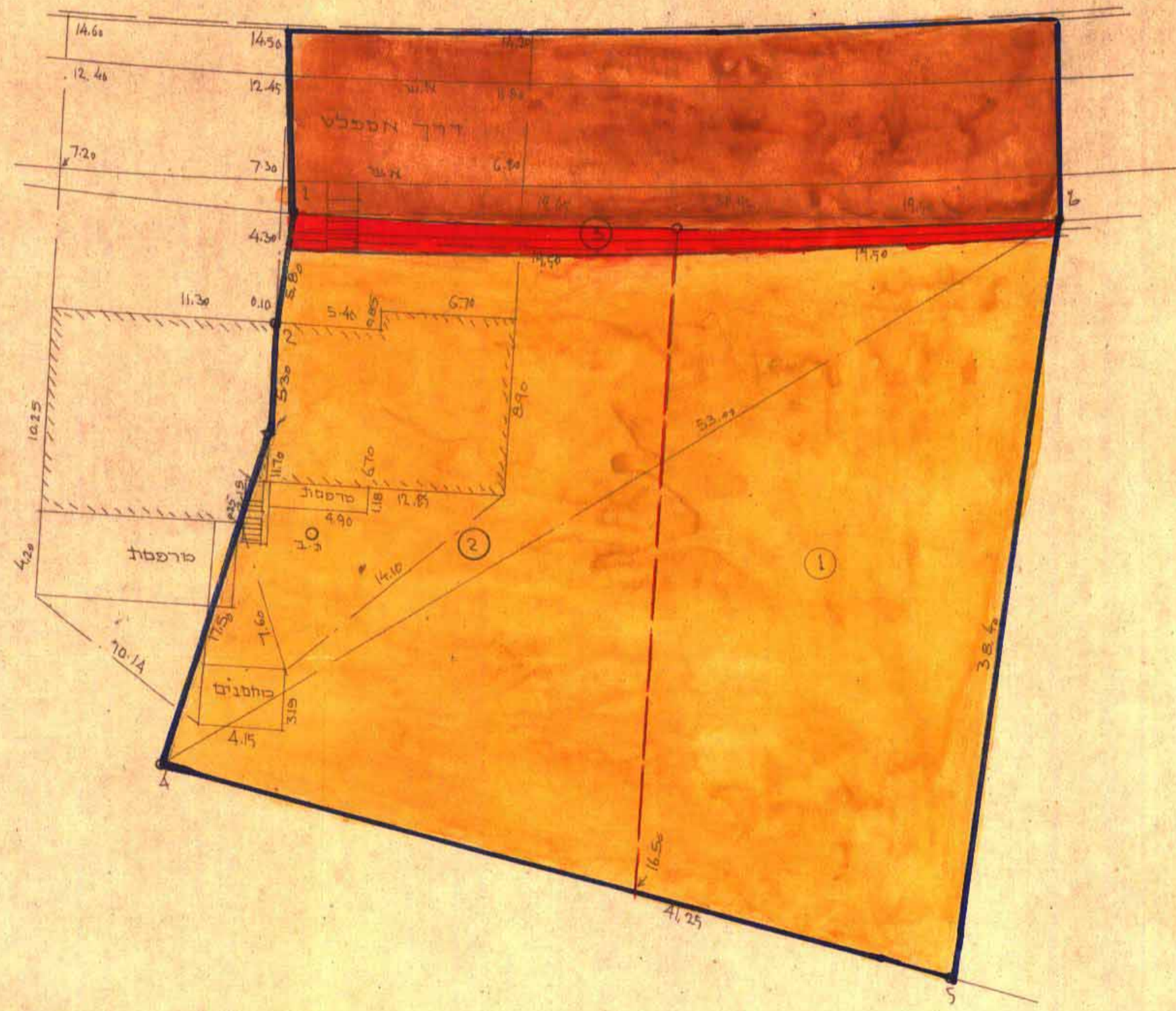
ק.מ. 1:250

משרד הפנים מנהל ירושלים
חוק התכנון והבניה השכיח-1965
הפקדת התכנית
הועדה המחוזית לתכנון ולבניה
החליטה בשיבתה מיום 21/2/78
לאשר תכנית זו שבמספרה 298/מ
מסגרת התכנון י"ר ירושלים

משרד הפנים מנהל ירושלים
חוק התכנון והבניה השכיח-1965
אשור תכנית
הועדה המחוזית לתכנון ולבניה
החליטה בשיבתה מיום 21.6.78
לאשר תכנית זו שבמספרה 298/מ
מסגרת התכנון י"ר ירושלים

חלוקה

שטח של חלקה במר'	מס' החלקות	מס' החלקות
623	1	ארציים סופיים
623	2	
55	3	ירך
1301	סה	



מ ק ר א

- גבול התכנית
- דרך קיימת או מאושרת
- דרך חדשה או הרחבה
- אזור מוגודים
- מספר נאגש קיים
- מספר נאגש חדש
- גבול סופי של נאגש

חתימה בעל הקרקע
חתימה המתכנן
תאריך 10-6-1976



הועדה המקומית לבניה ולתכנון ערים
מטה יהודה - אפולו
תכנית 298/מ
הועדה המקומית ביישובה ח.
מיום 11.7.76
החליטה להקיד את
התכנית הזכרת לעיל.
מנכ"ל הועדה יוסב ראש הועדה

ציון בשיבת הועדה המחוזית לתכנון ובניה
מיום 21.2.78

הועדה המקומית לבניה ולתכנון ערים
מטה יהודה
נתקבל מיום 4.8.77
ת"מ 298/מ

ירושלים 10-6-1975
מ. חרדיסון מהנדס ומודד מוסמך
רחוב בריהמיה 216 ת"ד 216
ירושלים 214889