

מרחב תכנון ערים מטה יהודה
תכנית בנין ערים מס' 246/1

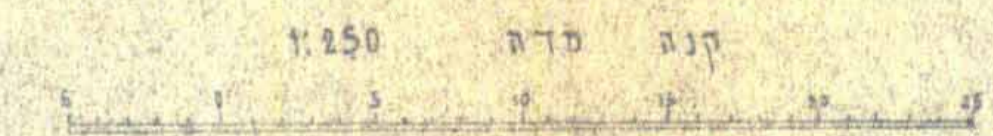
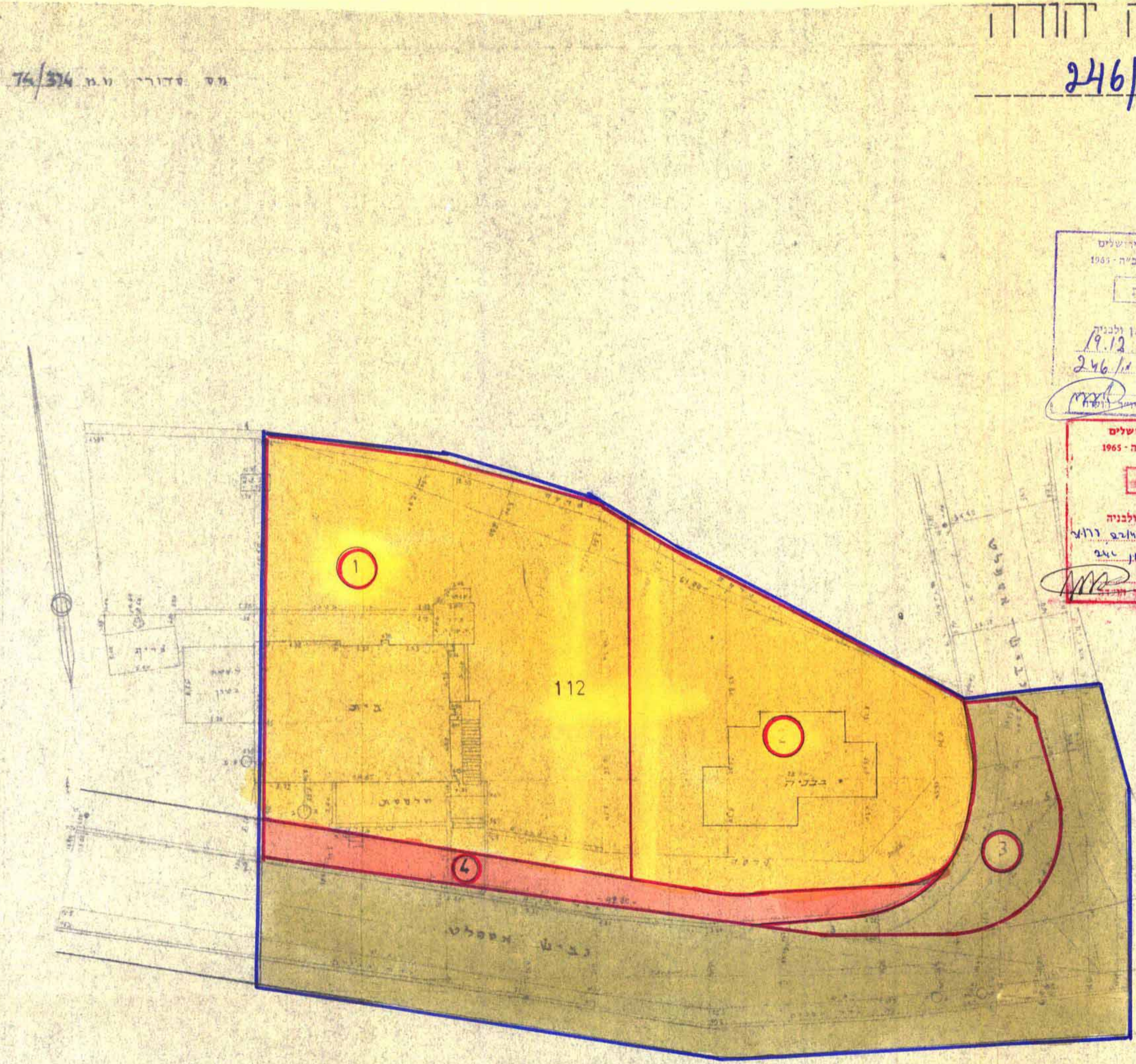
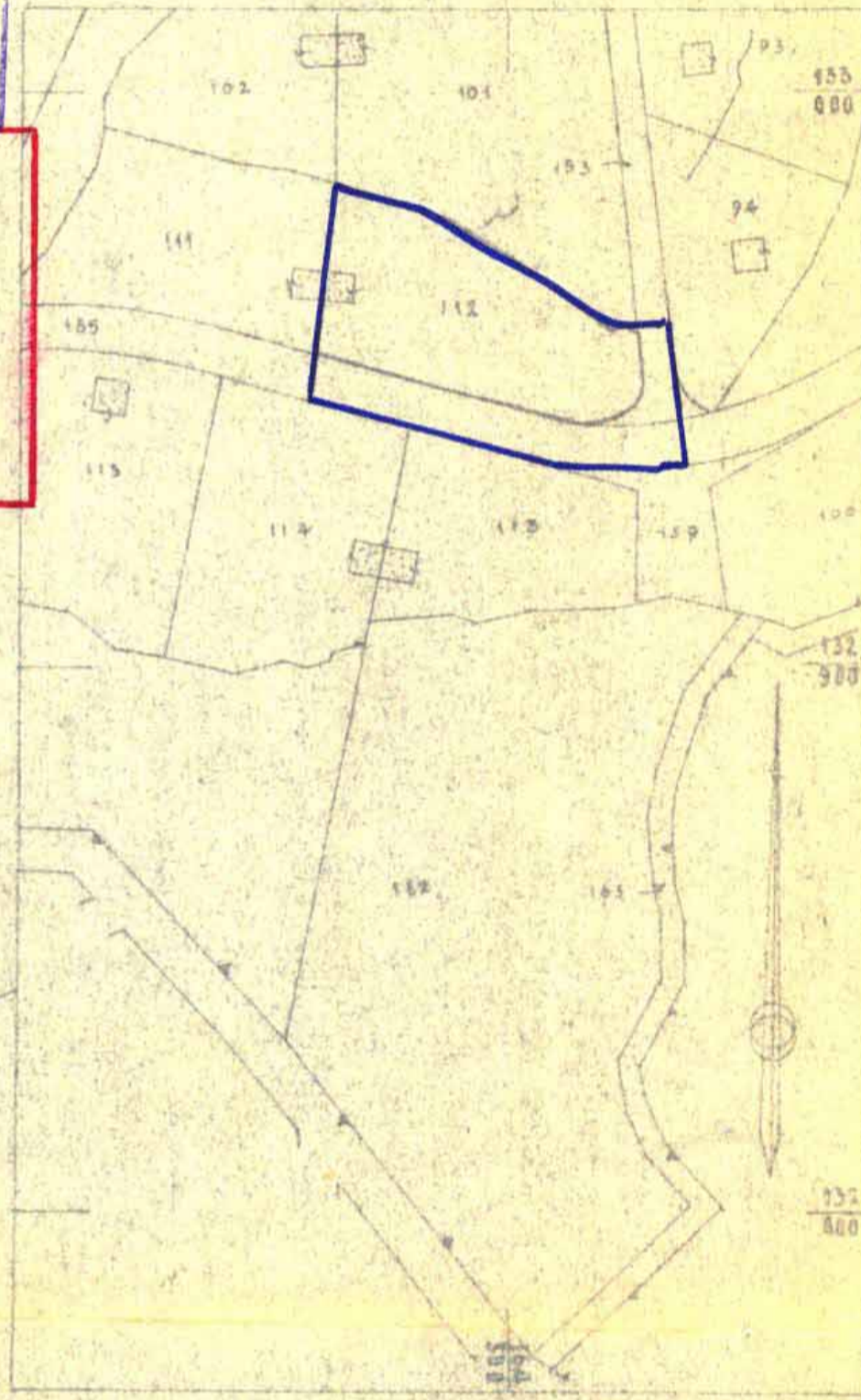
תקון לתכנית מתאר מס' 1551
חלוקת קרקע למטרת בניה במטח צינן
בגוש 30367 חלקה 112

קב"מ 1 250

מרחב התקום ק"מ 1:1250

הועדה המחוזית לתכנון ולבניה
התאחדות הנדסה תשכ"ח - 1968
19.12.78
246/1
למשך תקופה של שש שנים
מס' 1551

הועדה המחוזית לתכנון ולבניה
התאחדות הנדסה תשכ"ח - 1968
19.12.78
246/1
למשך תקופה של שש שנים
מס' 1551



1. אחוד

שטח של חלקה במ"ר	מס החלקות	
	ארעיים	סופיים
1529	112	
1529	סה"כ	

2. חלוקה

שטח של חלקה במ"ר	מס החלקות	
	ארעיים	סופיים
777	1	
510	2	
134	3	דיר
108	4	
1529	סה"כ	

מ ק ר א

- גבול התכנית
- דרך קיימת או מאושרת
- דרך חדשה או הרחבה
- אזור מגורים
- גבול מאגרש לביטול
- מספר מאגרש קיים
- מספר מאגרש חדש
- גבול מוצע של מאגרש

הועדה המקומית לבניה ולתכנון ערים
מס' 246/1
תכנית מס' 1551
התאחדות הנדסה תשכ"ח - 1968
19.12.78
246/1
למשך תקופה של שש שנים
מס' 1551

חחימה בעל הקרקע

חחימה המתכנן

תאריך 23.1-1976