

מחוז הדרום  
מרחב תכנון מקומי קרית גת

תכנית מפורטת מס' \_\_\_\_\_ רובע המלאכה  
שינוי מס' \_\_\_\_\_ לתכנית מפורטת מס' 2/104/03/9 (ד/292/11)

דמייה המקומית לתכנון  
מקבל גמול: 4.9%

מחוז: הדרום  
נפה: אשקלון  
מקום: קרית גת  
גוש: 1908 (ארעי)  
חלקה: 39  
שטח התכנית: 2.881 ד'  
היזום: המשוק המרכזי קרית-גת  
בעל הקרקע: מנהל מקרקעי ישראל  
המתכנן: בני קון-אדריכל, שד לכיש 7 קרית-גת

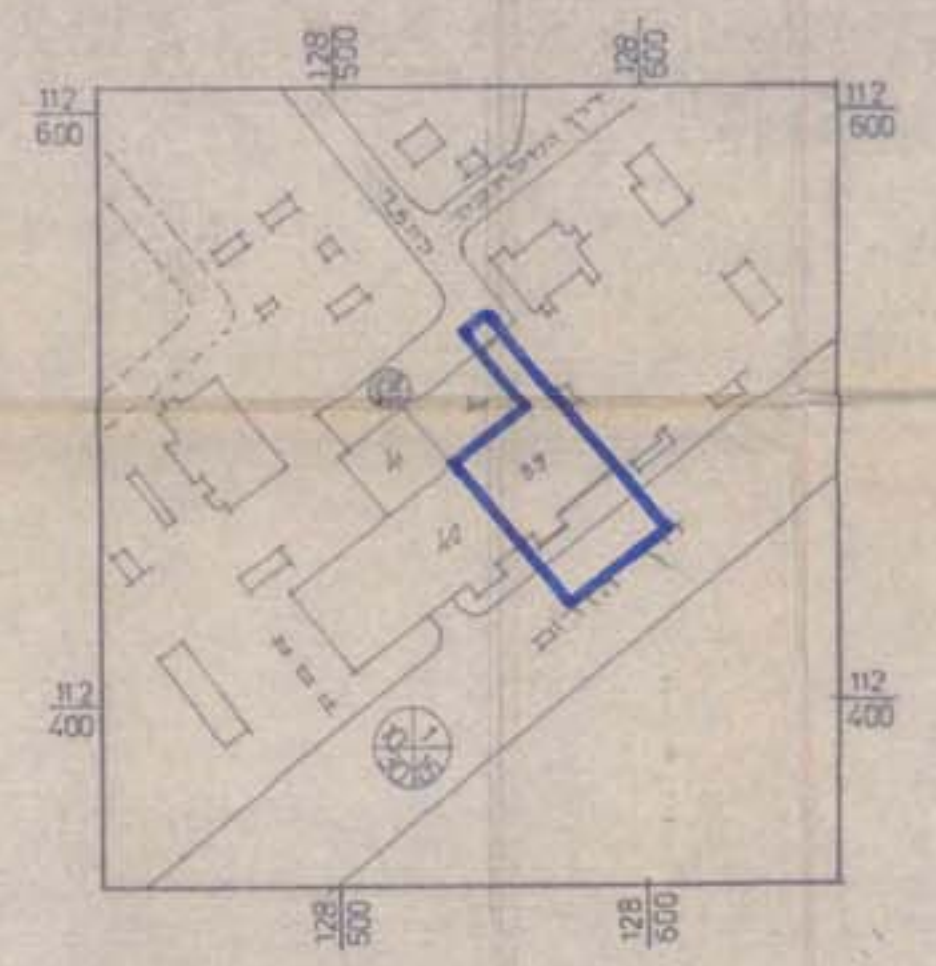
**משרד הפנים**  
תוקף תכנית: 11/10/2009  
מס' תכנית: 25/104/03/9  
מס' חלקה: 39  
מס' גוש: 1908  
מס' מקום: אשקלון

תכנית מס' 25/104/03/9  
מס' חלקה: 39  
מס' גוש: 1908  
מס' מקום: אשקלון

**משרד הפנים**  
תוקף תכנית: 11/10/2009  
מס' תכנית: 25/104/03/9  
מס' חלקה: 39  
מס' גוש: 1908  
מס' מקום: אשקלון

חתימות:  
בעל הקרקע:  
היזום:  
ציוד וכלים  
אחים דהאן

המתכנן:  
בני קון-אדריכל



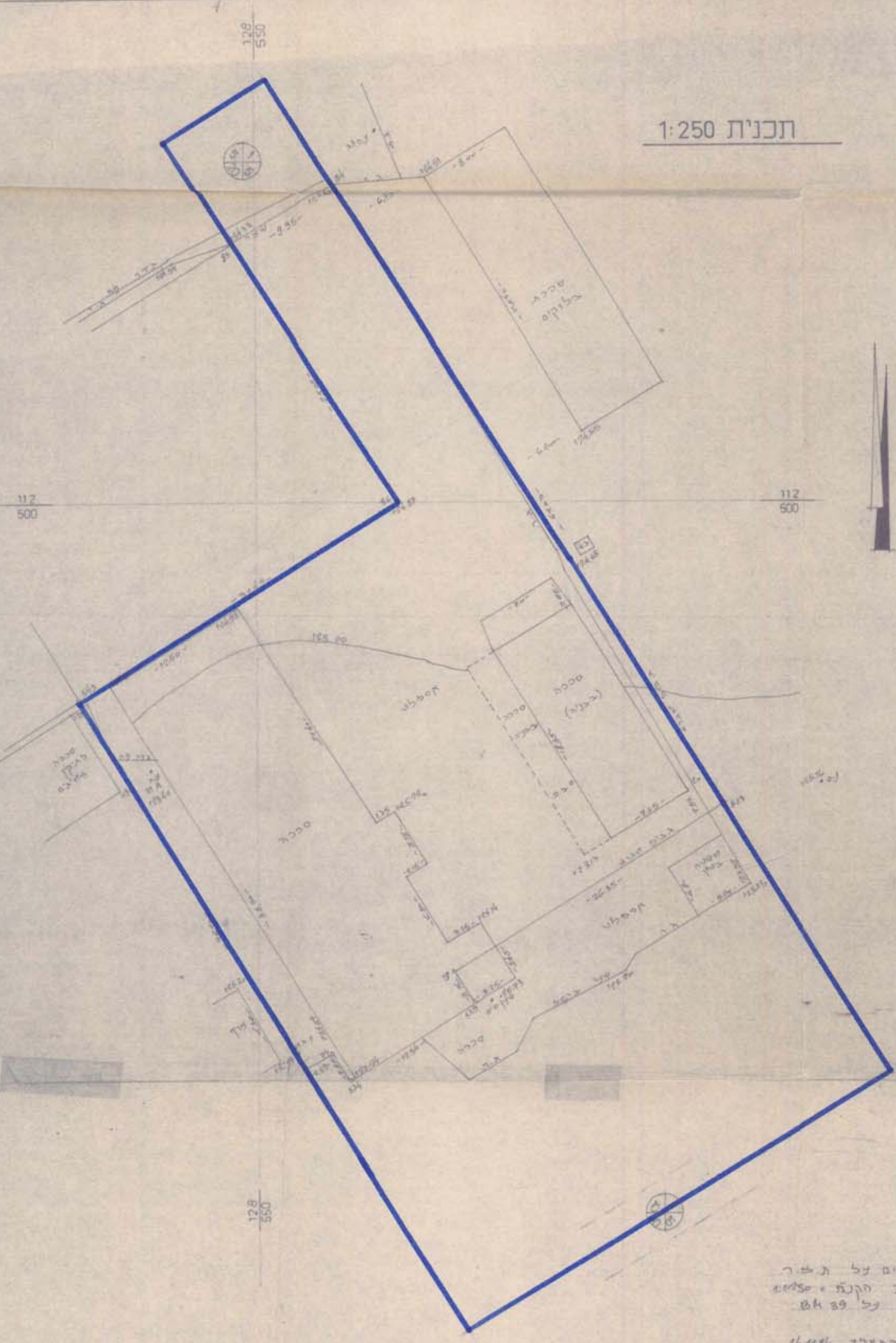
תרשים הסביבה 1:2500

מקרא:  
גבול התכנית  
מספר הדרך  
קו בנין  
רוחב הדרך

טבלת שטחים:

יגוד משטח	שטח	%
מלאכה ותעשייה	1.770	61.4
דרך	0.740	25.7
שטח ציבורי פתוח	0.371	12.9
סה"כ	2.881 ד'	100

תכנית 1:250



**הערות:**  
1 הגבולות הבנויים על גשר  
2 גוש 1908 אדני הקנה + 1908  
3 האבנים הבנויים על 1908  
4 טווח 1908  
5 טווח 1908