

מרחב תכנון מקומי מעה יהודה  
 50359 תכנית מס' מ.י. 562 מבשרת ציון  
 שני תכניות מצורעות מ.י. 340 ד  
 ק.מ. 1,250

מס' סידורי א.מ. 485/84

טבלת איחוד וחלוקת מגרשים

ייעוד	מלב קיים ע"י תכנית מ"י 340 ד		מלב חדש ע"י הוראות תכנית	
	מגרש מס'	שטח במ"ר	מגרש מס'	שטח במ"ר
מגורים	733	1204	2	2
מגורים	638	875	3	3
מגורים	708			
סכך	2079	2079		

חוק התכנון והבניה תשכ"ה - 1965  
 ת.י. 562-111  
 חוק המס' 30464  
 חלקה 2, 3  
 גוש מס' 30464  
 מועד ציון בעלים

מחוז ירושלים  
 נפה ירושלים  
 עיר או כפר ירושלים  
 שכונה או מקום מעוז ציון  
 גוש מס' 30464  
 חלקה 2, 3  
 הזן עבור: בעלים

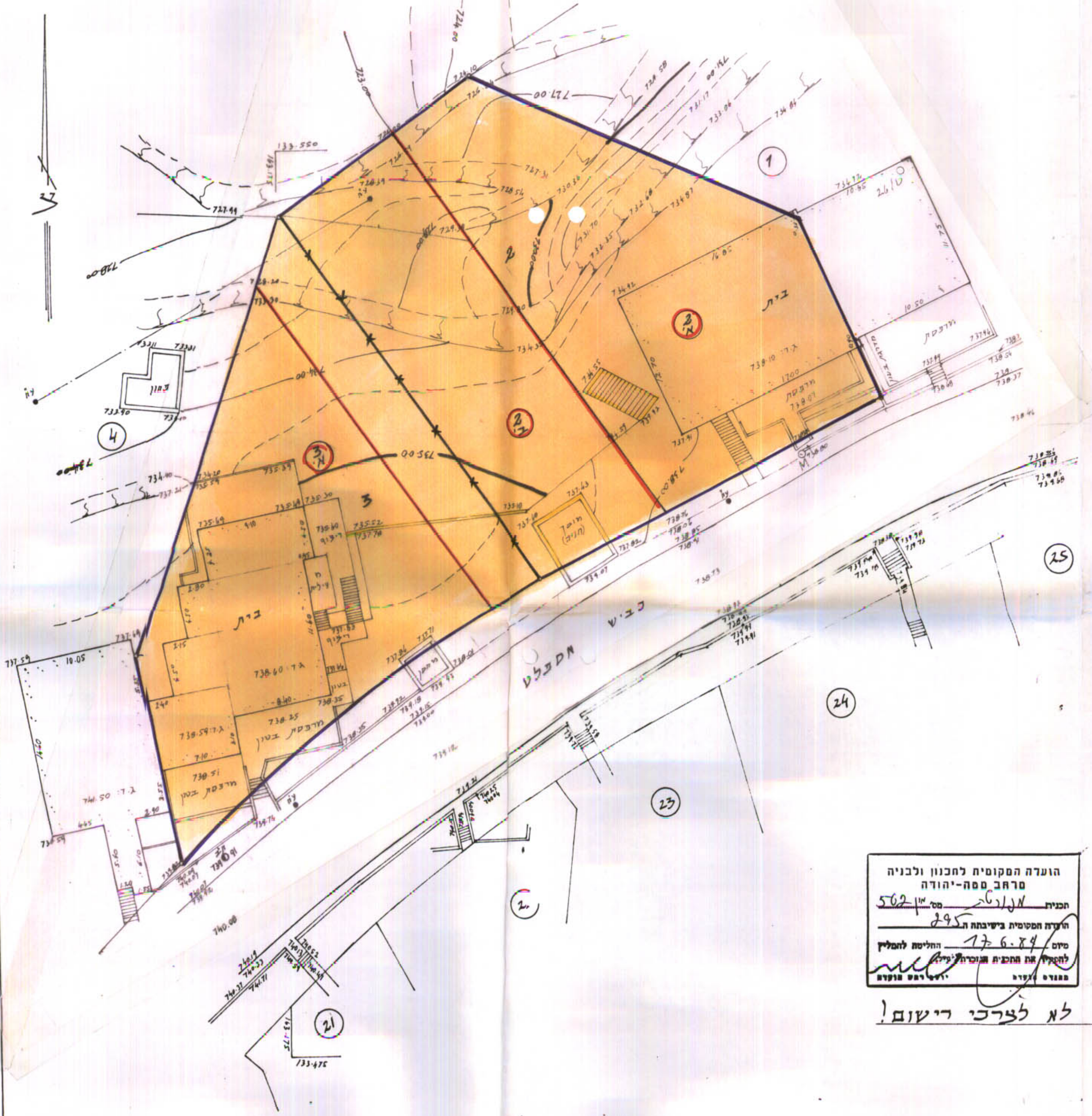
חלוקה זמנית לבי ת.י.ע. מ.י. 340 ד

חוק הריבוי והבניה תשכ"ה - 1965  
 חוק המס' 30464  
 חלקה 2, 3  
 גוש מס' 30464  
 מועד ציון בעלים

מחוז ירושלים  
 נפה ירושלים  
 עיר או כפר ירושלים  
 שכונה או מקום מעוז ציון  
 גוש מס' 30464  
 חלקה 2, 3  
 הזן עבור: בעלים

לוח שטחים לבי ת.י.ע. לבי הישנה

חלקה מס'	השטח במ"ר	השטח במ"ר
2	1180	1204
3	875	875
סכך	2055	2079



מקרא

- גבול התכנית
- גבול מגרש 5
- מספר מגרש קיים
- מספר מגרש חדש
- גבול מגרש לבעול
- גבול חדש של מגרש
- בנין להריסה

אין לנו הריגות יזומות לתכנית, כמבוא שנו הורה בתואמת עם רשות המס' ו...  
 חתימת בעל הקרקע  
 28.3.85

חתימת המוכן א.י.ע.  
 מירמן אריה  
 מודד מוסמך  
 מס' רשיון 467  
 27.3.85

הועדה המקומית לתכנון ולבניה  
 מרחב ספה-יהודה  
 תכנית מס' 562-111  
 חלקה 2, 3  
 גוש מס' 30464  
 חלוקה זמנית לבי ת.י.ע. לבי הישנה  
 חתימת המוכן  
 חתימת המוכן  
 חתימת המוכן

לא לצרכי רישום!

תרשים המקום



הועדה המקומית לתכנון ולבניה  
 מרחב מעה יהודה  
 נתקבל ביום 2.4.85  
 מס' 562-111  
 ירושלים, 29.4.84  
 א. מירמן, מודד מוסמך  
 רשיון מס' 467  
 ירושלים, רח' הרב עוזיאל 45  
 טל': 431443