

# מרחב תכנון מקומי מטה יהודה

## תכנית מס' מי. 569 מבשרת ציון

שינוי תכנית מכורעות מי. 340 ד' ק.מ. 1:250

מחוז ירושלים  
 נפה ירושלים  
 עיר או כפר ירושלים  
 שכונה או מקום מעוז ציון  
 גוש מס' 30464 חלקה 12  
 הוכן עבור: בעלים (בן-יהודה)

חלוקה זמנית לכי ת.ב.ע. מי. 340 ד'  
 השטח לת.ב.ע. 910 ממ"ר

טבלת חלוקת מגרש

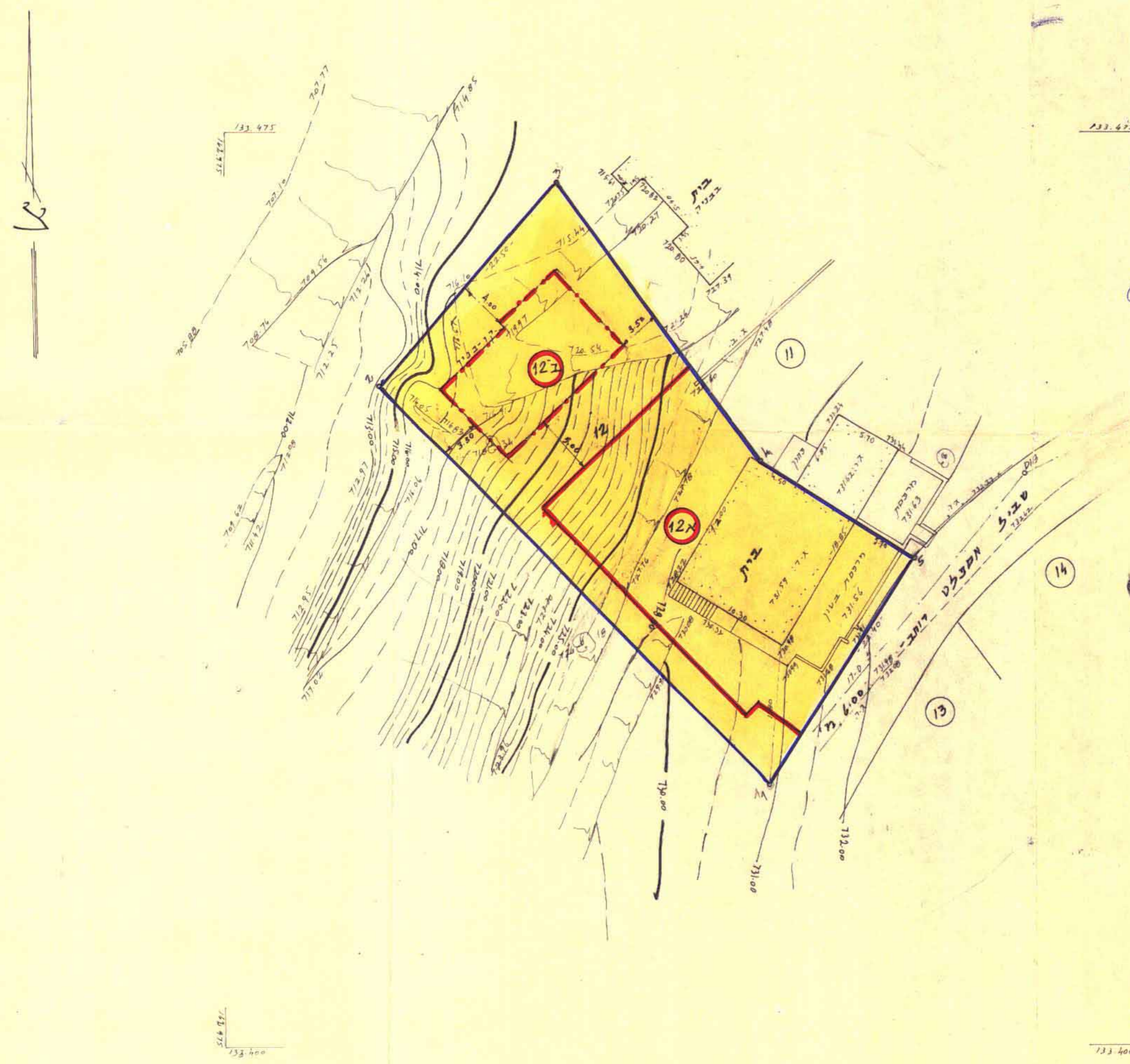
ייעוד	מצב חדש ע"י הוראות תכנית		מצב קיים ע"י תכנית מי. 340 ד'	
	שטח במ"ר	מגורים	שטח במ"ר	מגורים
מגורים	450	12	910	12
מגורים	460	12		
מגורים	910		910	סכה

תחשיב שטח בנוי

שטח בנוי (סה"כ)	שטח חלקה	סל"ח
123.60	12.00	10.50

מקרא

-  גבול התכנית
-  אזור מגורים 5
-  מספר מגש קיים
-  מספר מגש חדש
-  גבול חדש של מגרש
-  קו בנין מוצע



**אישור תכנית**

הועדה המחוזית לתכנון ולבניה  
 תל אביב-יפו  
 תאריך: 29.7.76  
 מס' תכנית: 569/א

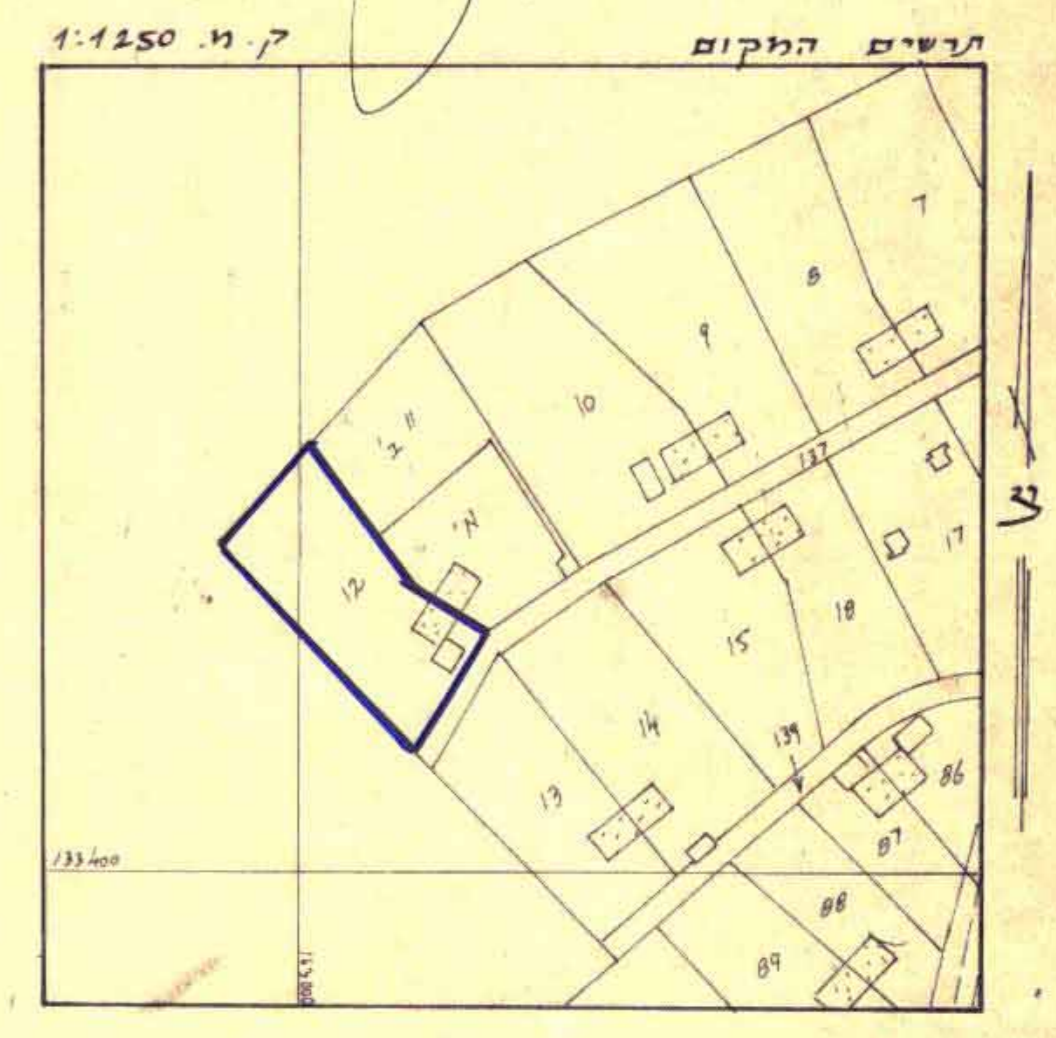
**המסדרת תכנית**

הועדה המחוזית לתכנון ולבניה  
 תל אביב-יפו  
 תאריך: 2.4.85  
 מס' תכנית: 569/א

**הועדה המקומית לתכנון ולבניה מרחב מטה-יהודה**

תאריך: 29.9.76  
 מס' תכנית: 569/א

אופדה המסוימת לתכנון ולבניה  
 מרחב מטה יהודה  
 תאריך: 15.11.85



ירושלים, 27/5/84  
 לא לצרכי רישום!  
 א. מירמן, מודד מוסמך  
 רשיון מס' 467  
 ירושלים, רח' הרב עוזיאל 45  
 טל': 431443

חתימת בעל הקרקע  
 חתימת המתכנן  
 תאריך: 2.6.85  
 מירמן אריה  
 מודד מוסמך  
 מס' רשיון 467