

# מרחב תכנון מקומי - קרית-גת

תכנית מפורטת מס' 23/104/03/9

שינוי לתכנית מס ד' 11/292/א

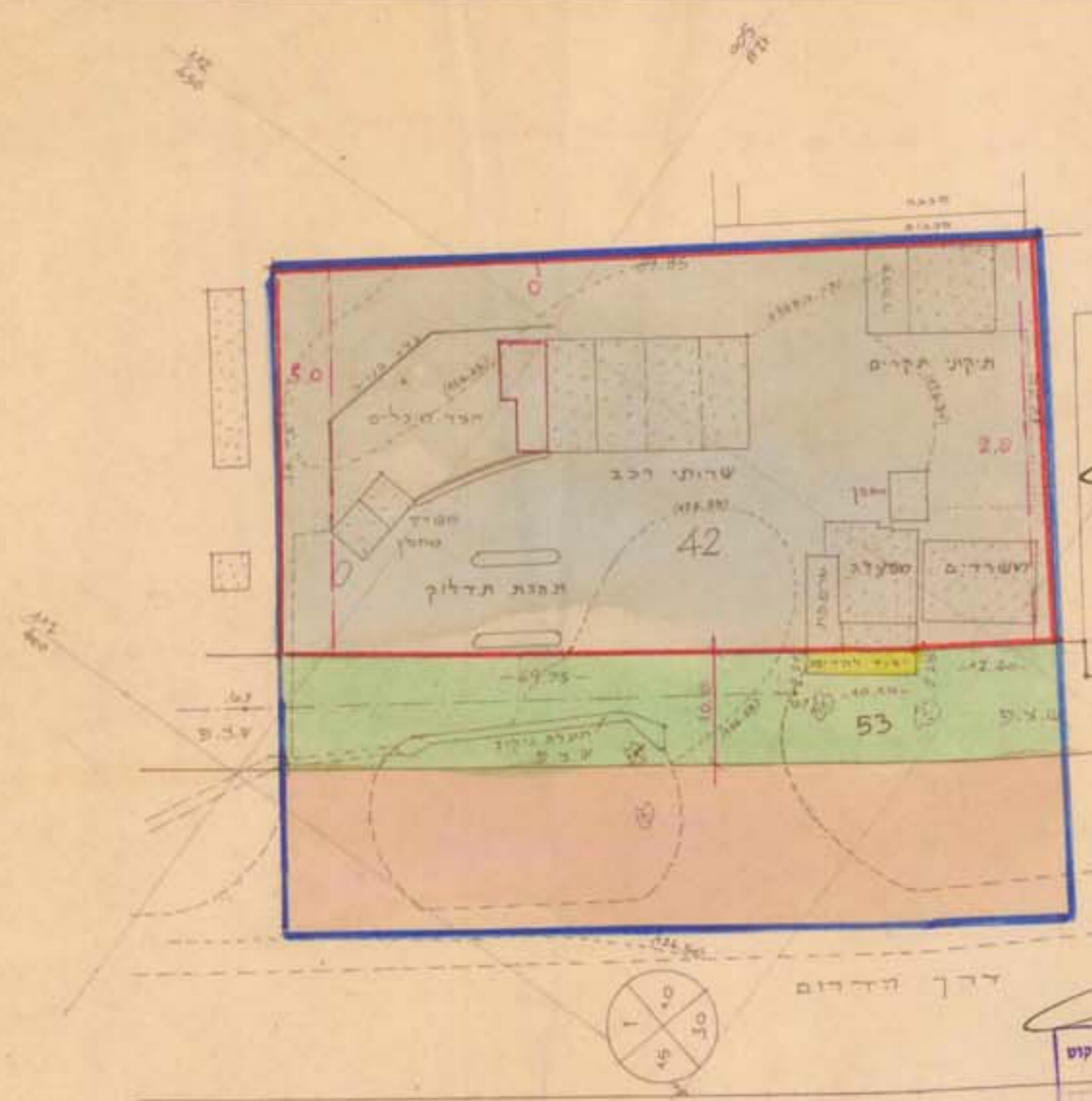
תחנת "דלק" קרית-גת

ת.ד. 1831-תל אביב  
17.12.63

טבלת השטחים

מספר	ייעוד	שטח מ"ר	שטח באחוזים
42	תחנת אדלוק	2540	59%
53	שטח צבורי פתוח	705	16%
1	דרך קיימת	1065	25%
	סה"כ שטח מתכנית	4310	100%

- סקרא:
- גבול מתכנית
  - תחנת דלק (איזור מסחרי)
  - קו בנין
  - מבנה קיים
  - מבנה מוצע
  - סבנה להריסה
  - דרך קיימת
  - שטח צבורי פתוח



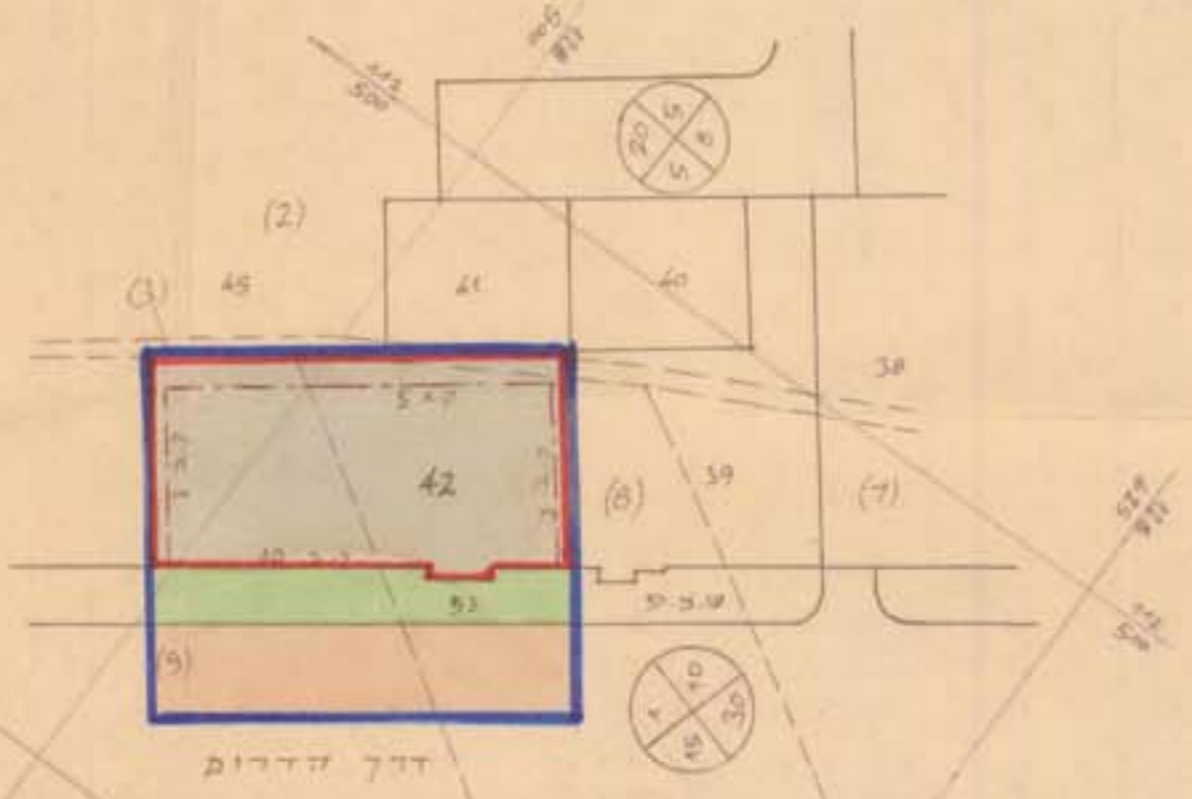
**משרד הערים**  
חוק התכנון והבניה תשנ"ה-1965  
מחוז הדרום  
מרחב תכנון מקומי  
תכנית מס' 23/104/03/9  
שינוי לתכנית מס ד' 11/292/א  
תחנת "דלק" קרית-גת  
מס' 1831-תל אביב  
17.12.63

תכנית מס' 23/104/03/9  
שינוי לתכנית מס ד' 11/292/א  
מס' 1831-תל אביב  
17.12.63

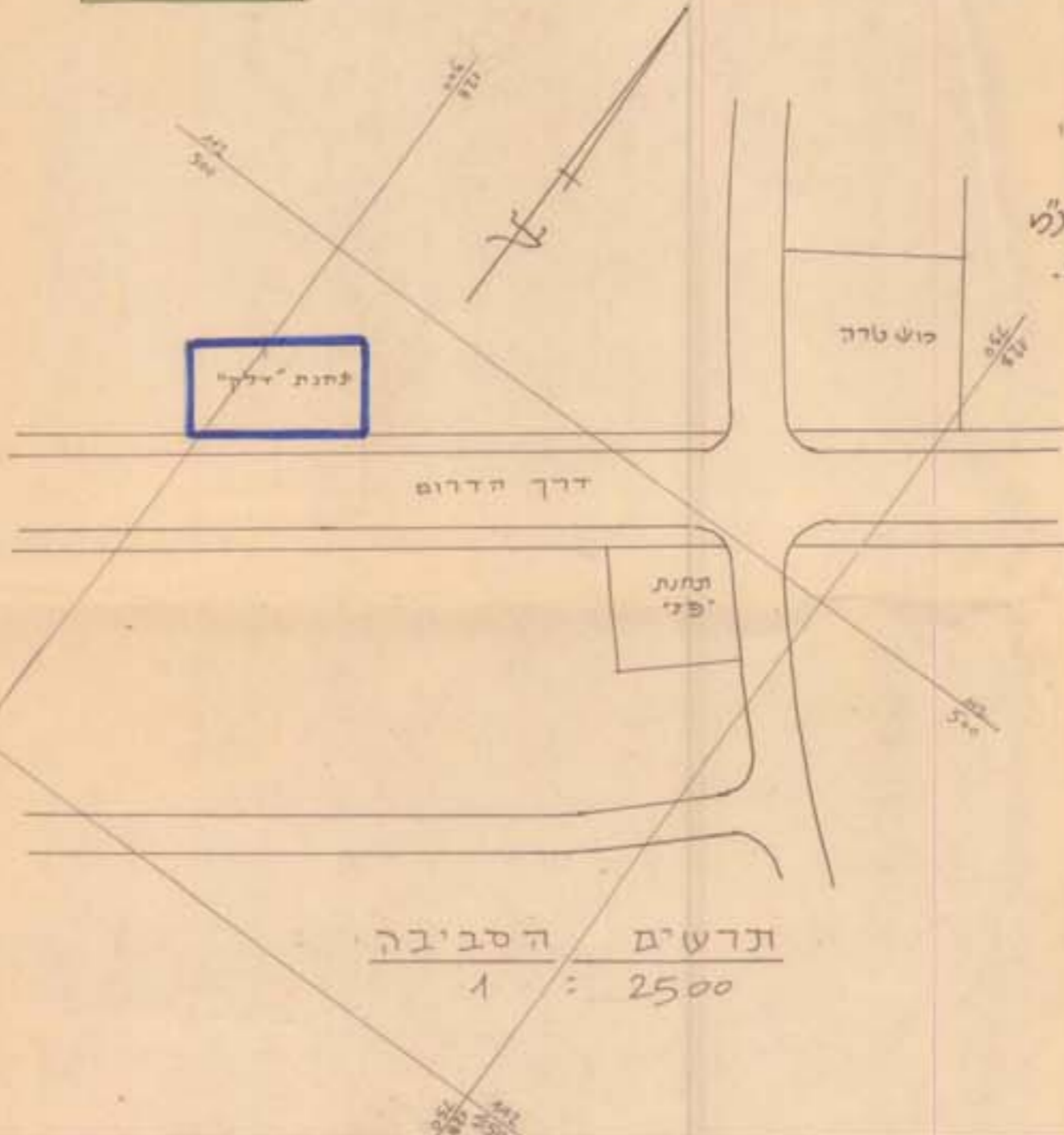
**משרד הערים**  
חוק התכנון והבניה תשנ"ה-1965  
מחוז הדרום  
מרחב תכנון מקומי  
תכנית מס' 23/104/03/9  
שינוי לתכנית מס ד' 11/292/א  
תחנת "דלק" קרית-גת  
מס' 1831-תל אביב  
17.12.63

תכנית מס' 23/104/03/9  
שינוי לתכנית מס ד' 11/292/א  
מס' 1831-תל אביב  
17.12.63

מצב מוצע - תכנית בינוי  
1 : 500



מצב מאושר לפי תכנית ד' 11/292/א  
1 : 1250



תנאים הסביבה  
1 : 2500

בעל הקרקע: מינהל מקרקעי ישראל  
היודם: תחנה לדלק בקריית גת בע"מ  
המתכנן: המחלקה הטכנית של חב' "דלק" בע"מ  
ת.ד. 1831-תל אביב.

חתימות: בעל הקרקע: היזם: המתכנן:  
[Signatures]

תאריך: 1/11/83

חוק התכנון והבניה תשנ"ה-1965  
ועדה מקומית לתכנון ובניה  
קרית-גת  
הנדסה מקצועית/הנדסאי/מנהל  
הנדסה מקצועית/הנדסאי/מנהל  
מס' 1831-תל אביב  
17.12.63