

# מרחב תכנון מקומי מטה יהודה

תכנית מס' מי/615

שינוי לתכנית מתאר מקומית מס' מי/200

ק.מ. 1:2500

שטח התכנית 5860 ה"ר

גוש 4320

חלקי חלקות 9, 10, 11, 16, 18, 39

משרד המגורים מחוז ירושלים  
חוק התכנון והבניה תשס"ה-1965  
**התקרת תכנית**  
הוצעה התחזית לתכנון ולבניה  
החליטה בוועדה מימון  
לשקד תכנית זו שמספרה  
מס' תכ. 615/18  
מס' תכ. 615  
תאריך 19/11/65  
מקצועל התכנון

בעל הקרקע: מנזר לטרון

מגיש התכנית: מנזר לטרון, מיבוק נחשון

משרד המגורים לתכנון ולבניה  
מחוז מטה יהודה  
מקצועל התכנון  
מס' תכ. 236-8

הועדה המקומית לתכנון ולבניה  
מרחב מטה-יהודה  
תכנית מס' תכ. 615-18  
הוצעה התחזית בוועדה מימון  
מס' תכ. 339  
מס' תכ. 236-8  
החליטה להקצות  
לשקד תכנית זו שמספרה  
מס' תכ. 615/18  
מס' תכ. 615  
תאריך 19/11/65  
מקצועל התכנון

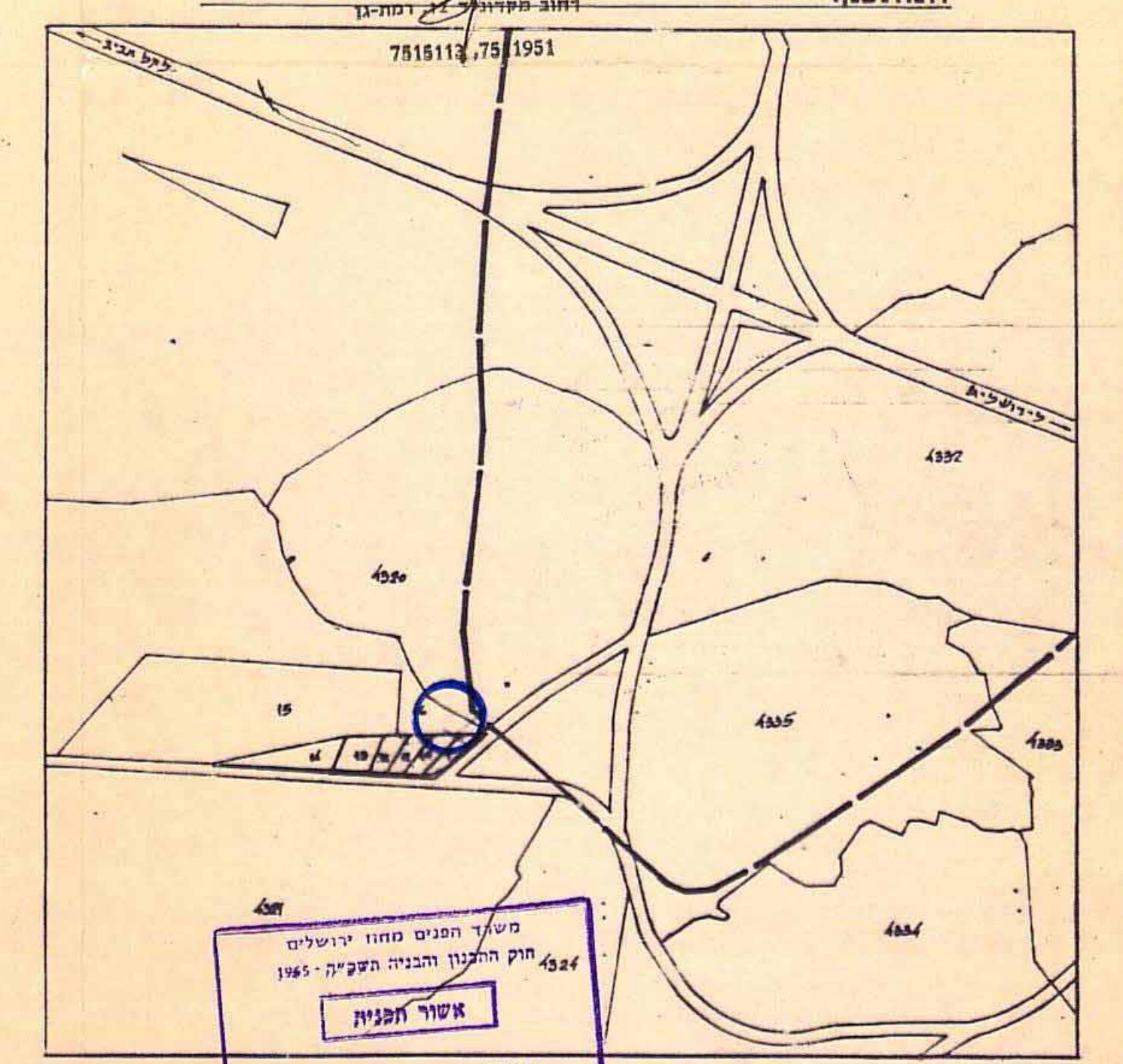
מקרא:

גבול התכנית  
דרך חדשה  
שטח מסעדה וככריה  
אזור חקלאי א'

מדרג הפנים  
מחוז ירושלים  
החלטות לתכנון

חתימות:  
בעל הקרקע:  
מגיש התכנית:  
המתכנן:

משרד המגורים  
מחוז מטה יהודה  
מקצועל התכנון  
מס' תכ. 7515113, 7515151

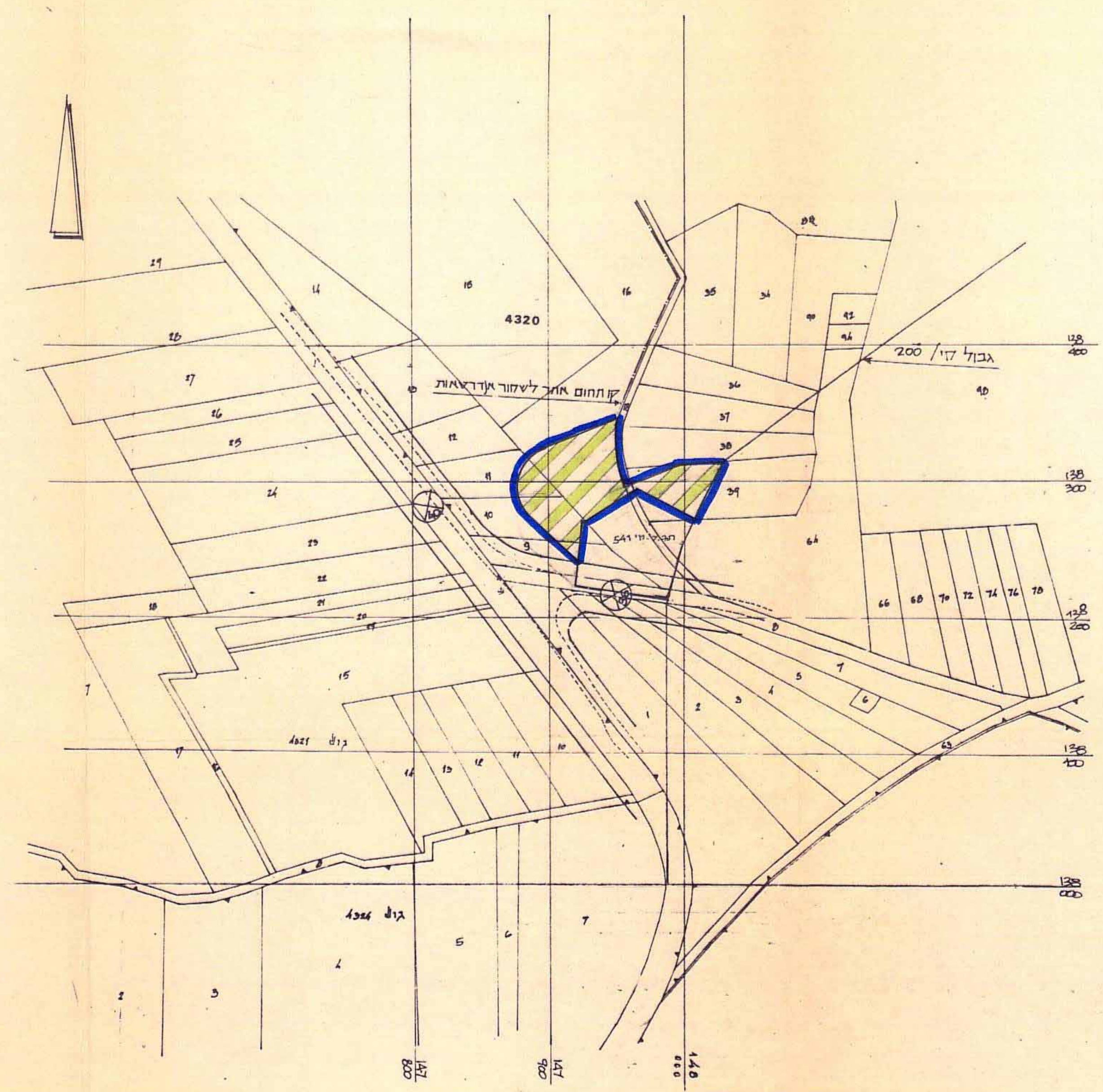


תרשים הסביבה 1:10,000

יגוד	שטח	אחוז
דרכים	1117 ה"ר	19.05%
שטח לחתות דלק מסעדה וככריה	3188 ה"ר	54.45%
אזור חקלאי	1555 ה"ר	26.50%
סה"כ	5860 ה"ר	100%

טבלת שטחים

מצב קיים ק.מ. 1:2500



מצב חדש ק.מ. 1:2500

