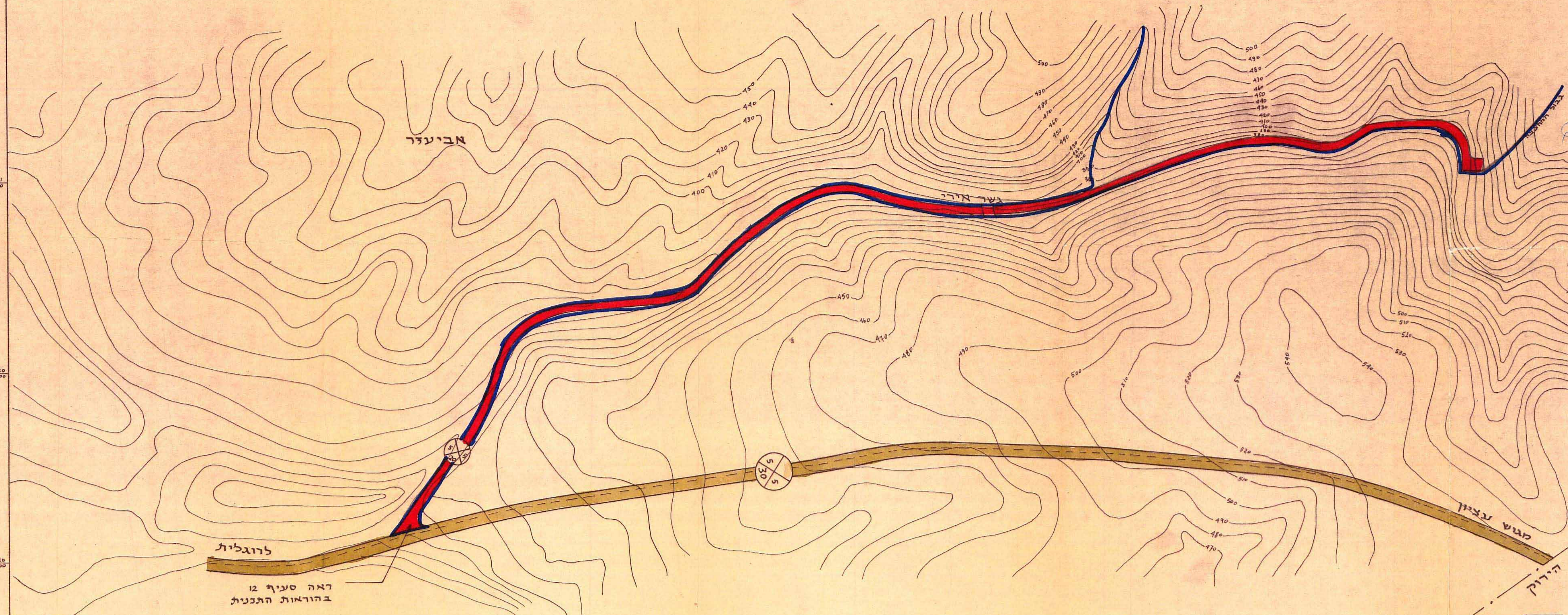


מרחב תכנון מקומי מטה יהודה תכנית מפורטת מס' מי/413 א' תשריט מס' 2

קנה מידה 1:5,000

משרד הפנים מחוז ירושלים
חוק התכנון והבניה תשכ"ה - 1965
אשרור תכנית
הועדה המחוזית לתכנון ולבניה
החליטה כישרתה מיום 17/5/83
לאשרור תכנית זו שסמלה מי/413 א'
ע"פ חוק התכנון והבניה

משרד הפנים מחוז ירושלים
חוק התכנון והבניה תשכ"ה - 1965
הפקדת תכנית
הועדה המחוזית לתכנון ולבניה
החליטה כישרתה מיום 16/6/71
להפקיד תכנית זו שסמלה מי/413 א'
ע"פ חוק התכנון והבניה



מקרה
דרך קיימת או מאושרת
דרך חדשה

לרובלית
ראה סעיף 12
בהוראות התכנית

ע"פ י"א
ע"פ א"ב
ב"ש