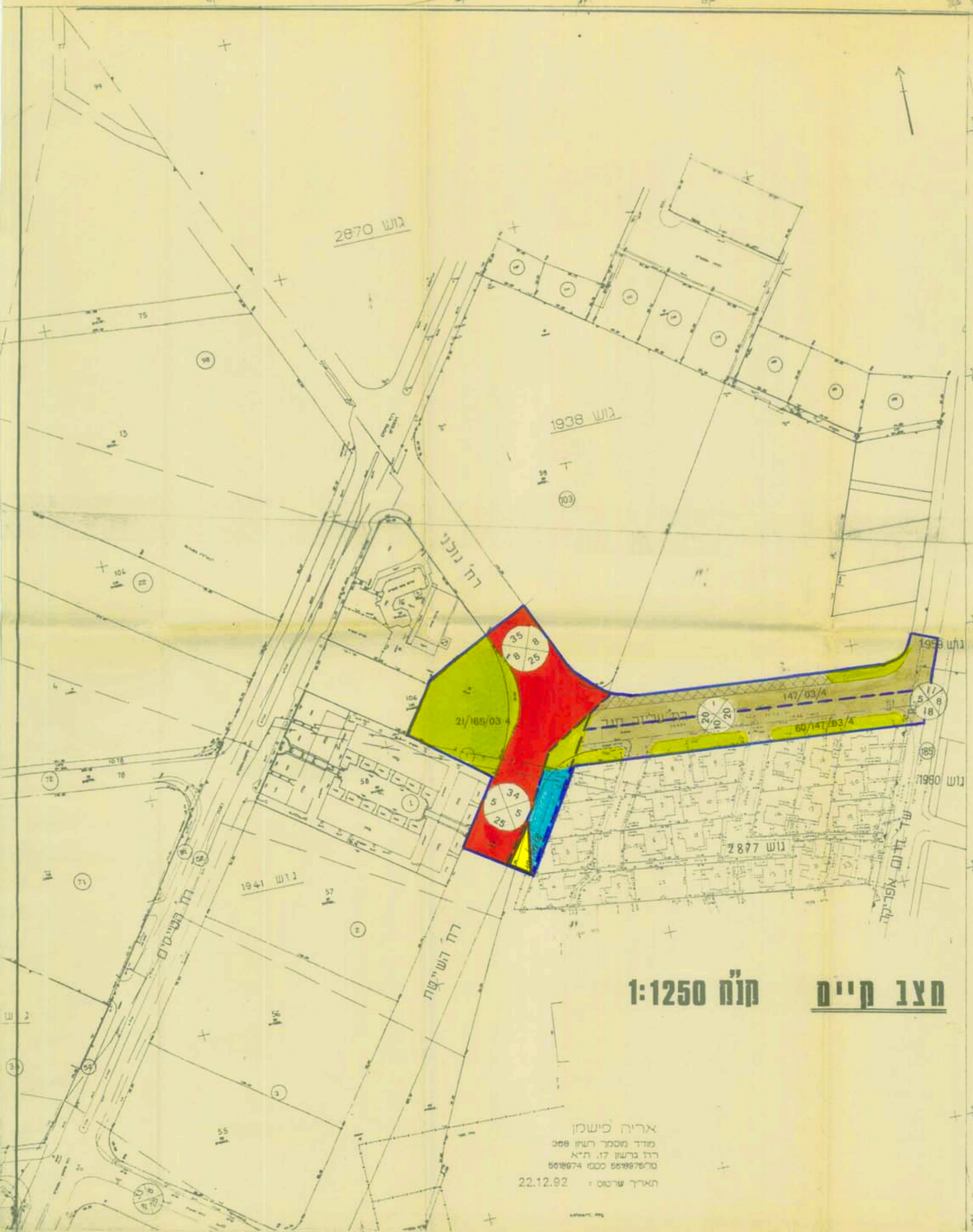


תכנית מס' 86/ת"מ/4
14/7/03/4, 21/10/03/4, 60/14/7/03/4

המחלקה לתכנון
ועבודות הנדסאיות
משרד התכנון והבנייה

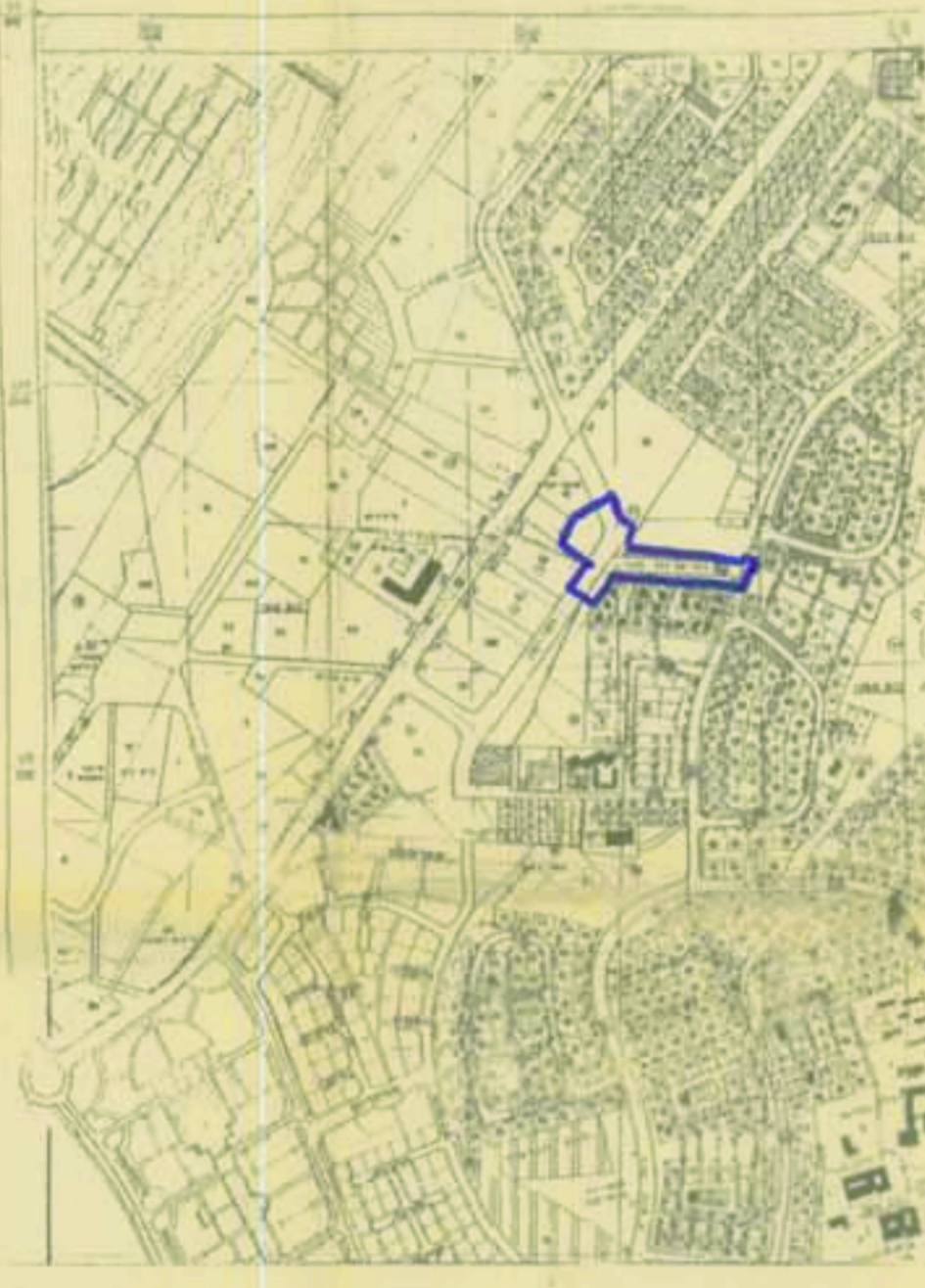
מספר התוכנית: 86/ת"מ/4
תאריך: 14/7/03/4, 21/10/03/4, 60/14/7/03/4

- גבול שכונה
- דרך קיימת
- דרך חדשה
- שטח ציבורי פתוח
- אזור מגורים 1
- אזור מגורים 2
- גבול תכנית מאושרת
- קו בניה
- קו דרך

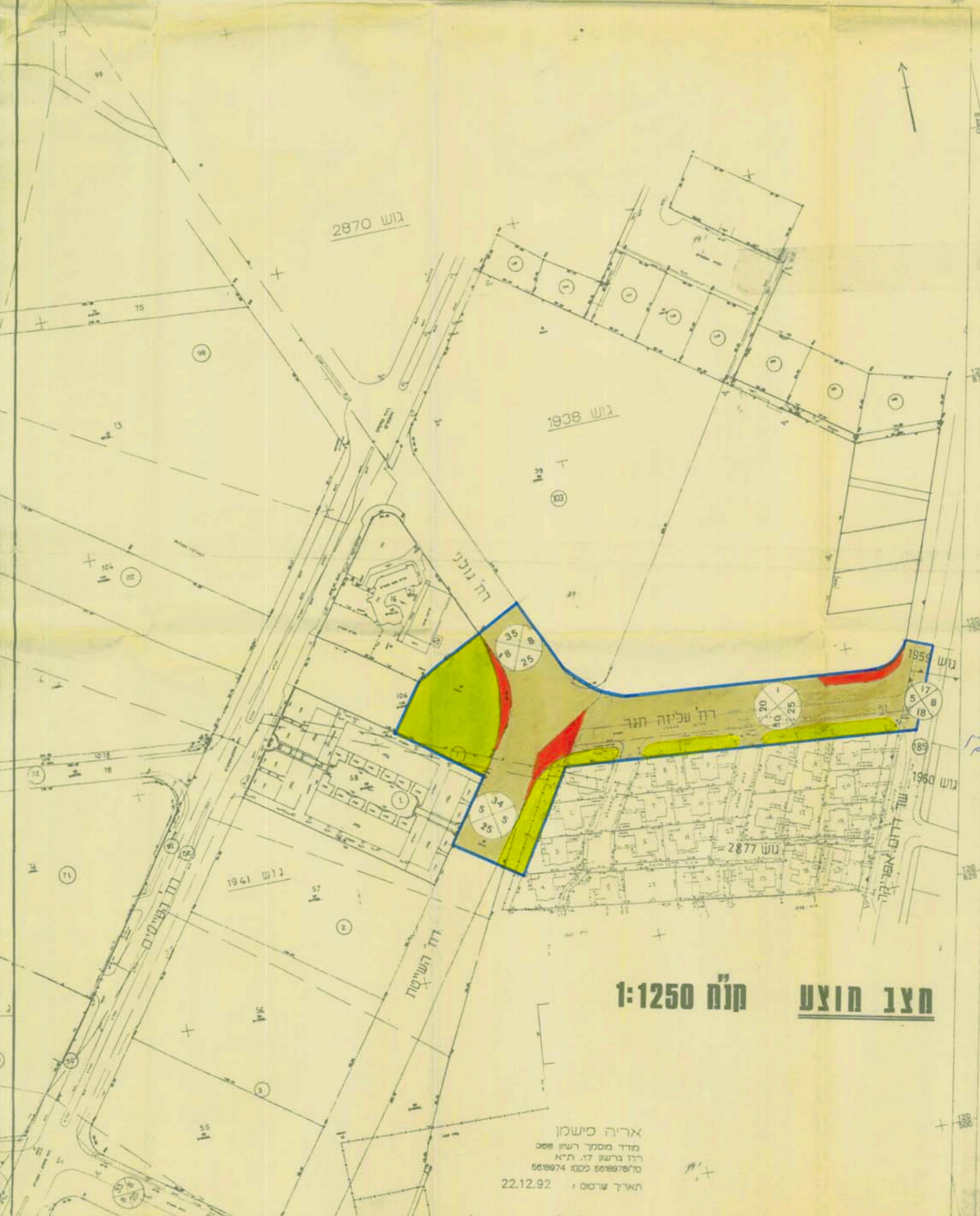


מצב קיים קנה 1:1250

אריה כישמן
מו"ד מספר רישו 588
רח' ברשע 17 ת"א
סר"ל 58874
תאריך עריסה: 22.12.92



הרשים מבינה בקנה מידה 1:10,000



מצב מוצע קנה 1:1250

אריה כישמן
מו"ד מספר רישו 588
רח' ברשע 17 ת"א
סר"ל 58874
תאריך עריסה: 22.12.92

טבלת שטחים

ייעוד		ק"מ		מוצע	
שטח	%	שטח	%	שטח	%
אזור מגורים ב'	0.55	4.13			
אזור מלונאות	0.22	1.65			
שטח ציבורי פתוח	3.90	29.33	3.98	29.92	
דרכים	8.63	64.89	9.32	70.08	
סה"כ	13.30	100%	13.30	100%	

הוסף התכנון והמבנה שהציעה 1965
הועדה המקומית לתכנון ולבניה ואשקלון
תכנית מס' 86/ת"מ/4
תאריך: 14/7/03/4, 21/10/03/4, 60/14/7/03/4

הועדה המקומית לתכנון ולבניה

הו"ד המקומי

הו"ד המקומי

עיריית אשקלון		מינהל ההנדסה	
המחלקה לתכנון	קנה מידה	250	1:1250
תאריך: 20.12.92	מס' תוכנית	86/ת"מ/4	3014.92
מס' תוכנית	מס' תוכנית	18.5.93	3014.92