

מרחב תכנון מקומי אשקלון

52/101/02/4

תיקון מס לתכלית

הכרזה ע"פ סעיף 78,77 לחוק התכנון הבניה תשכ"ה 1955
(הרחבת תו"י וכות הדרך רח' רוד רמז מ-18 מ' ל-25 מ' אלי כהן-שר"ב גורדן)

מחוז: הדרום

נפה: אשקלון

מקום: אשקלון מגדל

- גושים: 1227, ח'ח: 29,33,34,35
- 1228, חלקות: 7,13,12,14,17,20,24
- 1234, חלקות: 42,43,46, ח'ח: 23,25,29,30,38,44,46
- 1247, ח'ח: 22
- 1254, ח'ח: 279,296,297,299,301,317,244,246,247,270
- חלקה: 327
- 1255, ח'ח: 119,148,149
- 1246, ח'ח: 148,149,153,157,177,182,187,188,198,205
- 20,31,114,115,135,141

שטח התכנית: 21,500 ד'

- היוזם: הועדה המקומית לתכנון ולבניה אשקלון
- בעל הקרקע: מ.מ.י ואחרים
- קנה מידה: 1:1250
- המתכנן: מינהל ההנדסה עיריית אשקלון

מסר

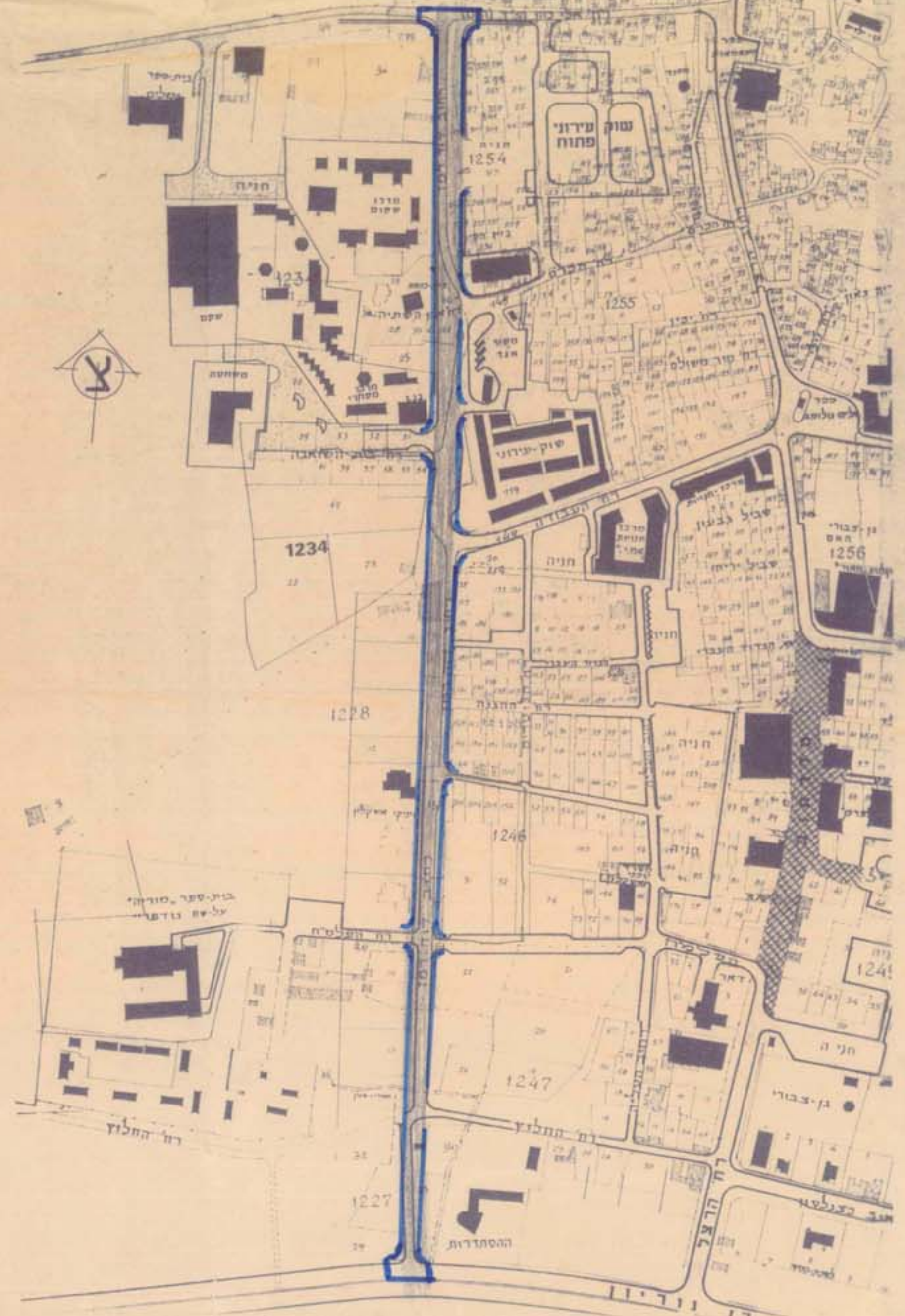
קו גודל	—	גבול תבע מוצעת
קו כחול מקוטע	—	גבול תבע מאושרת
פיסים ירוקים באלכסון	▤	אזור חקלאי
כחול חרום כחום	▨	אזור פגורים מיוחד
כתום	▩	אזור פגורים א'
חלה	▧	אזור פגורים ב'
צהוב	▦	אזור פגורים ג'
אפור עם פסים כאפור	▬	אזור מרכז עסקים
אפור חרום אפור	▭	אזור מסחרי
סגול חרום סגול	▭	אזור מלאכה
סגול	▭	אזור תעשייה
מספר דרך	⊗	מספר דרך
קו בנין	⊙	קו בנין
רוחב דרך	—	רוחב דרך
מספר חלקה זמני	(2)	מספר חלקה זמני
מספר חלקה ישן	(4)	מספר חלקה ישן
שטח לשוק פתוח	▨	שטח לשוק פתוח
שטח למשחטה	▩	שטח למשחטה
זכות מעבר לרכב בטחון	▨	זכות מעבר לרכב בטחון
שטח חווה עירונית	▨	שטח חווה עירונית
מרכז עירוני ראשי	▨	מרכז עירוני ראשי
אזור משתלוח	▨	אזור משתלוח

חותמות

משרד המבנים
חוק התכנון והבניה תשי"ח-1958
ועדת המעורבות שליר וועדה המחוזית לתכנון
ולבניה מחוז הדרום נתן
מימונה: מ"י מ"ס
אשררה את התכנית ל...
שר המבנים מ"ס
ת"ת: 24/11/88

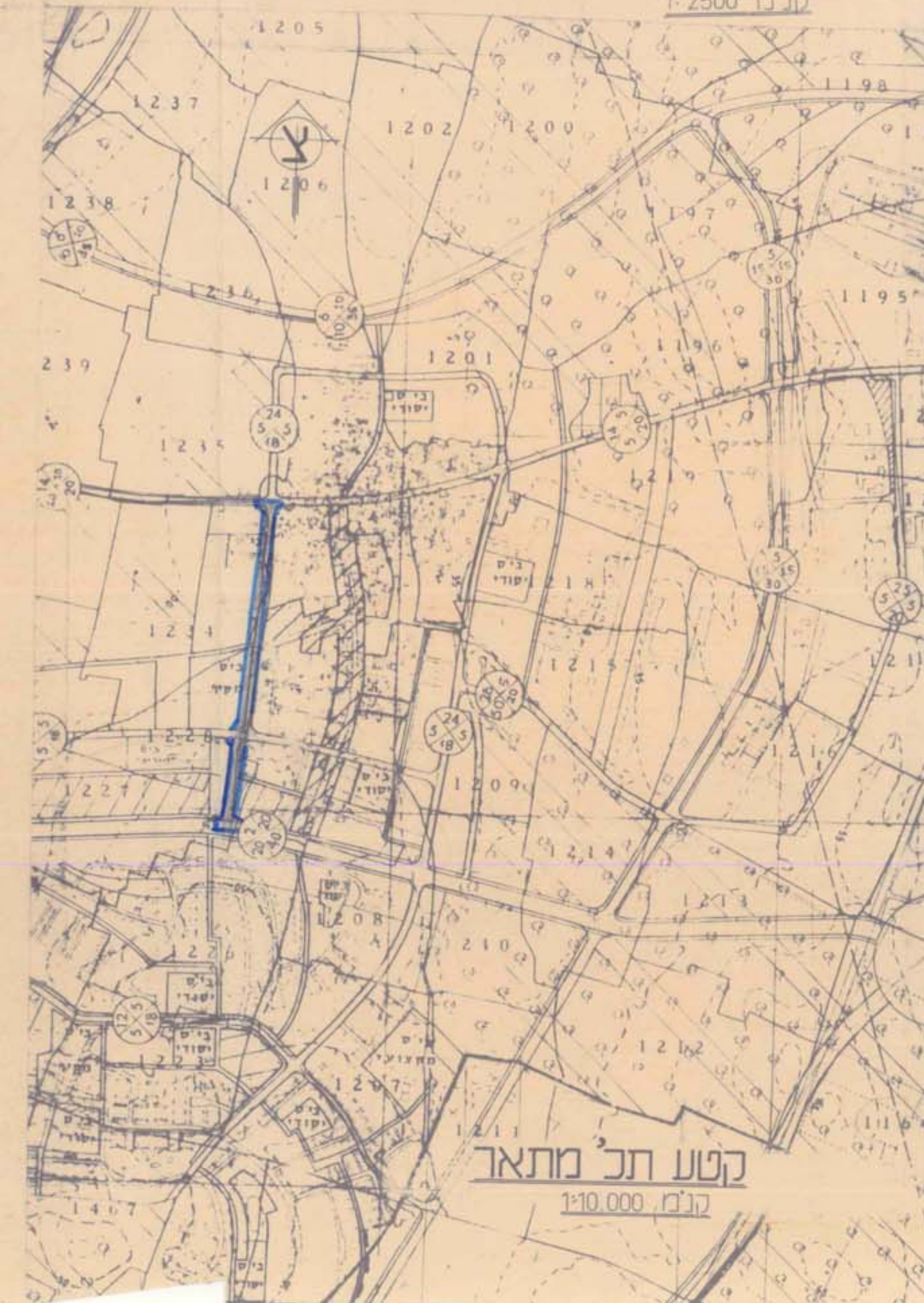
חוק התכנון והבניה תשי"ח-1958
ועדת המעורבות שליר וועדה המחוזית לתכנון
ולבניה מחוז הדרום נתן
מימונה: מ"י מ"ס
אשררה את התכנית ל...
שר המבנים מ"ס
ת"ת: 24/11/88

עיריית אשקלון	תאריך: 23.7.89	שרטוט יביוסון	שינויים:	קנה מידה:
מינהל ההנדסה	בדק: ד. הבר	תכנון:	מחוז השינוי:	1:1250
	מאשר:	מרחב תכנון:	מחוז הדרום:	1:2500
		מאשר:	מחוז הדרום:	1:10,000



מפה שכונתית מגדל

ק"מ 1:2500



קטע תכ' מתאר

ק"מ 1:10,000

