
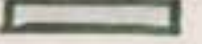
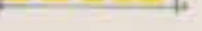


11/5/88

משרד התכנון והערים
מחוז הדרום
תל אביב

מחוז הדרום
מרחב תכנון מקומי אשקלון
תוכנית מפורטת מס' 14/143/83/4
המהווה שט' לת.ב.ע.מ. מס' 13/143/08/4
שכונת דמת אשכול - קטע.

מחוז: הדרום
שטח: אשקלון
מקום: אשקלון של דמת אשכול - קטע
גוש: 1995
חלקת: 47, וחלק מ- 30.
שטח התוכנית: 0.244 דה.
בעל המקצע: מ.ו.
יום התוכנית: ביטלה זאל ויאיר
תכנון: כהן ארנה אדו. מאירד. סערטו - אשקלון

- מקרא
-  גבול התוכנית
 -  דרך קיימת
 -  שטח לחסור
 -  מס הדרך
 -  קו גבול מנהלי
 -  דומם הדרך
 -  תבנה להחיסור

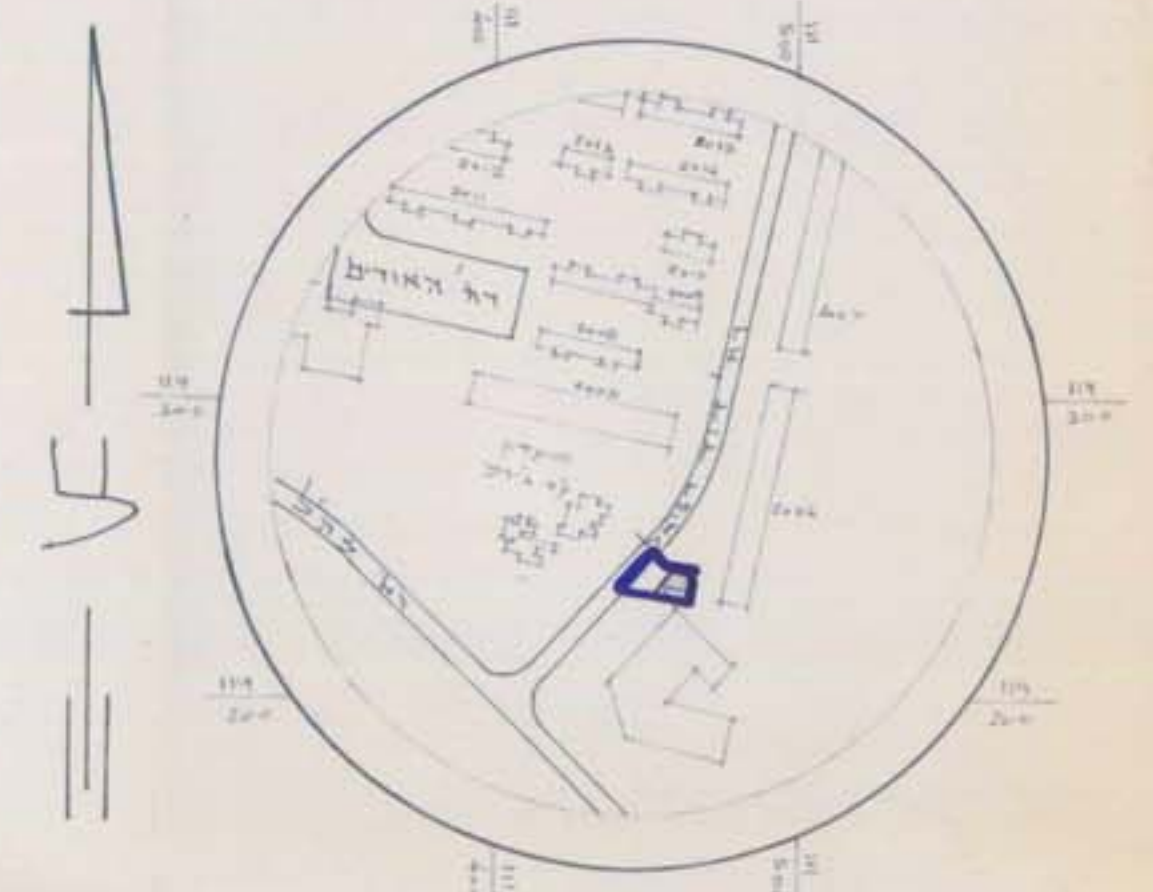
משרד לתכנון 'פינטו - אשקלון' 051-38604

מפה מצבית

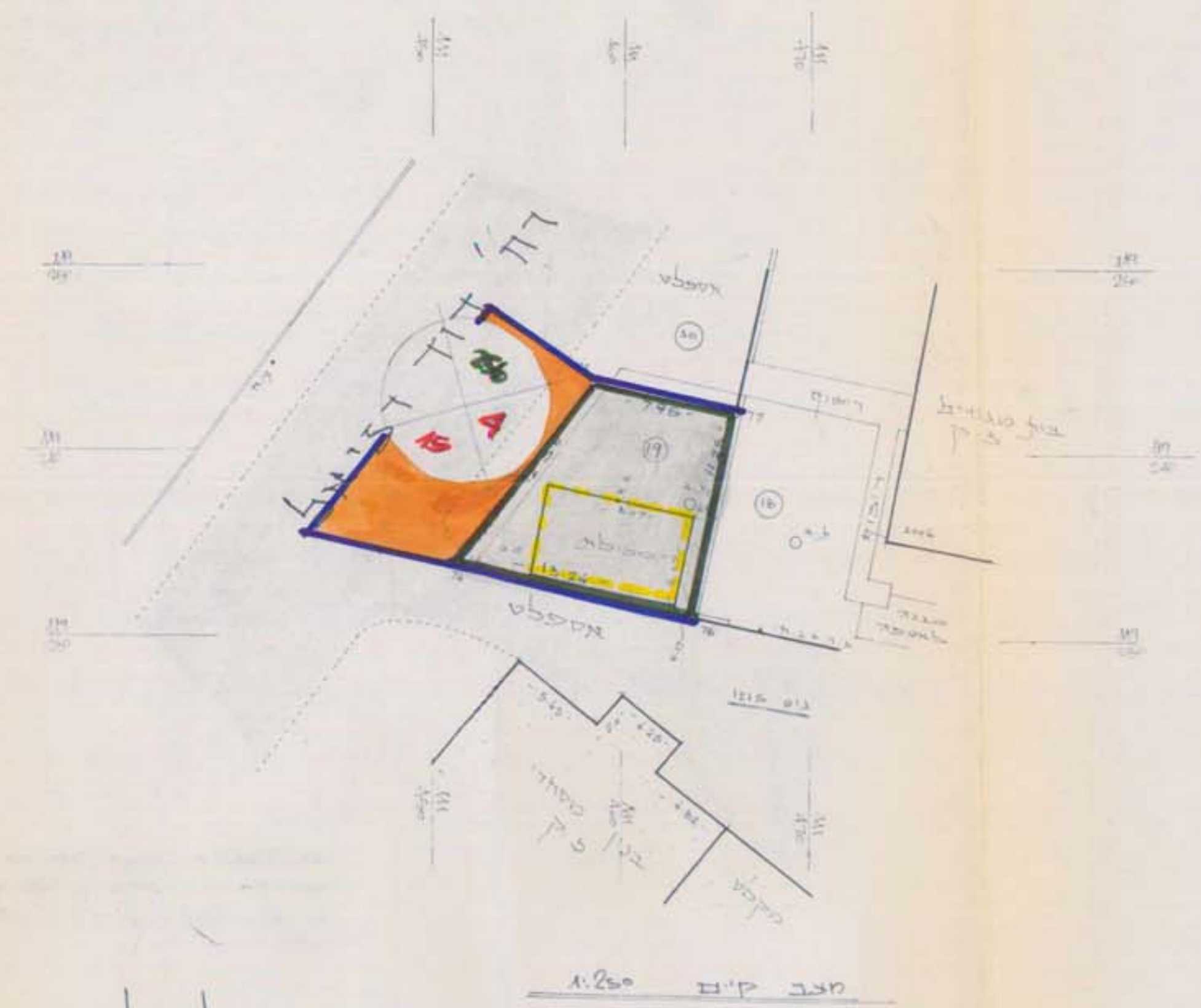
קנה-מדה=1:250

האזור	השטח ב-ז"ס	השטח ב-כ"ס
דרך (בתוך)	0.94 דה	48.9%
חסור (א)	0.120 דה	56.1%
סה"כ	0.244 דה	100%

טבלת שטחים



תריעים הצביבה=1:2500

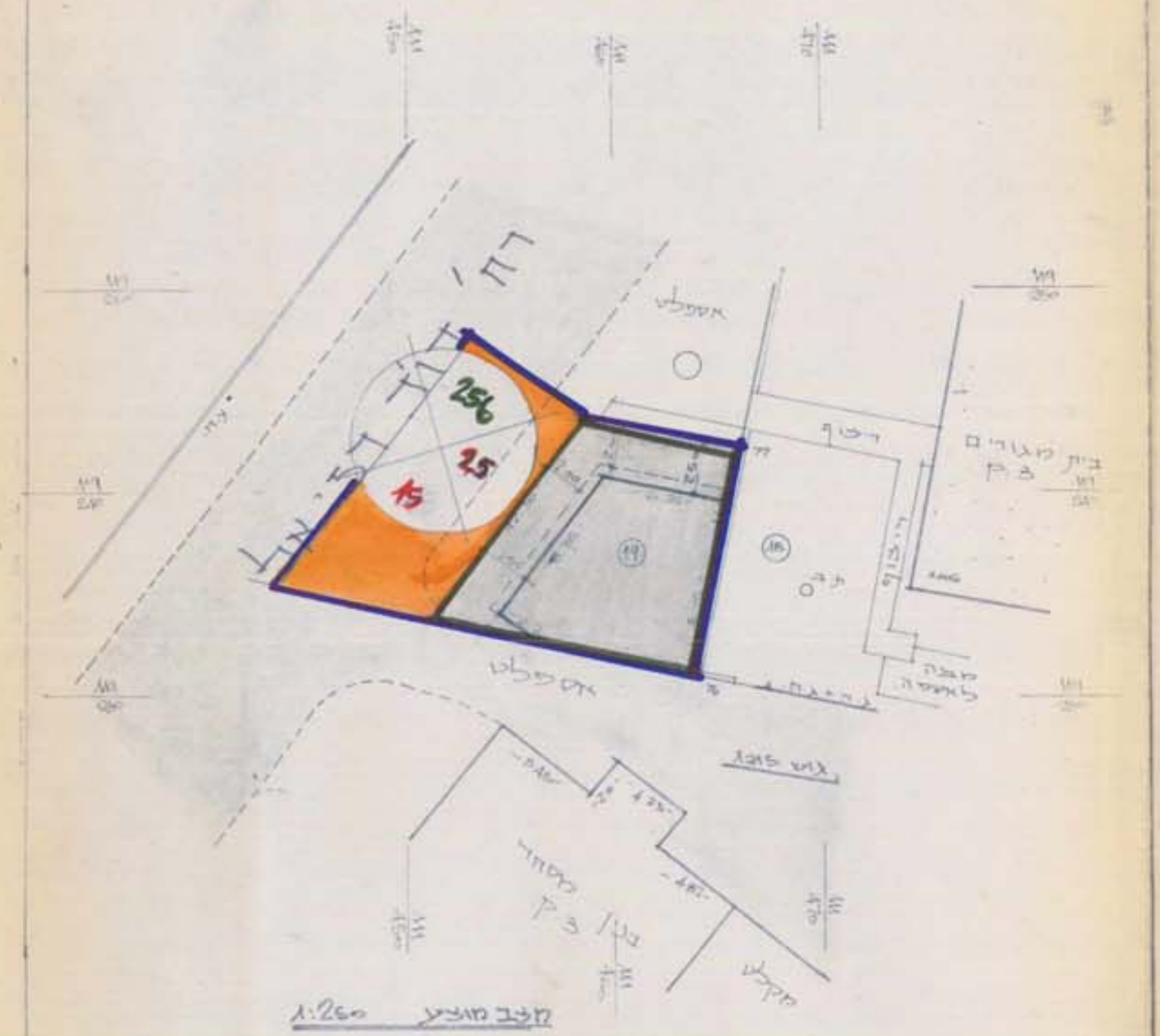


מצב קיים 1:250

לא לצדני רשום

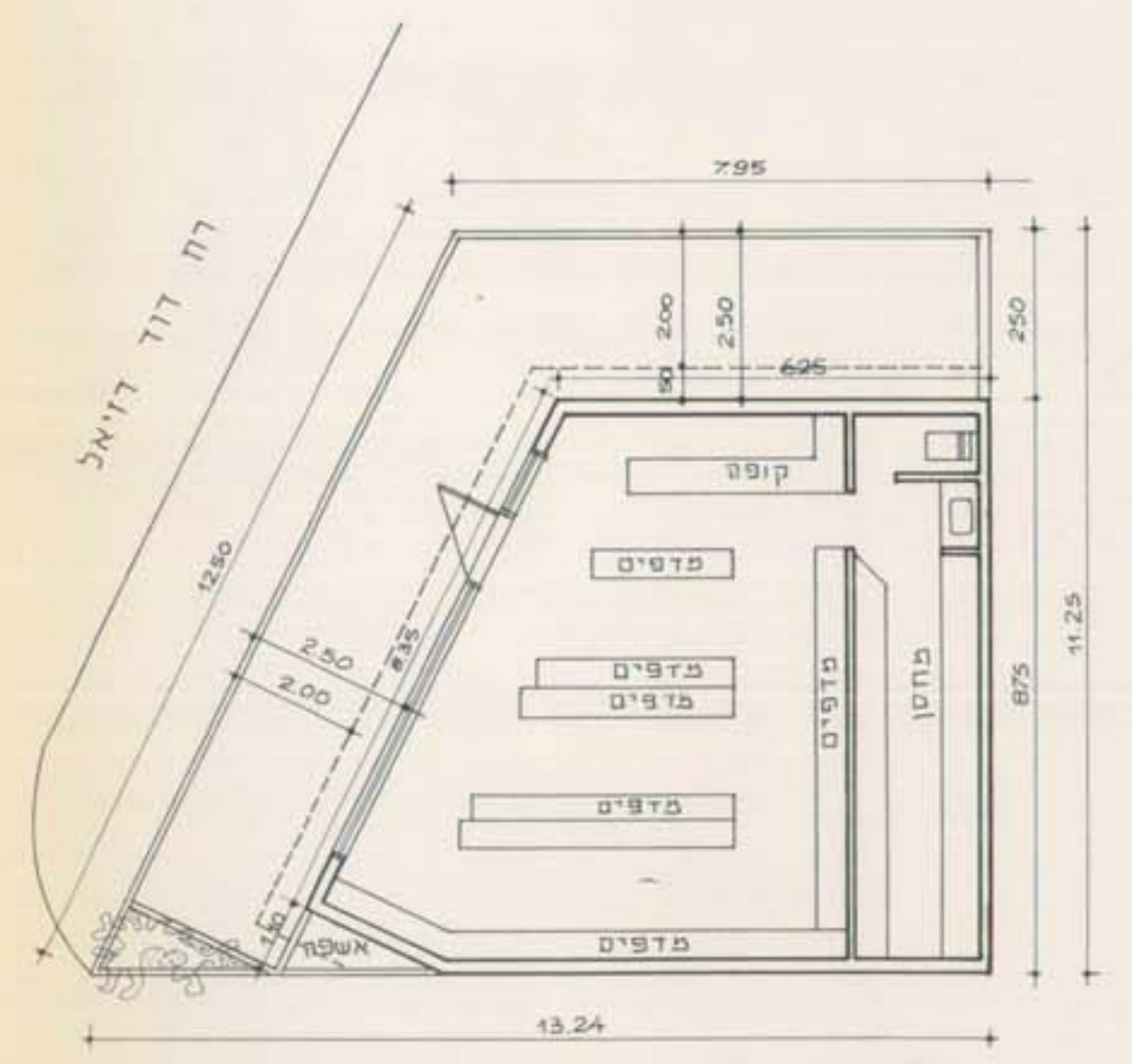
שיאון - משרד למדידות
ט"ו גורן 2/15 אשקלון
פיקוד 78458 טל 2642 - 051-38604
טל פקס מס' צבירה 915/86
א"ט 20.7.86
מורדד מועצת אגודת א"ט דושיין מילרד
ולסי, שאון

אדו כהן ארנה
משרד 'פינטו'
ס"ר רשיון 2888



מצב מציע 1:250

תוכנית בינוי



תוכנית המכולת קמ. 1:100

שטח ~700 מ"ר

תתימת ועדה מקומית

תתימת ועדה מחוזית

משרד הפנים
מחוז הדרום
ת.ת. 1965
14/143/83/4
16.10.88

דני מורנו - משרד אדריכלות
בנייה י. פינטו
ס"ר רשיון 2888

דני מורנו - משרד אדריכלות
בנייה י. פינטו
ס"ר רשיון 2888