

ועדה מקומית

חוק התכנון ולכניה תשכ"ב 1962  
 הועדה המקומית לתכנון ולכניה אשקלון  
 תכנית מס 26/104/03/4  
 שטח קרקע 1.176 ד"מ  
 נדון בשיבת מס' 1287 ביום 20/11/88  
 והוחלט 1. אישר 2. אישר להמליץ לועדה המחוזית

ועדה מחוזית

משרד הפנים טח"ו תל אביב  
 חוק התכנון ולכניה תשכ"ב-1962  
**הפקדת תכנית מס.**  
 הועדה המחוזית לתכנון ולכניה תל אביב  
 ביום 29/12/88  
 התקיד את התכנית

הודעה על הפקדת תכנית מס.  
 מורשת בילקוס הרשומים מס.  
 מיום 29/12/88

משרד הפנים ב"ו תל אביב  
 חוק התכנון ולכניה תשכ"ב-1962  
**אישור תכנית מס.**  
 תכנית מס' 26/104/03/4  
 סעיף 4. חוק

הודעה על אישור תכנית מס.  
 מורשת בילקוס הרשומים מס.

חתימות

היוזמים

*[Handwritten signature]*

המתכנן

*[Handwritten signature]*  
 גיורא שפיר-אדלר  
 רח' הרצל 24 משרד 2  
 טל 28563-051

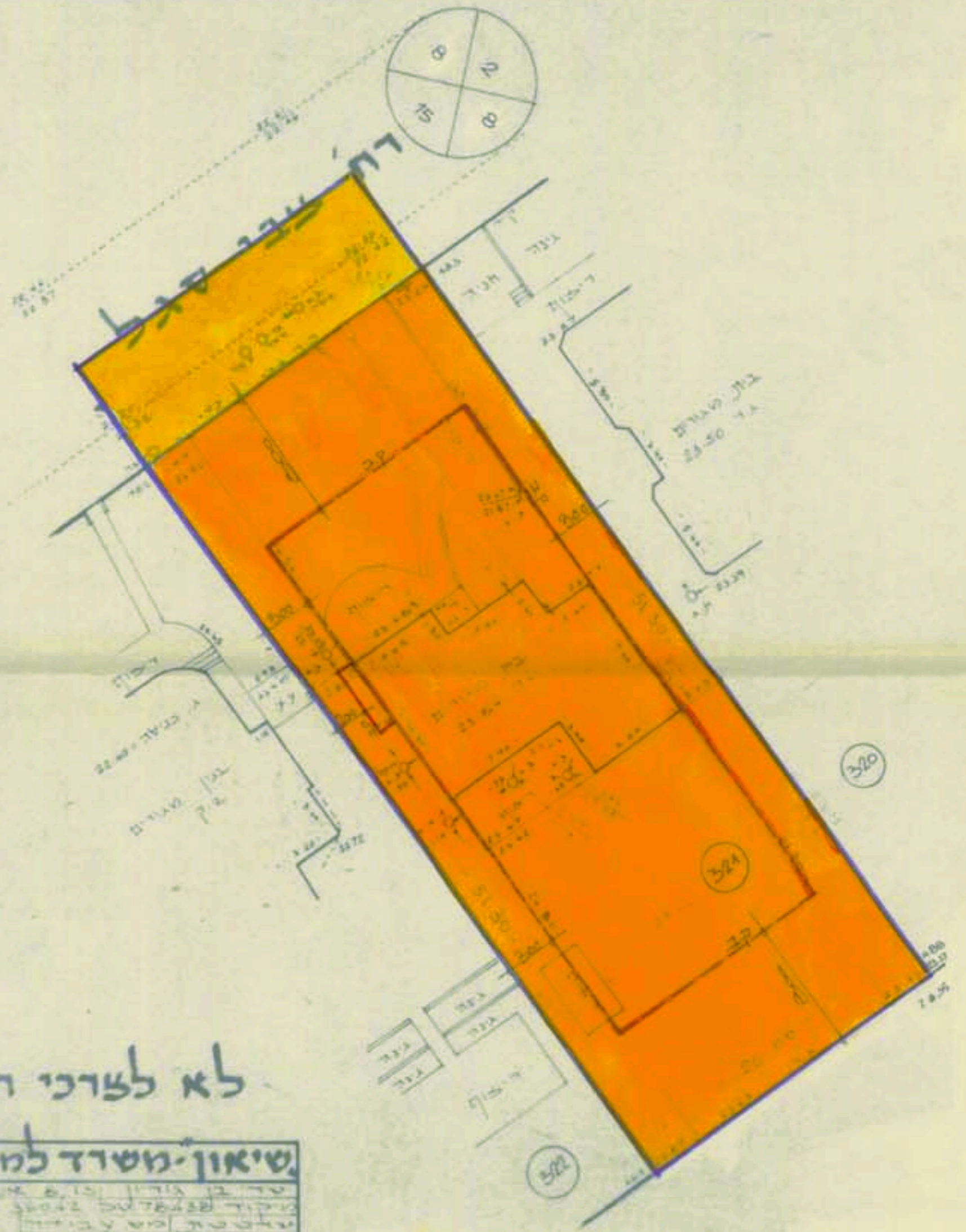
בעל-הקרקע

*[Handwritten signature]*

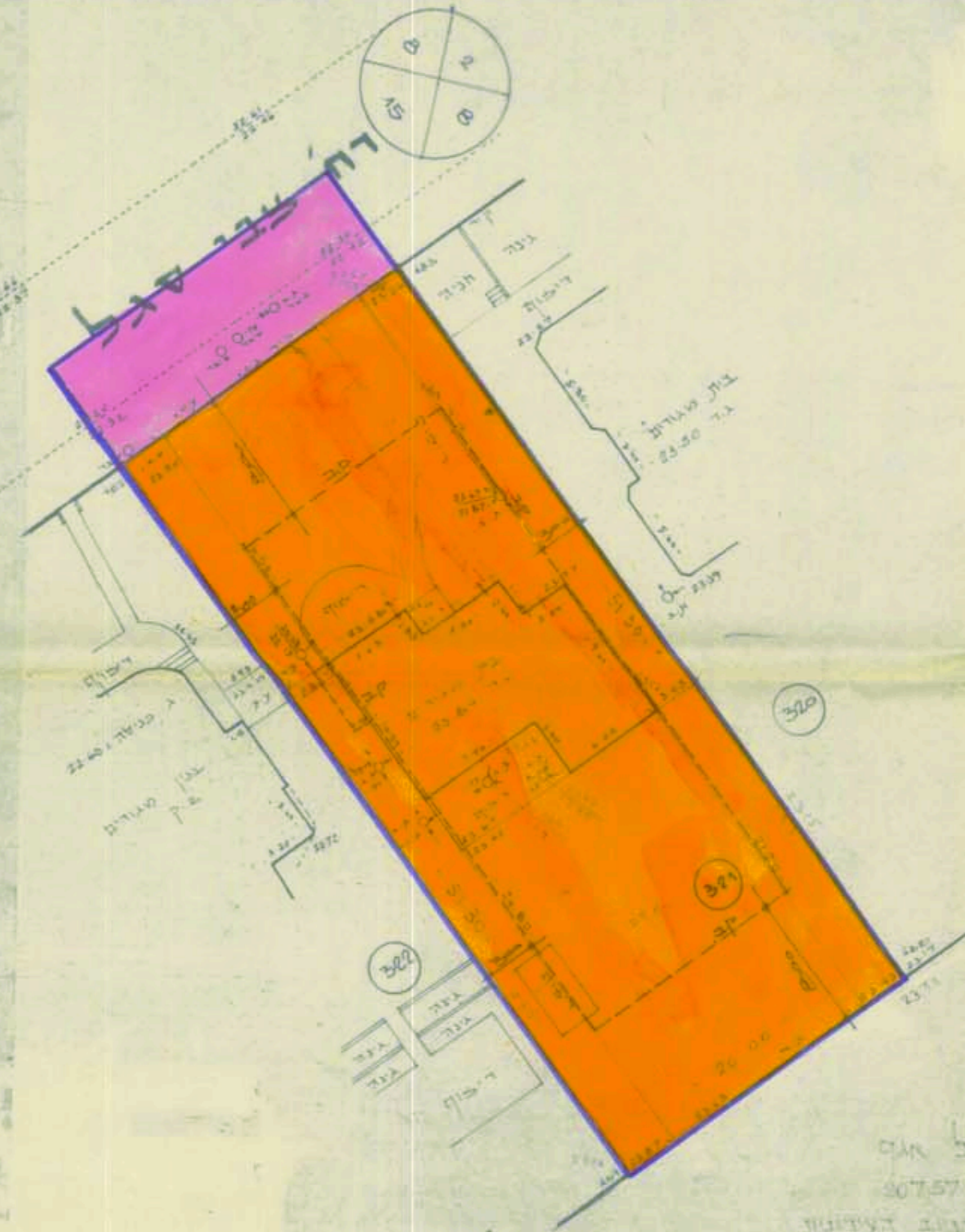
**שיאון-משרד למדידות**

שם	מס' ז"א	שטח	מס' ז"א
מבנה	321	1.176	15.10.88

מצב קודם



מצב קיים



מרחב תכנון מקומי אשקלון

תכנית מפורטת מס' 26/104/03/4

שני מס' לתכנית מפורטת 14/33/104/12

בעל הקרקע: מוכלס אל-חטיב

יזם התכנית מוכלס אל-חטיב

מחוז: דרום

נפה: אשקלון

מקום: אשקלון

גוש: 1937

חלקה: 321

שטח: 1.176 ד"מ

המתכנן: אד' גיורא שפיר-אדלר שפד אדריכלים

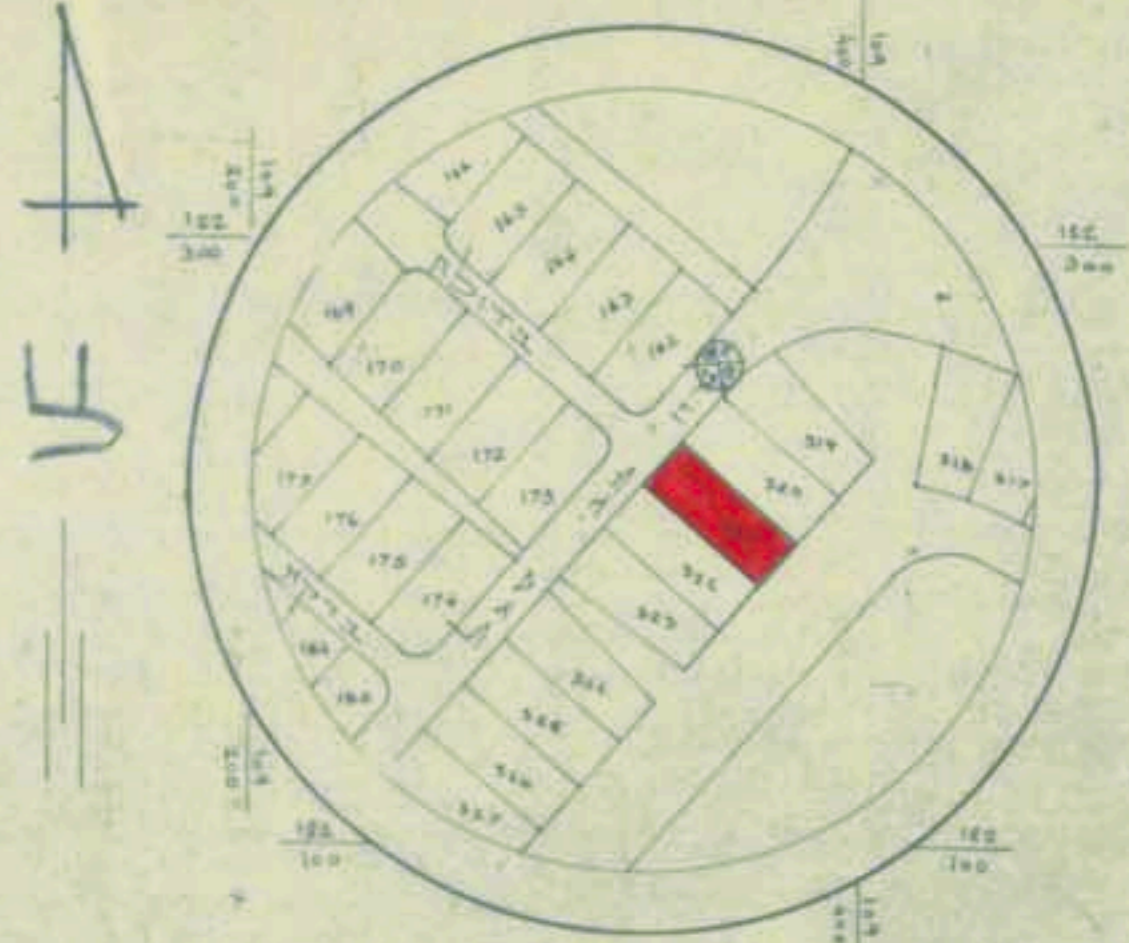
ק"מ: 1.250 תאריך: 15.10.88

טבלת שטחים:

אחוז	שטח	% בניה
מגורים	1.026	87.25%
דרכים	150	12.75%
סה"כ	1.176	100%

מקרא:

	גבול התכנית
	אזור מגורים א'
	מגרש 321
	קי ע"נ קרקע-ד קיים
	קי ע"נ קומה א' - קיים
	דרך קיימת
	דרך מופעת



תל אביב-02500

1. הגבולות מבוססים על תצלום אוויר  
 המדידת נכס 15.10.88  
 2. הגבולות מבוססים על דת גובל לעצמות