

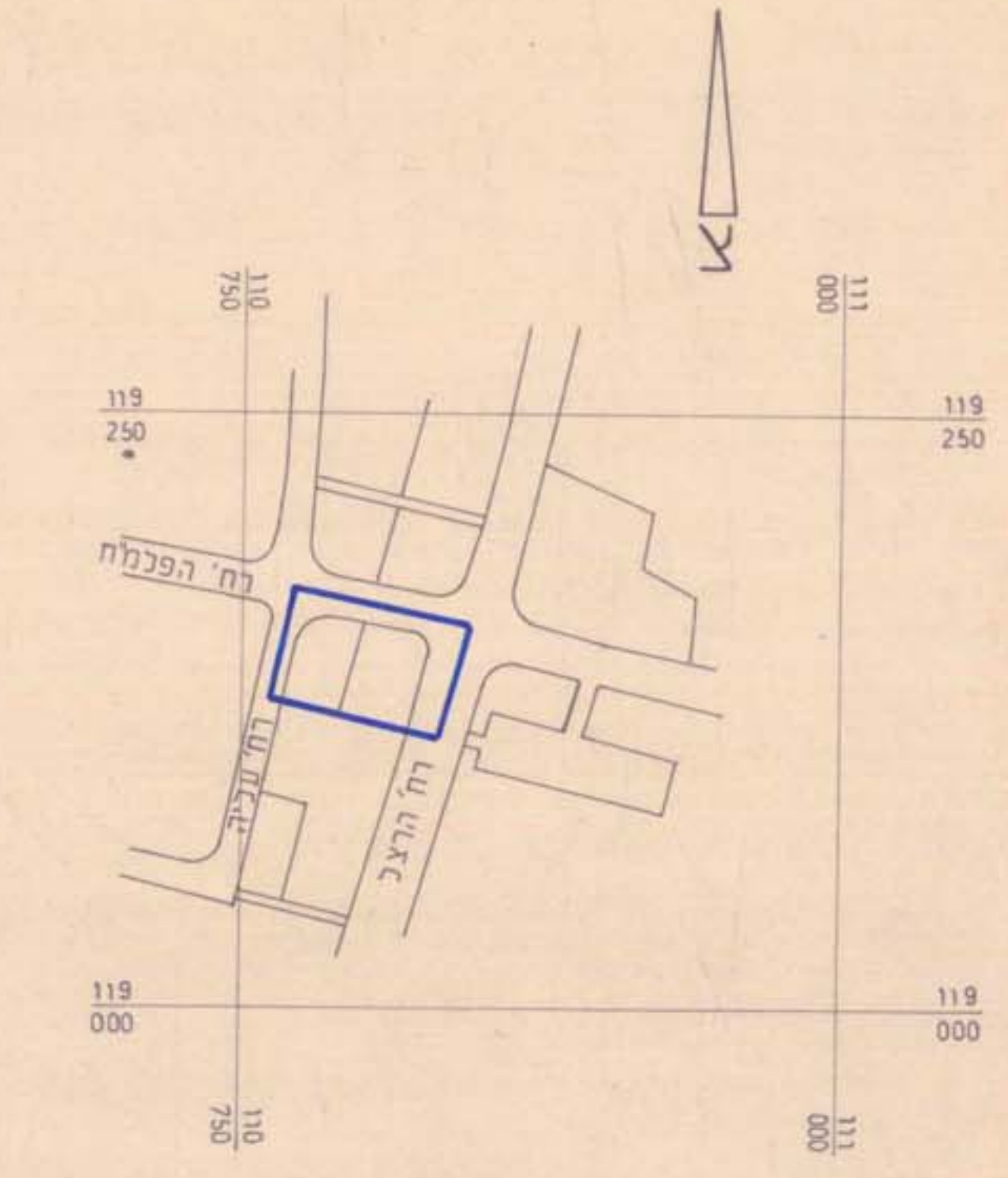
העדה המחוזית לתכנון ומבנה
מחוז הדרום
תקופת כשרות: 8/7/87

מחוז הדרום
מרחב תכנון מקומי אשקלון
שינוי מס' לת.ב.ע.מ. 159/03/4

- | | |
|------------|---------------------------------|
| מחוז | הדרום |
| נפה | אשקלון |
| עיר | אשקלון |
| גוש | 1247 |
| חלקה | 52,51,43,43,1 |
| שטח התכנית | 4,340 דונם |
| שטח המגרש | 2,805 דונם |
| היוזם | בזק החברה הישראלית לתקשורת בע"מ |
| בעל הקרקע | מינהל מקרקעי ישראל |
| המתכנן | מנחם כהן, ארכיטקט |

טבלת שטחים

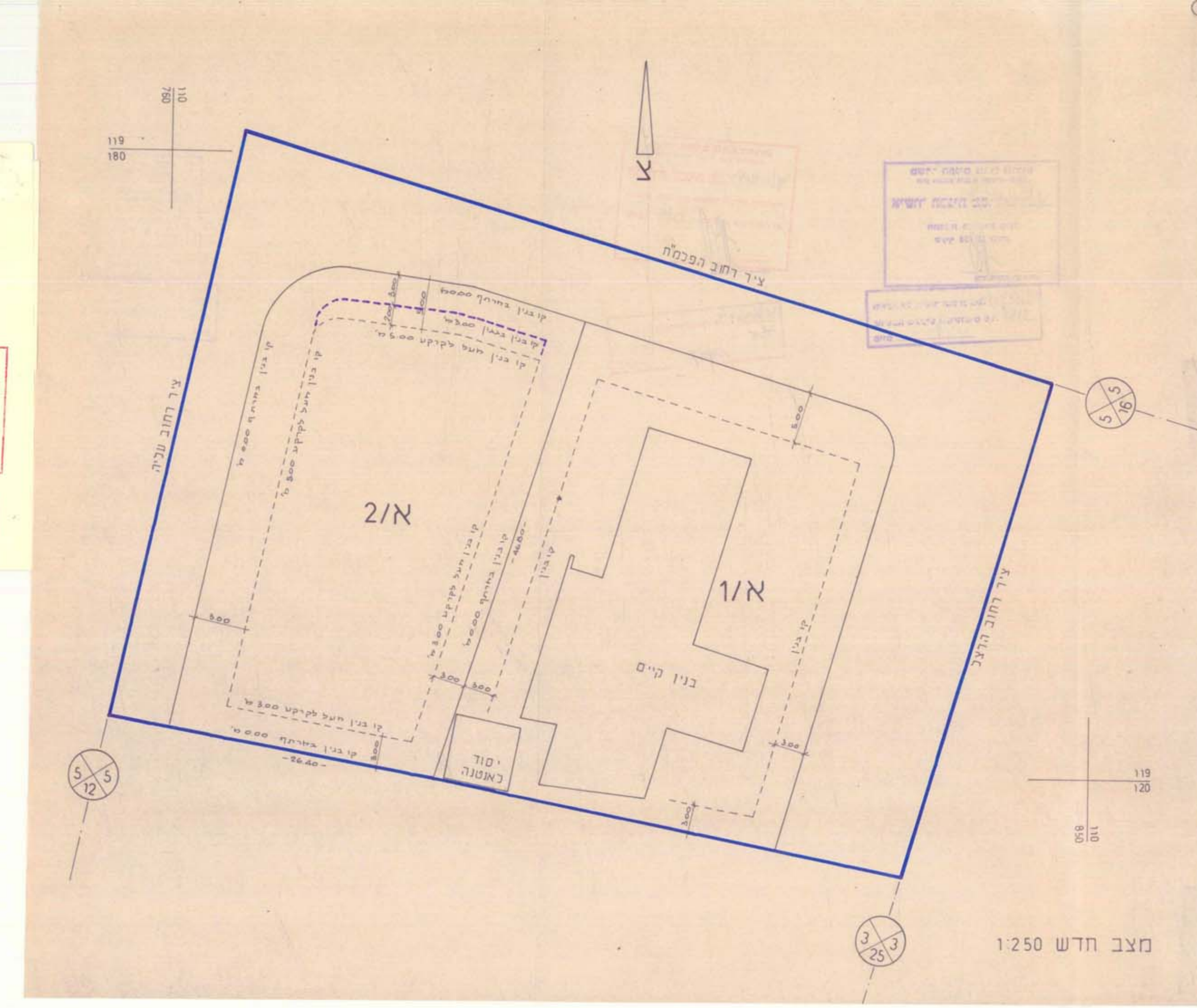
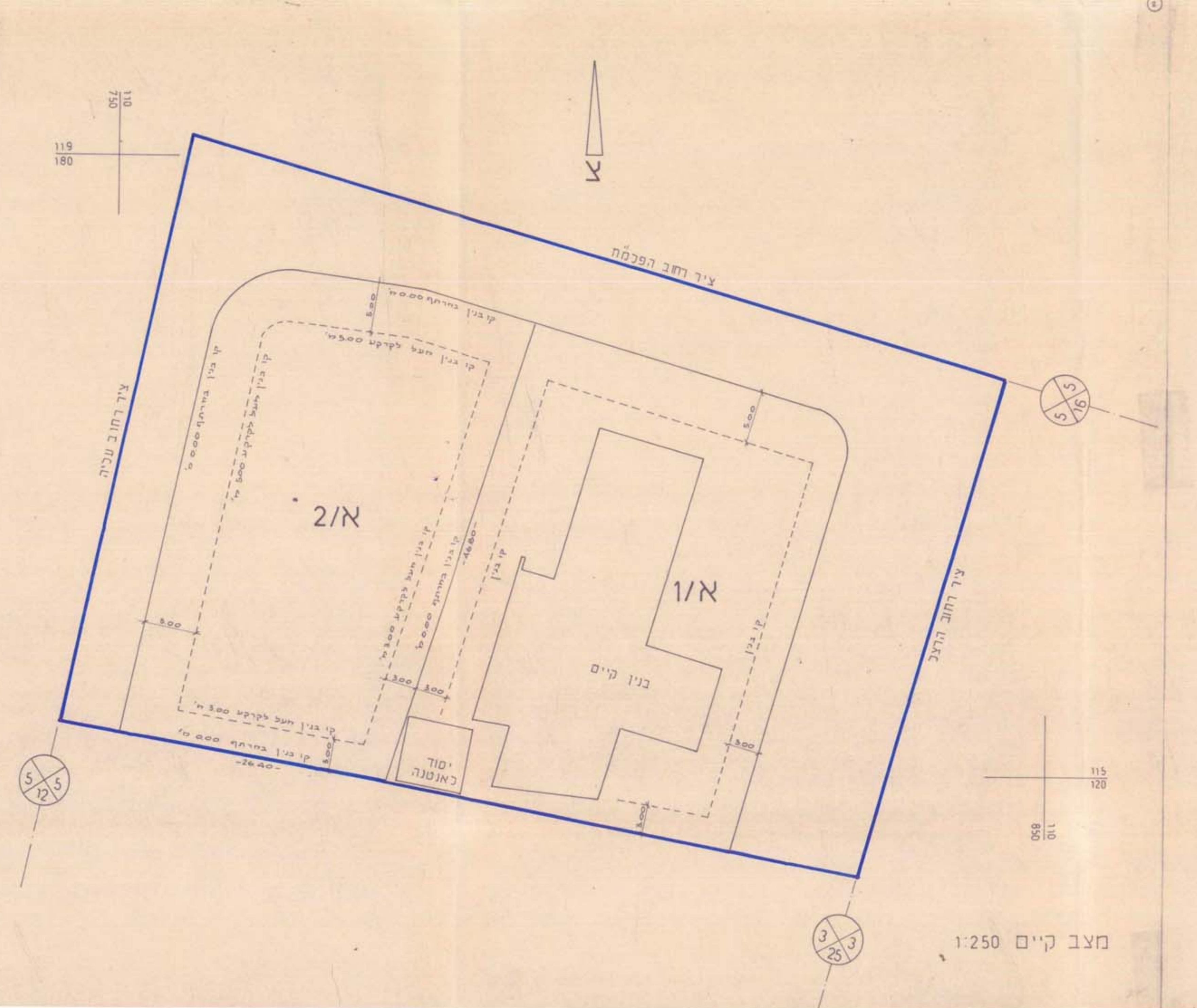
שטח מגרש	1/א	1496 מ"ר
	2/א	1309 מ"ר



- מקרא**
- גבול התכנית
 - מגרש למוסדות צבור
 - דרך קיימת או מאושרת
 - קו בניה בחוית הדרך
 - רוחב הדרך
 - קו בנין במרתף
 - קו בנין מעל לקרקע
 - קו בנין לגגון
 - חתימת בעל הקרקע
 - חתימת היוזם
 - חתימת המתכנן

התכנית תשכ"ב - 1965
התכנית מס' 159/03/4
מס' 2/א
מס' 1/א
מס' 3/א
מס' 4/א
מס' 5/א
מס' 6/א
מס' 7/א
מס' 8/א
מס' 9/א
מס' 10/א
מס' 11/א
מס' 12/א
מס' 13/א
מס' 14/א
מס' 15/א
מס' 16/א
מס' 17/א
מס' 18/א
מס' 19/א
מס' 20/א
מס' 21/א
מס' 22/א
מס' 23/א
מס' 24/א
מס' 25/א
מס' 26/א
מס' 27/א
מס' 28/א
מס' 29/א
מס' 30/א
מס' 31/א
מס' 32/א
מס' 33/א
מס' 34/א
מס' 35/א
מס' 36/א
מס' 37/א
מס' 38/א
מס' 39/א
מס' 40/א
מס' 41/א
מס' 42/א
מס' 43/א
מס' 44/א
מס' 45/א
מס' 46/א
מס' 47/א
מס' 48/א
מס' 49/א
מס' 50/א
מס' 51/א
מס' 52/א
מס' 53/א
מס' 54/א
מס' 55/א
מס' 56/א
מס' 57/א
מס' 58/א
מס' 59/א
מס' 60/א
מס' 61/א
מס' 62/א
מס' 63/א
מס' 64/א
מס' 65/א
מס' 66/א
מס' 67/א
מס' 68/א
מס' 69/א
מס' 70/א
מס' 71/א
מס' 72/א
מס' 73/א
מס' 74/א
מס' 75/א
מס' 76/א
מס' 77/א
מס' 78/א
מס' 79/א
מס' 80/א
מס' 81/א
מס' 82/א
מס' 83/א
מס' 84/א
מס' 85/א
מס' 86/א
מס' 87/א
מס' 88/א
מס' 89/א
מס' 90/א
מס' 91/א
מס' 92/א
מס' 93/א
מס' 94/א
מס' 95/א
מס' 96/א
מס' 97/א
מס' 98/א
מס' 99/א
מס' 100/א

תכנית הסביבה 1:2500



העדה המחוזית לתכנון ומבנה
מחוז הדרום
תקופת כשרות: 8/7/87

מרחב תכנון מקומי אשקלון
שינוי מס' לת.ב.ע.מ. 8/159/03/4

מס' 1/א
מס' 2/א
מס' 3/א
מס' 4/א
מס' 5/א
מס' 6/א
מס' 7/א
מס' 8/א
מס' 9/א
מס' 10/א
מס' 11/א
מס' 12/א
מס' 13/א
מס' 14/א
מס' 15/א
מס' 16/א
מס' 17/א
מס' 18/א
מס' 19/א
מס' 20/א
מס' 21/א
מס' 22/א
מס' 23/א
מס' 24/א
מס' 25/א
מס' 26/א
מס' 27/א
מס' 28/א
מס' 29/א
מס' 30/א
מס' 31/א
מס' 32/א
מס' 33/א
מס' 34/א
מס' 35/א
מס' 36/א
מס' 37/א
מס' 38/א
מס' 39/א
מס' 40/א
מס' 41/א
מס' 42/א
מס' 43/א
מס' 44/א
מס' 45/א
מס' 46/א
מס' 47/א
מס' 48/א
מס' 49/א
מס' 50/א
מס' 51/א
מס' 52/א
מס' 53/א
מס' 54/א
מס' 55/א
מס' 56/א
מס' 57/א
מס' 58/א
מס' 59/א
מס' 60/א
מס' 61/א
מס' 62/א
מס' 63/א
מס' 64/א
מס' 65/א
מס' 66/א
מס' 67/א
מס' 68/א
מס' 69/א
מס' 70/א
מס' 71/א
מס' 72/א
מס' 73/א
מס' 74/א
מס' 75/א
מס' 76/א
מס' 77/א
מס' 78/א
מס' 79/א
מס' 80/א
מס' 81/א
מס' 82/א
מס' 83/א
מס' 84/א
מס' 85/א
מס' 86/א
מס' 87/א
מס' 88/א
מס' 89/א
מס' 90/א
מס' 91/א
מס' 92/א
מס' 93/א
מס' 94/א
מס' 95/א
מס' 96/א
מס' 97/א
מס' 98/א
מס' 99/א
מס' 100/א