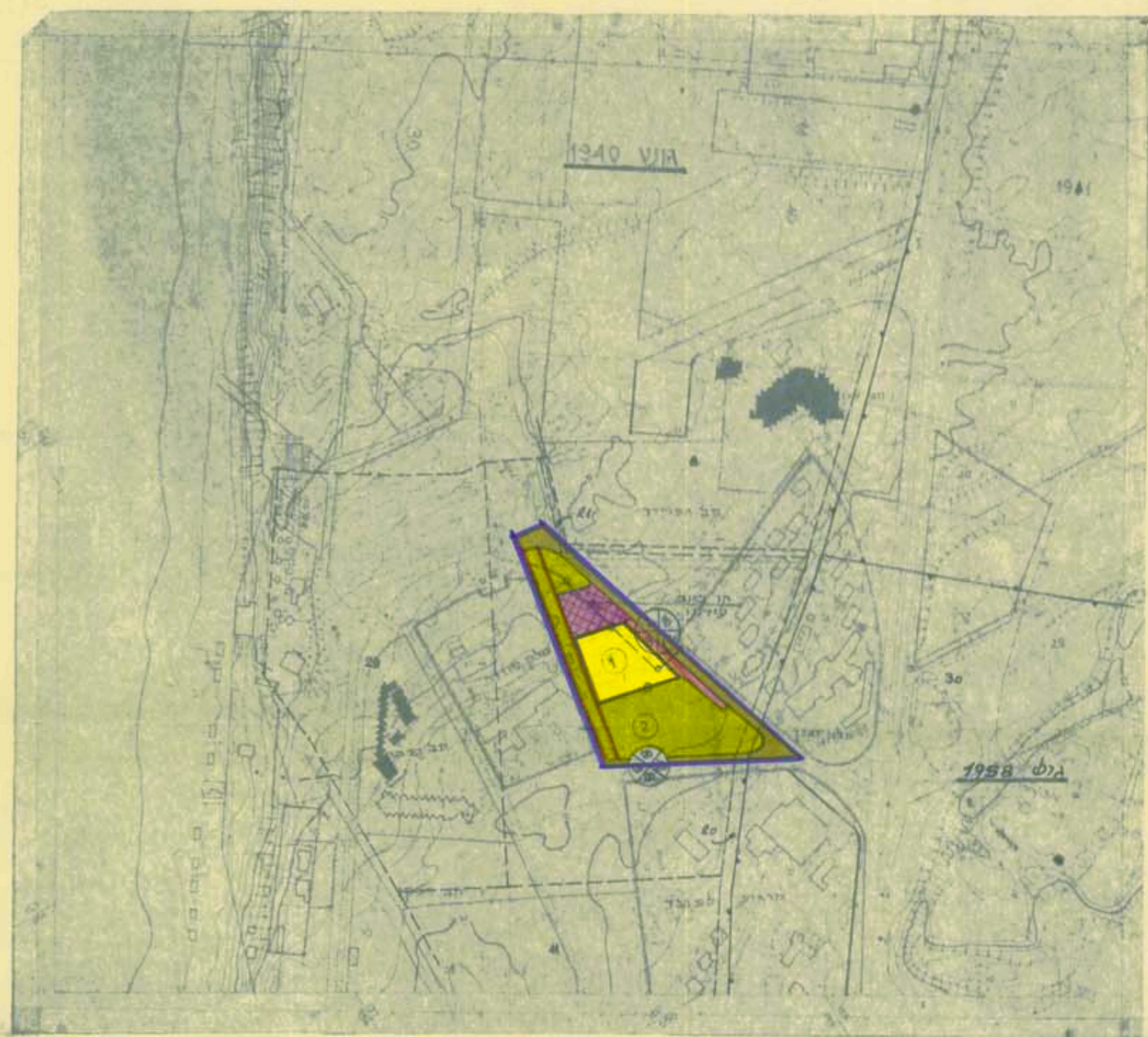


מחוז הדרום
נפה אשקלון
מקום אשקלון הוף-הים
גושים: 1940-חלקי חלקית 20,9 גוש 1958-חלק מחלקה 30
שטח התכנית: 10.6 ד'
היוזם: עיריית אשקלון בשיתוף מ.מ.
בעל הקרקע: עיריית אשקלון (לפי תווה מס' 204 מיום 28.12.1958)
קנה-מידה: 1:2500
המתכנן: עיריית אשקלון מינהל-ההנדסה

מרחב תכנון מדימי אשקלון

תיקון מס' 165/03/4 נתכנית מפורטת



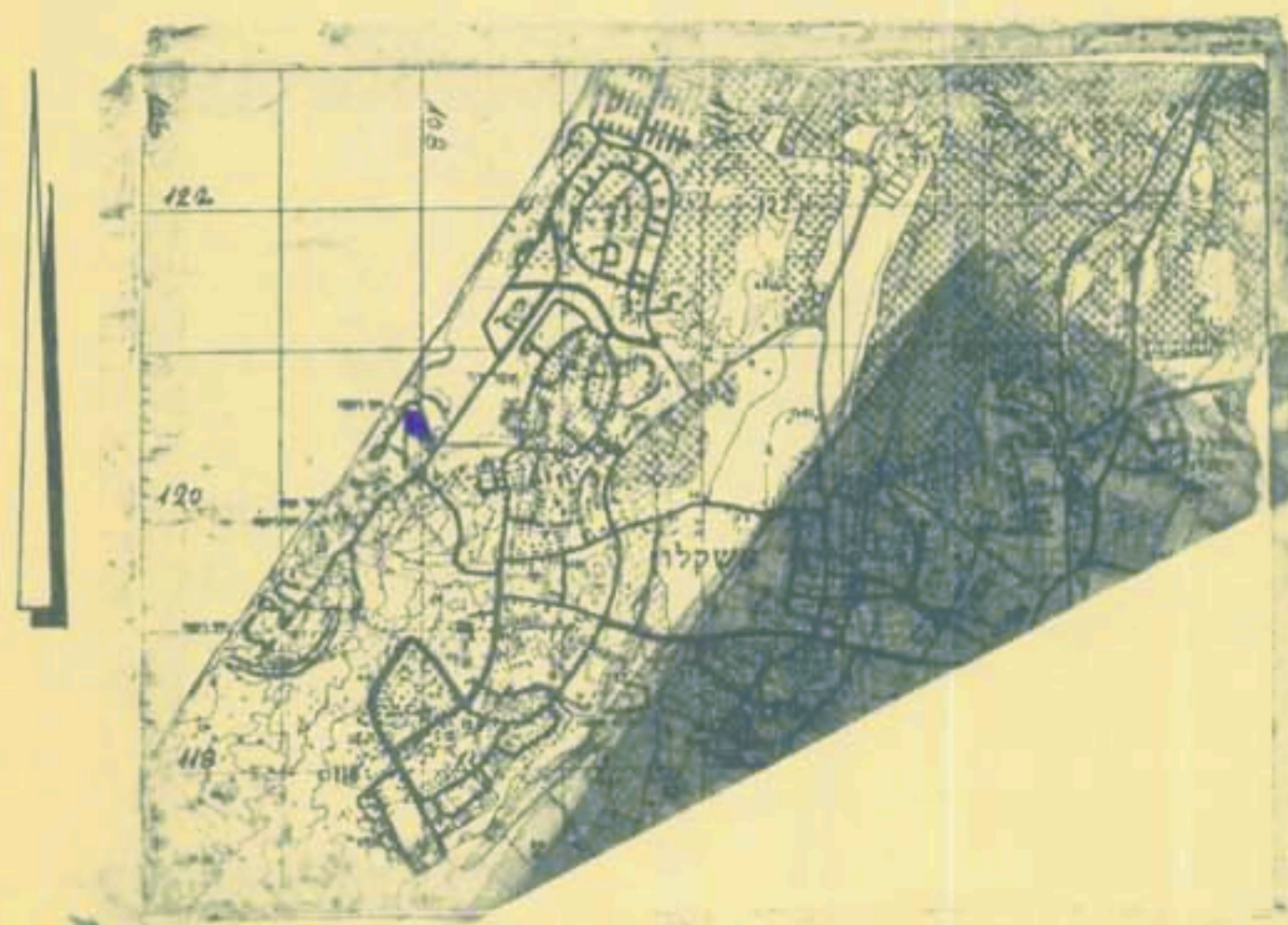
מצב מוצע



מפת

- גבול תכנית
- שטח ציבורי פתוח
- שביל להוכיח רגל
- אזור מיוחד לשרותי תירות
- אזור מסחרי
- שטח לתכנון בעתיד
- דרך קיימת
- דרך מוצעת
- חניה ציבורית מוצעת

תרשים סביבה 50.000



טבלת שטחים מוצעת

האזור	שטח בד'	שטח ב%
דרגים	2.900	27.35
מסחרי	3.100	29.25
שטח ציבורי פתוח	4.600	43.40
סה	10.600	100.00

טבלת שטחים קיימת

האזור	שטח בד'	שטח ב%
דרכים	3.500	33.0
שטח ציבורי פתוח	3.700	35.0
שביל להוכיח רגל	1.240	11.6
אזור מיוחד לשרותי תירות	2.150	20.4
סה	10.600	100.0

הועדה המקומית
התכנון והבניה
מחוז הדרום
אשרת תכנית להכנת
מפת מס' 165/03/4
ביום 28.12.1958
התכנית מס' 165/03/4
לשם
התכנית מס' 165/03/4
לשם
התכנית מס' 165/03/4
לשם

הועדה המחוזית לתכנון והבניה
מחוז הדרום
אשרת תכנית להכנת
מפת מס' 165/03/4
ביום 28.12.1958
התכנית מס' 165/03/4
לשם
התכנית מס' 165/03/4
לשם
התכנית מס' 165/03/4
לשם

התכנית מס' 165/03/4
מורשת למסירה ביום
התכנית מס' 165/03/4
מורשת למסירה ביום

חתימות אישורים

חתימת בעל הקרקע

חתימת המתכנן

חתימת יוזם התכנית

קנה-מידה	תאריך	שינויים	שרמטש: ד' יצחק	תכנון	תאריך	עיריית אשקלון מינהל ההנדסה משרד מהנדס העיר
1:2500		1	ברק: ו. מורנו	21.4.83		
		2	מאשר:			
		3				