

מרחב תכנון מקומי אשדוד
תכנית מפורטת מה' 126/03/3

טבלת שטחים

שטח בדונם	י' עוד
4.700 - כ	שטח (לתחנת הדלק) לשירות דרך
2.500 - כ	דרכים
7.200 - כ	סה"כ

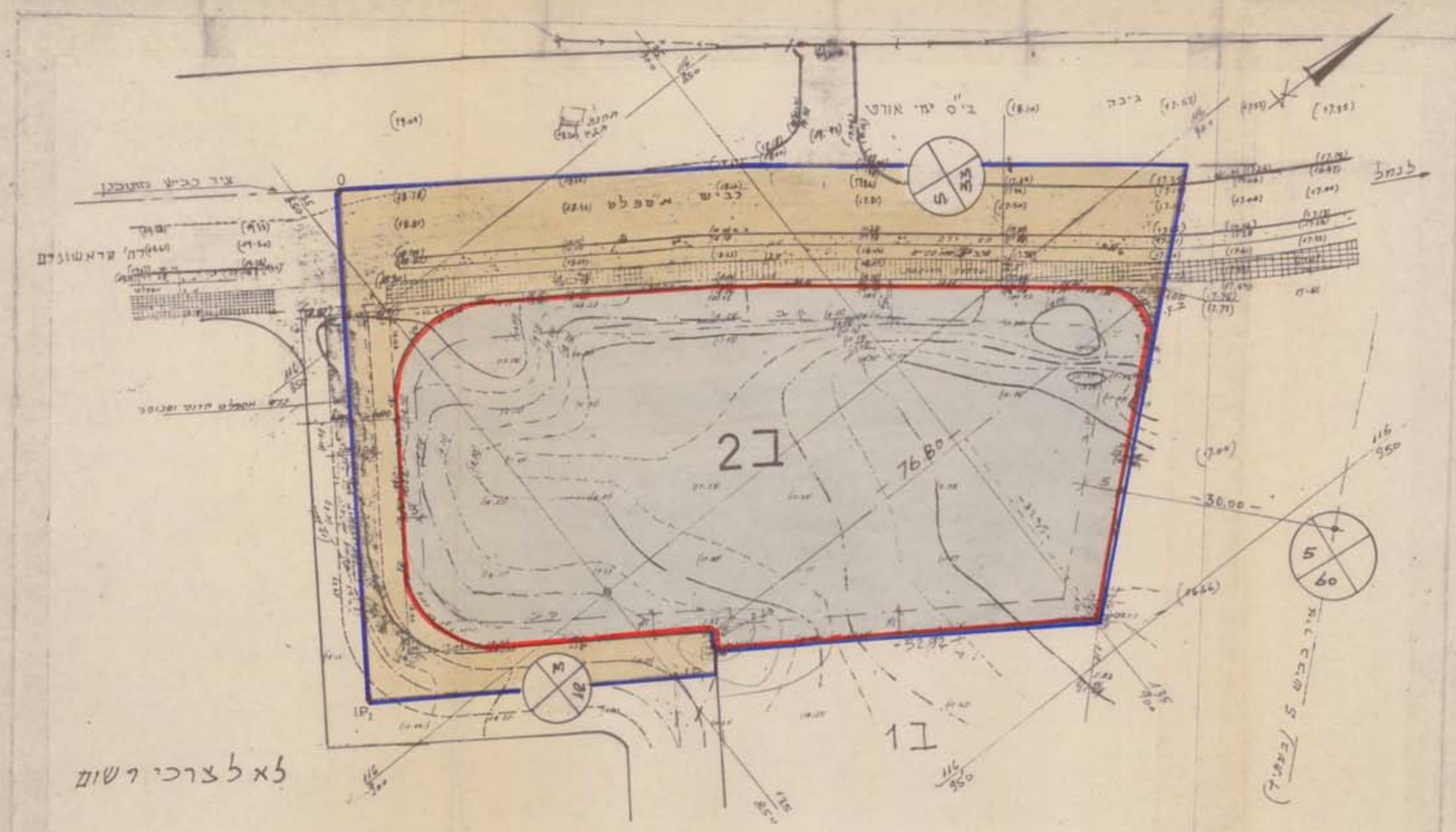


תרשים הסביבה ק.ב. 1:5000 - מצב קיים

שטח בקמה אשדוד

- מחוז: הדרום.
- נפה: אשקלון.
- עיר: אשדוד.
- היזום: לב אברהם.
- בעל הזכויות בקרקע: לב אברהם.
- הנזתכנן: י. פרלשטין ושות' ארכיטקטים ובוני ערים.
- גוש: חלקי גוש 2077.
- שטח התכנית: כ - 7.200 דונם.

תכנית מוצעת ק.ב. 1:500



לא לצרכי דרוש

מחיר 24.200
 מקום של-אבט
 הידד מסמך

1. קובעים מבוססים על א"מ בדרך על
 ע"ד מילני שגובלו 1788
 2. המסמכים בוצעו על ידי א"מ ק"מ

משרד המגורים מחוז הדרום
 תפקיד: תכנון ומע"מ-1988
הפקדת תכנית מס. 126/03/3
 הודעה המורחבת להכנת ולבניה החליטה
 ביום 25/11/89

הודעה על הפקדת תכנית מס. 126/03/3
 מורחבת בלוחון הפיקוחים מס. 25/11/89
 מיום

משרד המגורים מחוז הדרום
 תפקיד: תכנון ומע"מ-1988
אישור תכנית מס. 126/03/3
 התכנית מאושרת מבח
 סעיף 108 לחוק

הודעה על אישור תכנית מס. 126/03/3
 מורחבת בלוחון הפיקוחים מס. 18/11/89
 מיום

- מפת**
- גבול התכנית
 - שטח לשירותי דרך (מית"ם תשלום)
 - דרך מאושרת
 - דרך מוצעת
 - מס הדרך
 - קו בנין
 - הוחב הדרך
 - קו בנין

המקום: תכנון
 עיריית אשדוד
 ועדת המקומית מס' 126/03/3
 ושיבתה על מס' 108
 ש"ח את התקנה ל-108
 18/11/89
 5.11.89

חתימת היזום: לב אברהם

חתימת בעל הזכויות בקרקע: לב אברהם

חתימת התכנון: י. פרלשטין ושות'

תאריך: 5.11.1989 3.7.1989